

Link do produktu: <https://elektronikadomowa.pl/kamera-kopulkowa-ip-mazi-idh-23mr-2mpx-2-8-12mm-ir30-12vdc-poe-p-5305.html>



KAMERA KOPUŁKOWA IP MAZi IDH-23MR 2Mpx 2,8-12mm IR30 12VDC PoE

| | |
|------------------|------------------------------------|
| Cena brutto | 670,46 zł |
| Cena netto | 545,09 zł |
| Dostępność | Produkt archiwalny |
| Numer katalogowy | 10927 |
| Producent | MAZi |
| Widzenie w nocy | 21-30 m |
| Rozdzielczość | 2 Mpx (FullHD) |
| Obiektyw | zmiennooogniskowy 2.8-12 mm |

Opis produktu

Kamera kopułkowa IP Mazi posiada wbudowany przetwornik obrazu o rozdzielczości **2 MPX** oraz obiektyw zmiennooogniskowy **2.8-12 mm**, który pozwala na dopasowanie kąta widzenia do miejsca obserwacji. Wbudowany reflektor podczerwieni posiada maksymalny **zasięg do 30 m**, więc zapewni dobrą widoczność również **w zupełnej ciemności**. Produkt wyposażono w wodoodporną i wandaloodporną obudowę, stanowiącą ochronę sprzętu przed złymi warunkami atmosferycznymi i aktami wandalizmu. Przeznaczony jest **do różnorodnych zastosowań wewnętrznych i zewnętrznych**. Pozwala ona na montaż sprzętu **na suficie i na ścianie (wymagany dodatkowy uchwyt)**.

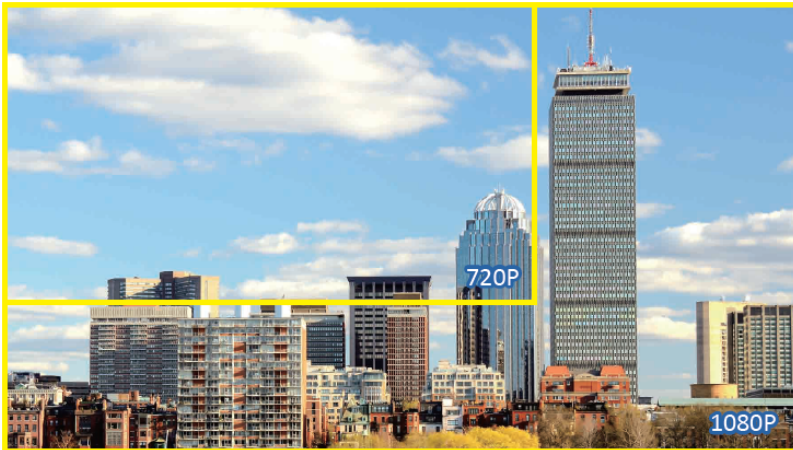
Cechy produktu:

- przetwornik: 1/3" 2 MPX PS CMOS
- obiektyw zmienn
- funkcje: DWDR, AWB, AGC, AES, DNR
- 3-osiowa regulacja położenia kamery
- wejście na kartę MicroSD do 32 Gb (brak w zestawie)
- zasięg promienników podczerwieni: do 30 m
- zgodność z ONVIF, PSIA, CGI
- dużo opcji monitoringu sieciowego:
 - podgląd za pośrednictwem Internetu,
 - CMS (DSS/PSS)
 - DMSS
- stopień ochrony: IP66, IK10
- zasilanie: 12VDC; PoE

Przeznaczenie:

Kamera posiada wodoodporną i wandaloodporną obudowę, stanowiącą ochronę sprzętu przed złymi warunkami atmosferycznymi i aktami wandalizmu. Przeznaczona jest do różnorodnych zastosowań wewnętrznych i zewnętrznych. Pozwala ona na montaż sprzętu na suficie i na ścianie (wymagany dodatkowy uchwyt). Jest przydatna do obserwacji np. magazynów, biur, hurtowni czy szkół.

Jakość obrazu:



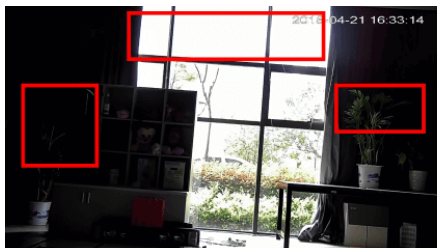
Wybrane funkcje:

1) AGC (Auto Gain Control - automatyczna kontrola wzmocnienia)

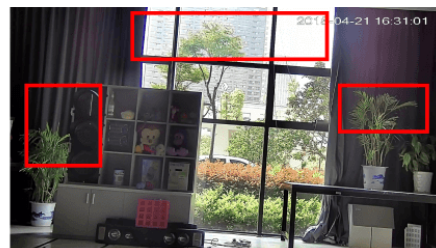
Funkcja, dzięki której można uzyskać większy poziom sygnału – szczególnie w warunkach słabego oświetlenia. Obraz staje się wyostrzony, więc jest też bardziej czytelny.

2) WDR (Wide Dynamic Range - szeroki zakres dynamiki)

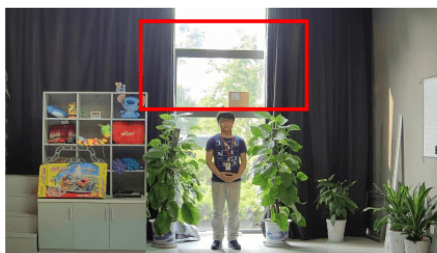
Dzięki niej poprawimy jakość obrazu, gdyż uzyskujemy optymalny kolor i doświetlenie kadru. Funkcja zmienia parametry miejsc niedoświetlonych oraz prześwietlonych.



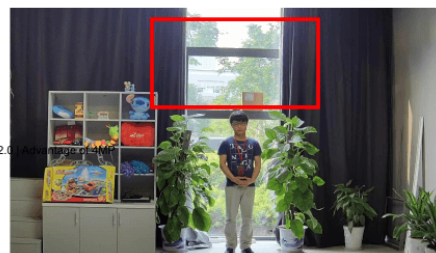
WDR OFF



WDR ON



120dB WDR



140dB WDR

3) DNR (Digital Noise Reduction - cyfrowa redukcja szumów)

Dzięki niej łatwo zredukujemy szumy na obrazie, ale zminimalizujemy niedociągnięcia powstałe w wyniku całkowitego lub niedostatecznego braku światła.



Oprogramowanie ONVIF (współpraca z większością kamer IP)



Specyfikacja techniczna:

- przetwornik obrazu: 1/3" 2 MPX CMOS
- rozdzielczość: 1920 x 1080 px
- czułość: 0.01 Lux (kolor) / 0.00 Lux (IR wł.)
- TDN ICR: tak
- obiektyw zmiennoogniskowy: 2.8-12 mm, motozoom
- promiennik podczerwieni IR: zasięg do 30 m
- kompatybilność: ONVIF, PSIA, CGI
- bitrate: 32 kb/s - 16 Mb/s
- stopień ochrony: IP66, IK10
- zasilanie: 12VDC / PoE
- pobór prądu: 0.4A (0.6A z wł. IR)
- wymiary: 140 x 99,9 mm

W zestawie:

- kamera Mazi IDH-23MR - 1 szt.
- instrukcja.