

Link do produktu: <https://elektronikadomowa.pl/kamera-kopulkowa-ip-mazi-idh-22lix-2mpx-28mm-ir30-12vdc-p-12851.html>



## KAMERA KOPUŁKOWA IP MAZi IDH-22LIX 2Mpx 2.8mm IR30 12VDC

Cena brutto	<b>849,55 zł</b>
Cena netto	<b>690,69 zł</b>
Dostępność	<b>Dostępność 24h.</b>
Czas wysyłki	<b>24 godziny</b>
Numer katalogowy	<b>17255</b>
Producent	<b>MAZi</b>
Widzenie w nocy	<b>21-30 m</b>
Rozdzielczość	<b>2 Mpx (FullHD)</b>
Obiektyw	<b>stałogniskowy 2.8 mm</b>

### Opis produktu

**Kamera kopułkowa IP MAZi IDH-22LIX** posiada rozdzielczość **2 MPX** oraz obiektyw stałogniskowy **2.8 mm**. Istotny jest również wbudowany promiennik podczerwieni **o zasięgu do 30 m** (w terenie otwartym), dzięki któremu uzyskamy dobre widzenie także **w zupełnej ciemności**.

Kamera jest kompatybilna ze standardem **ONVIF**, więc współpracuje z innymi kamerami IP większości znanych producentów. Produkt posiada wodoodporną obudowę, zapewniającą ochronę sprzętu przed zniszczeniem.

Przeznaczony jest **do różnorodnych zastosowań zewnętrznych**. Sprzęt można zamontować **na suficie**.

#### Cechy produktu:

- rozdzielczość: 2 MPX (1920 x 1080p)
- kompresja: H.265 / H.265+ / H.264 / H.264+
- obiektyw stałogniskowy 2.8 mm
- promiennik podczerwieni IR - zasięg do 30 m (w terenie otwartym)
- funkcje: AWB, AGC, AES, BLC, 3D-DNR, Rol, DWDR, Smart IR, detekcja ruchu, alarm sabotażu wideo, powiadomienie o nieudanej próbie logowania
- obsługa chmury
- złącze kart mikro SD do 128GB (brak w zestawie)
- wbudowany mikrofon
- moduł WiFi 802.11bgn
- stopień ochrony: IP66
- materiał: plastik
- moduł kamery regulowany 2D, zalecany montaż sufitowy, w przypadku montażu na ścianie wymagany jest uchwyt KW-D003 (lub IW-D100 - brak uchwyty w zestawie)
- zgodność z ONVIF

#### Przeznaczenie:

Kamera posiada wodoodporną obudowę, zapewniającą ochronę sprzętu przed zniszczeniem. Przeznaczona jest do różnorodnych zastosowań zewnętrznych. Sprzęt można zamontować na suficie. Jest przydatny do obserwacji różnych pomieszczeń - zarówno domowych, jak publicznych (np. biur czy szkół).

#### Wybrane funkcje:

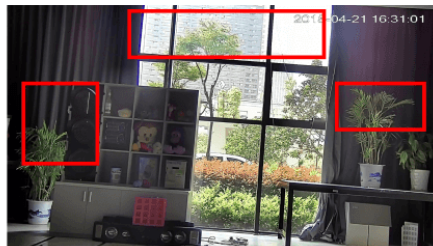
##### 1) WDR (Wide Dynamic Range - szeroki zakres dynamiki)

Dzięki niej poprawimy jakość obrazu, gdyż uzyskujemy optymalny kolor i doświetlenie kadru. Funkcja zmienia parametry

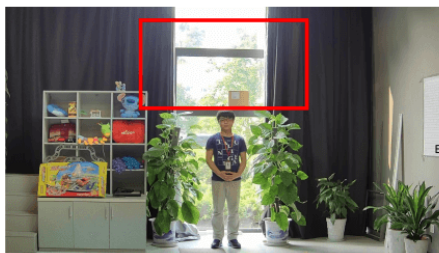
miejsc niedoświetlonych oraz prześwietlonych.



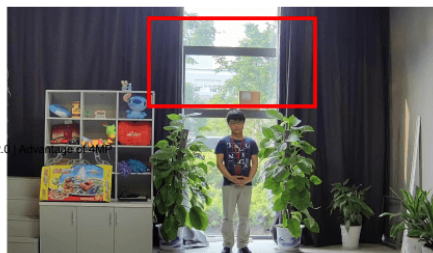
WDR OFF



WDR ON



120dB WDR



140dB WDR

## 2) DNR (Digital Noise Reduction - cyfrowa redukcja szumów)

Dzięki niej łatwo zredukujemy szумы na obrazie, ale zminimalizujemy niedociągnięcia powstałe w wyniku całkowitego lub niedostatecznego braku światła.

## 3) AGC (Auto Gain Control - automatyczna kontrola wzmocnienia)

Funkcja, dzięki której można uzyskać większy poziom sygnału - szczególnie w warunkach słabego oświetlenia. Obraz staje się wyostrzony, więc jest też bardziej czytelny.

## 4) AWB (system automatycznego balansu bieli)

Funkcja, dzięki której można uzyskać odpowiednie kolory obrazu - automatycznie dostosowywane są parametry, aby zachować naturalne proporcje odcieni bieli. Obraz staje się bardziej czytelny, rzeczywisty.

## Specyfikacja techniczna

- przetwornik: 1/2,8" CMOS 2 MPx
- rozdzielczość: 1920 x 1080 px @ 25kl/s, 1280 x 960 px @ 25kl/s, 1280 x 720 px @ 25kl/s
- czułość: 0,01lx (kolor F1.2) / 0,028lx (kolor F2.0) / 0,00lx (IR wł.)
- TDN ICR: tak
- obiektyw stałogniskowy: 2.8 mm
- promiennik podczerwieni - zasięg do 30 m (w terenie otwartym)
- kompatybilność: ONVIF (PROFILE S, G), ISAPI
- zasilanie: 12VDC / max. 5W
- pobór prądu: max. 0.4A
- wymiary:  $\Phi$  121.4 x 92.2 mm

## W zestawie:

- kamera MAZi IDH-22LIX - 1 szt.