

Link do produktu: <https://elektronikadomowa.pl/kamera-kopulkowa-ip-mazi-idh-22irl-2mpx-28mm-ir30-12vdc-p-7171.html>



KAMERA KOPUŁKOWA IP MAZi IDH-22IRL 2Mpx 2.8mm IR30 12VDC

Cena brutto	368,25 zł
Cena netto	299,39 zł
Dostępność	Produkt archiwalny
Numer katalogowy	12332
Producent	MAZi

Opis produktu

Kamera kopułkowa MAZi IP posiada wbudowany przetwornik obrazu o rozdzielczości **2 MPX** oraz obiektyw stałogniskowy **2.8 mm**. Istotny jest również wbudowany promiennik podczerwieni **o zasięgu do 30 m**, dzięki któremu uzyskamy dobre widzenie także **w zupełnej ciemności**.

Kamera jest kompatybilna ze standardem **ONVIF**, więc współpracuje z innymi kamerami IP większości znanych producentów. Produkt posiada wodoodporną i wandaloodporną obudowę, zapewniającą ochronę sprzętu przed zniszczeniem. Przeznaczony jest **do różnorodnych zastosowań zewnętrznych**. Sprzęt można zamontować **na suficie**.

Cechy produktu:

- przetwornik: 2 MPX CMOS
- rozdzielczość: 1920 x 1080p @ 25 kl/s
- kompresja: H.265 / H.265+ / H.264 / H.264+
- obiektyw stałogniskowy 2.8 mm
- promiennik podczerwieni IR - zasięg do 30 m
- funkcje: DWDR, DNR, AWB, AGC, AES, BLC, Smart IR
- zgodność z ONVIF
- moduł kamery regulowany 2D
- montaż sufitowy
- dużo opcji monitoringu sieciowego:
 - podgląd za pośrednictwem Internetu,
 - CMS (DSS/PSS)
 - DMSS
- stopień ochrony: IP67, IK10

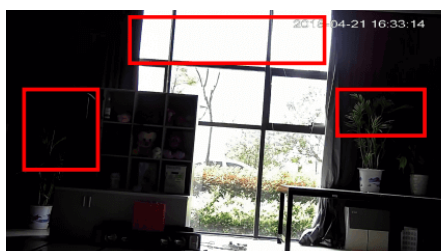
Przeznaczenie:

Kamera posiada wodoodporną i wandaloodporną obudowę, zapewniającą ochronę sprzętu przed zniszczeniem. Przeznaczona jest do różnorodnych zastosowań zewnętrznych. Sprzęt można zamontować na suficie. Jest przydatny do obserwacji różnych pomieszczeń - zarówno domowych, jak publicznych (np. biur czy szkół).

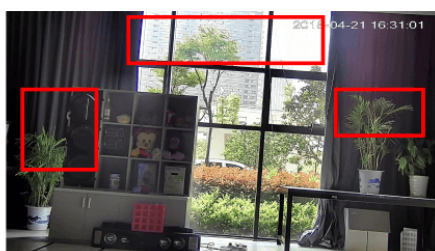
Wybrane funkcje:

1) WDR (Wide Dynamic Range - szeroki zakres dynamiki)

Dzięki niej poprawimy jakość obrazu, gdyż uzyskujemy optymalny kolor i doświetlenie kadru. Funkcja zmienia parametry miejsc niedoświetlonych oraz prześwietlonych.



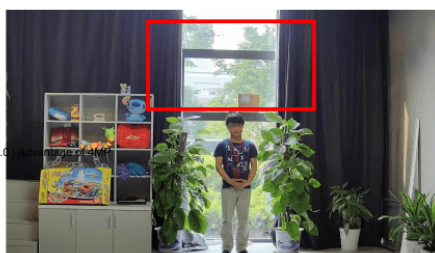
WDR OFF



WDR ON



120dB WDR



140dB WDR

2) DNR (Digital Noise Reduction - cyfrowa redukcja szumów)

Dzięki niej łatwo zredukujemy szумы na obrazie, ale zminimalizujemy niedociągnięcia powstałe w wyniku całkowitego lub niedostatecznego braku światła.

3) AGC (Auto Gain Control - automatyczna kontrola wzmocnienia)

Funkcja, dzięki której można uzyskać większy poziom sygnału - szczególnie w warunkach słabego oświetlenia. Obraz staje się wyostrzony, więc jest też bardziej czytelny.

4) AWB (system automatycznego balansu bieli)

Funkcja, dzięki której można uzyskać odpowiednie kolory obrazu - automatycznie dostosowywane są parametry, aby zachować naturalne proporcje odcieni bieli. Obraz staje się bardziej czytelny, rzeczywisty.

DMSS (dla urządzeń mobilnych)



Oprogramowanie ONVIF (współpraca z większością kamer IP)



Specyfikacja techniczna

- przetwornik CMOS 2MPX
- rozdzielczość: 25 kl/s @1920x1080 px
- czułość: 0,01lx (kolor F1.2) / 0,028lx (kolor F2.0) / 0,00lx (IR wł.)
- TDN ICR: tak
- obiektyw stałogniskowy: 2.8 mm
- promiennik podczerwieni - zasięg do 30 m
- kompatybilność: ONVIF, PSIA, CGI
- zasilanie: 12VDC / PoE
- pobór prądu: 0,4 A
- wymiary: Φ 111 × 82 mm

W zestawie:

- kamera MAZi IDH-22IRL - 1 szt.