

Link do produktu: <https://elektronikadomowa.pl/kamera-kopulkowa-ip-mazi-idh-21irf2-2mpx-28mm-ir30-12vdc-poe-wifi-p-8619.html>



## KAMERA KOPUŁKOWA IP MAZI IDH-21IRF2 2Mpx 2.8mm IR30 12VDC PoE WiFi

Cena brutto	<b>793,58 zł</b>
Cena netto	<b>645,19 zł</b>
Dostępność	<b>Produkt archiwalny</b>
Numer katalogowy	<b>13726</b>
Producent	<b>MAZI</b>

### Opis produktu

**Kamera kopułkowa IP Mazi** posiada wbudowany przetwornik obrazu o rozdzielczości **2 MPX** oraz obiektyw stałoogniskowy **2.8 mm**, który pozwala na uzyskanie szerokiego kąta widzenia. Wbudowany reflektor podczerwieni posiada maksymalny **zasięg do 30 m**, więc zapewni dobrą widoczność również **w zupełnej ciemności**. Kamera posiada wbudowany **moduł Wifi 2,4 GHz**.

Produkt wyposażono w wodoodporną i wandaloodporną obudowę, stanowiącą ochronę sprzętu przed złymi warunkami atmosferycznymi i aktami wandalizmu. Przeznaczony jest **do różnorodnych zastosowań wewnętrznych i zewnętrznych**. Pozwala ona na montaż sprzętu **na suficie i na ścianie (wymagany dodatkowy uchwyt)**.

### Cechy produktu:

- przetwornik: 1/3" 2 MPX PS CMOS
- rozdzielczość: 1920 x 1080 px @ 25kl/s
- obiektyw s
- funkcje: DWDR, AWB, AGC, AES, DNR
- zasięg promienników podczerwieni: do 30 m
- wbudowany moduł WiFi 2.4 GHz
- funkcje: AWB, AGC, AES, BLC, DWDR, Smart IR
- wejście / wyjście audio
- wejście / wyjście alarmowe
- wejście na kartę MicroSD do 128 Gb (brak w zestawie)
- zgodność z ONVIF
- dużo opcji monitoringu sieciowego:
  - podgląd za pośrednictwem Internetu,
  - CMS (DSS/PSS)
  - DMSS
- stopień ochrony: IP66, IK10
- zasilanie: 12VDC; PoE

### Przeznaczenie:

Kamera posiada wodoodporną i wandaloodporną obudowę, stanowiącą ochronę sprzętu przed złymi warunkami atmosferycznymi i aktami wandalizmu. Przeznaczona jest do różnorodnych zastosowań wewnętrznych i zewnętrznych. Pozwala ona na montaż sprzętu na suficie i na ścianie (wymagany dodatkowy uchwyt). Jest przydatna do obserwacji np. magazynów, biur, hurtowni czy szkół.

### Jakość obrazu:



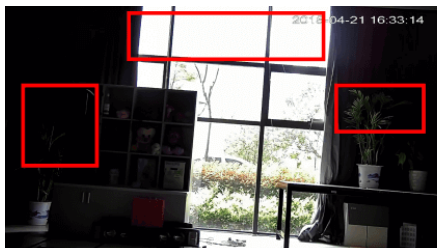
### Wybrane funkcje:

#### 1) AGC (Auto Gain Control - automatyczna kontrola wzmocnienia)

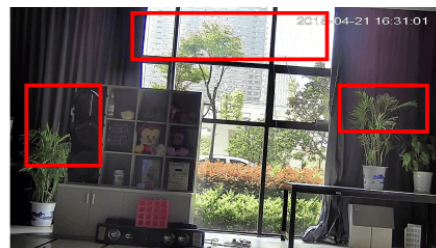
Funkcja, dzięki której można uzyskać większy poziom sygnału – szczególnie w warunkach słabego oświetlenia. Obraz staje się wyostrzony, więc jest też bardziej czytelny.

#### 2) WDR (Wide Dynamic Range - szeroki zakres dynamiki)

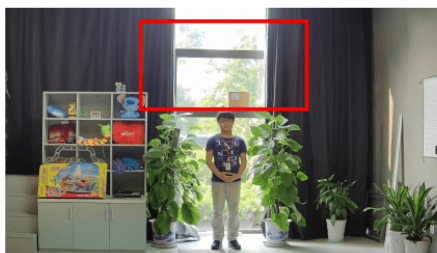
Dzięki niej poprawimy jakość obrazu, gdyż uzyskujemy optymalny kolor i doświetlenie kadru. Funkcja zmienia parametry miejsc niedoświetlonych oraz prześwietlonych.



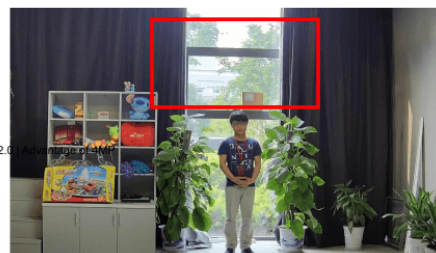
WDR OFF



WDR ON



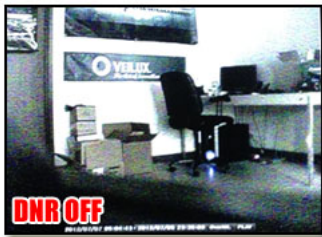
120dB WDR



140dB WDR

#### 3) DNR (Digital Noise Reduction - cyfrowa redukcja szumów)

Dzięki niej łatwo zredukujemy szумы na obrazie, ale zminimalizujemy niedociągnięcia powstałe w wyniku całkowitego lub niedostatecznego braku światła.



**Oprogramowanie ONVIF (współpraca z większością kamer IP)**



**Specyfikacja techniczna:**

- przetwornik obrazu: 1/3" 2 MPX CMOS
- rozdzielczość: 1920 x 1080 px @25 kl/s
- kompresja obrazu: H.265+, H.265, H.264+, H.264
- czułość: kolor 0,01lx (F1,2, ARW wł.) / kolor 0,028 (F2,0, ARW wł.) / 0,00lx (IR wł.)
- WiFi 2,4GHz
- obiektyw stałogniskowy: 2.8 mm
- promiennik podczerwieni IR: zasięg do 30 m
- kompatybilność: ONVIF, PSIA, CGI
- bitrate: 32 kb/s - 8Mb/s
- stopień ochrony: IP66, IK10
- zasilanie: 12VDC / PoE 4.8W
- pobór prądu: 0,4 A
- wymiary:  $\Phi$  111 x 82 mm

**W zestawie:**

- kamera Mazi IDH-21IRF2 - 1 szt.