

Link do produktu: <https://elektronikadomowa.pl/kamera-kopulkowa-ip-mazi-idh-21irf-2mpx-28mm-ir30-12vdc-poe-p-5304.html>



KAMERA KOPUŁKOWA IP MAZi IDH-21IRF 2Mpx 2.8mm IR30 12VDC PoE

Cena brutto	748,81 zł
Cena netto	608,79 zł
Dostępność	Produkt archiwalny
Numer katalogowy	10926
Producent	MAZi
Widzenie w nocy	21-30 m
Rozdzielczość	2 Mpx (FullHD)
Obiektyw	stałogniskowy 2.8 mm

Opis produktu

Kamera kopułkowa IP Mazi posiada wbudowany przetwornik obrazu o rozdzielczości **2 MPX** oraz obiektyw stałogniskowy **2.8 mm**, który pozwala na uzyskanie szerokiego kąta widzenia. Wbudowany reflektor podczerwieni posiada maksymalny **zasięg do 30 m**, więc zapewni dobrą widoczność również **w zupełnej ciemności**. Kamera posiada wbudowany **moduł Wifi 2,4 GHz**.

Produkt wyposażono w wodoodporną i wandaloodporną obudowę, stanowiącą ochronę sprzętu przed złymi warunkami atmosferycznymi i aktami wandalizmu. Przeznaczony jest **do różnorodnych zastosowań wewnętrznych i zewnętrznych**. Pozwala ona na montaż sprzętu **na suficie i na ścianie (wymagany dodatkowy uchwyt)**.

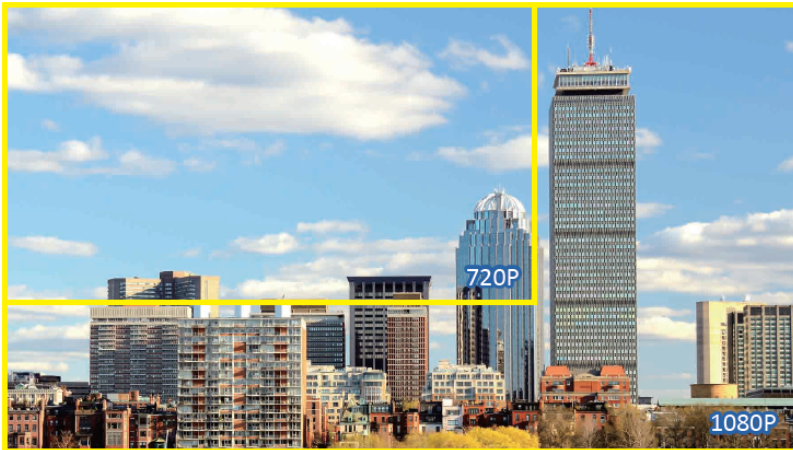
Cechy produktu:

- przetwornik: 1/3" 2 MPX PS CMOS
- obiektyw s
- funkcje: DWDR, AWB, AGC, AES, DNR
- zasięg promienników podczerwieni: do 30 m
- wbudowany moduł WiFi 2.4 GHz
- wejście na kartę MicroSD do 128 Gb (brak w zestawie)
- zgodność z ONVIF
- dużo opcji monitoringu sieciowego:
 - podgląd za pośrednictwem Internetu,
 - CMS (DSS/PSS)
 - DMSS
- stopień ochrony: IP66, IK10
- zasilanie: 12VDC; PoE

Przeznaczenie:

Kamera posiada wodoodporną i wandaloodporną obudowę, stanowiącą ochronę sprzętu przed złymi warunkami atmosferycznymi i aktami wandalizmu. Przeznaczona jest do różnorodnych zastosowań wewnętrznych i zewnętrznych. Pozwala ona na montaż sprzętu na suficie i na ścianie (wymagany dodatkowy uchwyt). Jest przydatna do obserwacji np. magazynów, biur, hurtowni czy szkół.

Jakość obrazu:



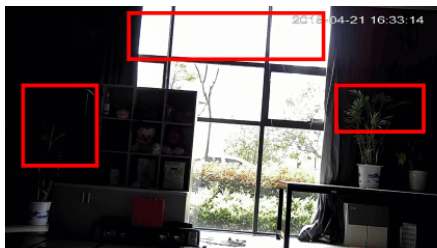
Wybrane funkcje:

1) AGC (Auto Gain Control - automatyczna kontrola wzmocnienia)

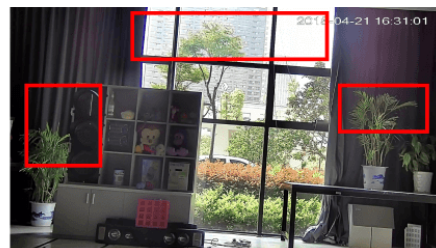
Funkcja, dzięki której można uzyskać większy poziom sygnału – szczególnie w warunkach słabego oświetlenia. Obraz staje się wyostrzony, więc jest też bardziej czytelny.

2) WDR (Wide Dynamic Range - szeroki zakres dynamiki)

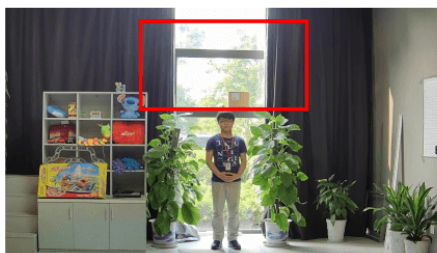
Dzięki niej poprawimy jakość obrazu, gdyż uzyskujemy optymalny kolor i doświetlenie kadru. Funkcja zmienia parametry miejsc niedoświetlonych oraz prześwietlonych.



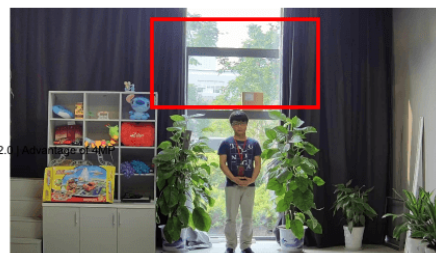
WDR OFF



WDR ON



120dB WDR



140dB WDR

3) DNR (Digital Noise Reduction - cyfrowa redukcja szumów)

Dzięki niej łatwo zredukujemy szумы na obrazie, ale zminimalizujemy niedociągnięcia powstałe w wyniku całkowitego lub niedostatecznego braku światła.



Oprogramowanie ONVIF (współpraca z większością kamer IP)



Specyfikacja techniczna:

- przetwornik obrazu: 1/3" 2 MPX CMOS
- rozdzielczość: 1920 x 1080 px @25 kl/s
- czułość: 0.01 Lux (kolor) / 0.00 Lux (IR wł.)
- TDN ICR: tak
- obiektyw stałogniskowy: 2.8 mm
- promiennik podczerwieni IR: zasięg do 30 m
- kompatybilność: ONVIF, PSIA, CGI
- bitrate: 32 kb/s - 16 Mb/s
- stopień ochrony: IP66, IK10
- zasilanie: 12VDC / PoE
- pobór prądu: 0.45A
- wymiary: 111 x 82 mm

W zestawie:

- kamera Mazi IDH-21IRF - 1 szt.