

Link do produktu: <https://elektronikadomowa.pl/kamera-kopulkowa-ip-mazi-idh-21ir-1-3mpx-28mm-ir20-30-12vdc-poe-p-2050.html>



## KAMERA KOPUŁKOWA IP MAZi IDH-21IR 1,3Mpx 2.8mm IR20-30 12VDC PoE

Cena brutto	<b>536,14 zł</b>
Cena netto	<b>435,89 zł</b>
Dostępność	<b>Produkt archiwalny</b>
Numer katalogowy	<b>IDH-21IR</b>
Producent	<b>MAZi</b>

### Opis produktu

**Kamera kopułkowa IP Mazi** posiada wbudowany przetwornik obrazu o rozdzielczości **1.3 MPX** oraz obiektyw stałoogniskowy **2.8 mm**, który pozwala uzyskać szeroki kąt widzenia. Produkt posiada także reflektor podczerwieni **o zasięgu do 20-30 m** (z diodami LED wysokiej jakości), dzięki któremu uzyskasz dobrą jakość obrazu również w zupełnej ciemności. Kamera jest kompatybilna ze standardem **ONVIF**, więc współpracuje z innymi kamerami IP większości znanych producentów. Produkt posiada wodoodporną obudowę, zapewniającą ochronę sprzętu przed złymi warunkami atmosferycznymi. Przeznaczony jest **do różnorodnych zastosowań zewnętrznych**. Sprzęt można zamontować **na suficie lub na ścianie (wymagany dodatkowy uchwyt)**.

### Cechy produktu:

- przetwornik: 1/3", 1.3 MPX CMOS
- kompresja wideo: H.264, MJPEG
- obiektyw stałoogniskowy 2.8 mm
- funkcje: 3DNR, DWDR, BLC, IR-TDN, Detekcja ruchu
- promiennik podczerwieni IR - zasięg do 20-30 m
- zgodność z ONVIF, PSIA, CGI
- dużo opcji monitoringu sieciowego:
  - podgląd za pośrednictwem Internetu,
  - CMS (DSS/PSS),
  - DMSS
- stopień ochrony: IP66
- zasilanie: 12VDC, PoE

### Przeznaczenie:

Kamera posiada wodoodporną obudowę, zapewniającą ochronę sprzętu przed zniszczeniem. Przeznaczona jest do różnorodnych zastosowań zewnętrznych. Sprzęt można zamontować na suficie lub na ścianie. Jest przydatny do obserwacji np. parkingów, magazynów, placów.

### Wybrane funkcje:

#### 1) AGC (Auto Gain Control - automatyczna kontrola wzmocnienia)

Funkcja, dzięki której można uzyskać większy poziom sygnału – szczególnie w warunkach słabego oświetlenia. Obraz staje się wyostrzony, więc jest też bardziej czytelny.

#### 2) BLC (Back Light Compensation - kompensacja światła wstecznego)

Funkcja przydatna w sytuacji, gdy sprzęt ukierunkowany jest na silne światło i pierwszy plan jest zbyt ciemny, przez co też niewyraźny. BLC rozświetla ciemne miejsca, wraz z tłem, dzięki czemu jakość obrazu jest zdecydowanie lepsza.

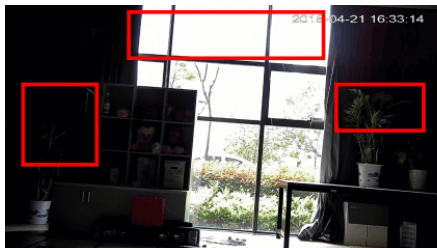


### 3) DNR (Digital Noise Reduction - cyfrowa redukcja szumów)

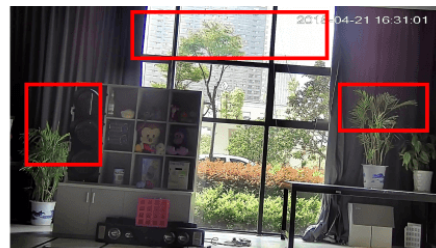
Dzięki niej łatwo zredukujemy szумы na obrazie, ale zminimalizujemy niedociągnięcia powstałe w wyniku całkowitego lub niedostatecznego braku światła.



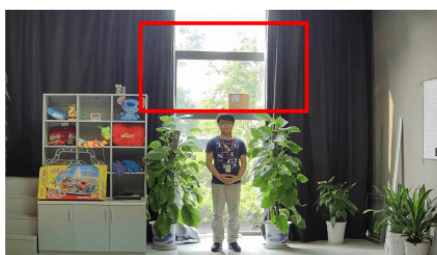
### 4) WDR (Wide Dynamic Range)



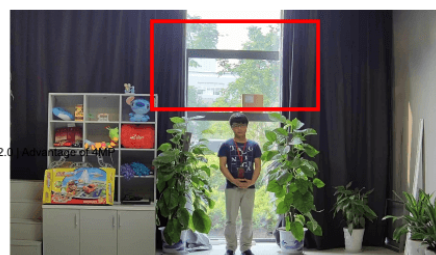
WDR OFF



WDR ON



120dB WDR



140dB WDR

### Smart PSS (dla komputera)



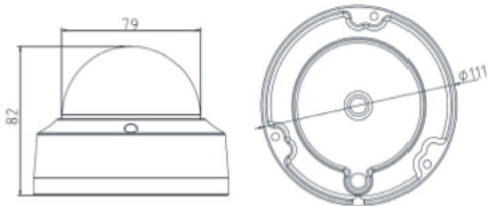
### DMSS (dla urządzeń mobilnych)



### Oprogramowanie ONVIF (współpraca z większością kamer IP)



### Specyfikacja techniczna:



- przetwornik: 1/3" 1.3MPX CMOS
- rozdzielczość: 1920 x 1080 @25 kl/s
- czułość: 0.07 Lux/F1.2 (AGC wł.); 0 Lux (IR)
- migawka: 1/25 s ... 1/100,000 s
- obiektyw stałogniskowy 2.8 mm
- regulacja modułu kamery: obrót/pochylenie
- kompresja obrazu: H.264 / MJPEG
- strumień: 32 Kb/s - 16 Mb/s
- obsługa 2 strumieni
- ustawienia obrazu: nasycenie, jasność, kontrast (ustawiane przez program CMS lub przez przeglądarkę)
- promiennik podczerwieni - zasięg do 20-30 m
- protokoły: TCP/IP, HTTP, DHCP, DNS, DDNS, RTP, RTSP, PPPoE, SMTP, NTP, UPnP, ICMP, IGMP, SNMP, FTP, 802.1X, QoS, HTTPS (SIP, SRTP, IPv6 opcjonalnie)
- zabezpieczenia: autoryzacja użytkownika, znak wodny
- standardy: ONVIF, PSIA, CGI
- temperatura pracy: -30 st. C ... +60 st. C
- wilgotność: <95% (bez kondensacji)
- stopień ochrony: IP66
- odporność mechaniczna obudowy: IEC60068-2-75Eh, 50J; EN50102 do IK10
- zasilanie: 12V DC / PoE (802.3af)
- pobór mocy: max. 5W (max. 7W z wł. IR)
- wymiary: 111 x 82 mm
- waga: 500 g

#### **W zestawie:**

- kamera Mazi IDH-21IR - 1 szt.