

Link do produktu: <https://elektronikadomowa.pl/kamera-kopulkowa-ip-mazi-idh-11ir-1-3mpx-28mm-ir20-30-12vdc-poe-p-6607.html>



KAMERA KOPUŁKOWA IP MAZi IDH-11IR 1,3Mpx 2.8mm IR20-30 12VDC PoE

Cena brutto	222,74 zł
Cena netto	181,09 zł
Dostępność	Produkt archiwalny
Numer katalogowy	IDH-11IR
Producent	MAZi
Widzenie w nocy	21-30 m
Rozdzielczość	1,3 MPX
Obiektyw	stałogniskowy 2.8 mm

Opis produktu

Kamera kopułkowa MAZi IP posiada wbudowany przetwornik obrazu o rozdzielczości **1.3 MPX** oraz obiektyw stałogniskowy **2.8 mm**. Istotny jest również wbudowany promiennik podczerwieni **o zasięgu do 20-30 m** (z diodami LED wysokiej jakości). Kamera jest kompatybilna ze standardem **ONVIF**, więc współpracuje z innymi kamerami IP większości znanych producentów. Produkt posiada wodoodporną obudowę, zapewniającą ochronę sprzętu przed złymi warunkami atmosferycznymi. Przeznaczony jest **do różnorodnych zastosowań**. Sprzęt można za montować **na suficie lub na ścianie (wymagany dodatkowy uchwyt)**.

Cechy produktu:

- przetwornik: 1/3", 1.3 MPX CMOS
- kompresja wideo: H.264 i MJPEG
- obiektyw stałogniskowy 2.8 mm
- promiennik podczerwieni IR - zasięg do 20-30 m
- funkcje: DWDR, BLC, 3DNR, IR-TDN, Detekcja ruchu
- zgodność z ONVIF, PSIA, CGI
- dużo opcji monitoringu sieciowego:
 - podgląd za pośrednictwem Internetu,
 - CMS (DSS/PSS)
 - DMSS
- stopień ochrony: IP66
- zasilanie: 12VDC, PoE

Przeznaczenie:

Kamera posiada wodoodporną obudowę, zapewniającą ochronę sprzętu przed złymi warunkami atmosferycznymi. Przeznaczona jest do różnorodnych zastosowań. Sprzęt można zamontować na suficie lub na ścianie (wymagany dodatkowy uchwyt). Jest przydatny do obserwacji różnych pomieszczeń - zarówno domowych, jak publicznych (np. biur czy szkół).

Wybrane funkcje:

1) WDR (Wide Dynamic Range - szeroki zakres dynamiki)

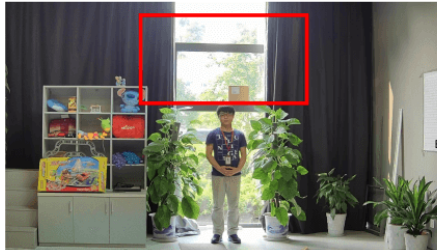
Dzięki niej poprawimy jakość obrazu, gdyż uzyskujemy optymalny kolor i doświetlenie kadru. Funkcja zmienia parametry miejsc niedoświetlonych oraz prześwietlonych.



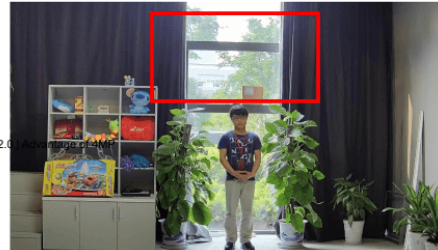
WDR OFF



WDR ON



120dB WDR



140dB WDR

2) BLC (Back Light Compensation - kompensacja światła wstecznego)

Funkcja przydatna w sytuacji, gdy sprzęt ukierunkowany jest na silne światło i pierwszy plan jest zbyt ciemny, przez co też niewyraźny. BLC rozświetla ciemne miejsca, wraz z tłem, dzięki czemu jakość obrazu jest zdecydowanie lepsza.

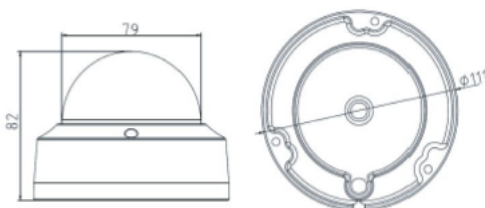
DMSS (dla urządzeń mobilnych)



Oprogramowanie ONVIF (współpraca z większością kamer IP)



Specyfikacja techniczna:



- przetwornik: 1/3" 1.3MPX CMOS
- rozdzielczość: 1280 x 960 @25 kl/s
- czułość: 0.07 Lux/F1.2 (AGC wł.); 0 Lux (IR)
- migawka: 1/25 s ... 1/100,000 s
- obiektyw stałogniskowy 2.8 mm
- regulacja modułu kamery: obrót/pochylenie
- kompresja obrazu: H.264 / MJPEG
- strumień: 32 Kb/s - 16 Mb/s
- obsługa 2 strumieni
- ustawienia obrazu: nasycenie, jasność, kontrast (ustawiane przez program CMS lub przez przeglądarkę)
- promiennik podczerwieni - zasięg do 20-30 m
- protokoły: TCP/IP, HTTP, DHCP, DNS, DDNS, RTP, RTSP, PPPoE, SMTP, NTP, UPnP, ICMP, IGMP, SNMP, FTP, 802.1X, QoS, HTTPS (SIP, SRTP, IPv6 opcjonalnie)
- zabezpieczenia: autoryzacja użytkownika, znak wodny
- standardy: ONVIF, PSIA, CGI
- temperatura pracy: -30 st. C ... +60 st. C
- wilgotność: <95% (bez kondensacji)
- stopień ochrony: IP66
- odporność mechaniczna obudowy: IEC60068-2-75Eh, 50J; EN50102 do IK10
- zasilanie: 12V DC / PoE (802.3af)
- pobór mocy: max. 5W (max. 7W z wł. IR)
- wymiary: 111 x 82 mm
- waga: 500 g

W zestawie:

- kamera MAZi IDH-11IR - 1 szt.