

Link do produktu: <https://elektronikadomowa.pl/kamera-kopulkowa-ip-kenik-kg-5330das-il-5mpx-28mm-ir30-12vdc-p-16051.html>



## KAMERA KOPUŁKOWA IP KENIK KG-5330DAS-IL 5Mpx 2.8mm IR30 12VDC

Cena brutto	<b>979,99 zł</b>
Cena netto	<b>796,74 zł</b>
Dostępność	<b>Dostępność 24h.</b>
Czas wysyłki	<b>24 godziny</b>
Numer katalogowy	<b>20391</b>
Producent	<b>KENIK</b>
Obiektyw	<b>stałogniskowy 2.8 mm</b>
Widzenie w nocy	<b>21-30 m</b>
Rozdzielczość	<b>5 Mpx</b>

### Opis produktu

**Kamera kopułkowa IP KENIK KG-5330DAS-IL** posiada rozdzielczość obrazu **5 MPX** oraz obiektyw stałogniskowy **2.8 mm**, dzięki któremu uzyskasz szeroki kąt widzenia. Reflektor podczerwieni **z zasięgiem do 30 m** (w terenie otwartym) zapewnia wyraźny i dokładny obraz nawet w zupełnej ciemności.

Kamera posiada **wodoodporną** obudowę, dzięki czemu można ją zamontować wewnątrz i na zewnątrz pomieszczeń. Świetnie sprawdzi się do obserwacji sklepu, magazynu, szkół, biur, domu itp. Pozwala na montaż **na suficie**.

### Cechy produktu:

- rozdzielczość: 5MPX 16:9 (2880x1620) przy 25kl/s
- obiektyw stałogniskowy 2.8 mm
- kąt widzenia: 111° (w poziomie)
- kompresja: H.265+/H.264+
- funkcje: WDR (120dB), dzień/noc (ICR), 3DNR, AWB, AGC, BLC, HLC, ROI, Defog, Tryb korytarzowy
- Inteligentna analiza obrazu IVS: SMD + P.P. 2.0 (człowiek/pojazd), przekroczenie linii, wykrycie intruza, wejście w obszar, opuszczenie obszaru, detekcja zmiany sceny, detekcja twarzy
- 2 strumienie
- zasięg promienników podczerwieni: do 30 m (w terenie otwartym)
- dioda LED światła białego Smart Light
- wbudowany mikrofon
- RTMP (strumieniowanie na żywo)
- przycisk reset
- czytnik kart MicroSD do 256GB (brak w zestawie)
- zgodność z ONVIF 2.6
- podgląd mobilny na smartfonie - aplikacja Kenik Mobile (Android, iPhone)
- podgląd obrazu i zarządzanie kamerą lub rejestratorem - program VMS Pro
- stopień ochrony: IP67

### Przeznaczenie:

Kamera posiada wodoodporną obudowę, dzięki czemu można ją zamontować wewnątrz i na zewnątrz pomieszczeń. Świetnie sprawdzi się do obserwacji sklepu, magazynu, szkół, biur, domu itp. Pozwala na montaż na suficie i na ścianie.

### Wybrane funkcje:

#### 1) AGC (Auto Gain Control - automatyczna kontrola wzmocnienia)

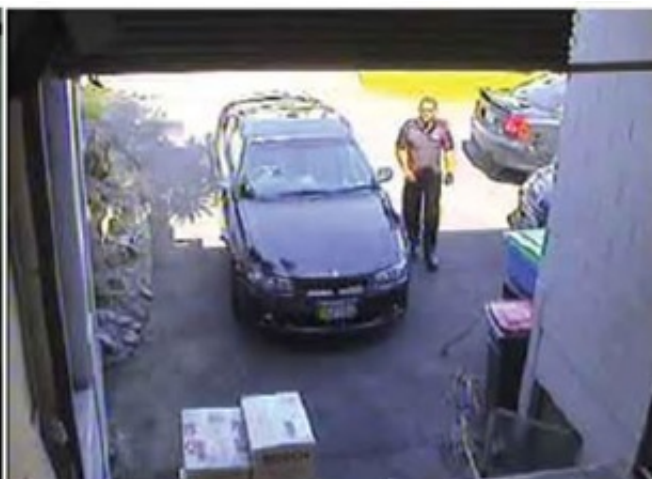
Funkcja, dzięki której można uzyskać większy poziom sygnału – szczególnie w warunkach słabego oświetlenia. Obraz staje się wyostrzony, więc jest też bardziej czytelny.

## 2) BLC (Back Light Compensation - kompensacja światła wstecznego)

Funkcja przydatna w sytuacji, gdy sprzęt ukierunkowany jest na silne światło i pierwszy plan jest zbyt ciemny, przez co też niewyraźny. BLC rozświetla ciemne miejsca, wraz z tłem, dzięki czemu jakość obrazu jest zdecydowanie lepsza.

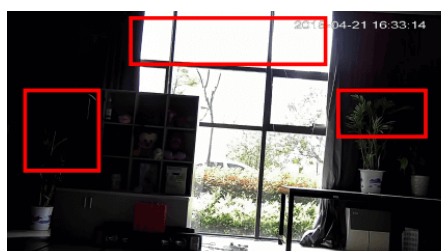


Camera without BLC

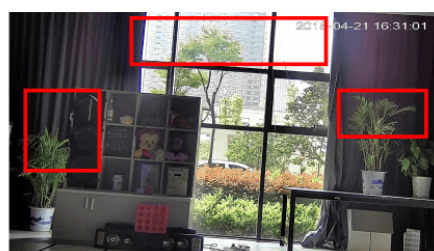


Camera with BLC

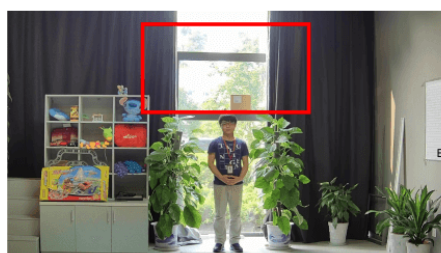
## 3) WDR (Wide Dynamic Range)



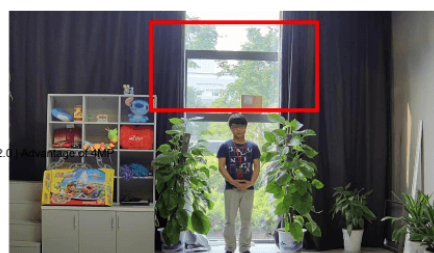
WDR OFF



WDR ON



120dB WDR



140dB WDR

### Specyfikacja techniczna:

- przetwornik: 1/2.7" PS CMOS
- czułość: 0.001lux (kolor), 0lux (IR wł.)
- obiektyw stałogniskowy 2.8 mm
- kąt widzenia: 111° (w poziomie)
- mocowanie obiektywu: M12
- zasięg promienników podczerwieni: do 30 m (w terenie otwartym)
- kompresja wideo: H.264+/H.265+

- 
- kompresja audio: G.711a/G.711u/AAC
  - rozdzielczość: 5MPX (2880x1620)
  - czytnik kart MicroSD do 256GB (brak w zestawie)
  - współczynnik S/N: >50 dB
  - protokoły: TCP/IP, ICMP, HTTP, HTTPS, FTP, DHCP, DNS, DDNS, RTP, RTSP, RTMP, RTCP, NTP, IGMP, UPnP, SMTP, UPnP-TM, P2P, Bonjour, IPV6
  - wspierane standardy: Onvif 2.6
  - interfejs komunikacyjny: 1x RJ45 10M/100M Ethernet Port
  - temperatura pracy: -30°C ~ 60°C
  - wilgotność względna: 95% lub mniej
  - stopień ochrony: IP67
  - zasilanie: 12V DC ( $\pm$  10%) / PoE (802.3af)
  - pobór mocy: max. 6.5W
  - wymiary: 102 x 82.4 mm

**W zestawie:**

- kamera Kenik KG-5330DAS-IL - 1 szt.