

Link do produktu: <https://elektronikadomowa.pl/kamera-kopulkowa-ip-kenik-kg-430dp-e-4mpx-28mm-ir30-12vdc-p-12371.html>



## KAMERA KOPUŁKOWA IP KENIK KG-430DP-E 4Mpx 2.8mm IR30 12VDC

Cena brutto	<b>529,99 zł</b>
Cena netto	<b>430,89 zł</b>
Dostępność	<b>Produkt archiwalny</b>
Czas wysyłki	<b>24 godziny</b>
Numer katalogowy	<b>16783</b>
Producent	<b>KENIK</b>
Widzenie w nocy	<b>21-30 m</b>
Obiektyw	<b>stałogniskowy 2.8 mm</b>
Rozdzielczość	<b>4 Mpx (2K)</b>

### Opis produktu

**Kamera kopułkowa KENIK IP KG-430TP-E** posiada rozdzielczość **4 MPX** oraz obiektyw stałogniskowy **2.8 mm**, dzięki któremu uzyskasz szeroki kąt widzenia. Produkt wyposażony jest też w reflektor podczerwieni **z zasięgiem do 30 m** (w terenie otwartym), dzięki któremu uzyskasz wyraźny i dokładny obraz nawet w zupełnej ciemności. Kamera posiada wodoodporną obudowę, dzięki czemu można ją zamontować wewnątrz i na zewnątrz pomieszczeń. Świetnie sprawdzi się do obserwacji sklepu, magazynu, szkół, biur, domu itp. Pozwala na montaż **na suficie**.

#### Cechy produktu:

- rozdzielczość: 4MPX (2560x1440) przy 20kl/s
- obiektyw stałogniskowy 2.8 mm
- funkcje: DWDR, 3DNR, AWB, AGC, BLC, HLC, Dzień/noc (ICR), ROI, Defog
- kompresja: H.264 / H.264+ / H.265 / H.265+
- 2 strumienie
- wejście/wyjście audio: 1/1
- zasięg promienników podczerwieni: do 30 m (w terenie otwartym)
- zgodność z ONVIF 2.6
- podgląd mobilny na smartfonie - aplikacja uCloud Cam (Android, iPhone)
- stopień ochrony: IP67

#### Przeznaczenie:

Kamera posiada wodoodporną obudowę, dzięki czemu można ją zamontować wewnątrz i na zewnątrz pomieszczeń. Świetnie sprawdzi się do obserwacji sklepu, magazynu, szkół, biur, domu itp. Pozwala na montaż na suficie.

#### Wybrane funkcje:

##### 1) AGC (Auto Gain Control - automatyczna kontrola wzmocnienia)

Funkcja, dzięki której można uzyskać większy poziom sygnału - szczególnie w warunkach słabego oświetlenia. Obraz staje się wyostrożony, więc jest też bardziej czytelny.

##### 2) BLC (Back Light Compensation - kompensacja światła wstecznego)

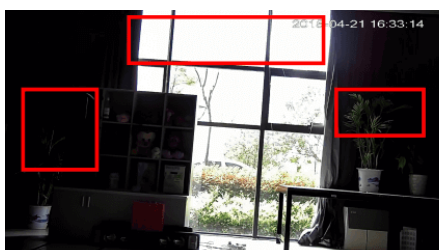
Funkcja przydatna w sytuacji, gdy sprzęt ukierunkowany jest na silne światło i pierwszy plan jest zbyt ciemny, przez co też niewyraźny. BLC rozświetla ciemne miejsca, wraz z tłem, dzięki czemu jakość obrazu jest zdecydowanie lepsza.



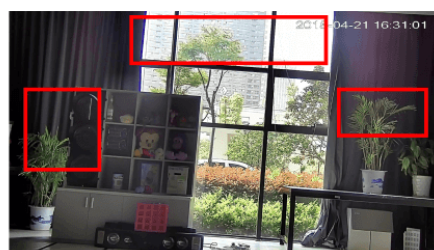
Camera without BLC

Camera with BLC

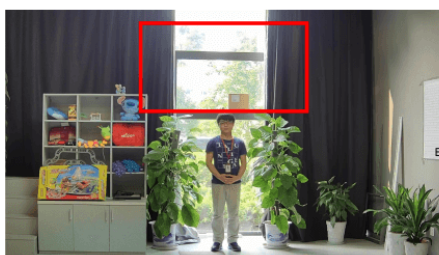
### 3) WDR (Wide Dynamic Range)



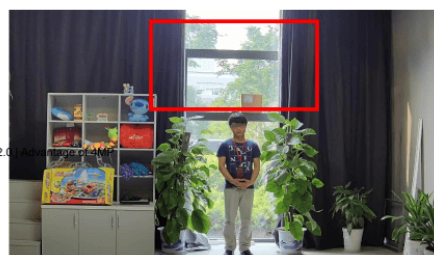
WDR OFF



WDR ON



120dB WDR



140dB WDR

### Specyfikacja techniczna:

- przetwornik: 1/3" Progressive Scan CMOS
- czułość: 0.01lux (kolor), 0lux (IR wł.)
- obiektyw stałogniskowy 2.8 mm
- mocowanie obiektywu: M12
- szybkość migawki: Auto/Ręczna, 1/3~1/10000s
- funkcje: Dzień/Noc (ICR), DWDR, 2D/3D DNR, HLC, BLC, ROI, Defog
- zasięg reflektora IR: 30m (w terenie otwartym)
- kompresja wideo: H.264 / H.264+ / H.265 / H.265+
- profil kodeka H.264: Podstawowy/Główny/Wysoki
- profil kodeka H.265: główny
- bitrate wideo: 11 Kbps~8 Mbps
- rozdzielczość: 4Mpx (2560 x 1440)
- liczba klatek:
  - strumień główny:
    - 50Hz: 20 kl/s @4Mpx (2560 x 1440), 25 kl/s @1080P (1920 x 1080), 25 kl/s @720P (1280 x 720)
    - 60Hz: 20 kl/s @4Mpx (2560 x 1440), 30 kl/s @1080P (1920 x 1080), 30 kl/s @720P (1280 x 720)
  - strumień dodatkowy:
    - 50Hz: 25kl/s @D1 (704 x 576), 25kl/s @CIF (352 x 288)
    - 60Hz: 30kl/s @D1 (704 x 480), 30kl/s @CIF(352 x 240)
  - strumień mobilny: brak
- ustawienia obrazu: Jasność/Kontrast/Nasycenie/Odcień/Ostrość
- zdarzenia: detekcja ruchu, zasłonięcie obrazu
- inteligentna analiza obrazu: wykrycie intruza w obszarze, przekroczenie linii, zniknięcie/pojawienie się przedmiotu, szybki ruch, detekcja twarzy
- protokoły: TCP/IP, ICMP, HTTP, HTTPS, DHCP, DNS, DDNS, RTP, RTSP, RTCP, NTP, IGMP, UPnP, SMTP, UPnP-TM, P2P, Bonjour, IPV6

- 
- wspierane standardy: Onvif 2.6, Profile S, CGI
  - wejście/wyjście audio: 1/1
  - zabezpieczenia: Uwierzytelnianie użytkowników, filtrowanie adresów IP, maska wideo
  - podgląd mobilny: iPhone, iPad, Android
  - interfejs komunikacyjny: 1x RJ45 10M/100M Ethernet Port
  - temperatura pracy: -30°C ~ 60°C
  - wilgotność względna: 95% lub mniej
  - stopień ochrony: IP67
  - zasilanie: 12V DC (± 10%) / PoE (802.3af)
  - pobór mocy: max. 6.5W
  - wymiary: 103 x 84 mm
  - waga: 0,22 kg

**W zestawie:**

- kamera Kenik KG-430DP-E - 1 szt.