

Link do produktu: <https://elektronikadomowa.pl/kamera-kopulkowa-ip-kenik-kg-4030d-4mpx-28mm-ir30-12vdc-poe-p-3321.html>



## KAMERA KOPUŁKOWA IP KENIK KG-4030D 4Mpx 2.8mm IR30 12VDC PoE

Cena brutto	<b>709,99 zł</b>
Cena netto	<b>577,23 zł</b>
Dostępność	<b>Produkt archiwalny</b>
Numer katalogowy	<b>9112</b>
Producent	<b>KENIK</b>
Widzenie w nocy	<b>21-30 m</b>
Rozdzielczość	<b>4 Mpx (2K)</b>
Obiektyw	<b>stałogniskowy 2.8 mm</b>

### Opis produktu

**Kamera kopułkowa IP Kenik** posiada wbudowany przetwornik obrazu o rozdzielczości **4 MPX** oraz obiektyw stałogniskowy **2.8 mm**, dzięki któremu uzyskasz szeroki kąt widzenia. Produkt wyposażony jest też w reflektor podczerwieni **z zasięgiem do 30 m**, dzięki któremu uzyskasz wyraźny i dokładny obraz nawet w zupełnej ciemności. Kamera posiada wodoodporną obudowę, która chroni sprzęt przed złymi warunkami atmosferycznymi. Przeznaczona jest **do różnorodnych zastosowań wewnętrznych i zewnętrznych**. Pozwala ona na montaż sprzętu **na suficie**.

### Cechy produktu:

- przetwornik:
- rozdzielczość:
- obiektyw stałogniskowy 2,8 mm
- funkcje: ICR, DWDR, AWB, AGC, 2D/3D DNR, BLC, ROI, Defog, Detekcja ruchu, Inteligentna analiza obrazu IVS
- kompresja H.264/H.265
- 3 strumienie
- zasięg promienników podczerwieni: do 30 m
- zgodność z ONVIF 2.4
- podgląd mobilny na smartfonie (Android, iPhone)
- darmowe oprogramowanie w j. polskim do rejestracji na komputerze
- stopień ochrony: IP66
- zasilanie: 12VDC, PoE (802.3af)

### Przeznaczenie:

Kamera posiada wodoodporną obudowę, która chroni sprzęt przed złymi warunkami atmosferycznymi. Przeznaczona jest do różnorodnych zastosowań. Pozwala ona na montaż sprzętu na suficie. Jest przydatna do obserwacji np. magazynów, biur, hurtowni czy szkół.

### Wybrane funkcje:

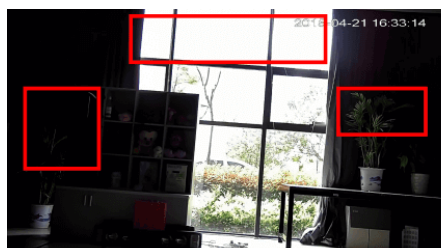
#### 1) AGC (Auto Gain Control - automatyczna kontrola wzmocnienia)

Funkcja, dzięki której można uzyskać większy poziom sygnału - szczególnie w warunkach słabego oświetlenia. Obraz staje się wyostrzony, więc jest też bardziej czytelny.

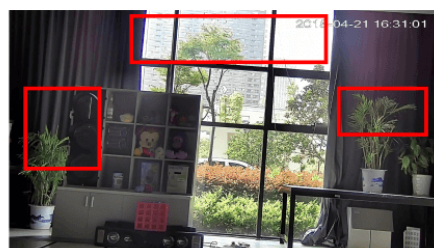
#### 2) WDR (Wide Dynamic Range - szeroki zakres dynamiki)

Dzięki niej poprawimy jakość obrazu, gdyż uzyskujemy optymalny kolor i doświetlenie kadru. Funkcja zmienia parametry

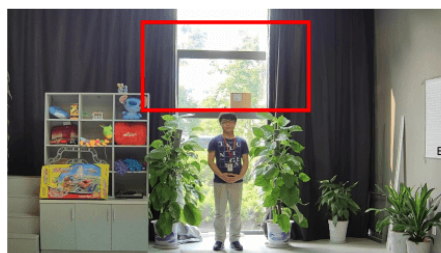
miejsc niedoświetlonych oraz prześwietlonych.



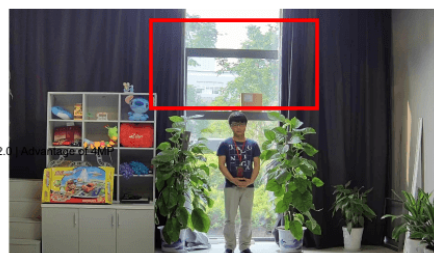
WDR OFF



WDR ON



120dB WDR



140dB WDR

### 3) BLC (Back Light Compensation - kompensacja światła wstecznego)

Funkcja przydatna w sytuacji, gdy sprzęt ukierunkowany jest na silne światło i pierwszy plan jest zbyt ciemny, przez co też niewyraźny. BLC rozświetla ciemne miejsca, wraz z tłem, dzięki czemu jakość obrazu jest zdecydowanie lepsza.



### Praca w chmurze (P2P - Xmeye.net)

Dzięki serwerowi Xmeye.net możemy uzyskać dostęp zdalny nawet w sytuacji, gdy nie mamy stałego adresu IP oraz nie chcemy przechodzić skomplikowanego procesu konfiguracji. Uzyskujemy za to nieograniczony dostęp do menu, a także możemy stworzyć listę urządzeń, która ułatwi nam zarządzanie.

### Zdalny dostęp (online)

Przeglądarka internetowa Internet Explorer umożliwia konfigurację urządzenia przez menu (wtyczka ActiveX). Dla urządzeń mobilnych istnieją aplikacje MeyeSuper oraz Xmeye (sklep Google Play i App Store).

### Podgląd na telefonie

### Oprogramowanie ONVIF (współpraca z większością kamer IP)



## Specyfikacja techniczna

- przetwornik: 1/3" PS CMOS Omnivision OV4689 + HI3516D
- czułość: 0.01Lux/F2.0 (kolor), 0Lux/F2.0(IR wł.)
- szybkość migawki: Auto/Ręczna, 1/3~1/10000s
- max. rozdzielczość: 2560x1440 / 2304x1728
- wolna migawka: Wspierane
- obiektyw stałogniskowy 2.8 mm
- kąt widzenia: 110°
- mocowanie obiektywu: M12
- promiennik podczerwieni - zasięg do 30 m
- kompresja wideo: H.264/H.265
- profil kodeka H.264: Główny
- bitrate wideo: 32 Kbps~10 Mbps
- liczba klatek:
  - strumień główny: 1~25 kl/s @4MPX
  - strumień dodatkowy: 1~30 kl/s @D1/CIF
  - strumień mobilny: 1~30 kl/s @CIF
- ustawienia obrazu: Jasność/Kontrast/Nasycenie/Odcień/Ostrość
- zdarzenia: detekcja ruchu, zasłonięcie obrazu
- inteligentna analiza obrazu: wykrycie intruza w obszarze, przekroczenie linii
- protokoły: TCP/IP, ICMP, HTTP, FTP, DHCP, DNS, DDNS, RTP, RTSP, RTCP, NTP, UPnP, SMTP, UPnP-TM, P2P
- wspierane standardy: Onvif 2.4, Profile S, CGI
- zabezpieczenia: uwierzytelnianie użytkowników, filtrowanie adresów IP, maska wideo
- podgląd mobilny: iPhone, iPad, Android
- interfejs komunikacyjny: 1x RJ45 10M/100M Ethernet Port
- temperatura pracy: -30°C ...+60°C
- wilgotność: 95% lub mniej (bez kondensacji)
- napięcie zasilania: 12VDC (± 10%) / PoE (802.3af)
- pobór mocy: max. 6W
- stopień ochrony: IP66
- wymiary: Φ 114 x 83 mm
- waga: 350 g

## W zestawie:

- kamera Kenik KG-4030D - 1 szt;
- instrukcja.