

Link do produktu: <https://elektronikadomowa.pl/kamera-kopulkowa-ip-kenik-kg-230dp-v3-2mpx-28mm-ir30-12vdc-p-12369.html>



## KAMERA KOPUŁKOWA IP KENIK KG-230DP-V3 2Mpx 2.8mm IR30 12VDC

|                  |                             |
|------------------|-----------------------------|
| Cena brutto      | <b>419,99 zł</b>            |
| Cena netto       | <b>341,46 zł</b>            |
| Dostępność       | <b>Produkt archiwalny</b>   |
| Czas wysyłki     | <b>24 godziny</b>           |
| Numer katalogowy | <b>16781</b>                |
| Producent        | <b>KENIK</b>                |
| Widzenie w nocy  | <b>21-30 m</b>              |
| Rozdzielczość    | <b>2 Mpx (FullHD)</b>       |
| Obiektyw         | <b>stałogniskowy 2.8 mm</b> |

### Opis produktu

Kamera kopułkowa **KENIK IP KG-230DP-V3** posiada wbudowany przetwornik obrazu o rozdzielczości **2 MPX** oraz obiektyw stałogniskowy **2.8 mm**, dzięki któremu uzyskasz szeroki kąt widzenia. Produkt wyposażony jest też w reflektor podczerwieni **z zasięgiem do 30 m**, dzięki któremu uzyskasz wyraźny i dokładny obraz nawet w zupełnej ciemności. Kamera posiada **wodoodporną** obudowę, dzięki czemu można ją zamontować wewnątrz i na zewnątrz pomieszczeń. Świetnie sprawdzi się do obserwacji sklepu, magazynu, szkół, biur, domu itp. Pozwala na montaż **na suficie**.

#### Cechy produktu:

- rozdzielczość: 2MPX (1920x1080)
- obiektyw stałogniskowy 2.8 mm
- funkcje: DWDR, 3DNR, AWB, AGC, BLC, Dzień/noc (ICR), ROI, Defog
- Inteligentna analiza obrazu IVS (wykrycie intruza w obszarze, przekroczenie linii, zniknięcie/pojawienie się przedmiotu, szybki ruch, detekcja twarzy)
- kompresja: H.264+/H.265+
- 2 strumienie
- zasięg promienników podczerwieni: do 30 m (w terenie otwartym)
- zgodność z ONVIF 2.6
- podgląd mobilny na smartfonie (Android, iPhone)
- stopień ochrony: IP67

#### Przeznaczenie:

Kamera posiada wodoodporną obudowę, dzięki czemu można ją zamontować wewnątrz i na zewnątrz pomieszczeń. Świetnie sprawdzi się do obserwacji sklepu, magazynu, szkół, biur, domu itp. Pozwala na montaż na suficie.

#### Wybrane funkcje:

##### 1) AGC (Auto Gain Control - automatyczna kontrola wzmocnienia)

Funkcja, dzięki której można uzyskać większy poziom sygnału - szczególnie w warunkach słabego oświetlenia. Obraz staje się wyostrojony, więc jest też bardziej czytelny.

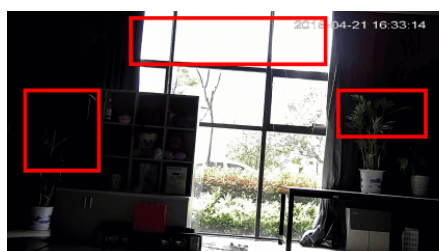
##### 2) BLC (Back Light Compensation - kompensacja światła wstecznego)

Funkcja przydatna w sytuacji, gdy sprzęt ukierunkowany jest na silne światło i pierwszy plan jest zbyt ciemny, przez co też

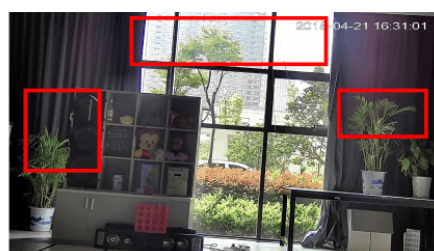
niewyraźny. BLC rozświetla ciemne miejsca, wraz z tłem, dzięki czemu jakość obrazu jest zdecydowanie lepsza.



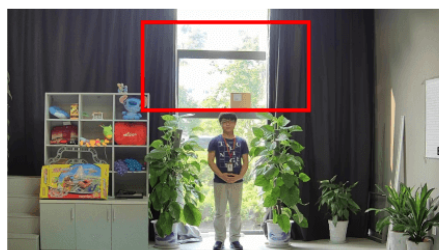
### 3) WDR (Wide Dynamic Range)



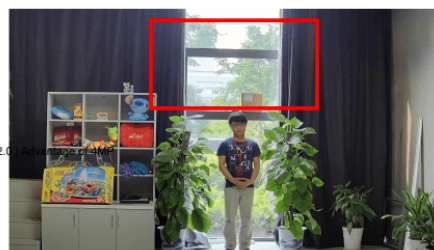
WDR OFF



WDR ON



120dB WDR



140dB WDR

Oprogramowanie ONVIF (współpraca z większością kamer IP)



### Specyfikacja techniczna:

- przetwornik: 1/2.9" PS 2MPX CMOS
- czułość: 0.01lux (kolor), 0lux (IR wł.)

- 
- obiektyw stałogniskowy 2.8 mm/F2.0
  - mocowanie obiektywu: M12
  - kąt widzenia: 108° (poziom)
  - szybkość migawki: Auto/Ręczna, 1/3~1/10000s
  - zasięg reflektora IR: 30m (w terenie otwartym)
  - kompresja wideo: H.264/H.264+/H.265/H.265+
  - profil kodeka H.264: Podstawowy/Główny/Wysoki
  - profil kodeka H.265: główny
  - bitrate wideo: 11 Kbps~10 Mbps
  - rozdzielczość: 1920 x 1080
  - liczba klatek:
    - strumień główny: 50Hz: 25kl/s @1080P(1920×1080), 25kl/s @960P(1280×960), 25kl/s @720P(1280×720); 60Hz: 30kl/s @1080P (1920×1080), 30kl/s @960P (1280×960), 30kl/s @720P (1280×720)
    - strumień dodatkowy: 50Hz: 25kl/s @D1 (704 × 576), 25kl/s @CIF (352 × 288); 60Hz: 30kl/s @D1 (704 × 480), 30kl/s @CIF (352 × 240)
    - strumień mobilny: brak
  - ustawienia obrazu: Jasność/Kontrast/Nasycenie/Odcień/Ostrość
  - zdarzenia: detekcja ruchu, zasłonięcie obrazu
  - inteligentna analiza obrazu: wykrycie intruza w obszarze, przekroczenie linii, wejście w obszar, opuszczenie obszaru, szybki ruch, detekcja twarzy
  - protokoły: TCP/IP, ICMP, HTTP, HTTPS, DHCP, DNS, DDNS, RTP, RTSP, RTCP, NTP, IGMP, UPnP, SMTP, UPnP-TM, P2P, Bonjour, IPV6
  - wspierane standardy: Onvif 2.6, Profile S, CGI
  - zabezpieczenia: Uwierzytelnianie użytkowników, filtrowanie adresów IP, maska wideo
  - podgląd mobilny: iPhone, iPad, Android
  - interfejs komunikacyjny: 1x RJ45 10M/100M Ethernet Port
  - temperatura pracy: -30°C ~ 60°C
  - wilgotność względna: 95% lub mniej
  - stopień ochrony: IP67
  - zasilanie: 12V DC (± 10%) / PoE (802.3af)(zewnętrzne)
  - pobór mocy: max. 6.5W
  - wymiary: 102 x 82.4 mm
  - waga: 358g

#### W zestawie:

- kamera Kenik KG-230DP-V3 - 1 szt.