

Link do produktu: <https://elektronikadomowa.pl/kamera-kopulkowa-ip-kenik-kg-230dp-v2-2mpx-28mm-ir30-12vdc-p-10953.html>



KAMERA KOPUŁKOWA IP KENIK KG-230DP-V2 2Mpx 2.8mm IR30 12VDC

Cena brutto	409,99 zł
Cena netto	333,33 zł
Dostępność	Produkt archiwalny
Numer katalogowy	15398
Producent	KENIK
Widzenie w nocy	21-30 m
Rozdzielczość	2 Mpx (FullHD)
Obiektyw	stałooogniskowy 2.8 mm

Opis produktu

Kamera kopułkowa KENIK IP KG-230DP-V2 posiada wbudowany przetwornik obrazu o rozdzielczości **2 MPX** oraz obiektyw stałooogniskowy **2.8 mm**, dzięki któremu uzyskasz szeroki kąt widzenia. Produkt wyposażony jest też w reflektor podczerwieni **z zasięgiem do 30 m**, dzięki któremu uzyskasz wyraźny i dokładny obraz nawet w zupełnej ciemności. Kamera posiada **wodoodporną** obudowę, dzięki czemu można ją zamontować wewnątrz i na zewnątrz pomieszczeń. Świetnie sprawdzi się do obserwacji sklepu, magazynu, szkół, biur, domu itp. Pozwala na montaż **na suficie**.

Cechy produktu:

- rozdzielczość: 2MPX (1920x1080)
- obiektyw stałooogniskowy 2.8 mm
- funkcje: DWDR, 3DNR, AWB, AGC, BLC, Dzień/noc (ICR), ROI, Defog
- Inteligentna analiza obrazu IVS (wykrycie intruza w obszarze, przekroczenie linii, zniknięcie/pojawienie się przedmiotu, szybki ruch, detekcja twarzy)
- kompresja: H.264/H.264+/H.265/H.265+
- 2 strumienie
- zasięg promienników podczerwieni: do 30 m
- zgodność z ONVIF 2.6
- podgląd mobilny na smartfonie (Android, iPhone)
- stopień ochrony: IP66

Przeznaczenie:

Kamera posiada wodoodporną obudowę, dzięki czemu można ją zamontować wewnątrz i na zewnątrz pomieszczeń. Świetnie sprawdzi się do obserwacji sklepu, magazynu, szkół, biur, domu itp. Pozwala na montaż na suficie.

Wybrane funkcje:

1) AGC (Auto Gain Control - automatyczna kontrola wzmocnienia)

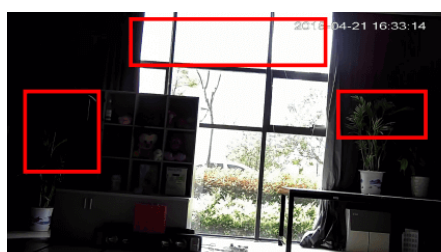
Funkcja, dzięki której można uzyskać większy poziom sygnału - szczególnie w warunkach słabego oświetlenia. Obraz staje się wyostrojony, więc jest też bardziej czytelny.

2) BLC (Back Light Compensation - kompensacja światła wstecznego)

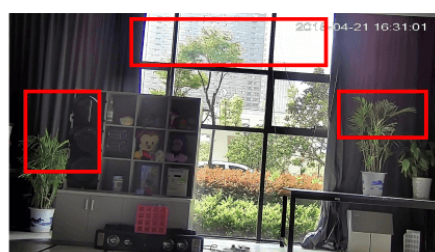
Funkcja przydatna w sytuacji, gdy sprzęt ukierunkowany jest na silne światło i pierwszy plan jest zbyt ciemny, przez co też niewyraźny. BLC rozświetla ciemne miejsca, wraz z tłem, dzięki czemu jakość obrazu jest zdecydowanie lepsza.



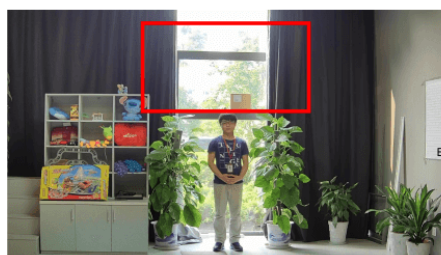
3) WDR (Wide Dynamic Range)



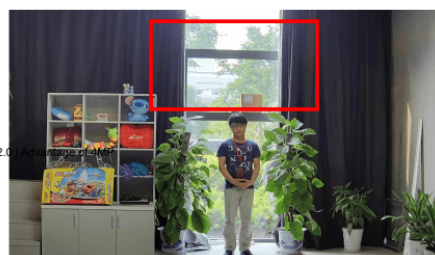
WDR OFF



WDR ON



120dB WDR



140dB WDR

Praca w chmurze (P2P - Xmeye.net)

Dzięki serwerowi Xmeye.net możemy uzyskać dostęp zdalny nawet w sytuacji, gdy nie mamy stałego adresu IP oraz nie chcemy przechodzić skomplikowanego procesu konfiguracji. Uzyskujemy za to nieograniczony dostęp do menu, a także możemy stworzyć listę urządzeń, która ułatwi nam zarządzanie.

Zdalny dostęp (online)

Przeglądarka internetowa Internet Explorer umożliwi konfigurację urządzenia przez menu (wtyczka ActiveX). Dla urządzeń mobilnych istnieją aplikacje MeyeSuper oraz Xmeye (sklep Google Play i App Store).

Oprogramowanie ONVIF (współpraca z większością kamer IP)



Specyfikacja techniczna:

- przetwornik: 1/3" PS 2MPX CMOS

-
- czułość: 0.01lux (kolor), 0lux (IR wł.)
 - obiektyw stałogniskowy 2.8 mm/F2.0
 - mocowanie obiektywu: M12
 - kąt widzenia: 108° (poziom)
 - szybkość migawki: Auto/Ręczna, 1/3~1/10000s
 - funkcje: Dzień/Noc (ICR), DWDR, 2D/3D DNR, HLC, BLC, ROI, Defog
 - zasięg reflektora IR: 30m
 - kompresja wideo: H.264/H.264+/H.265/H.265+
 - profil kodeka H.264: Podstawowy/Główny/Wysoki
 - profil kodeka H.265: główny
 - bitrate wideo: 11 Kbps~10 Mbps
 - rozdzielczość: 1920 x 1080
 - liczba klatek:
 - strumień główny: 50Hz: 25kl/s @1080P(1920×1080), 25kl/s @960P(1280×960), 25kl/s @720P(1280×720); 60Hz: 30kl/s @1080P (1920×1080), 30kl/s @960P(1280×960), 30kl/s @720P(1280×720)
 - strumień dodatkowy: 50Hz: 25kl/s @D1(704 × 576), 25kl/s @CIF(352 × 288); 60Hz: 30kl/s @D1(704 × 480), 30kl/s @CIF(352 × 240)
 - strumień mobilny: brak
 - ustawienia obrazu: Jasność/Kontrast/Nasylenie/Odcień/Ostrość
 - zdarzenia: detekcja ruchu, zasłonięcie obrazu
 - inteligentna analiza obrazu: wykrycie intruza w obszarze, przekroczenie linii, wejście w obszar, opuszczenie obszaru, szybki ruch, detekcja twarzy
 - protokoły: TCP/IP, ICMP, HTTP, HTTPS, DHCP, DNS, DDNS, RTP, RTSP, RTCP, NTP, IGMP, UPnP, SMTP, UPnP-TM, P2P, Bonjour, IPV6
 - wspierane standardy: Onvif 2.6, Profile S, CGI
 - zabezpieczenia: Uwierzytelnianie użytkowników, filtrowanie adresów IP, maska wideo
 - podgląd mobilny: iPhone, iPad, Android
 - interfejs komunikacyjny: 1x RJ45 10M/100M Ethernet Port
 - temperatura pracy: -30°C ~ 60°C
 - wilgotność względna: 95% lub mniej
 - stopień ochrony: IP66
 - zasilanie: 12V DC (± 10%) / PoE (802.3af)(zewnętrzne)
 - pobór mocy: max. 8.5W
 - wymiary: 92 x 88 mm
 - waga: 330g

W zestawie:

- kamera Kenik KG-230DP-V2 - 1 szt.