

Link do produktu: <https://elektronikadomowa.pl/kamera-kopulkowa-ip-kenik-kg-230dp-l-g-2mpx-28mm-ir30-12vdc-p-16050.html>



KAMERA KOPUŁKOWA IP KENIK KG-230DP-L-G 2Mpx 2.8mm IR30 12VDC

Cena brutto	399,99 zł
Cena netto	325,20 zł
Dostępność	Dostępność 24h.
Czas wysyłki	24 godziny
Numer katalogowy	20389
Producent	KENIK
Widzenie w nocy	21-30 m
Rozdzielczość	2 Mpx (FullHD)
Obiektyw	stałogniskowy 2.8 mm

Opis produktu

Kamera kopułkowa IP KENIK KG-230DP-L-G posiada rozdzielczość obrazu **2 MPX** oraz obiektyw stałogniskowy **2.8 mm**, dzięki któremu uzyskasz szeroki kąt widzenia. Produkt wyposażony jest też w reflektor podczerwieni **z zasięgiem do 30 m** (w terenie otwartym), dzięki któremu uzyskasz wyraźny i dokładny obraz nawet w zupełnej ciemności. Kamera posiada **wodoodporną** obudowę, dzięki czemu można ją zamontować wewnątrz i na zewnątrz pomieszczeń. Świetnie sprawdzi się do obserwacji sklepu, magazynu, szkół, biur, domu itp. Pozwala na montaż **na suficie**.

Cechy produktu:

- rozdzielczość: 2MPX (1920x1080)
- obiektyw stałogniskowy 2.8 mm
- funkcje: DWDR, 3DNR, AWB, AGC, BLC, Dzień/noc (ICR), ROI, Defog
- Inteligentna analiza obrazu IVS (detekcja człowieka)
- kompresja: H.264+/H.265+
- 2 strumienie
- zasięg promienników podczerwieni: do 30 m (w terenie otwartym)
- dioda flash LED
- zgodność z ONVIF 2.6
- podgląd mobilny na smartfonie Kenik Mobile (Android, iPhone)
- oprogramowanie VMS Pro
- kolor: grafitowy
- stopień ochrony: IP67

Przeznaczenie:

Kamera posiada wodoodporną obudowę, dzięki czemu można ją zamontować wewnątrz i na zewnątrz pomieszczeń. Świetnie sprawdzi się do obserwacji sklepu, magazynu, szkół, biur, domu itp. Pozwala na montaż na suficie.

Wybrane funkcje:

1) AGC (Auto Gain Control - automatyczna kontrola wzmocnienia)

Funkcja, dzięki której można uzyskać większy poziom sygnału - szczególnie w warunkach słabego oświetlenia. Obraz staje się wyostrzony, więc jest też bardziej czytelny.

2) BLC (Back Light Compensation - kompensacja światła wstecznego)

Funkcja przydatna w sytuacji, gdy sprzęt ukierunkowany jest na silne światło i pierwszy plan jest zbyt ciemny, przez co też niewyraźny. BLC rozświetla ciemne miejsca, wraz z tłem, dzięki czemu jakość obrazu jest zdecydowanie lepsza.

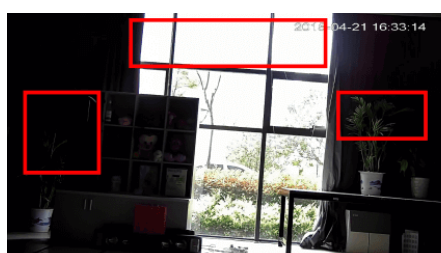


Camera without BLC

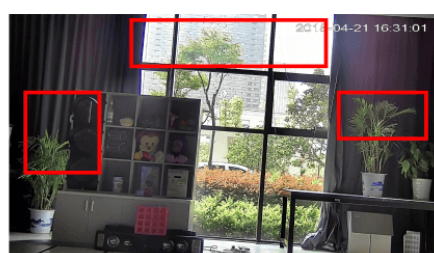


Camera with BLC

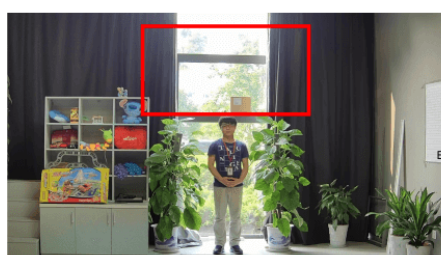
3) WDR (Wide Dynamic Range)



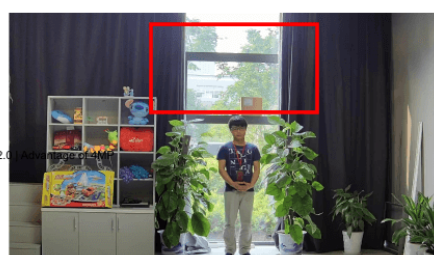
WDR OFF



WDR ON



120dB WDR



140dB WDR

Specyfikacja techniczna:

- przetwornik: 1/2.9" PS 2MPX CMOS
- czułość: 0.01lux (kolor), 0lux (IR wł.)
- obiektyw stałogniskowy 2.8 mm/F2.0
- mocowanie obiektywu: M12
- kąt widzenia: 104° (poziom)
- szybkość migawki: Auto/Ręczna, 1/3~1/10000s
- zasięg reflektora IR: 30m (w terenie otwartym)
- kompresja wideo: H.264/H.264+/H.265/H.265+
- profil kodeka H.264: Podstawowy/Główny/Wysoki
- profil kodeka H.265: główny
- bitrate wideo: 11 Kbps~8 Mbps
- rozdzielczość: 2Mpx (1920 x 1080)

-
- liczba klatek - strumień główny:
 - 50Hz: 25 kl/s @1080P (1920 x 1080), 25 kl/s @960P (1280 x 960), 25 kl/s @720P (1280 x 720),
 - 60Hz: 30 kl/s @1080P (1920 x 1080), 30 kl/s @960P (1280 x 960), 30 kl/s @720P (1280 x 720)
 - liczba klatek - strumień dodatkowy:
 - 50Hz: 25 kl/s @D1 (704 x 576), 25kl/s @CIF (352 x 288)
 - 60Hz: 30 kl/s @D1 (704 x 480), 30 kl/s @CIF (352 x 240)
 - ustawienia obrazu: Jasność/Kontrast/Nasylenie/Odcień/Ostrość
 - zdarzenia: detekcja ruchu, zasłonięcie obrazu, przekroczenie linii
 - inteligentna analiza obrazu: detekcja człowieka, wtargnięcie w obszar, wejście w obszar, wyjście z obszaru, szybki ruch
 - protokoły: TCP/IP, ICMP, HTTP, HTTPS, FTP, DHCP, DNS, DDNS, RTP, RTSP, RTCP, NTP, IGMP, UPnP, SMTP, UPnP-TM, P2P, Bonjour
 - wspierane standardy: Onvif (Profile S), CGI
 - zabezpieczenia: Uwierzytelnianie użytkowników, filtrowanie adresów IP, maska wideo
 - podgląd mobilny: iPhone, iPad, Android
 - interfejs komunikacyjny: 1x RJ45 10M/100M Ethernet Port
 - temperatura pracy: -30°C ~ 60°C
 - wilgotność względna: 95% lub mniej
 - stopień ochrony: IP67
 - zasilanie: 12V DC ($\pm 10\%$) / PoE (802.3af)(zewnętrzne)
 - pobór mocy: max. 7W
 - wymiary: 102 x 89,5 mm
 - waga: 435g

W zestawie:

- kamera Kenik KG-230DP-L-G - 1 szt.