

Link do produktu: <https://elektronikadomowa.pl/kamera-kopulkowa-ip-kenik-kg-220dp-2mpx-28mm-ir30-12vdc-p-8226.html>



KAMERA KOPUŁKOWA IP KENIK KG-220DP 2Mpx 2.8mm IR30 12VDC

Cena brutto	339,99 zł
Cena netto	276,41 zł
Dostępność	Produkt archiwalny
Numer katalogowy	13336
Producent	KENIK
Widzenie w nocy	21-30 m
Rozdzielczość	2 Mpx (FullHD)
Obiektyw	stałogniskowy 2.8 mm

Opis produktu

Kamera kopułkowa KENIK IP posiada wbudowany przetwornik obrazu o rozdzielczości **2 MPX** oraz obiektyw stałogniskowy **2.8 mm**, dzięki któremu uzyskasz szeroki kąt widzenia. Produkt wyposażony jest też w reflektor podczerwieni **z zasięgiem do 30 m**, dzięki któremu uzyskasz wyraźny i dokładny obraz nawet w zupełnej ciemności. Kamerę można zamontować wewnątrz i na zewnątrz pomieszczeń. Świetnie sprawdzi się do obserwacji sklepu, magazynu, szkół, biur, domu itp. Obudowa pozwala na montaż **na suficie**.

Cechy produktu:

- rozdzielczość: 2MPX (1920x1080) przy 25kl/s
- obiektyw stałogniskowy 2.8 mm
- funkcje: DWDR, 3DNR, AWB, AGC, BLC, Dzień/noc (ICR), ROI, Defog, Inteligentna analiza obrazu IVS (wykrycie intruza w obszarze, przekroczenie linii, zniknięcie/pojawienie się przedmiotu, szybki ruch)
- kompresja: H.265+/H.265/H.264+/H.264
- 3 strumienie
- zasięg promienników podczerwieni: do 30 m
- zgodność z ONVIF 2.4
- podgląd mobilny na smartfonie (Android, iPhone)
- stopień ochrony: IP66
- zasilanie: 12VDC

Przeznaczenie:

Kamerę można zamontować wewnątrz i na zewnątrz pomieszczeń. Świetnie sprawdzi się do obserwacji sklepu, magazynu, szkół, biur, domu itp. Obudowa pozwala na montaż na suficie.

Wybrane funkcje:

1) AGC (Auto Gain Control - automatyczna kontrola wzmocnienia)

Funkcja, dzięki której można uzyskać większy poziom sygnału - szczególnie w warunkach słabego oświetlenia. Obraz staje się wyostrzony, więc jest też bardziej czytelny.

2) BLC (Back Light Compensation - kompensacja światła wstecznego)

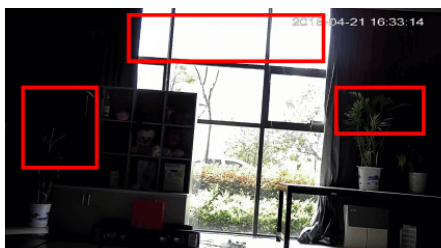
Funkcja przydatna w sytuacji, gdy sprzęt ukierunkowany jest na silne światło i pierwszy plan jest zbyt ciemny, przez co też niewyraźny. BLC rozświetla ciemne miejsca, wraz z tłem, dzięki czemu jakość obrazu jest zdecydowanie lepsza.



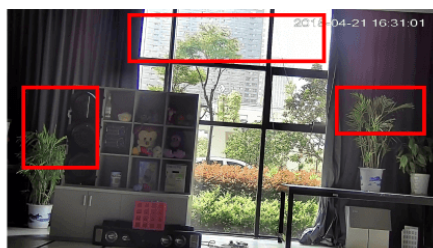
Camera without BLC

Camera with BLC

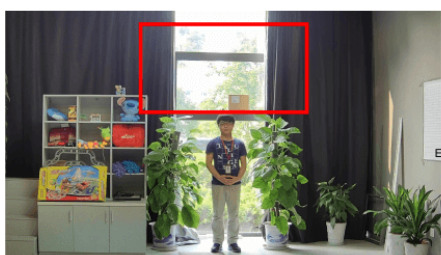
3) WDR (Wide Dynamic Range)



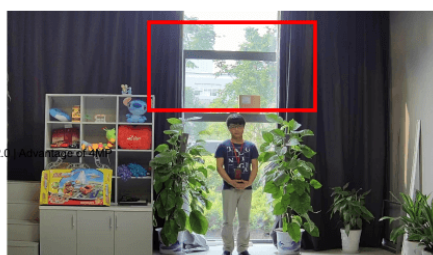
WDR OFF



WDR ON



120dB WDR



140dB WDR

Praca w chmurze (P2P - Xmeye.net)

Dzięki serwerowi Xmeye.net możemy uzyskać dostęp zdalny nawet w sytuacji, gdy nie mamy stałego adresu IP oraz nie chcemy przechodzić skomplikowanego procesu konfiguracji. Uzyskujemy za to nieograniczony dostęp do menu, a także możemy stworzyć listę urządzeń, która ułatwi nam zarządzanie.

Zdalny dostęp (online)

Przeglądarka internetowa Internet Explorer umożliwi konfigurację urządzenia przez menu (wtyczka ActiveX). Dla urządzeń mobilnych istnieją aplikacje MeyeSuper oraz Xmeye (sklep Google Play i App Store).

Podgląd na telefonie

Oprogramowanie ONVIF (współpraca z większością kamer IP)



Specyfikacja techniczna:

- przetwornik: 1/2.7" Progressive Scan CMOS
- czułość: 0.01lux (kolor), 0lux (IR wł.)
- obiektyw stałogniskowy 2.8 mm
- mocowanie obiektywu: M12
- kąt widzenia: 114° (poziom), 66° (pion)
- szybkość migawki: Auto/Ręczna, 1/3~1/10000s
- czas migawki: Auto/Ręczny, 1/3~1/10000s
- funkcje: Dzień/Noc (ICR), DWDR, 2D/3D DNR, HLC, BLC, ROI, Defog, Zdarzenia (detekcja ruchu, zanik wideo), funkcje Smart (przekroczenie linii, wykrycie intruza w strefie)
- zasięg reflektora IR: 30m
- kompresja wideo: H.264/H.264+/H.265/H.265+
- profil kodeka H.264: Podstawowy/Główny/Wysoki
- profil kodeka H.265: główny
- bitrate wideo: 11 Kbps~8 Mbps
- rozdzielczość: 1920 x 1080
- strumień główny: 50Hz: 25kl/s 1080P(1920x1080) 25kl/s 960P(1280x960),25kl/s 720P(1280x720); 60Hz: 30kl/s 1080P(1920x1080) 30kl/s 960P(1280x960),30kl/s 720P(1280x720)
- strumień dodatkowy: 50Hz: 25kl/s D1(704 x 576),25kl/s CIF(352 x 288) 60Hz: 30kl/s D1(704 x 480),30kl/s CIF(352 x 240)
- strumień mobilny: 50Hz: 25kl/s CIF(352 x 288) 60Hz: 30kl/s CIF(352 x 240)
- ustawienia obrazu: Jasność/Kontrast/Nasycenie/Odcień/Ostrość
- zdarzenia: detekcja ruchu, zasłonięcie obrazu
- inteligentna analiza obrazu: wykrycie intruza w obszarze, przekroczenie linii, zniknięcie/pojawienie się przedmiotu, szybki ruch
- protokoły: TCP/IP, ICMP, HTTP, HTTPS, FTP, DHCP, DNS, DDNS, RTP, RTSP, RTCP, NTP, IGMP, UPnP, SMTP, UPnP-TM, P2P, Bonjour
- wspierane standardy: Onvif 2.4, Profile S, CGI
- zabezpieczenia: Uwierzytelnianie użytkowników, filtrowanie adresów IP, maska wideo
- podgląd mobilny: iPhone, iPad, Android
- interfejs komunikacyjny: 1x RJ45 10M/100M Ethernet Port
- temperatura pracy: -30°C ~ 60°C
- wilgotność względna: 95% lub mniej
- stopień ochrony: IP66
- zasilanie: 12V DC (± 10%) / PoE (802.3af)(zewnętrzne)
- pobór mocy: max. 5.5W
- wymiary: 92 x 88 mm
- waga: 330g

W zestawie:

- kamera Kenik KG-220DP - 1 szt.