

Link do produktu: <https://elektronikadomowa.pl/kamera-kopulkowa-ip-kenik-kg-220d-2mpx-28mm-ir25-12vdc-p-6970.html>



## KAMERA KOPUŁKOWA IP KENIK KG-220D 2Mpx 2.8mm IR25 12VDC

Cena brutto	<b>339,99 zł</b>
Cena netto	<b>276,41 zł</b>
Dostępność	<b>Produkt archiwalny</b>
Numer katalogowy	<b>12137</b>
Producent	<b>KENIK</b>
Rozdzielczość	<b>2 Mpx (FullHD)</b>
Obiektyw	<b>stałogniskowy 2.8 mm</b>
Widzenie w nocy	<b>21-30 m</b>

### Opis produktu

**Kamera kopułkowa KENIK IP** posiada wbudowany przetwornik obrazu o rozdzielczości **2 MPX** oraz obiektyw stałogniskowy **2.8 mm**, dzięki któremu uzyskasz szeroki kąt widzenia. Produkt wyposażony jest też w reflektor podczerwieni **z zasięgiem do 25 m**, dzięki któremu uzyskasz wyraźny i dokładny obraz nawet w zupełnej ciemności. Kamerę można zamontować wewnątrz i na zewnątrz pomieszczeń. Świetnie sprawdzi się do obserwacji sklepu, magazynu, szkół, biur, domu itp. Obudowa pozwala na montaż **na suficie**.

#### Cechy produktu:

- przetwornik: AR0237 + Hi3518EV200
- rozdzielczość: 2MPX (1920x1080) przy 15kl/s
- obiektyw stałogniskowy 2.8 mm
- funkcje: DWDR, 3DNR, AWB, AGC, BLC, Dzień/noc (ICR), DWDR, ROI, Defog, Inteligentna analiza obrazu IVS (przekroczenie linii, wykrycie intruza w obszarze)
- kompresja H.264
- 3 strumienie
- zasięg promienników podczerwieni: do 25 m
- zgodność z ONVIF 2.4
- podgląd mobilny na smartfonie (Android, iPhone)
- darmowe oprogramowanie w j. polskim do rejestracji na komputerze
- stopień ochrony: IP65
- zasilanie: 12VDC

#### Przeznaczenie:

Kamerę można zamontować wewnątrz i na zewnątrz pomieszczeń. Świetnie sprawdzi się do obserwacji sklepu, magazynu, szkół, biur, domu itp. Obudowa pozwala na montaż na suficie.

#### Wybrane funkcje:

##### 1) AGC (Auto Gain Control - automatyczna kontrola wzmocnienia)

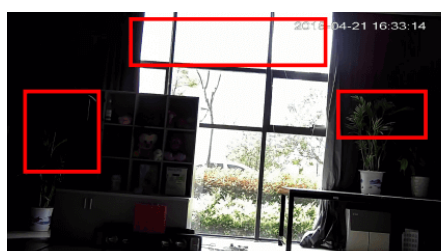
Funkcja, dzięki której można uzyskać większy poziom sygnału – szczególnie w warunkach słabego oświetlenia. Obraz staje się wyostrzony, więc jest też bardziej czytelny.

##### 2) BLC (Back Light Compensation - kompensacja światła wstecznego)

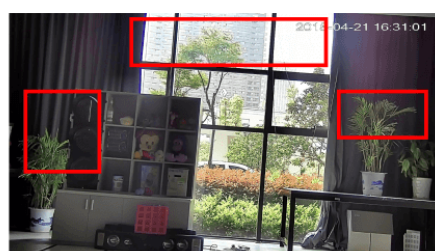
Funkcja przydatna w sytuacji, gdy sprzęt ukierunkowany jest na silne światło i pierwszy plan jest zbyt ciemny, przez co też niewyraźny. BLC rozświetla ciemne miejsca, wraz z tłem, dzięki czemu jakość obrazu jest zdecydowanie lepsza.



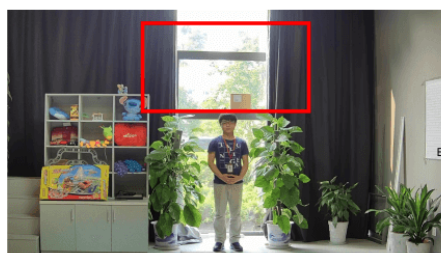
### 3) WDR (Wide Dynamic Range)



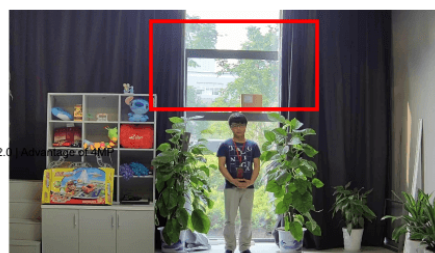
WDR OFF



WDR ON



120dB WDR



140dB WDR

### Praca w chmurze (P2P - Xmeye.net)

Dzięki serwerowi Xmeye.net możemy uzyskać dostęp zdalny nawet w sytuacji, gdy nie mamy stałego adresu IP oraz nie chcemy przechodzić skomplikowanego procesu konfiguracji. Uzyskujemy za to nieograniczony dostęp do menu, a także możemy stworzyć listę urządzeń, która ułatwi nam zarządzanie.

### Zdalny dostęp (online)

Przeglądarka internetowa Internet Explorer umożliwia konfigurację urządzenia przez menu (wtyczka ActiveX). Dla urządzeń mobilnych istnieją aplikacje MeyeSuper oraz Xmeye (sklep Google Play i App Store).

### Podgląd na telefonie

### Oprogramowanie ONVIF (współpraca z większością kamer IP)



### Specyfikacja techniczna:

- przetwornik: 1/2.7" Progressive Scan CMOS Sensor
- czułość: 0.01lux (kolor), 0lux (IR wł.)
- obiektyw stałogniskowy 2.8 mm
- mocowanie obiektywu: M12
- czas migawki: Auto/Ręczny, 1/3~1/10000s
- funkcje: Dzień/Noc (ICR), DWDR, 2D/3D DNR, HLC, BLC, ROI, Defog, Zdarzenia (detekcja ruchu, zanik wideo), **funkcje Smart** (przekroczenie linii, wykrycie intruza w strefie)
- zasięg reflektora IR: 25m
- kompresja wideo: H.264
- profil kodeka H.264: Podstawowy/Główny/Wysoki
- bitrate wideo: 11 Kbps ~ 5Mbps
- rozdzielczość: 1920 x 1080
- główny strumień: 1080P (1 ~ 15 kl/s)
- ekstra strumień: (1 ~ 30 kl/s)
- mobilny strumień: CIF (1 ~ 3 kl/s)
- ustawienia obrazu: Jasność/Kontrast/Nasycenie/Odcień/Ostrość
- protokoły: \TCP/IP,ICMP,HTTP,HTTPS,DHCP,DNS,DDNS,RTP,RTSP,RTCP,NTP,IGMP,UPnP,SMTP,UPnP-TM,P2P,Bonjour
- kompatybilność: Onvif 2.4,Profile S, CGI
- zabezpieczenia: autoryzacja użytkownika, filtrowanie adresów IP, maskowanie wideo
- podgląd zdalny: iPhone, iPad, Android
- komunikacja: 1x RJ45 10M/100M Ethernet Port
- temperatura pracy: -30°C ~ 60°C
- wilgotność względna: 95% lub mniej
- stopień ochrony: IP65
- zasilanie: 12V DC (± 10%)
- pobór mocy: max. 5.5W
- wymiary: 94 x 69 mm
- waga: 360g

### W zestawie:

- kamera Kenik KG-220D - 1 szt.