

Link do produktu: <https://elektronikadomowa.pl/kamera-kopulkowa-ip-kenik-kg-2160dvas-il-g-2mpx-28-12mm-ir60-12vdc-p-13496.html>



KAMERA KOPUŁKOWA IP KENIK KG-2160DVFAS-IL-G 2Mpx 2.8-12mm IR60 12VDC

Cena brutto	719,99 zł
Cena netto	585,36 zł
Dostępność	Dostępność 24h.
Czas wysyłki	24 godziny
Numer katalogowy	17866
Producent	KENIK
Rozdzielczość	2 Mpx (FullHD)
Obiektyw	zmiennooogniskowy 2.8-12 mm
Widzenie w nocy	51-60 m

Opis produktu

Kamera kopułkowa KENIK IP KG-216DVFAS-IL-G posiada rozdzielczość obrazu **2 MPX** oraz obiektyw zmiennooogniskowy **2.8-12 mm**, dzięki któremu dopasujesz kąt widzenia do miejsca obserwacji. Reflektor podczerwieni **z zasięgiem do 60 m** (w terenie otwartym) zapewnia wyraźny i dokładny obraz nawet w zupełnej ciemności.

Kamera posiada **wodoodporną** obudowę, dzięki czemu można ją zamontować wewnątrz i na zewnątrz pomieszczeń. Świetnie sprawdzi się do obserwacji sklepu, magazynu, szkół, biur, domu itp. Pozwala na montaż **na suficie**.

Cechy produktu:

- rozdzielczość: 2MPX (1920x1080) przy 25kl/s
- obiektyw zmiennooogniskowy 2.8-12 mm, ręcznie regulowany
- kąt widzenia: 101°-37° (w poziomie)
- kompresja: H.265+/H.264+
- funkcje: DWDR, dzień/noc (ICR), 3DNR, AWB, AGC, BLC, HLC, ROI, Defog, Tryb korytarzowy
- Inteligentna analiza obrazu IVS (wykrycie intruza, przekroczenie linii, wejście w obszar, opuszczenie obszaru, szybki ruch, detekcja człowieka)
- 2 strumienie
- przycisk reset
- wbudowany mikrofon
- zasięg promienników podczerwieni: do 60 m (w terenie otwartym)
- dioda LED światła białego Smart Light
- czytnik kart MicroSD do 128GB (brak w zestawie)
- zgodność z ONVIF 2.6
- kolor: grafitowy
- podgląd mobilny na smartfonie - aplikacja uCloud Cam (Android, iPhone)
- podgląd obrazu i zarządzanie kamerą lub rejestratorem - program uCMS
- stopień ochrony: IP67

Przeznaczenie:

Kamera posiada wodoodporną obudowę, dzięki czemu można ją zamontować wewnątrz i na zewnątrz pomieszczeń. Świetnie sprawdzi się do obserwacji sklepu, magazynu, szkół, biur, domu itp. Pozwala na montaż na suficie.

Wybrane funkcje:

1) AGC (Auto Gain Control - automatyczna kontrola wzmocnienia)

Funkcja, dzięki której można uzyskać większy poziom sygnału – szczególnie w warunkach słabego oświetlenia. Obraz staje się wyostrzony, więc jest też bardziej czytelny.

2) BLC (Back Light Compensation - kompensacja światła wstecznego)

Funkcja przydatna w sytuacji, gdy sprzęt ukierunkowany jest na silne światło i pierwszy plan jest zbyt ciemny, przez co też niewyraźny. BLC rozświetla ciemne miejsca, wraz z tłem, dzięki czemu jakość obrazu jest zdecydowanie lepsza.

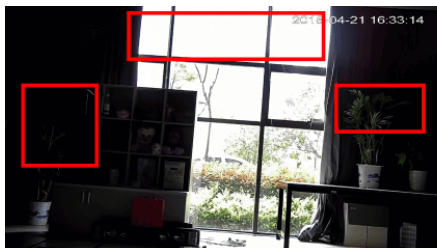


Camera without BLC

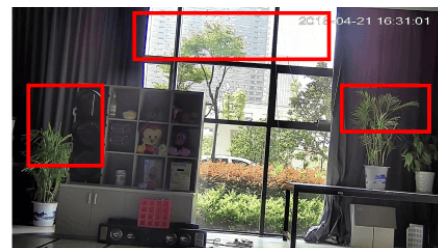


Camera with BLC

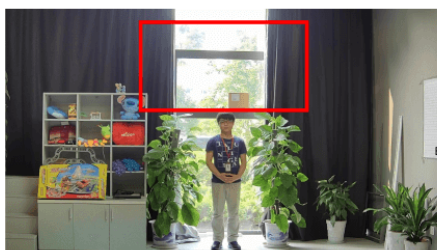
3) WDR (Wide Dynamic Range)



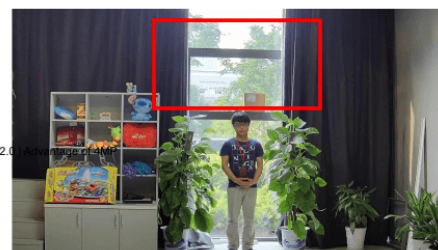
WDR OFF



WDR ON



120dB WDR



140dB WDR

Specyfikacja techniczna:

- przetwornik: 1/2.8" PS CMOS Sony STARVIS IMX307
- czułość: 0.001lux(kolor), 0lux(IR wł.)
- obiektyw zmiennoogniskowy 2.8-12 mm, ręcznie regulowany
- kąt widzenia: 101°-37° (w poziomie)
- mocowanie obiektywu: $\square 14$

-
- szybkość migawki: Auto/Ręczna, 1/3~1/10000s
 - zasięg promienników podczerwieni: do 60 m (w terenie otwartym)
 - kompresja wideo: H.264/H.264+/H.265/H.265+
 - profil kodeka H.264: Podstawowy/Główny/Wysoki
 - profil kodeka H.265: główny
 - bitrate wideo: 11 Kbps~10 Mbps
 - kompresja audio: G.711A, G.711U
 - bitrate audio: 64 Kbps
 - rozdzielczość: 1080P(1920 × 1080)
 - liczba klatek:
 - strumień główny:
 - 50Hz: 25kl/s @1080P (1920×1080), 25kl/s @960P (1280×960), 25kl/s @720P (1280×720)
 - 60Hz: 30kl/s @1080P (1920×1080), 30kl/s @960P (1280×960), 30kl/s @720P (1280×720)
 - strumień dodatkowy:
 - 50Hz: 25kl/s @D1 (704×576), 25kl/s @CIF (352×288)
 - 60Hz: 30kl/s @D1 (704×480), 30kl/s @CIF (352×240)
 - ustawienia obrazu: Jasność/Kontrast/Nasylenie/Odcień/Ostrość
 - czytnik kart MicroSD do 128GB (brak w zestawie)
 - zdarzenia: detekcja ruchu, zasłonięcie obrazu
 - inteligentna analiza obrazu: wykrycie intruza, przekroczenie linii, wejście w obszar, opuszczenie obszaru, szybki ruch, detekcja człowieka
 - protokoły: TCP/IP, ICMP, HTTP, HTTPS, DHCP, DNS, DDNS, RTP, RTSP, RTCP, NTP, IGMP, UPnP, SMTP, UPnP-TM, P2P, Bonjour, IPV6
 - wspierane standardy: Onvif 2.6, Profile S, CGI
 - zabezpieczenia: Uwierzytelnianie użytkowników, filtrowanie adresów IP, maska wideo
 - podgląd mobilny: iPhone, iPad, Android
 - interfejs komunikacyjny: 1x RJ45 10M/100M Ethernet Port
 - temperatura pracy: -30°C ~ 60°C
 - wilgotność względna: 95% lub mniej
 - kolor: grafitowy
 - stopień ochrony: IP67
 - zasilanie: 12V DC (± 10%) / PoE (802.3af)
 - pobór mocy: max. 9W
 - wymiary: 140 x 104.7 mm
 - waga: 800g

W zestawie:

- kamera Kenik KG-2160DVFAS-IL-G - 1 szt.