

Link do produktu: <https://elektronikadomowa.pl/kamera-kopulkowa-ip-kenik-kg-2140dvf-g-2mpx-28-12mm-ir40-12vdc-poe-p-5315.html>



## KAMERA KOPUŁKOWA IP KENIK KG-2140DVF-G 2Mpx 2.8-12mm IR40 12VDC PoE

Cena brutto	<b>629,99 zł</b>
Cena netto	<b>512,19 zł</b>
Dostępność	<b>Produkt archiwalny</b>
Numer katalogowy	<b>10937</b>
Producent	<b>KENIK</b>

### Opis produktu

#### Produkt archiwalny

**Kamera kopułkowa IP Kenik** posiada wbudowany przetwornik obrazu o rozdzielczości **2 MPX** oraz obiektyw zmiennoogniskowy **2.8-12 mm**, który pozwala na dopasowanie kąta widzenia do miejsca obserwacji. Wbudowany reflektor podczerwieni posiada maksymalny **zasięg do 40 m**, więc zapewni dobrą widoczność również **w zupełnej ciemności**. Kamera jest kompatybilna ze standardem **ONVIF**, więc współpracuje z urządzeniami IP większości znanych producentów. Można również pobrać **aplikację mobilną uCloud Cam na system iOS i Android**, która umożliwia podgląd z dowolnego miejsca na Ziemi. Możemy też dostać alert na maila, gdy zaistnieje niepokojące zdarzenie (funkcja: **detekcja ruchu**). Produkt wyposażono w wodoodporną obudowę, stanowiącą ochronę sprzętu przed złymi warunkami atmosferycznymi. Przeznaczony jest **do różnorodnych zastosowań wewnętrznych i zewnętrznych**. Pozwala ona na montaż sprzętu **na suficie i na ścianie**. Sprawdzi się znakomicie do obserwacji sklepu, magazynu, szkół, biur, domu itp.

#### Cechy produktu:

- przetwornik: 1/2.9" 2MPX Sony Exmor IMX323 + HI3516C
- zapis wideo: 25 kl/s @1080p
- praca w chmurze
- kompresja H.264, H.265
- obiektyw zmiennoogniskowy 2,8-12 mm
- 3 strumienie
- funkcje: 3DNR, BLC, AWB, AGC, Dzień/noc (ICR), DWDR, Detekcja ruchu, Defog, ROI, Inteligentna analiza obrazu (IVS)
- zasięg promienników podczerwieni: do 40 m
- zgodność z ONVIF 2.4
- współpraca z urządzeniami mobilnymi (system: iOS, Android)
- darmowe oprogramowanie w j. polskim do rejestracji na komputerze
- stopień ochrony: IP66
- zasilanie: 12VDC, PoE (802.3af)

#### Przeznaczenie:

Kamera posiada wodoodporną obudowę, stanowiącą ochronę sprzętu przed złymi warunkami atmosferycznymi. Przeznaczona jest do różnorodnych zastosowań wewnętrznych i zewnętrznych. Pozwala ona na montaż sprzętu na suficie i na ścianie. Sprawdzi się znakomicie do obserwacji sklepu, magazynu, szkół, biur, domu itp.

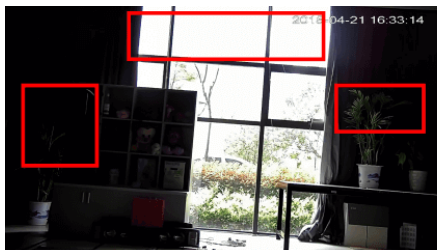
#### Jakość obrazu:



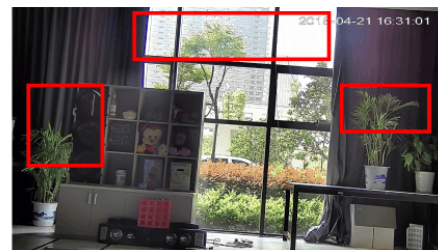
### Wybrane funkcje:

#### 1) WDR (Wide Dynamic Range - szeroki zakres dynamiki)

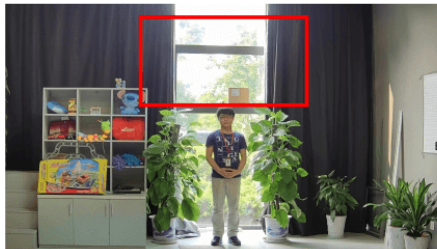
Dzięki niej poprawimy jakość obrazu, gdyż uzyskujemy optymalny kolor i doświetlenie kadru. Funkcja zmienia parametry miejsc niedoświetlonych oraz prześwietlonych.



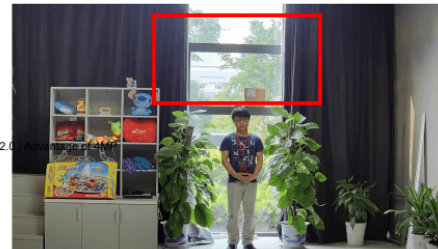
WDR OFF



WDR ON



120dB WDR



140dB WDR

#### 2) DNR (Digital Noise Reduction - cyfrowa redukcja szumów)

Dzięki niej łatwo zredukujemy szумы na obrazie, ale zminimalizujemy niedociągnięcia powstałe w wyniku całkowitego lub niedostatecznego braku światła.



DNR OFF



DNR ON

### Praca w chmurze

---

Dzięki serwerowi bezpłatnej aplikacji uCloud Cam możemy uzyskać dostęp zdalny nawet w sytuacji, gdy nie mamy stałego adresu IP oraz nie chcemy przechodzić skomplikowanego procesu konfiguracji. Uzyskujemy za to nieograniczony dostęp do menu, a także możemy stworzyć listę urządzeń, która ułatwi nam zarządzanie. Wystarczy podłączenie do internetu oraz założenie konta na KENIKP2P ([www.kenikp2p.eu](http://www.kenikp2p.eu)).

### Oprogramowanie ONVIF (współpraca z większością kamer IP)



### Specyfikacja techniczna:

- przetwornik:
- czułość: 0.01Lux/F1.4 (kolor), 0Lux/F1.4 (IR wł.)
- szybkość migawki: Auto/Ręczna, 1/3~1/10000s
- wolna migawka: Wspierane
- obiektyw zmiennoogniskowy: 2.8-12 mm/F1.4
- kąt widzenia: 100°~39°
- mocowanie obiektywu:  $\phi$ 14
- zasięg reflektora IR: 40m
- kompresja wideo: H.265/H.264
- profil kodeka H.264: Główny
- bitrate wideo: 32 Kbps~8 Mbps
- max. rozdzielczość: 1920x1080
- liczba klatek:
  - strumień główny - 2MP(1-30kl/s),
  - strumień dodatkowy - D1/CIF(1 ~ 30kl/s),
  - strumień mobilny - CIF(1 ~ 30kl/s)
- zdarzenia: detekcja ruchu, zasłonięcie obrazu
- inteligentna analiza obrazu: Wykrycie intruza w obszarze, przekroczenie linii
- protokoły: TCP/IP, ICMP, HTTP, DHCP, DNS, DDNS, RTP, RTSP, RTCP, NTP, UpnP, SMTP, UpnP-TM, P2P
- wspierane standardy: Onvif 2.4, Profile S, CGI
- zabezpieczenia: Uwierzytelnianie użytkowników, filtrowanie adresów IP, maska wideo
- podgląd mobilny: iPhone, iPad, Android
- interfejs komunikacyjny: 1x RJ45 10M/100M Ethernet Port
- stopień ochrony: IP66
- temperatura pracy: -30°C ~ 60°C
- wilgotność 95% lub mniej (bez kondensacji)
- napięcie zasilania: 12V DC ( $\pm$  10%), PoE (802.3af)
- pobór mocy: max. 7W
- wymiary:  $\Phi$  140 x 105 mm
- waga: 690g

### W zestawie:

- kamera Kenik KG-2140DVF-G - 1 szt.
- instrukcja.