

Link do produktu: <https://elektronikadomowa.pl/kamera-kopulkowa-ip-kenik-kg-2130d-i-g2-2mpx-28mm-ir30-12vdc-poe-p-12366.html>



## KAMERA KOPUŁKOWA IP KENIK KG-2130D-I-G2 2MPX 2.8mm IR30 12VDC POE

Cena brutto	<b>519,99 zł</b>
Cena netto	<b>422,76 zł</b>
Dostępność	<b>Produkt archiwalny</b>
Czas wysyłki	<b>24 godziny</b>
Numer katalogowy	<b>06023</b>
Producent	<b>KENIK</b>
Widzenie w nocy	<b>21-30 m</b>
Rozdzielczość	<b>2 Mpx (FullHD)</b>
Obiektyw	<b>stałogniskowy 2.8 mm</b>

### Opis produktu

**Kamera kopułkowa IP Kenik KG-2130D-I-G2** posiada rozdzielczość obrazu **2 MPX** oraz obiektyw stałogniskowy **2.8 mm**, który pozwala na uzyskanie szerokiego kąta widzenia. Wbudowany reflektor podczerwieni z **zasięgiem do 30 m** (w terenie otwartym) zapewnia dobrą widoczność również **w zupełnej ciemności**. Kamera jest kompatybilna ze standardem **ONVIF**, więc współpracuje z urządzeniami IP większości znanych producentów. Można również pobrać **aplikację mobilną uCloud Cam na system iOS i Android**, która umożliwia podgląd z dowolnego miejsca na Ziemi. Możemy też dostać alert na maila, gdy zaistnieje niepokojące zdarzenie (funkcja: **detekcja ruchu**). Produkt wyposażono w wodoodporną obudowę, stanowiącą ochronę sprzętu przed złymi warunkami atmosferycznymi. Przeznaczony jest **do różnorodnych zastosowań wewnętrznych i zewnętrznych**. Pozwala ona na montaż sprzętu **na suficie**. Sprawdzi się znakomicie do **obserwacji dużych przestrzeni otwartych** (np. parkingów, placów, hali produkcyjnych), ale też **szczegółów** (np. tablic rejestracyjnych, twarzy).

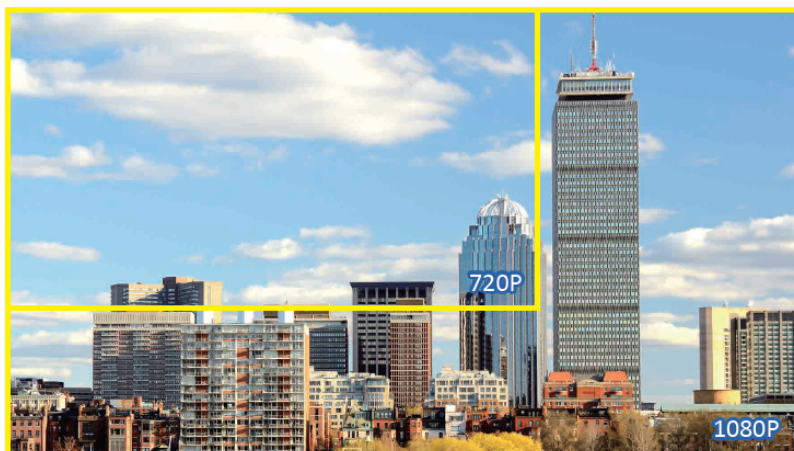
### Cechy produktu:

- rozdzielczość: 2MPX
- obiektyw stałogniskowy 2.8 mm
- kąt widzenia: 110° (poziom), 59° (pion)
- kompresja: H.264/H.265
- 2 strumienie
- funkcje: DWDR, dzień/noc (ICR), 2D/3D DNR, AWB, AGC, BLC, HLC, Defog, ROI
- Inteligentna analiza obrazu IVS (przekroczenie linii, wykrycie intruza, wejście w obszar, opuszczenie obszaru, szybki ruch, detekcja twarzy)
- zasięg promienników podczerwieni: do 30 m (w terenie otwartym)
- zgodność z ONVIF 2.4
- praca w chmurze
- współpraca z urządzeniami mobilnymi (system: iOS, Android)
- stopień ochrony: IP67

### Przeznaczenie:

Kamera posiada wodoodporną obudowę, stanowiącą ochronę sprzętu przed złymi warunkami atmosferycznymi. Przeznaczona jest do różnorodnych zastosowań wewnętrznych i zewnętrznych. Pozwala ona na montaż sprzętu na suficie. Przeznaczona jest do różnorodnych zastosowań wewnętrznych i zewnętrznych. Sprawdzi się znakomicie do obserwacji dużych przestrzeni otwartych (np. parkingów, placów, hali produkcyjnych), ale też szczegółów (np. tablic rejestracyjnych, twarzy).

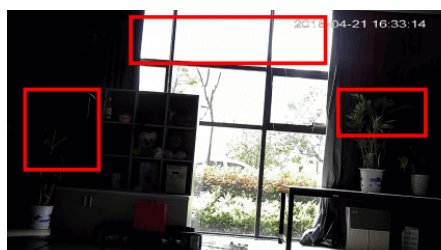
## Jakość obrazu:



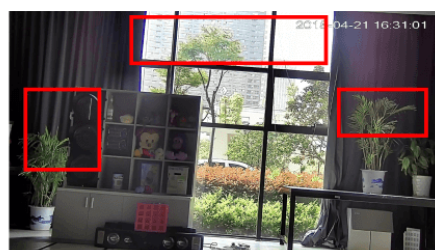
## Wybrane funkcje:

### 1) WDR (Wide Dynamic Range - szeroki zakres dynamiki)

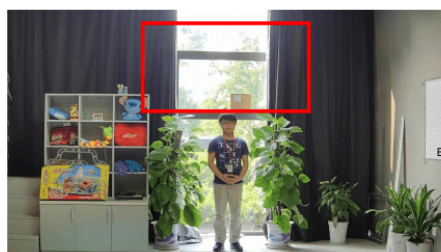
Dzięki niej poprawimy jakość obrazu, gdyż uzyskujemy optymalny kolor i doświetlenie kadru. Funkcja zmienia parametry miejsc niedoświetlonych oraz prześwietlonych.



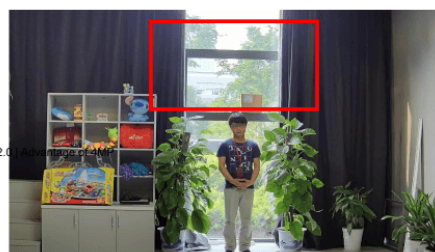
WDR OFF



WDR ON



120dB WDR



140dB WDR

### 2) DNR (Digital Noise Reduction - cyfrowa redukcja szumów)

Dzięki niej łatwo zredukujemy szumy na obrazie, ale zminimalizujemy niedociągnięcia powstałe w wyniku całkowitego lub niedostatecznego braku światła.



## Praca w chmurze

Dzięki serwerowi bezpłatnej aplikacji uCloud Cam możemy uzyskać dostęp zdalny nawet w sytuacji, gdy nie mamy stałego adresu IP oraz nie chcemy przechodzić skomplikowanego procesu konfiguracji. Uzyskujemy za to nieograniczony dostęp do menu, a także możemy stworzyć listę urządzeń, która ułatwi nam zarządzanie. Wystarczy podłączenie do internetu oraz założenie konta na KENIKP2P ([www.kenikp2p.eu](http://www.kenikp2p.eu)).

## Specyfikacja techniczna:

- przetwornik: 1/2.8" PS CMOS Sony STARVIS IMX307
- czułość: 0.001lux (kolor), 0lux (IR wł.)
- szybkość migawki: Auto/Ręczna, 1/3~1/10000s
- wolna migawka: wspierane
- obiektyw stałogniskowy: 2.8 mm
- kąt widzenia: 110° (poziom), 59° (pion)
- mocowanie obiektywu: M12
- zasięg reflektora IR: 30m (w terenie otwartym)
- kompresja wideo: H.264 / H.264+ / H.265 / H.265+
- profil kodeka H.264: podstawowy/główny/wysoki
- profil kodeka H.265: główny
- bitrate wideo: 11 Kbps~8Mbps
- max. rozdzielczość: 1080P (1920 × 1080)
- liczba klatek:
  - strumień główny:
    - 50Hz: 25kl/s @1080P (1920×1080), 25kl/s @960P (1280×960), 25kl/s @720P (1280×720)
    - 60Hz: 30kl/s @1080P (1920×1080), 30kl/s @960P (1280×960), 30kl/s @720P (1280×720)
  - strumień dodatkowy:
    - 50Hz: 25kl/s @D1 (704×576), 25kl/s @CIF (352×288)
    - 60Hz: 30kl/s @D1 (704×480), 30kl/s @CIF (352×240)
- ustawienia obrazu: Jasność/Kontrast/Nasylenie/Odcień/Ostrość
- zdarzenia: detekcja ruchu, zasłonięcie obrazu
- inteligentna analiza obrazu: wykrycie intruza, przekroczenie linii, wejście w obszar, opuszczenie obszaru, szybki ruch, detekcja twarzy
- protokoły: TCP/IP, ICMP, HTTP, HTTPS, DHCP, DNS, DDNS, RTP, RTSP, RTCP, NTP, IGMP, UPnP, SMTP, UPnP-TM, P2P, Bonjour
- wspierane standardy: Onvif 2.6, Profile S, CGI
- zabezpieczenia: Uwierzytelnianie użytkowników, filtrowanie adresów IP, maska wideo
- podgląd mobilny: iPhone, iPad, Android
- interfejs komunikacyjny: 1x RJ45 10M/100M Ethernet Port
- stopień ochrony: IP67
- temperatura pracy: -30°C ~ 60°C
- wilgotność 95% lub mniej (bez kondensacji)
- napięcie zasilania: 12V DC (± 10%), PoE (802.3af)
- pobór mocy: max. 7W
- wymiary: Φ 102 x 82.4 mm
- waga: 330g

## W zestawie:

- kamera Kenik KG-2130D-I-G2 - 1 szt.
- instrukcja.