

Link do produktu: <https://elektronikadomowa.pl/kamera-kopulkowa-ip-kenik-kg-2130d-g-1080p-28mm-ir30-12vdc-poe-p-5314.html>



KAMERA KOPUŁKOWA IP KENIK KG-2130D-G 1080p 2.8mm IR30 12VDC POE

Cena brutto	499,99 zł
Cena netto	406,50 zł
Dostępność	Produkt archiwalny
Numer katalogowy	10936
Producent	KENIK

Opis produktu

Produkt archiwalny

Kamera kopułkowa IP Kenik posiada wbudowany przetwornik obrazu o rozdzielczości **2 MPX** oraz obiektyw stałogniskowy **2.8 mm**, który pozwala na uzyskanie szerokiego kąta widzenia. Wbudowany reflektor podczerwieni posiada maksymalny **zasięg do 30 m**, więc zapewni dobrą widoczność również **w zupełnej ciemności**. Kamera jest kompatybilna ze standardem **ONVIF**, więc współpracuje z urządzeniami IP większości znanych producentów. Można również pobrać **aplikację mobilną uCloud Cam na system iOS i Android**, która umożliwia podgląd z dowolnego miejsca na Ziemi. Możemy też dostać alert na maila, gdy zaistnieje niepokojące zdarzenie (funkcja: **detekcja ruchu**). Produkt wyposażono w wodoodporną obudowę, stanowiącą ochronę sprzętu przed złymi warunkami atmosferycznymi. Przeznaczony jest **do różnorodnych zastosowań wewnętrznych i zewnętrznych**. Pozwala ona na montaż sprzętu **na suficie**. Sprawdzi się znakomicie do **obserwacji dużych przestrzeni otwartych** (np. parkingów, placów, hali produkcyjnych), ale też **szczegółów** (np. tablic rejestracyjnych, twarzy).

Cechy produktu:

- przetwornik: 2 MPX Sony Exmor IMX323 + HI3516C
- zapis wideo: 25 kl/s @1080p
- praca w chmurze
- obiektyw stałogniskowy 2.8 mm
- 3 strumienie
- funkcje: WDR, AWB, DNR, ICR, detekcja ruchu, strefy prywatności, Defog
- zasięg promienników podczerwieni: do 30 m
- zgodność z ONVIF 2.4
- obsługa wielu przeglądarek internetowych
- współpraca z urządzeniami mobilnymi (system: iOS, Android, Blackberry)
- stopień ochrony: IP66
- zasilanie: 12VDC

Przeznaczenie:

Kamera posiada wodoodporną obudowę, stanowiącą ochronę sprzętu przed złymi warunkami atmosferycznymi. Przeznaczona jest do różnorodnych zastosowań wewnętrznych i zewnętrznych. Pozwala ona na montaż sprzętu na suficie. Przeznaczona jest do różnorodnych zastosowań wewnętrznych i zewnętrznych. Sprawdzi się znakomicie do obserwacji dużych przestrzeni otwartych (np. parkingów, placów, hali produkcyjnych), ale też szczegółów (np. tablic rejestracyjnych, twarzy).

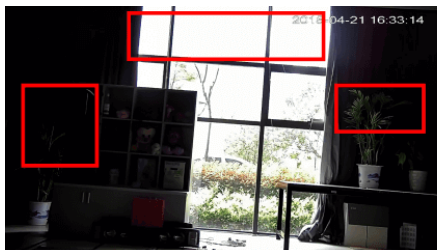
Jakość obrazu:



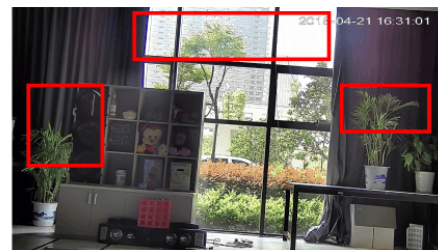
Wybrane funkcje:

1) WDR (Wide Dynamic Range - szeroki zakres dynamiki)

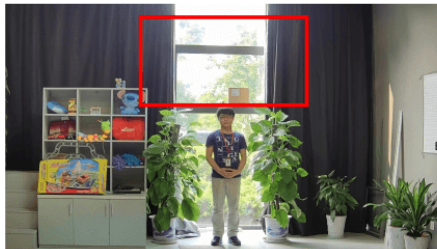
Dzięki niej poprawimy jakość obrazu, gdyż uzyskujemy optymalny kolor i doświetlenie kadru. Funkcja zmienia parametry miejsc niedoświetlonych oraz prześwietlonych.



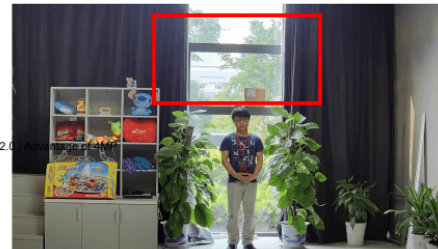
WDR OFF



WDR ON



120dB WDR



140dB WDR

2) DNR (Digital Noise Reduction - cyfrowa redukcja szumów)

Dzięki niej łatwo zredukujemy szumy na obrazie, ale zminimalizujemy niedociągnięcia powstałe w wyniku całkowitego lub niedostatecznego braku światła.



Praca w chmurze

Dzięki serwerowi bezpłatnej aplikacji uCloud Cam możemy uzyskać dostęp zdalny nawet w sytuacji, gdy nie mamy stałego adresu IP oraz nie chcemy przechodzić skomplikowanego procesu konfiguracji. Uzyskujemy za to nieograniczony dostęp do menu, a także możemy stworzyć listę urządzeń, która ułatwi nam zarządzanie. Wystarczy podłączenie do internetu oraz założenie konta na KENIKP2P (www.kenikp2p.eu).

Oprogramowanie ONVIF (współpraca z większością kamer IP)



Specyfikacja techniczna:

- przetwornik: 1/2.9" PS CMOS Sony Exmor IMX323 + HI3516C
- czułość: 0.01Lux/F2.0 (kolor), 0Lux/F2.0(IR wł.)
- szybkość migawki: Auto/Ręczna, 1/3~1/10000s
- wolna migawka: Wspierane
- obiektyw stałogniskowy: 2.8 mm
- kąt widzenia: 110°
- mocowanie obiektywu: M12
- zasięg reflektora IR: 30m
- kompresja wideo: H.265/H.264
- profil kodeka H.264: Główny
- bitrate wideo: 32 Kbps~8 Mbps
- max. rozdzielczość: 1920x1080
- liczba klatek:
 - strumień główny - 2MP(1-30kl/s),
 - strumień dodatkowy - D1/CIF(1 ~ 30kl/s),
 - strumień mobilny - CIF(1 ~ 30kl/s)
- zdarzenia: detekcja ruchu, zasłonięcie obrazu
- inteligentna analiza obrazu: Wykrycie intruza w obszarze, przekroczenie linii
- protokoły: TCP/IP, ICMP, HTTP, DHCP, DNS, DDNS, RTP, RTSP, RTCP, NTP, UpnP, SMTP, UpnP-TM, P2P
- wspierane standardy: Onvif 2.4, Profile S, CGI
- zabezpieczenia: Uwierzytelnianie użytkowników, filtrowanie adresów IP, maska wideo
- podgląd mobilny: iPhone, iPad, Android
- interfejs komunikacyjny: 1x RJ45 10M/100M Ethernet Port
- stopień ochrony: IP66
- temperatura pracy: -30°C ~ 60°C
- wilgotność 95% lub mniej (bez kondensacji)
- napięcie zasilania: 12V DC (± 10%), PoE (802.3af)
- pobór mocy: max. 5,5W
- wymiary: Φ 114 x 83 mm
- waga: 350g

W zestawie:

- kamera Kenik KG-2130D-G - 1 szt.
- instrukcja.