

Link do produktu: <https://elektronikadomowa.pl/kamera-kopulkowa-ip-kenik-kg-2110das-v2-2mpx-28mm-ir10-12vdc-poe-p-9142.html>



## KAMERA KOPUŁKOWA IP KENIK KG-2110DAS-V2 2Mpx 2.8mm IR10 12VDC PoE

Cena brutto	<b>749,99 zł</b>
Cena netto	<b>609,75 zł</b>
Dostępność	<b>Produkt archiwalny</b>
Numer katalogowy	<b>272</b>
Producent	<b>KENIK</b>

### Opis produktu

**Kamera kopułkowa KENIK IP** posiada wbudowany przetwornik obrazu o rozdzielczości **2 MPX** oraz obiektyw stałogniskowy **2.8 mm**, dzięki któremu uzyskasz szeroki kąt widzenia. Produkt wyposażony jest też w reflektor podczerwieni **z zasięgiem do 10 m**, dzięki któremu uzyskasz wyraźny i dokładny obraz nawet w zupełnej ciemności.

Atut stanowi też możliwość zapisu materiału wideo na karcie pamięci na podstawie ustawionego harmonogramu czy detekcji ruchu. Czytnik obsługuje karty o pojemności do **128 Gb (brak w zestawie)**.

Kamerę można zamontować wewnątrz i na zewnątrz pomieszczeń - wodoodporna i wandaloodporna obudowa chroni ją przed złymi warunkami atmosferycznymi i aktami wandalizmu. Świetnie sprawdzi się do obserwacji sklepu, magazynu, szkół, biur, domu itp. Obudowa pozwala na montaż **na suficie**.

### Cechy produktu:

- przetwornik: Sony EXMOR IMX323 + HI3516C
- rozdzielczość: 2MPX (1920x1080) przy 25kl/s
- obiektyw stałogniskowy 2.8 mm
- funkcje: DWDR, 3DNR, AWB, AGC, BLC, Dzień/noc (ICR), ROI, Defog
- Inteligentna analiza obrazu IVS:
  - wykrycie intruza w obszarze,
  - przekroczenie linii,
  - opuszczenie obszaru,
  - wejście w obszar,
  - szybki ruch,
  - zniknięcie przedmiotu,
  - pozostawienie przedmiotu,
  - detekcja zgromadzenia,
  - detekcja parkowania,
  - detekcja twarzy,
  - detekcja wałęsania się
- kompresja H.264/H.264+/H.265/H.265+
- 3 strumienie
- 
- zapis sieciowy NAS (NFS/CIFS)
- wejścia/wyjścia alarmowe: 1/1
- wejścia/wyjścia audio: 1/1
- wyjście testowe BNC
- zasięg promienników podczerwieni: do 10 m
- zgodność z ONVIF 2.6
- podgląd mobilny na smartfonie (Android, iPhone)
- darmowe oprogramowanie w j. polskim do rejestracji na komputerze
- stopień ochrony: IP66, IK10

- zasilanie: 12VDC,

### Przeznaczenie:

Kamerę można zamontować wewnątrz i na zewnątrz pomieszczeń - wodoodporna i wandaloodporna obudowa chroni ją przed złymi warunkami atmosferycznymi i aktami wandalizmu. Świetnie sprawdzi się do obserwacji sklepu, magazynu, szkół, biur, domu itp. Obudowa pozwala na montaż na suficie i na ścianie.

### Wybrane funkcje:

#### 1) AGC (Auto Gain Control - automatyczna kontrola wzmocnienia)

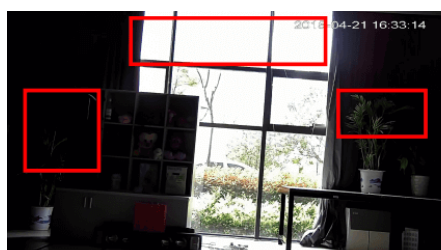
Funkcja, dzięki której można uzyskać większy poziom sygnału - szczególnie w warunkach słabego oświetlenia. Obraz staje się wyostrzony, więc jest też bardziej czytelny.

#### 2) BLC (Back Light Compensation - kompensacja światła wstecznego)

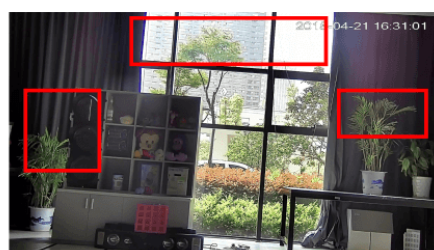
Funkcja przydatna w sytuacji, gdy sprzęt ukierunkowany jest na silne światło i pierwszy plan jest zbyt ciemny, przez co też niewyraźny. BLC rozświetla ciemne miejsca, wraz z tłem, dzięki czemu jakość obrazu jest zdecydowanie lepsza.



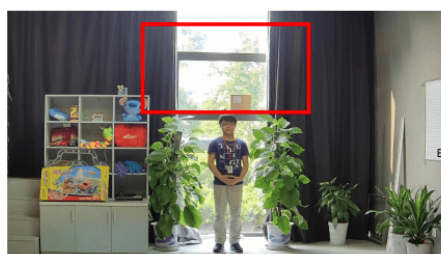
#### 3) WDR (Wide Dynamic Range)



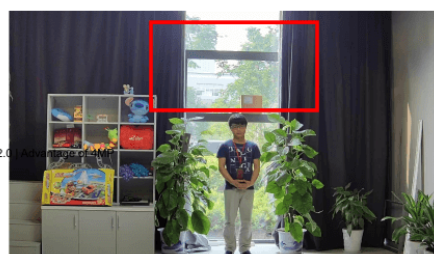
WDR OFF



WDR ON



120dB WDR



140dB WDR

### Praca w chmurze (P2P - Xmeye.net)

Dzięki serwerowi Xmeye.net możemy uzyskać dostęp zdalny nawet w sytuacji, gdy nie mamy stałego adresu IP oraz nie chcemy przechodzić skomplikowanego procesu konfiguracji. Uzyskujemy za to nieograniczony dostęp do menu, a także możemy stworzyć listę urządzeń, która ułatwi nam zarządzanie.

---

## Zdalny dostęp (online)

Przeglądarka internetowa Internet Explorer umożliwia konfigurację urządzenia przez menu (wtyczka ActiveX). Dla urządzeń mobilnych istnieją aplikacje MeyeSuper oraz Xmeye (sklep Google Play i App Store).

## Podgląd na telefonie

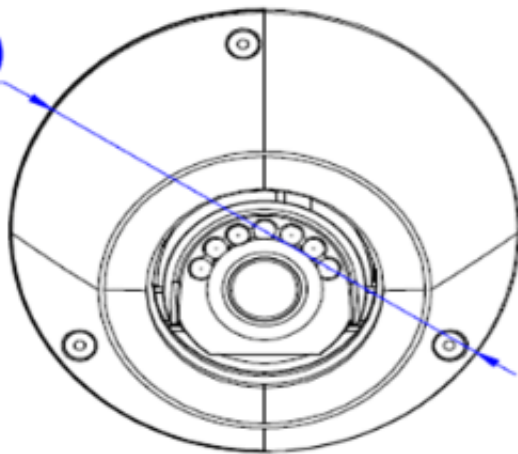
## Oprogramowanie ONVIF (współpraca z większością kamer IP)



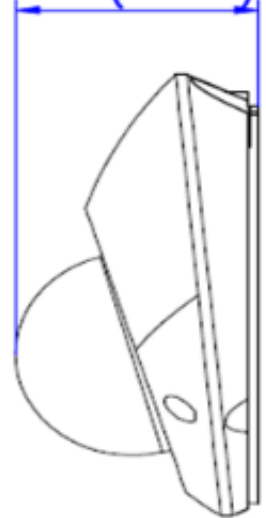
## Specyfikacja techniczna:

- przetwornik: 1/2.9" PS CMOS SONY EXMOR IMX323 + HI3516C
- czułość: 0.01 Lux (kolor), 0 Lux (IR wł.)
- szybkość migawki: Auto/Ręczna, 1/3~1/10000s
- wolna migawka: Wspierane
- obiektyw stałogniskowy: 2.8mm
- kąt widzenia: H: 124°; V: 62°
- mocowanie obiektywu: M12
- reflektora podczerwieni IR: zasięg do 10 m
- kompresja wideo: H.264/H.264+/H.265/H.265+
- profil kodeka H.265: Główny
- bitrate wideo: 11 Kbps~8 Mbps
- kompresja audio: G.711A/G.711U
- bitrate audio: 64 Kbps
- max. rozdzielczość: 1920x1080
- liczba klatek:
  - strumień główny: 2 MPX (1-25kl/s),
  - strumień dodatkowy: D1 / CIF (1 ~ 25kl/s),
  - strumień mobilny: CIF (1 ~ 25kl/s)
- ustawienia obrazu: Jasność/Kontrast/Nasylenie/Odcień/Ostrość
- zdarzenia: Detekcja ruchu, zasłonięcie obrazu
- zapis sieciowy: NAS (NFS/CIFS)
- protokoły: TCP/IP, ICMP, HTTP, HTTPS, FTP, DHCP, DNS, DDNS, RTP, RTSP, RTCP, NTP, IGMP, UPnP, SMTP, UPnP-TM, P2P, Bonjour
- wspierane standardy: Onvif 2.6, Profile S, CGI
- zabezpieczenia: uwierzytelnianie użytkowników, filtrowanie adresów IP, maska wideo
- podgląd mobilny: iPhone, iPad, Android
- wejścia/wyjścia alarmowe: 1/1
- wejścia/wyjścia audio: 1/1
- wyjście testowe BNC
- interfejs komunikacyjny: 1x RJ45 10M/100M Ethernet Port
- czytnik kart SD: tak, Micro SD/SDHC/SDXC do 128 Gb (brak w zestawie)
- audio: Wbudowany mikrofon
- przycisk reset: TAK
- stopień ochrony: IP66, IK10
- temperatura pracy: -30°C ... +60°C
- wilgotność pracy: 95% lub mniej (bez kondensacji)
- napięcie zasilania: 12V DC (± 10%), PoE (802.3af)
- pobór mocy: max. 4W
- wymiary: Φ 106.6 x 51.1 mm
- waga: 350 g

$\varnothing 106.6(4.19")$



51.1(2.01")



**W zestawie:**

- kamera Kenik KG-2110DAS-V2 - 1 szt.