

Link do produktu: <https://elektronikadomowa.pl/kamera-kopulkowa-ip-kenik-kg-2036d-2mpx-28-12mm-ir30-12vdc-poe-p-3320.html>



KAMERA KOPUŁKOWA IP KENIK KG-2036D 2Mpx 2.8-12mm IR30 12VDC PoE

Cena brutto	599,00 zł
Cena netto	486,99 zł
Dostępność	Produkt archiwalny
Numer katalogowy	9111
Producent	KENIK

Opis produktu

Kamera kopułkowa KENIK IP

posiada wbudowany przetwornik obrazu o rozdzielczości

2 MPX

oraz obiektyw zmiennoogniskowy

2.8-12 mm,

dzięki któremu dostosujesz kąt widzenia do obserwowanego miejsca.

Produkt wyposażony jest też w reflektor podczerwieni

z zasięgiem do 30 m

, dzięki któremu uzyskasz wyraźny i dokładny

obraz nawet w zupełnej ciemności.

Kamera posiada wodoodporną obudowę, która chroni sprzęt przed zniszczeniem. Można ją zamontować wewnątrz i na zewnątrz pomieszczeń. Świetnie sprawdzi się do obserwacji sklepu, magazynu, szkół, biur, domu itp. Obudowa pozwala na montaż

na suficie.

Cechy produktu:

- obiektyw zmiennoogniskowy 2.8-12 mm

Przeznaczenie:

Kamera posiada wodoodporną obudowę, która chroni sprzęt przed zniszczeniem. Można ją zamontować na zewnątrz pomieszczeń. Świetnie sprawdzi się do obserwacji sklepu, magazynu, szkół, biur, domu itp. Obudowa pozwala na montaż

na suficie.

Wybrane funkcje:

1) **AGC (Auto Gain Control - automatyczna kontrola wzmocnienia)**

Funkcja, dzięki której można uzyskać większy poziom sygnału – szczególnie w warunkach słabego oświetlenia. Obraz staje się wyostrzony, więc jest też bardziej czytelny.

2)

BLC (Back Light Compensation - kompensacja światła wstecznego)

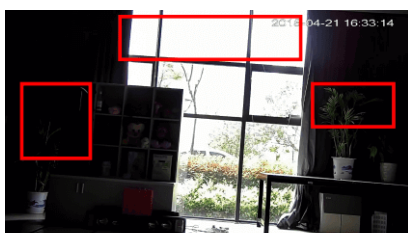
Funkcja przydatna w sytuacji, gdy sprzęt ukierunkowany jest na silne światło i pierwszy plan jest zbyt ciemny, przez co też niewyraźny. BLC rozświetla ciemne miejsca, wraz z tym, dzięki czemu jakość obrazu jest zdecydowanie lepsza.



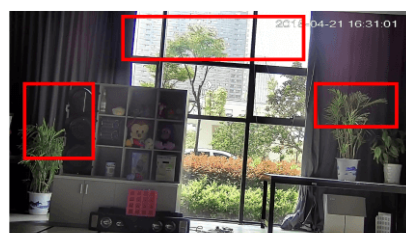
Camera without BLC

Camera with BLC

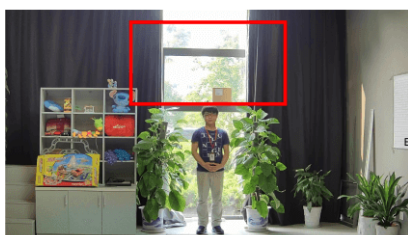
3) WDR (Wide Dynamic Range)



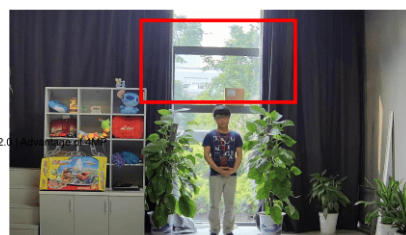
WDR OFF



WDR ON



120dB WDR



140dB WDR

Praca w chmurze (P2P - Xmeye.net)

Dzięki serwerowi Xmeye.net możemy uzyskać dostęp zdalny nawet w sytuacji, gdy nie mamy stałego adresu IP oraz nie chcemy przechodzić skomplikowanego procesu konfiguracji. Uzyskujemy za to nieograniczony dostęp do menu, a także możemy stworzyć listę urządzeń, która ułatwi nam zarządzanie.

Zdalny dostęp (online)

Przeglądarka internetowa Internet Explorer umożliwia konfigurację urządzenia przez menu (wtyczka ActiveX). Dla urządzeń mobilnych istnieją aplikacje MeyeSuper oraz Xmeye (sklep Google Play i App Store).

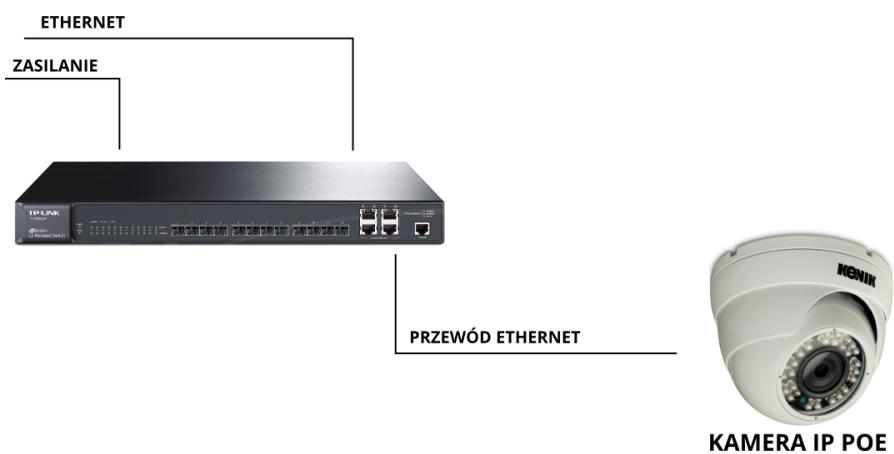
Podgląd na telefonie

Oprogramowanie ONVIF (współpraca z większością kamer IP)



Podgląd obrazu z kamery:

Przykładowy schemat połączenia:



Specyfikacja techniczna:

Typ kamery	ZEWNEŹRZNA
Rodzaj przetwornika	SONY Exmor IMX222 CMOS
Wielkość przetwornika	1/2.8"
Rozdzielczość	1920x1080
Wbudowany obiektyw	Tak
Ogniskowa obiektywu	2.8-12mm
Kąt widzenia	94 stopni
Wbudowany reflektor podczerwieni	Tak
Zasięg reflektora podczerwieni	30 m
Onvif	Tak
Obsługa kart SD	Nie
Wbudowane WiFi	Nie
Audio	NIE
Wbudowany mikrofon	Nie
Wejścia/wyjścia audio	No
Kompresja audio	No
Wbudowany głośnik	Nie
Balans bieli	Tak
Detekcja ruchu	Tak
Wejścia/wyjścia alarmowe	brak
Max. liczba użytkowników	10
Język interfejsu WEB	polski
Interfejs sieciowy	RJ45(10/100Mbps)
Klasa szczelności	IP66
Klasa odporności	Nie dotyczy
Wielostrumieniowość (ilość strumieni)	2 szt.
Pobór mocy	7.2 W
Wymiary przedmiotu	120mm x 90mm
Temperatura pracy	-20° C do 60° C
Czułość przetwornika	kolor 0.01 Lux@F1.2, cz/b 0.001 Lux@F1.2
Wspierane protokoły sieciowe	RTSP/FTP/PPPOE/DHCP/DDNS/NTP/UPnP/SMTP
Mechaniczny filtr podczerwieni	Tak
Współczynnik S/N	>50dB
Strefy prywatności	Tak
Wyjście wideo	Nie
WDR	Nie
Typ obudowy	Kopulka
Rodzaje kodowania	H.264
Urządzenia mobilne	Android, iOS
Zasilanie	12V DC, PoE (802.3af)
Kompresja wideo	H.264
Przeglądarki internetowe	Internet Explorer
Materiał wykonania	brak danych
Model przetwornika	brak danych
Funkcje analizy obrazu	brak danych
IVS (inteligentna analiza obrazu)	Nie
Gwarancja	24 miesiące
Link do strony producenta	No
Prędkość transmisji	25kl/s@1080P

W zestawie:

- kamera Kenik KG-2036D - 1 szt
- kołki montażowe
- instrukcja obsługi (wersja PDF [pobierz tutaj](#))
- paragon lub faktura VAT.