

Link do produktu: <https://elektronikadomowa.pl/kamera-kopulkowa-ip-kenik-kg-2010das-2mpx-28mm-ir10-12vdc-poe-p-3318.html>



## KAMERA KOPUŁKOWA IP KENIK KG-2010DAS 2Mpx 2.8mm IR10 12VDC PoE

Cena brutto	<b>699,99 zł</b>
Cena netto	<b>569,10 zł</b>
Dostępność	<b>Produkt archiwalny</b>
Numer katalogowy	<b>9109</b>
Producent	<b>KENIK</b>
Widzenie w nocy	<b>10-20 m</b>
Rozdzielczość	<b>2 Mpx (FullHD)</b>
Obiektyw	<b>stałogniskowy 2.8 mm</b>

### Opis produktu

**Kamera kopułkowa IP Kenik** posiada wbudowany przetwornik obrazu o rozdzielczości **2 MPX** oraz obiektyw stałogniskowy **2.8 mm**, dzięki któremu uzyskasz szeroki kąt widzenia. Produkt wyposażony jest też w reflektor podczerwieni **z zasięgiem do 10 m**, dzięki któremu uzyskasz wyraźny i dokładny obraz nawet w zupełnej ciemności.

Atut stanowi też możliwość zapisu materiału wideo na karcie pamięci na podstawie ustawionego harmonogramu czy detekcji ruchu. Czytnik obsługuje karty o pojemności do **128 Gb (brak w zestawie)**.

Kamera posiada wodoodporną i wandaloodporną obudowę, która chroni sprzęt przed złymi warunkami atmosferycznymi i aktami wandalizmu. Przeznaczona jest **do różnorodnych zastosowań**. Pozwala ona na montaż sprzętu **na suficie**.

### Cechy produktu:

- przetwornik: Sony Exmor IMX323 + HI3516C
- rozdzielczość: 2MPX (1920 x 1080) przy 25 kl/s
- obiektyw stałogniskowy 2.8 mm
- funkcje: ICR, DWDR, 2D/3D DNR, BLC, ROI, Defog
- kompresja H.264
- 3 strumienie
- wbudowany mikrofon
- czytnik kart MicroSD (do 128 Gb; brak w zestawie)
- zasięg promienników podczerwieni: do 10 m
- zgodność z ONVIF 2.4
- podgląd mobilny na smartfonie (Android, iPhone)
- darmowe oprogramowanie w j. polskim do rejestracji na komputerze
- stopień ochrony: IP66, IK10
- zasilanie: 12VDC, PoE (802.3af)

### Przeznaczenie:

Kamera posiada wodoodporną i wandaloodporną obudowę, która chroni sprzęt przed złymi warunkami atmosferycznymi i aktami wandalizmu. Przeznaczona jest do różnorodnych zastosowań. Pozwala ona na montaż sprzętu na suficie. Jest przydatna do obserwacji np. magazynów, biur, hurtowni czy szkół.

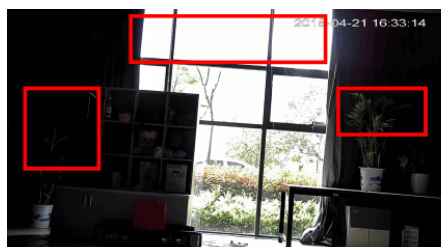
### Wybrane funkcje:

#### 1) AGC (Auto Gain Control - automatyczna kontrola wzmocnienia)

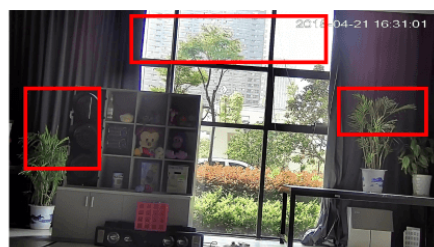
Funkcja, dzięki której można uzyskać większy poziom sygnału – szczególnie w warunkach słabego oświetlenia. Obraz staje się wyostrzony, więc jest też bardziej czytelny.

## 2) WDR (Wide Dynamic Range - szeroki zakres dynamiki)

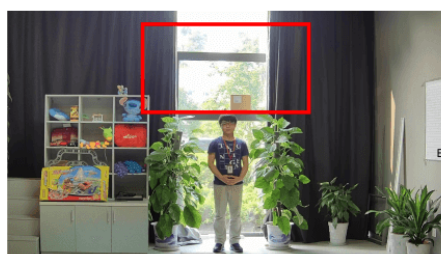
Dzięki niej poprawimy jakość obrazu, gdyż uzyskujemy optymalny kolor i doświetlenie kadru. Funkcja zmienia parametry miejsc niedoświetlonych oraz prześwietlonych.



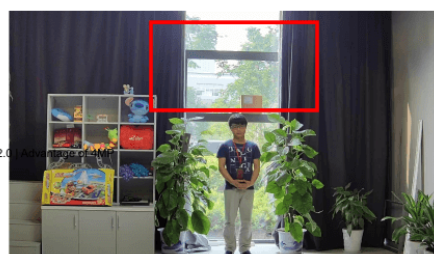
WDR OFF



WDR ON



120dB WDR



140dB WDR

## 3) BLC (Back Light Compensation - kompensacja światła wstecznego)

Funkcja przydatna w sytuacji, gdy sprzęt ukierunkowany jest na silne światło i pierwszy plan jest zbyt ciemny, przez co też niewyraźny. BLC rozświetla ciemne miejsca, wraz z tłem, dzięki czemu jakość obrazu jest zdecydowanie lepsza.



Camera without BLC



Camera with BLC

## Praca w chmurze (P2P - Xmeye.net)

Dzięki serwerowi Xmeye.net możemy uzyskać dostęp zdalny nawet w sytuacji, gdy nie mamy stałego adresu IP oraz nie chcemy przechodzić skomplikowanego procesu konfiguracji. Uzyskujemy za to nieograniczony dostęp do menu, a także możemy stworzyć listę urządzeń, która ułatwi nam zarządzanie.

## Zdalny dostęp (online)

Przeglądarka internetowa Internet Explorer umożliwia konfigurację urządzenia przez menu (wtyczka ActiveX). Dla urządzeń mobilnych istnieją aplikacje MeyeSuper oraz Xmeye (sklep Google Play i App Store).

## Podgląd na telefonie

---

## Oprogramowanie ONVIF (współpraca z większością kamer IP)



### Specyfikacja techniczna

- przetwornik: 1/2.9" PS CMOS Sony Exmor IMX323 + HI3516C
- czułość: 0.01Lux/F2.0 (kolor), 0Lux/F2.0(IR wł.)
- szybkość migawki: Auto/Ręczna, 1/3~1/10000s
- max. rozdzielczość: 1920x1080
- wolna migawka: Wspierane
- obiektyw stałogniskowy 2.8 mm
- kąt widzenia: 110°
- mocowanie obiektywu: M12
- promiennik podczerwieni - zasięg do 10 m
- kompresja wideo: H.264
- profil kodeka H.264: Główny
- bitrate wideo: 32 Kbps~8 Mbps
- kompresja audio: G.711A
- bitrate audio: 64 Kbps
- liczba klatek:
  - strumień główny: 1~30 kl/s @2MPX
  - strumień dodatkowy: 1~30 kl/s @D1/CIF
  - strumień mobilny: 1~30 kl/s @CIF
- ustawienia obrazu: Jasność/Kontrast/Nasycenie/Odcień/Ostrość
- zdarzenia: detekcja ruchu, zasłonięcie obrazu
- inteligentna analiza obrazu: wykrycie intruza w obszarze, przekroczenie linii
- protokoły: TCP/IP,ICMP,HTTP,FTP,DHCP,DNS,DDNS,RTP,RTSP,RTCP,NTP,UPnP,SMTP,UPnP-TM,P2P
- wspierane standardy: Onvif 2.4, Profile S, CGI
- zabezpieczenia: uwierzytelnianie użytkowników, filtrowanie adresów IP, maska wideo
- podgląd mobilny: iPhone, iPad, Android
- interfejs komunikacyjny: 1x RJ45 10M/100M Ethernet Port
- czytnik kart SD: TAK, Micro SD/SDHC/SDXC do 128GB (brak w zestawie)
- audio: Wbudowany mikrofon
- przycisk reset: TAK
- temperatura pracy: -30°C ...+60°C
- wilgotność: 95% lub mniej (bez kondensacji)
- napięcie zasilania: 12VDC (± 10%) / PoE (802.3af)
- pobór mocy: max. 4W
- stopień ochrony: IP66, IK10
- wymiary: Φ 106.6 x 51.1 mm
- waga: 320g

### W zestawie:

- kamera Kenik KG-2010DAS - 1 szt;
- instrukcja.