

Link do produktu: <https://elektronikadomowa.pl/kamera-kopulkowa-ip-easycam-ec-220dn-v2-2mpx-28mm-ir25-12vdc-p-5320.html>



# KAMERA KOPUŁKOWA IP EASYCAM EC-220DN-V2 2Mpx 2.8mm IR25 12VDC

Cena brutto **269,99 zł**

Cena netto **219,50 zł**

Dostępność **Produkt archiwalny**

Numer katalogowy **10942**

Producent **EASYCAM**

## Opis produktu

### Kamera kopułkowa EasyCAM IP

posiada wbudowany przetwornik obrazu o rozdzielczości

**2 MPX**

oraz obiektyw stałogniskowy

**2.8 mm,**

dzięki któremu kąt widzenia to aż

**98°.**

Produkt wyposażony jest też w reflektor podczerwieni

**z zasięgiem do 25 m**

, dzięki któremu uzyskasz wyraźny i dokładny obraz nawet w zupełnej ciemności.

Produkt posiada metalową obudowę oraz klasę szczelności IP65, dzięki czemu kamerę można zamontować w miejscach narażonych na uszkodzenia mechaniczne czy gorsze warunki atmosferyczne. Świetnie sprawdzi się do obserwacji hali produkcyjnych, magazynów, a także szkół, biur, domu itp.

Sprzęt można za

montować

na suficie.

### Cechy produktu:

- przetwornik: 1/2.7" PS CMOS HI3518EV200 + AR0237  
- rozdzielczość: 1920 x 1080 FULL HD

- funkcje: 2D-3DNR, BLC, AGC, Dzień/noc (ICR), ROI, Defog, Detekcja ruchu

- zasięg promienników podczerwieni: do 25 m  
- kąt widzenia: 98°

- zgodność z ONVIF 2.4  
- bezpośredni dostęp do kamery z komputera i urządzeń mobilnych

- stopień ochrony: IP65  
- zasilanie: 12VDC

### Przeznaczenie:

Produkt posiada metalową obudowę oraz klasę szczelności IP65, dzięki czemu kamerę można zamontować w miejscach narażonych na uszkodzenia mechaniczne czy gorsze warunki atmosferyczne. Świetnie sprawdzi się do obserwacji hali produkcyjnych, magazynów, a także szkół, biur, domu itp.

### Funkcje:

**1) AGC (Auto Gain Control - automatyczna kontrola wzmocnienia)**

Funkcja, dzięki której można uzyskać większy poziom sygnału – szczególnie w warunkach słabego oświetlenia. Obraz staje się wyostrzony, więc jest też bardziej czytelny.

**2) BLC (Back Light Compensation - kompensacja światła wstecznego)**

Funkcja przydatna w sytuacji, gdy sprzęt ukierunkowany jest na silne światło i pierwszy plan jest zbyt ciemny, przez co też niewyraźny. BLC rozświetla ciemne miejsca, wraz z tym, dzięki czemu jakość obrazu jest zdecydowanie lepsza.



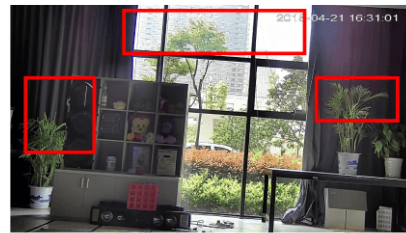
Camera without BLC

Camera with BLC

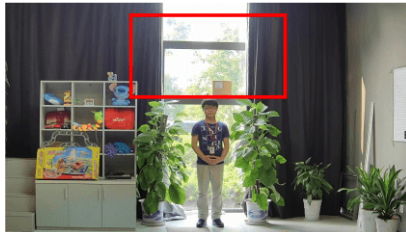
### 3) WDR (Wide Dynamic Range)



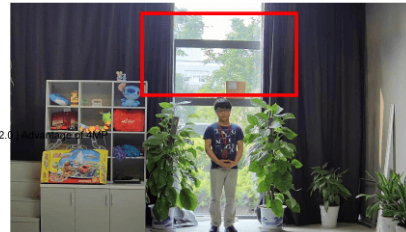
WDR OFF



WDR ON



120dB WDR



140dB WDR

### Praca w chmurze (P2P - Xmeye.net)

Dzięki serwerowi Xmeye.net możemy uzyskać dostęp zdalny nawet w sytuacji, gdy nie mamy stałego adresu IP oraz nie chcemy przechodzić skomplikowanego procesu konfiguracji. Uzyskujemy za to nieograniczony dostęp do menu, a także możemy stworzyć listę urządzeń, która ułatwi nam zarządzanie.

### Zdalny dostęp (online)

Przeglądarka internetowa Internet Explorer umożliwia konfigurację urządzenia przez menu (wtyczka ActiveX). Dla urządzeń mobilnych istnieją aplikacje MeyeSuper oraz Xmeye (sklep Google Play i App Store).

### Podgląd z programu CMS

Dzięki temu oprogramowaniu uzyskujemy podgląd obrazu i możliwość zarządzania rejestratorem na komputerze. Z łatwością połączymy ze sobą nawet kilkanaście rejestratorów znajdujących się w różnych lokalizacjach, a także uzyskamy podgląd obrazu z nawet 128 kamer. Przydatna jest też e-mapa, dzięki której przejrzyliśmy oraz podzielimy system na strefy.

### Oprogramowanie ONVIF (współpraca z większością kamer IP)



**Specyfikacja techniczna:**

- czułość: 0.01Lux/F2.0 (Kolor), 0Lux/F2.0(IR wł.)
- migawka: Auto/Ręczny, 1/3–1/10000s
- obiektyw statogniskowy: 2.8mm
- kąt widzenia: 98°
- mocowanie obiektywu: M12
- zasięg doświetlenia nocnego: do 25 metrów
- kompresja video: H.264
- bitrate: 11 Kbps – 4Mbps
- max. rozdzielczość: 1920 x 1080 15kl/s, D1/CIF 1-30kl/s, mobilny strumień CIF (1-3kl/s)
- ustawienia obrazu: Jasność/Kontrast/Nasylenie/Długość/Ostrość
- zdarzenie: Detekcja ruchu, zasłonięcie wideo
- protokoły: TCP/IP, ICMP, HTTP, DHCP, DNS, DDNS, RTP, RTSP, RTCP, NTP, UPnP, TM
- kompatybilność systemu Onvif: 2.4, Profile S, CGI
- zabezpieczenia Autoryzacja użytkownika: filtrowanie adresów IP, maskowanie wideo
- podgląd zdalny: iPhone, iPad, urządzenia z systemem Android
- interfejs komunikacyjny: 1 RJ45 10M / 100M Ethernet Port
- stopień ochrony: IP65
- temperatura pracy: -30 °C – 60 °C
- wilgotność: 95% lub mniejsza
- zasilanie: 12V DC
- pobór mocy: max. 5.5W
- wymiary: 94 x 69 mm
- waga: 360g

**W zestawie:**

- kamera EasyCAM EC-220DN-V2 - 1 szt
- paragon lub faktura VAT.