

Dane aktualne na dzień: 10-04-2025 21:24

Link do produktu: <https://elektronikadomowa.pl/kamera-kopulkowa-ip-easycam-ec-120d-v2-1mpx-28mm-ir25-12vdc-p-3654.html>



KAMERA KOPUŁKOWA IP EASYCAM EC-120D-V2 1Mpx 2.8mm IR25 12VDC

Cena brutto	94,99 zł
Cena netto	77,23 zł
Dostępność	Produkt archiwalny
Numer katalogowy	9439
Producent	EASYCAM
Widzenie w nocy	21-30 m
Rozdzielczość	1 MPX (HD)
Obiektyw	stałogniskowy 2.8 mm

Opis produktu

Kamera kopułkowa EasyCAM IP

posiada wbudowany przetwornik obrazu o rozdzielczości

1 MPX

oraz obiektyw stałogniskowy

2.8 mm

Produkt wyposażony jest też w reflektor podczerwieni

z zasięgiem do 25 m

, dzięki któremu uzyskasz wyraźny i dokładny obraz nawet w zupełnej ciemności.

Produkt posiada metalową obudowę oraz klasę szczelności IP65, dzięki czemu kamerę można zamontować w miejscach narażonych na uszkodzenia mechaniczne czy gorsze warunki atmosferyczne. Świetnie sprawdzi się do obserwacji hali produkcyjnych, magazynów, a także szkół, biur, domu itp.

Sprzęt można za

montować

na suficie.

Cechy produktu:

- przetwornik: OV9732 + HI3518EV200
- rozdzielczość: 1280 x 720

- funkcje: 3DNR, DWDR, BLC, AGC, Dzień/noc (ICR), ROI, Defog, Detekcja ruchu

- zasięg promienników podczerwieni: do 25 m

- zgodność z ONVIF 2.4
- bezpośredni dostęp do kamery z komputera i urządzeń mobilnych

- stopień ochrony: IP65
- zasilanie: 12VDC

Przeznaczenie:

Produkt posiada metalową obudowę oraz klasę szczelności IP65, dzięki czemu kamerę można zamontować w miejscach narażonych na uszkodzenia mechaniczne czy gorsze warunki atmosferyczne. Świetnie sprawdzi się do obserwacji hali produkcyjnych, magazynów, a także szkół, domu itp.

Funkcje:

1) **AGC (Auto Gain Control - automatyczna kontrola wzmocnienia)**

Funkcja, dzięki której można uzyskać większy poziom sygnału - szczególnie w warunkach słabego oświetlenia. Obraz staje się wystrzony, więc jest też bardziej czytelny.

2)

BLC (Back Light Compensation - kompensacja światła wstecznego)

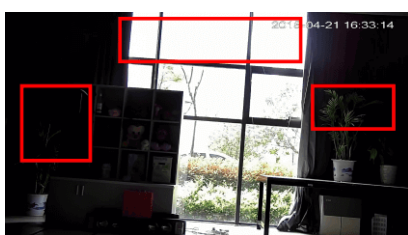
Funkcja przydatna w sytuacji, gdy sprzęt ukierunkowany jest na silne światło i pierwszy plan jest zbyt ciemny, przez co też niewyraźny. BLC rozświetla ciemne miejsca, wraz z tym, dzięki czemu jakość obrazu jest zdecydowanie lepsza.



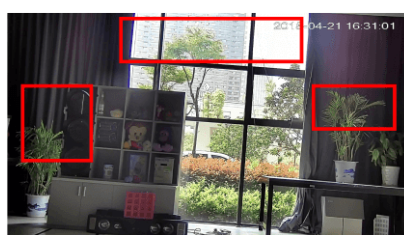
Camera without BLC

Camera with BLC

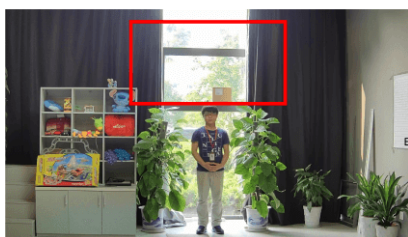
3) WDR (Wide Dynamic Range)



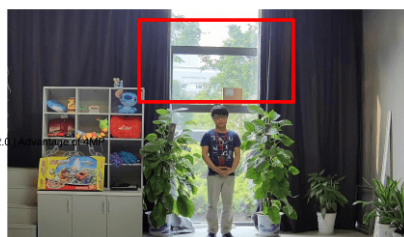
WDR OFF



WDR ON



120dB WDR



140dB WDR

Praca w chmurze (P2P - Xmeye.net)

Dzięki serwerowi Xmeye.net możemy uzyskać dostęp zdalny nawet w sytuacji, gdy nie mamy stałego adresu IP oraz nie chcemy przechodzić skomplikowanego procesu konfiguracji. Uzyskujemy za to nieograniczony dostęp do menu, a także możemy stworzyć listę urządzeń, która ułatwi nam zarządzanie.

Zdalny dostęp (online)

Przeglądarka internetowa Internet Explorer umożliwia konfigurację urządzenia przez menu (wtyczka ActiveX). Dla urządzeń mobilnych istnieją aplikacje MeyeSuper oraz Xmeye (sklep Google Play i App Store).

Podgląd z programu CMS

Dzięki temu oprogramowaniu uzyskujemy podgląd obrazu i możliwość zarządzania rejestratorem na komputerze. Z łatwością połączymy ze sobą nawet kilkanaście rejestratorów znajdujących się w różnych lokalizacjach, a także uzyskamy podgląd obrazu z nawet 128 kamer. Przydatna jest też e-mapa, dzięki której przejrzyliśmy oraz podzielimy system na strefy.

Oprogramowanie ONVIF (współpraca z większością kamer IP)



Specyfikacja techniczna:

Typ kamery	ZEWN/FRZNA
Rodzaj przetwornika	Progressive Scan CMOS
Wielkość przetwornika	1/4"
Rozdzielczość	1280x720
Wbudowany obiektyw	Tak
Ogniskowa obiektywu	2.8mm
Kąt widzenia	72 stopni
Wbudowany reflektor podczerwieni	Tak
Zasięg reflektora podczerwieni	25 m
Onvif	Tak
Obsługa kart SD	No
Wbudowane WiFi	No
Audio	NIE
Wbudowany mikrofon	No
Wejścia/wyjścia audio	No
Kompresja audio	No
Wbudowany głośnik	No
Balans bieli	Tak
Detekcja ruchu	Tak
Wejścia/wyjścia alarmowe	No
Max. liczba użytkowników	10
Język interfejsu WEB	polski
Interfejs sieciowy	RJ45(10/100Mbps)
Klasa szczelności	IP65
Klasa odporności	Nie dotyczy
Wielostrumieniowość (ilość strumieni)	3 szt.
Pobór mocy	5.5 W
Wymiary przedmiotu	94x69mm
Temperatura pracy	-30 °C - 60 °C
Czułość przetwornika	0.01LUX/F2.0(Color), 0 LUX with IR
Wspierane protokoły sieciowe	TCP/IP, ICMP, HTTP, FTP, DHCP, DNS, DDNS, RTP, RTSP, RTCP, NTP, UPnP
Mechaniczny filtr podczerwieni	Tak
Współczynnik S/N	No
Strefy prywatności	No
Wyjście wideo	No
WDR	Tak
Typ obudowy	Kopułka
Rodzaje kodowania	brak danych
Urządzenia mobilne	brak danych
Zasilanie	brak danych
Kompresja wideo	brak danych
Przełączniki internetowe	brak danych
Materiał wykonania	metalowa
Model przetwornika	No
Funkcje analizy obrazu	brak danych
IVS (inteligentna analiza obrazu)	No
Gwarancja	24 miesi, ce

W zestawie:

- kamera EasyCAM EC-120D-V2 - 1 szt

- paragon lub faktura VAT.