

Link do produktu: <https://elektronikadomowa.pl/kamera-kopulkowa-ip-dahua-ipc-hdw5631r-ze-27135-6mpx-27-135mm-ir50-12vdc-epoe-p-6916.html>



KAMERA KOPUŁKOWA IP DAHUA IPC-HDW5631R-ZE-27135 6Mpx 2.7-13.5mm IR50 12VDC ePoE

Cena brutto	1 566,63 zł
Cena netto	1 273,68 zł
Dostępność	Produkt archiwalny
Numer katalogowy	12082
Producent	Dahua

Opis produktu

Kamera kopułkowa DAHUA IP posiada wbudowany przetwornik obrazu o rozdzielczości **6 MPX** oraz obiektyw zmiennoogniskowy **2.7~13.5 mm**, który pozwala na dopasowanie kąta widzenia do miejsca obserwacji. Produkt wyposażony jest też w reflektor podczerwieni **z zasięgiem do 50 m**, który zapewnia dobrą widoczność również **w zupełnej ciemności**. Do obsługi sprzętu przydatna będzie też darmowa aplikacja **gDMSS Lite** (system Android - sklep Google Play) lub **iDMSS Lite** (system iOS - sklep App Store).

Produkt posiada wodoodporną obudowę, stanowiącą ochronę sprzętu przed złymi warunkami atmosferycznymi. Przeznaczony jest **do różnorodnych zastosowań wewnętrznych i zewnętrznych**. Pozwala ona na montaż sprzętu **na suficie i na ścianie**.

Cechy produktu:

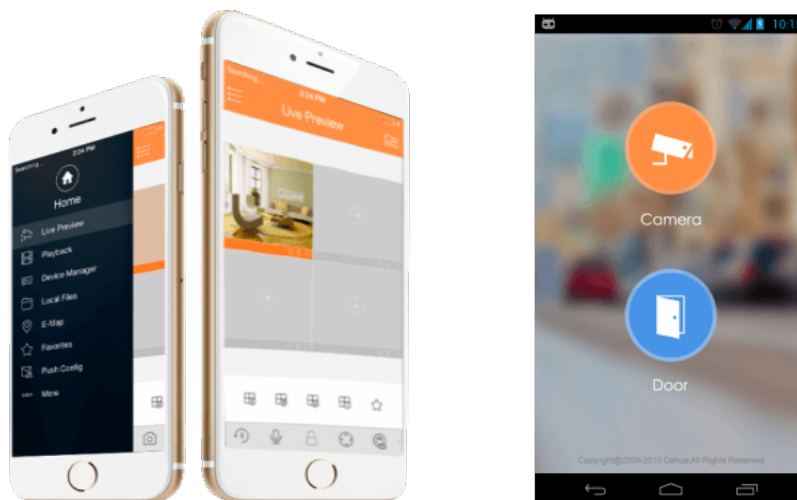
- przetwornik: 1/2.8", 6 MPX PS CMOS
- ilość klatek: 20 kl/s @ 6.3 Mpx 25 kl/s @ 5.3 Mpx
- kompresja wideo: H.265 / H.264 / MJPEG
- obiektyw zmiennoogniskowy 2.7-13.5 mm, motozoom
- wybrane funkcje:
 - obiektyw motozoom - Sterowanie z poziomu przeglądarki, NVR lub oprogramowania
 - WDR - 120 dB - Szeroki zakres dynamiki oświetlenia
 - 3D-DNR - Cyfrowa redukcja szumu w obrazie
 - AGC - Automatyczna regulacja wzmocnienia obrazu
 - ICR - Mechaniczny filtr podczerwieni
 - BLC - konfigurowalna kompensacja światła wstecznego
 - HLC - Kompensacja silnego światła (punktowego)
 - Analiza IVS : przekroczenie linii, wtargnięcie, porzucony/brakujący obiekt, zmiana sceny, detekcja twarzy
 - Detekcja dźwięku
 - Tryb dzień/noc (color/b&w/auto)
 - Konfigurowalne strefy prywatności
- zasięg promienników podczerwieni: do 50 m
- dużo opcji monitoringu sieciowego:
 - podgląd za pośrednictwem Internetu,
 - CMS (DSS/PSS)
 - DMSS
- stopień ochrony: IP66
- zasilanie: 12VDC, PoE, ePoE

Przeznaczenie:

Kamera posiada wodoodporną obudowę, stanowiącą ochronę sprzętu przed złymi warunkami atmosferycznymi. Przeznaczona jest do różnorodnych zastosowań wewnętrznych i zewnętrznych. Pozwala ona na montaż sprzętu na suficie i na ścianie. Jest przydatna do obserwacji np. magazynów, biur, hurtowni czy szkół.

Aplikacja mobilna GSMMS

Jest to dedykowana aplikacja do obsługi urządzeń marki Dahua na urządzeniach mobilnych. Umożliwia podgląd zdalny oraz odtwarzanie zarejestrowanego obrazu z wybranym urządzeniem marki Dahua.



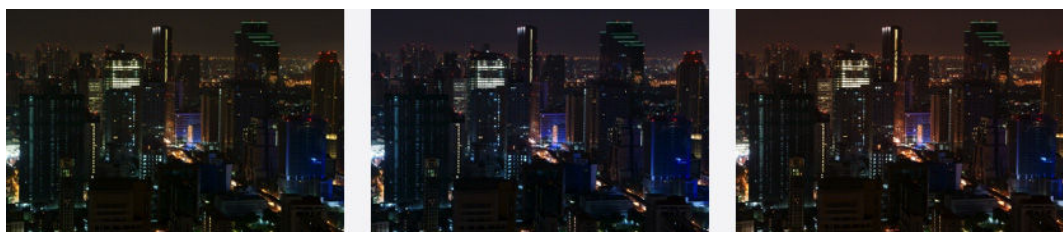
Wybrane funkcje:

1) AGC (Auto Gain Control - automatyczna kontrola wzmocnienia)

Funkcja, dzięki której można uzyskać większy poziom sygnału – szczególnie w warunkach słabego oświetlenia. Obraz staje się wystrzony, więc jest też bardziej czytelny.

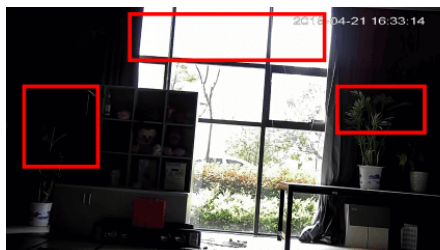
2) AWB (system automatycznego balansu bieli)

Funkcja, dzięki której można uzyskać odpowiednie kolory obrazu - automatycznie dostosowywane są parametry, aby zachować naturalne proporcje odcieni bieli. Obraz staje się bardziej czytelny, rzeczywisty.

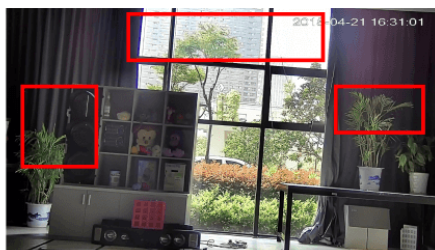


3) WDR (Wide Dynamic Range - szeroki zakres dynamiki)

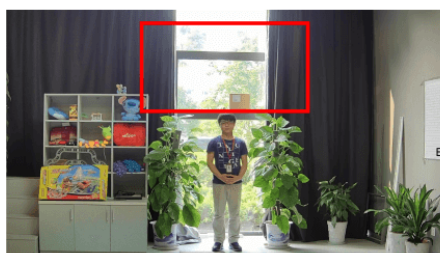
Dzięki niej poprawimy jakość obrazu, gdyż uzyskujemy optymalny kolor i doświetlenie kadru. Funkcja zmienia parametry miejsc niedoświetlonych oraz prześwietlonych.



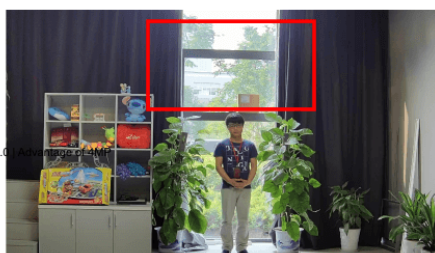
WDR OFF



WDR ON



120dB WDR



140dB WDR

4) DNR (Digital Noise Reduction - cyfrowa redukcja szumów)

Dzięki niej łatwo zredukujemy szumy na obrazie, ale zminimalizujemy niedociągnięcia powstałe w wyniku całkowitego lub niedostatecznego braku światła.



5) BLC (Back Light Compensation - kompensacja światła wstecznego)

Funkcja przydatna w sytuacji, gdy sprzęt ukierunkowany jest na silne światło i pierwszy plan jest zbyt ciemny, przez co też niewyraźny. BLC rozświetla ciemne miejsca, wraz z tłem, dzięki czemu jakość obrazu jest zdecydowanie lepsza.



Smart PSS (dla komputera)



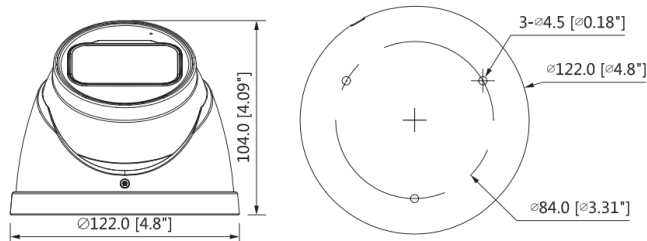
Oprogramowanie ONVIF (współpraca z większością kamer IP)



Specyfikacja techniczna:

- standard: TCP/IP
- przetwornik: 1/2.9" 6.3 MPX Progressive Scan CMOS
- rozdzielczość:
 - 3072 x 2048 - 6.3 Mpx ,
 - 3072 x 1728 - 5.3 Mpx ,
 - 2592 x 1944 - 5.0 Mpx ,
 - 2688 x 1520 - 4.0 Mpx ,
 - 2560 x 1440 - 3.6 Mpx ,
 - 2304 x 1296 - 3.0 Mpx ,
 - 1920 x 1080 - 1080p
 - 1280 x 960 - 1.3 Mpx
 - 1280 x 720 - 720p
- tryby pracy:
 - strumienie główny i pomocniczy mogą występować w dowolnej konfiguracji
 - firmware 2.622.0000000.18.R, build : 2017-11-10
 - strumień główny: 3072 x 2048, 3072 x 1728, 2592 x 1944, 2688 x 1520, 2560 x 1440, 2304 x 1296, 1920 x 1080, 1280 x 1024, 1280 x 960, 1280 x 720
 - strumień pomocniczy 1: 704 x 576, 352 x 288
 - strumień pomocniczy 2: 1920 x 1080, 1280 x 720, 704 x 576
- obiektyw zmiennoogniskowy: 2.7 - 13.5 mm, motozoom
- kąt widzenia: 91° ... 27°
- zasięg oświetlacza podczerwieni IR: do 50 m
- stosunek sygnał/szum (S/N): > 50 dB
- metoda kompresji obrazu: H.265 / H.264 / MJPEG
- audio:
 - wbudowany mikrofon
 - detekcja dźwięku
- przepływność (bitrate):
 - 24 - 10240 kbit/s @ H.264
 - 14 - 9984 kbit/s @ H.265
- prędkość transmisji strumienia głównego:
 - 20 kl/s @ 6.3 Mpx
 - 25 kl/s @ 5.3 Mpx
- interfejs sieciowy: 10/100 Base-T (RJ-45)

- protokoły sieciowe: HTTP, HTTPS, TCP, ARP, RTSP, RTP, UDP, SMTP, FTP, DHCP, DNS, DDNS, PPPoE, IPv4/IPv6, QoS, UPnP, NTP, Bonjour, 802.1x Radius, Multicast, ICMP, IGMP, SNMP
- WEB Server: wbudowany
- max. liczba użytkowników on-line: 20
- ONVIF: 16.12
- dostęp z telefonu komórkowego:
 - port: 37777 lub dostęp przez chmurę (P2P)
 - Android: Darmowa aplikacja gDMSS Lite, Android: Darmowa aplikacja Lechange
 - iOS (iPhone): Darmowa aplikacja iDMSS Lite, iOS (iPhone): Darmowa aplikacja Lechange
 - istnieją też płatne wersje aplikacji mobilnych: gDMSS Plus, iDMSS Plus
- domyślny adres IP: 192.168.1.108
- domyślny login / hasło administratora: admin / admin
- port ONVIF: 80
- obudowa: dome - metalowa
- kolor: biały
- stopień ochrony: IP67
- temperatura pracy: -30 °C ... 60 °C
- zasilanie: 12VDC / 710 mA; PoE (802.3af), ePoE
- pobór prądu: ≤ 8.5 W
- wymiary: $\varnothing 122 \times 104$ mm
- waga: 0,61 kg



W zestawie:

- kamera Dahua IPC-HDW5631R-ZE-27135 - 1 szt.