

Link do produktu: <https://elektronikadomowa.pl/kamera-kopulkowa-ip-dahua-ipc-hdw4631em-ase-0360b-6mpx-36mm-ir50-12vdc-epoe-p-7379.html>



KAMERA KOPUŁKOWA IP DAHUA IPC-HDW4631EM-ASE-0360B 6Mpx 3.6mm IR50 12VDC ePoE

Cena brutto	1 218,93 zł
Cena netto	991,00 zł
Dostępność	Produkt archiwalny
Numer katalogowy	12517
Producent	Dahua
Widzenie w nocy	41-50 m
Rozdzielczość	6 Mpx
Obiektyw	stałogniskowy 3.6 mm

Opis produktu

Kamera kopułkowa DAHUA IP posiada wbudowany przetwornik obrazu o rozdzielczości **6 MPX** z kompresją wideo **H.264/H.265**, która pozwala na dodatkową redukcję zapotrzebowania na pasmo i przestrzeń dyskową do 50%. Produkt wyposażony jest też w obiektyw stałopozycyjny **3.6 mm** oraz w reflektor podczerwieni z **zasięgiem do 50 m**, dzięki któremu uzyskasz dobrą widoczność również w zupełnej ciemności. Atut stanowi też wejście na kartę **MicroSD (do 128 Gb)**. Kamera ma możliwość pracy w chmurze **Easy4IP** - możliwość podłączenia urządzenia do internetu bez konieczności posiadania standardowego łącza i wykonywania skomplikowanej konfiguracji. Do obsługi zdalnej urządzenia może też służyć darmowa aplikacja na telefon do pobrania ze sklepu Google Play i App Store: **gDMSS Lite (Android), iDMSS Lite (iOS)**. Produkt posiada wodoodporną obudowę, stanowiącą ochronę sprzętu przed złymi warunkami atmosferycznymi. Urządzenie wyposażone jest w technologię **ePoE**, która umożliwia transmisję **do 800 m** przy prędkości 10 Mb/s lub **300 m** z prędkością 100 Mb/s (poprzez skrętkę kat. 5). Przeznaczony jest **do różnorodnych zastosowań wewnętrznych i zewnętrznych**. Pozwala na montaż sprzętu **na suficie i na ścianie**.

Cechy produktu:

- przetwornik: 1/2.9", 6 MPX Starvis CMOS
- ilość klatek: 20 kl/s @6M
- kompresja wideo: H.265/H.264
- obiektyw stałopozycyjny 3.6 mm
- wejście na kartę MicroSD (do 128 Gb)
- funkcje: WDR (120dB), Dzień/noc (ICR), 3DNR, BLC, HLC, Detekcja dźwięku, detekcja ruchu, konfigurowalne strefy prywatności, Analiza IVS, Mirror
- zasięg promienników podczerwieni: do 50 m
- dużo opcji monitoringu sieciowego:
 - podgląd za pośrednictwem Internetu,
 - CMS (DSS/PSS)
 - DMSS
- stopień ochrony: IP67
- zasilanie: 12VDC, PoE, ePoE

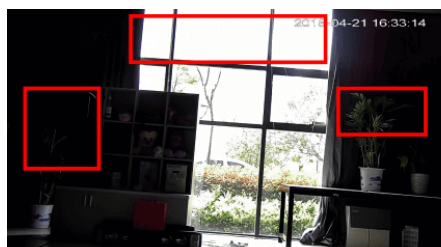
Przeznaczenie:

Kamera posiada wodoodporną obudowę, stanowiącą ochronę sprzętu przed złymi warunkami atmosferycznymi. obudowę, stanowiącą ochronę sprzętu. Przeznaczona jest do różnorodnych zastosowań. Pozwala ona na montaż sprzętu na suficie i na ścianie. Jest przydatna do obserwacji np. magazynów, biur, hurtowni czy szkół.

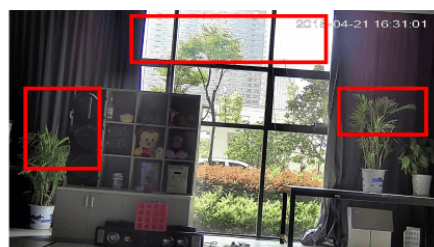
Wybrane funkcje:

WDR (Wide Dynamic Range - szeroki zakres dynamiki)

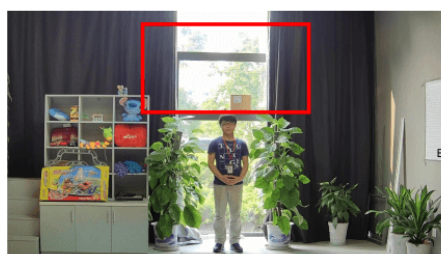
Dzięki niej poprawimy jakość obrazu, gdyż uzyskujemy optymalny kolor i doświetlenie kadru. Funkcja zmienia parametry miejsc niedoświetlonych oraz prześwietlonych.



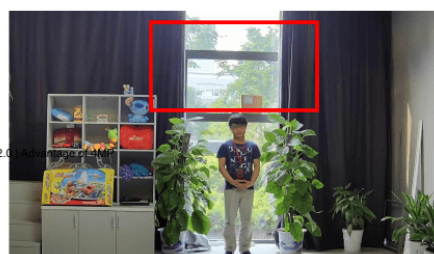
WDR OFF



WDR ON



120dB WDR



140dB WDR

DNR (Digital Noise Reduction - cyfrowa redukcja szumów)

Dzięki niej łatwo zredukujemy szумы na obrazie, ale zminimalizujemy niedociągnięcia powstałe w wyniku całkowitego lub niedostatecznego braku światła.



DNR OFF



DNR ON

Smart PSS (dla komputera)



DMSS (dla urządzeń mobilnych)



Oprogramowanie ONVIF (współpraca z większością kamer IP)



Specyfikacja techniczna:

- przetwornik: 1/2.9", 6 MPX Starvis CMOS
- standard: TCP/IP
- system skanowania: progresywny
- rozdzielczość: 3072 x 2048 (6MPX), 3072 x 1728 (5.3 MPX), 2592 x 1944 (5 MPX), 2688 x 1520 (4MPX), 2560 x 1440 (3.7 MPX), 2304 x 1296 (3MPX), 1920 x 1080 (1080p), 1280 x 1024 (1.4 Mpx), 1280 x 960 (1.3 Mpx), 1280 x 720 (720p)
- obiektyw stałogniskowy 3.6 mm
- strumień główny: 3072 x 2048, 3072 x 1728, 2592 x 1944, 2688 x 1520, 2560 x 1440, 2304 x 1296, 1920 x 1080, 1280 x 960, 1280 x 720
- strumień pomocniczy 1: 704 x 576, 640 x 480, 352 x 288

-
- strumień pomocniczy 2: 1920 x 1080, 1280 x 720, 704 x 576, 352 x 288
 - zasięg promiennika podczerwieni IR: do 50 m
 - stosunek sygnał/szum (S/N): > 50 dB
 - kompresja obrazu: H.265 / H.264 / MJPEG
 - audio: wejście na mikrofon zewnętrzny, wyjście audio
 - przepływność (bitrate): 24 ... 10240 kbit/s - H.264 14 ... 9984 kbit/s - H.265
 - prędkość transmisji strumienia głównego: 25/30 kl/s @4M
 - interfejs sieciowy: 10/100 Base-T (RJ-45)
 - protokoły sieciowe: HTTP, HTTPS, TCP, ARP, RTSP, RTP, UDP, SMTP, FTP, DHCP, DNS, DDNS, PPPoE, IPv4/IPv6, QoS, UPnP, NTP, Multicast, Bonjour, 802.1x, Multicast, ICMP, IGMP
 - wejście na kartę MicroSD: do 128 Gb (możliwy zapis lokalny)
 - max. liczba użytkowników on-line: 20
 - dostęp z mobilny: iPhone, iPad, Android
 - ONVIF: 16.12
 - wybrane funkcje: WDR (120dB), Dzień/noc (ICR), 3DNR, BLC, HLC, Detekcja dźwięku, detekcja ruchu, konfigurowalne strefy prywatności, Analiza IVS, Mirror
 - temperatura pracy: -30°C ... +60°C
 - zasilanie: PoE (802.3af), ePoE, 12V DC,
 - wymiary: śr. 106 x 94 mm
 - waga: 0.48 kg

W zestawie:

- kamera Dahua IPC-HDW4631EM-ASE-0360B - 1 szt.