

Dane aktualne na dzień: 05-04-2025 20:30

Link do produktu: <https://elektronikadomowa.pl/kamera-kopulkowa-ip-dahua-ipc-hdw4431mp-0280b-4mpx-28mm-ir30-12vdc-poe-p-3629.html>



# KAMERA KOPUŁKOWA IP DAHUA IPC-HDW4431MP-0280B 4Mpx 2.8mm IR30 12VDC PoE

Cena brutto	<b>861,00 zł</b>
Cena netto	<b>700,00 zł</b>
Dostępność	<b>Produkt archiwalny</b>
Numer katalogowy	<b>9417</b>
Producent	<b>Dahua</b>

## Opis produktu

Kamera kopułkowa DAHUA IP posiada wbudowany przetwornik obrazu o wysokiej rozdzielczości **4 MPX** z kompresją wideo **H.264/H.265**, która pozwala na dodatkową redukcję zapotrzebowania na pasmo i przestrzeń dyskową do 50%.

Produkt wyposażony jest też w obiektyw stałopozycyjny **2.8 mm** oraz w reflektor podczerwieni **z zasięgiem do 30 m**, dzięki któremu uzyskasz dobrą widoczność również w zupełnej ciemności.

Produkt posiada wodoodporną obudowę, stanowiącą ochronę sprzętu. Przeznaczony jest **do różnorodnych zastosowań**. Pozwala ona na montaż sprzętu **na suficie i na ścianie (wymagany dodatkowy uchwyt)**.

### Cechy produktu:

- przetwornik: 1/3", 4 MPX Progressive scan, CMOS
- ilość klatek: 25/30fps@4M (2688x1520)
- funkcje: True WDR (120 dB), Dzień/noc (ICR), 3DNR, AWB, AGC, BLC
- zasięg promienników podczerwieni: do 30 m
- dużo opcji monitoringu sieciowego:
  - podgląd za pośrednictwem Internetu,
  - CMS (DSS/IPS)
  - DMSS
- stopień ochrony: IP67
- zasilanie: 12VDC, PoE

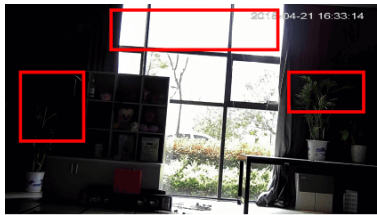
### Przeznaczenie:

Kamera posiada wodoodporną obudowę, stanowiącą ochronę sprzętu. Przeznaczona jest **do różnorodnych zastosowań**. Pozwala ona na montaż sprzętu na suficie i na ścianie, jest przydatna do obserwacji np. magazynów, biur, hurtowni czy szkół.

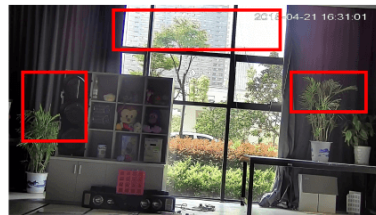
### Wybrane funkcje:

**WDR (Wide Dynamic Range)** - szeroki zakres dynamiki

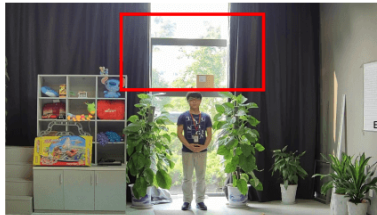
Dzięki niej poprawimy jakość obrazu, gdyż uzyskujemy optymalny kolor i doświetlenie kadru. Funkcja zmienia parametry miejsc niedoświetlonych oraz prześwietlonych.



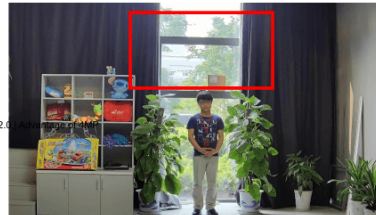
WDR OFF



WDR ON



120dB WDR



140dB WDR

**DNR**  
(Digital Noise Reduction - cyfrowa redukcja szumów)

Dzięki niej łatwo zredukujemy szumy na obrazie, ale zminimalizujemy niedociągnięcia powstałe w wyniku całkowitego lub niedostatecznego braku światła.



**Smart PSS** (dla komputera)



**DMSS** (dla urządzeń mobilnych)



Oprogramowanie ONVIF (współpraca z większością kamer IP)

# ONVIF

Specyfikacja techniczna:



Standard:	TCP/IP
Przetwornik:	1/3 " Progressive Scan CMOS
Wielkość matrycy:	4.0 Mpx
System skanowania:	Progresywny
Rozdzielczość:	2688 x 1520 - 4.0 Mpx , 2560 x 1440 - 3.6 Mpx , 2304 x 1296 - 3.0 Mpx , 1920 x 1080 - 1080p , 1280 x 1024 - 1.4 Mpx , 1280 x 960 - 1.3 Mpx , 1280 x 720 - 720p
Tryby pracy:	Strumienie główny i pomocniczy mogą występować w dowolnej konfiguracji Firmware 2.400.0000.27.R, build: 2016-10-08 <ul style="list-style-type: none"> <li>Strumień główny : 2688 x 1520, 2560 x 1440, 2304 x 1296, 1920 x 1080, 1280 x 1024, 1280 x 960, 1280 x 720</li> <li>Strumień pomocniczy : 704 x 576, 352 x 288</li> <li>Strumień pomocniczy 2 : 1280 x 720, 704 x 576, 352 x 288</li> </ul>
Obiektyw:	2.8 mm
Kąt widzenia:	104 °
Zasięg oświetlacza IR:	30 m
Stosunek sygnał/szum (S/N):	> 50 dB
Interfejs RS-485:	-
Gniazdo karty pamięci:	-
Metoda kompresji obrazu:	H.265 / H.264 / MJPEG
Wejścia / wyjścia alarmowe:	-
Audio:	-
Przeptywność (bitrate):	24 kb/s ... 10240 kb/s - H.264 14 kb/s ... 9984 kb/s - H.265
Prędkość transmisji strumienia głównego:	25 k/s @ 4.0 Mpx
Interfejs sieciowy:	10/100 Base-T (RJ-45)
Protokoły sieciowe:	HTTP, HTTPS, TCP, ARP, RTSP, RTP, UDP, SMTP, FTP, DHCP, DNS, DDNS, PPPoE, IPv4/IPv6, QoS, UPnP, NTP, Bonjour, IEEE 802.1x, Multicast, ICMP, IGMP, SNMP
WEB Server:	Wbudowany
Maks. liczba użytkowników on-line:	20
ONVIF:	2.42
Dostęp z telefonu komórkowego:	Port: 37777 lub dostęp przez chmurę <ul style="list-style-type: none"> <li>Android: Darmowa aplikacja gDMSS Lite, Android: Darmowa aplikacja Easy4ip</li> <li>iOS (iPhone): Darmowa aplikacja iDMSS Lite, iOS (iPhone): Darmowa aplikacja Easy4ip</li> </ul> Istnieją też płatne wersje aplikacji mobilnych: gDMSS Plus, iDMSS Plus
Wybrane funkcje:	<ul style="list-style-type: none"> <li>3D-DNR - Cyfrowa redukcja szumu w obrazie</li> <li>WDR - 120 dB - Szeroki zakres dynamiki oświetlenia</li> <li>BLC/HLC - kompensacja światła tła / silnego światła</li> <li>Możliwość zmiany rozdzielczości, jakości i przepustowości</li> <li>Konfigurowalne strefy prywatności</li> <li>Mirror - Odbicie lustrzane obrazu</li> <li>Analiza IVS : przekroczenie linii, wtargnięcie, zmiana sceny, porzucony/brakujący obiekt, detekcja twarzy</li> </ul>
Zasilanie:	<ul style="list-style-type: none"> <li>PoE (802.3af),</li> <li>12 V DC / 500 mA</li> </ul>
Pobór mocy:	≤ 6 W
Obudowa:	Dome, Metalowa
Kolor:	Biały
Wandaloodporna:	Tak
Klasa szczelności:	IP67
Wymiary:	Ø 94 x 80 mm
Waga:	0.30 kg
Obsługiwane języki:	angielski, polski

---

**W zestawie:**

- kamera Dahua IPC-HDW4431MP-0280B - 1 szt

- paragon lub faktura VAT.