

Link do produktu: <https://elektronikadomowa.pl/kamera-kopulkowa-ip-dahua-ipc-hdw2531r-zs-27135-5mpx-27-135mm-ir50-12vdc-poe-p-5040.html>



## KAMERA KOPUŁKOWA IP DAHUA IPC-HDW2531R-ZS-27135 5Mpx 2.7-13.5mm IR50 12VDC PoE

|                  |                                      |
|------------------|--------------------------------------|
| Cena brutto      | <b>1 004,27 zł</b>                   |
| Cena netto       | <b>816,48 zł</b>                     |
| Dostępność       | <b>Produkt archiwalny</b>            |
| Numer katalogowy | <b>10628</b>                         |
| Producent        | <b>Dahua</b>                         |
| Widzenie w nocy  | <b>41-50 m</b>                       |
| Rozdzielczość    | <b>5 Mpx</b>                         |
| Obiektyw         | <b>zmiennooogniskowy 2.7-13,5 mm</b> |

### Opis produktu

#### Produkt archiwalny

**Kamera kopułkowa DAHUA IP** posiada wbudowany przetwornik obrazu o rozdzielczości **5 MPX** oraz obiektyw zmiennooogniskowy **2.7-13.5 mm, motozoom** który pozwala na dopasowanie kąta widzenia do miejsca obserwacji. Wbudowany reflektor podczerwieni Smart IR posiada maksymalny **zasięg do 50 m**, więc zapewni dobrą widoczność również **w zupełnej ciemności**.

Atutem kamery jest też możliwość pracy w **chmurze Easy4IP** - możliwość podłączenia urządzenia do internetu bez konieczności posiadania standardowego łącza i wykonywania skomplikowanej konfiguracji. Do obsługi sprzętu przydatna będzie też darmowa aplikacja **gDMSS Lite** (system Android - sklep Google Play) lub **iDMSS Lite** (system iOS - sklep App Store).

Produkt posiada wodoodporną obudowę, stanowiącą ochronę sprzętu przed złymi warunkami atmosferycznymi. Przeznaczony jest **do różnorodnych zastosowań wewnętrznych i zewnętrznych**. Pozwala ona na montaż sprzętu **na suficie**.

#### Cechy produktu:

- przetwornik: 1/2.7", 5 MPX PS CMOS
- ilość klatek: 20 kl/s @5M (2592x1944), 25 kl/s @3.7 MPX (2560x1440)
- obiektyw
- funkcje: WDR 120 dB, AWB, AGC, BLC, 3DNR, Dzień/Noc (ICR)
- zasięg promienników podczerwieni: do 50 m
- dużo opcji monitoringu sieciowego:
  - podgląd za pośrednictwem Internetu,
  - CMS (DSS/PSS)
  - DMSS
- stopień ochrony: IP67
- zasilanie: 12VDC, PoE

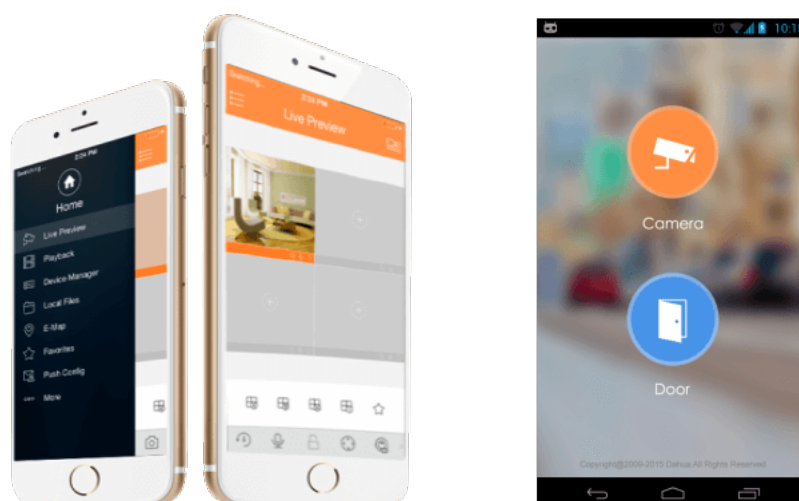
#### Przeznaczenie:

Kamera posiada wodoodporną obudowę, stanowiącą ochronę sprzętu przed złymi warunkami atmosferycznymi. Przeznaczona jest do różnorodnych zastosowań wewnętrznych i zewnętrznych. Pozwala ona na montaż sprzętu na suficie i na ścianie. Jest przydatna do obserwacji np. magazynów, biur, hurtowni czy szkół.

#### Aplikacja mobilna

---

Jest to dedykowana aplikacja do obsługi urządzeń marki Dahua na urządzeniach mobilnych. Umożliwia podgląd zdalny oraz odtwarzanie zarejestrowanego obrazu z wybranym urządzeniem marki Dahua.



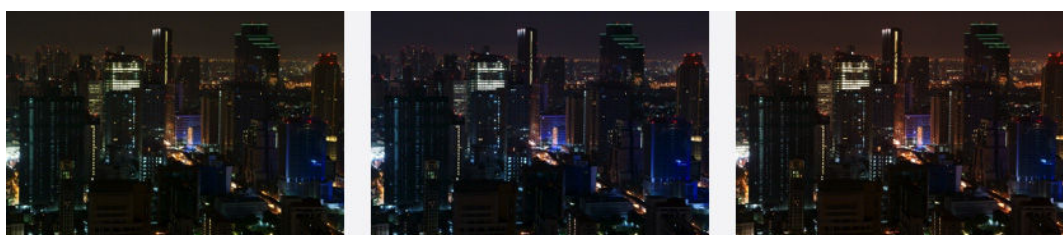
### Wybrane funkcje:

#### 1) AGC (Auto Gain Control - automatyczna kontrola wzmocnienia)

Funkcja, dzięki której można uzyskać większy poziom sygnału – szczególnie w warunkach słabego oświetlenia. Obraz staje się wyostrożony, więc jest też bardziej czytelny.

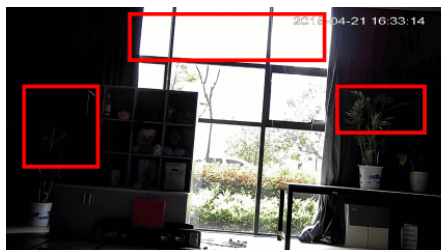
#### 2) AWB (system automatycznego balansu bieli)

Funkcja, dzięki której można uzyskać odpowiednie kolory obrazu - automatycznie dostosowywane są parametry, aby zachować naturalne proporcje odcieni bieli. Obraz staje się bardziej czytelny, rzeczywisty.

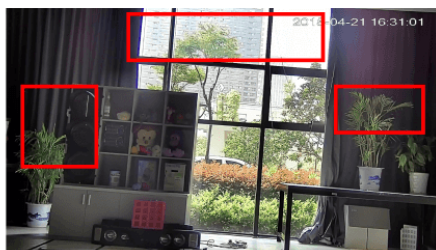


#### 3) WDR (Wide Dynamic Range - szeroki zakres dynamiki)

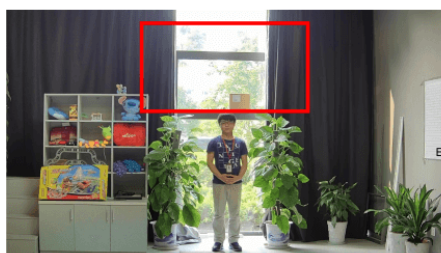
Dzięki niej poprawimy jakość obrazu, gdyż uzyskujemy optymalny kolor i doświetlenie kadru. Funkcja zmienia parametry miejsc niedoświetlonych oraz prześwietlonych.



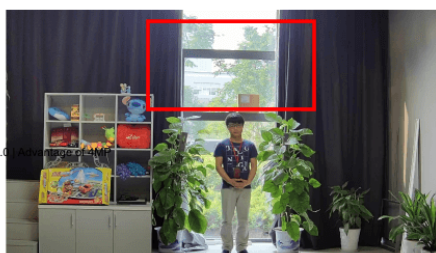
WDR OFF



WDR ON



120dB WDR



140dB WDR

#### 4) DNR (Digital Noise Reduction - cyfrowa redukcja szumów)

Dzięki niej łatwo zredukujemy szumy na obrazie, ale zminimalizujemy niedociągnięcia powstałe w wyniku całkowitego lub niedostatecznego braku światła.



#### 5) BLC (Back Light Compensation - kompensacja światła wstecznego)

Funkcja przydatna w sytuacji, gdy sprzęt ukierunkowany jest na silne światło i pierwszy plan jest zbyt ciemny, przez co też niewyraźny. BLC rozświetla ciemne miejsca, wraz z tłem, dzięki czemu jakość obrazu jest zdecydowanie lepsza.



Camera without BLC



Camera with BLC

#### Smart PSS (dla komputera)

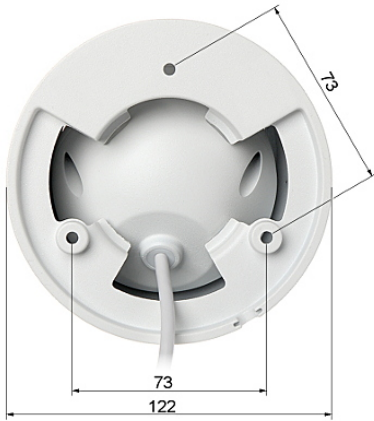


### Oprogramowanie ONVIF (współpraca z większością kamer IP)



### Specyfikacja techniczna:

- przetwornik: 1/2.7 " 5 MPX PS CMOS
- system skanowania: progresywny
- rozdzielczość: 2592 x 1944 (5MPX), 2688 x 1520 (4MPX), 2560 x 1440 (3.6MPX), 2304 x 1296 (3 MPX), 1920 x 1080 (1080p), 1280 x 1024 (1.4 Mpx), 1280 x 960 (1.3 Mpx), 1280 x 720 (720p)
- strumień główny: 2592 x 1944, 2688 x 1520, 2560 x 1440, 2304 x 1296, 1920 x 1080, 1280 x 1024, 1280 x 960, 1280 x 720
- strumień pomocniczy: 704 x 576, 640 x 480, 352 x 288
- obiektyw zmiennoogniskowy 2.7-13.5 mm, motozoom
- kąt widzenia: 95° - 27°
- zasięg promiennika podczerwieni IR: do 50 m
- stosunek sygnał/szum (S/N): > 50dB
- obsługa kart Micro SD: do 128GB
- kompresja obrazu: H.265+ / H.265 / H.264+ / H.264 / MJPEG
- przepływność (bitrate): 12 kb/s - 6400 kb/s - H.265 32 kb/s - 10240 kb/s - H.264
- prędkość transmisji strumienia głównego: 30 kl/s @ 1920 x 1080
- interfejs sieciowy: 10/100 Base-T (RJ-45)
- protokoły sieciowe: HTTP, HTTPS, TCP, ARP, RTSP, RTP, UDP, SMTP, FTP, DHCP, DNS, DDNS, PPPoE, IPv4/IPv6, QoS, UPnP, NTP, Multicast
- wbudowany Web Viewer
- max. liczba użytkowników on-line: 10
- dostęp z mobilny: iOS, Android
- ONVIF: Tak, 16.12
- wybrane funkcje: 3D-DNR WDR - 120 dB ICR BLC HLC, Mirror
- konfigurowalne strefy prywatności: tak
- tryb dzień/noc: kolor/b&w/auto
- obudowa: metalowa
- stopień ochrony: IP67
- temperatura pracy: -30°C ... +60°C
- zasilanie: PoE (802.3af), 12 V DC/940 mA
- pobór mocy: ≤ 8 W
- wymiary: Ø 122 x 102 mm
- waga: 0.6 kg



**W zestawie:**

- kamera Dahua IPC-HDW2531R-ZS-27135 - 1 szt.
- instrukcja.