

Link do produktu: <https://elektronikadomowa.pl/kamera-kopulkowa-ip-dahua-ipc-hdw2249tm-s-il-0280b-2mpx-28mm-ir30-12vdc-poe-p-17425.html>



KAMERA KOPUŁKOWA IP DAHUA IPC-HDW2249TM-S-IL-0280B 2Mpx 2.8mm IR30 12VDC PoE

Cena brutto	740,35 zł
Cena netto	601,91 zł
Dostępność	Dostępność - 1-2 dni
Czas wysyłki	24 godziny
Numer katalogowy	21717
Producent	Dahua
Widzenie w nocy	21-30 m
Rozdzielczość	2 Mpx (FullHD)
Obiektyw	stałogniskowy 2.8 mm

Opis produktu

Kamera kopułkowa IP Dahua IPC-HDW2249TM-S-IL-0280B wyposażona jest w przetwornik obrazu o rozdzielczości **2 MPX**, co pozwala na dokładne rejestrowanie szczegółów otoczenia. Dzięki obiektywowi stałogniskowemu **2.8 mm**, uzyskasz szeroki kąt widzenia, co jest przydatne do monitorowania obszarów o dużym polu widzenia. Wbudowany reflektor podczerwieni Smart IR z maksymalnym **zasięgiem do 30 m** (w terenie otwartym), zapewni doskonałą widoczność nawet w zupełnej ciemności, co czyni tę kamerę efektywną również w warunkach nocnych. Dodatkowo, kamera posiada wodoodporną obudowę, co sprawia, że jest idealna do zastosowań zarówno **wewnętrznych, jak i zewnętrznych**. Możliwość montażu na **na suficie i na ścianie** zwiększa elastyczność konfiguracji i dostosowania kamery do różnych środowisk.

Cechy produktu:

- rozdzielczość: 2 MPX, 1920x1080 @ 25kl/s
- kompresja: H.265+/ H.265/ H.264+/ MJPEG
- obiektyw stałogniskowy 2.8 mm
- funkcje: AWB, AGC, BLC, HLC, 3D DNR, WDR 120dB, ROI, Tryb dzień/noc, ICR - Mechaniczny filtr podczerwieni, Możliwość zmiany rozdzielczości, jakości i przepustowości, Konfigurowalne strefy prywatności, Sabotaż wideo, Mirror, Full Color (kolorowy tryb nocny), Inteligentna detekcja ruchu (z rozróżnieniem ludzi oraz pojazdów), SMD PLUS (wyszukiwanie obiektu sklasyfikowanego jako: człowiek, pojazd silnikowy), Analiza IVS (wtargnięcie, przekroczenie linii - klasyfikacja ludzi i pojazdów), Zgodność z NVR
- zasięg promienników podczerwieni: do 30 m (w terenie otwartym)
- oświetlacz: 1 dioda światła białego (zasięg do 30m)
- inteligentne funkcje AI: ochrona perymetryczna, SMD+ (klasyfikacja obiektu - człowiek/pojazd, filtr alarmów)
- wbudowany mikrofon
- wejście/wyjście audio: 1/1
- podgląd obrazu: Smart PSS, DSS Express, DSS PRO
- urządzenia mobilne z systemami: iOS, Android
- gniazdo karty microSD / microSDHC / microSDXC do 256GB (brak w zestawie)
- stopień ochrony: IP67
- metalowy korpus kulki

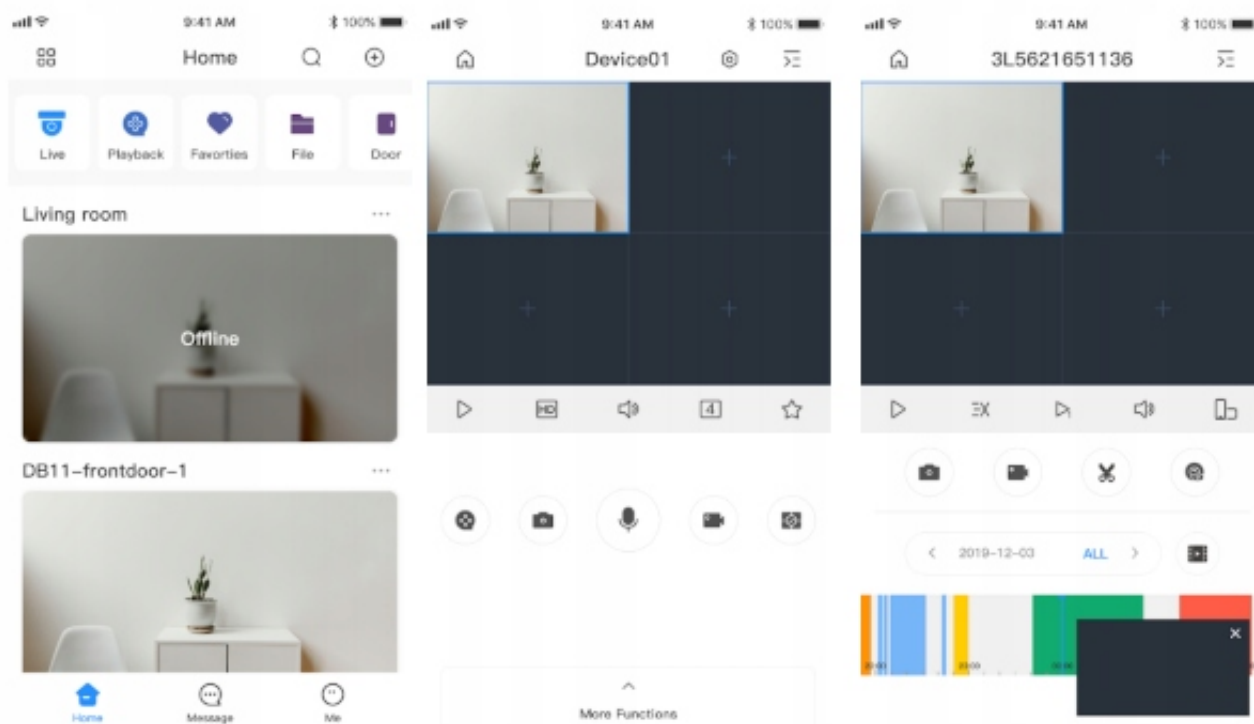
Technologia Dahua Smart Dual Illuminators

Wykorzystuje ona inteligentny algorytm celem dokładnego wykrywania celów. Po wykryciu celu przez kamerę włącza się ciepłe światło, a kamera nagrywa kolorowe wideo i informacje o kluczowych wydarzeniach. Jeśli cel znajduje się poza monitorowanym obszarem, ciepłe światło wyłącza się, a oświetlacz IR włącza się ponownie, co pomaga zmniejszyć „zanieczyszczenie światłem” w tym obszarze.

- Tryb IR (opcjonalny): włączony jest tylko oświetlacz IR. Sprawdza się wszędzie tam, gdzie dodatkowe białe światło nie jest wymagane, znacząco zmniejszając „zanieczyszczenie światłem”.
- Tryb światła białego (opcjonalny): włączone jest tylko światło białe. Sprawdza się do scen wymagających kolorowych materiałów wideo.

Aplikacja mobilna DMSS

Jest to darmowa aplikacja na urządzenia mobilne (Android / iOS). Umożliwia ona zdalny nadzór nad monitoringiem, a także odtwarzanie nagrań wideo, powiadomienia PUSH, zdalną konfigurację czy inicjalizację urządzenia. Do aplikacji można dodać takie urządzenia, jak IPC, NVR, XVR, VTO, dzwonki do drzwi i kontrolery dostępu. Obsługuje ona systemy iOS 9.0 i Android 5.0 lub nowsze i może być używana z 3G / 4G / Wi-Fi.



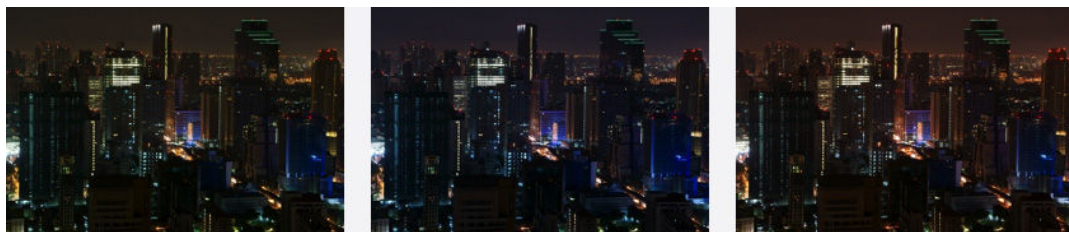
Wybrane funkcje:

1) AGC (Auto Gain Control - automatyczna kontrola wzmocnienia)

Funkcja, dzięki której można uzyskać większy poziom sygnału – szczególnie w warunkach słabego oświetlenia. Obraz staje się wyostrzony, więc jest też bardziej czytelny.

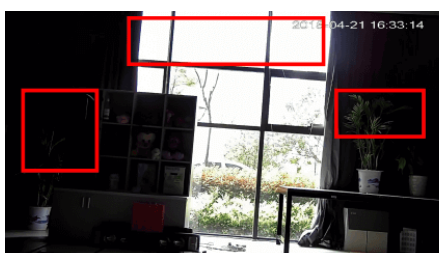
2) AWB (system automatycznego balansu bieli)

Funkcja, dzięki której można uzyskać odpowiednie kolory obrazu - automatycznie dostosowywane są parametry, aby zachować naturalne proporcje odcieni bieli. Obraz staje się bardziej czytelny, rzeczywisty.

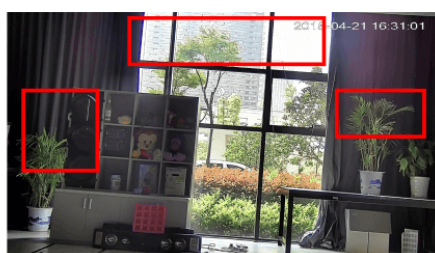


3) WDR (Wide Dynamic Range - szeroki zakres dynamiki)

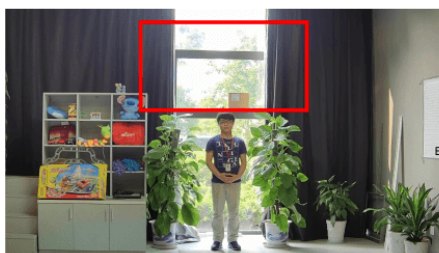
Dzięki niej poprawimy jakość obrazu, gdyż uzyskujemy optymalny kolor i doświetlenie kadru. Funkcja zmienia parametry miejsc niedoświetlonych oraz prześwietlonych.



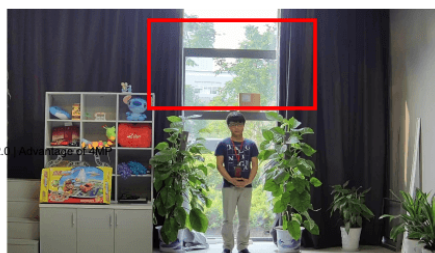
WDR OFF



WDR ON



120dB WDR



140dB WDR

4) DNR (Digital Noise Reduction - cyfrowa redukcja szumów)

Dzięki niej łatwo zredukujemy szumy na obrazie, ale zminimalizujemy niedociągnięcia powstałe w wyniku całkowitego lub niedostatecznego braku światła.

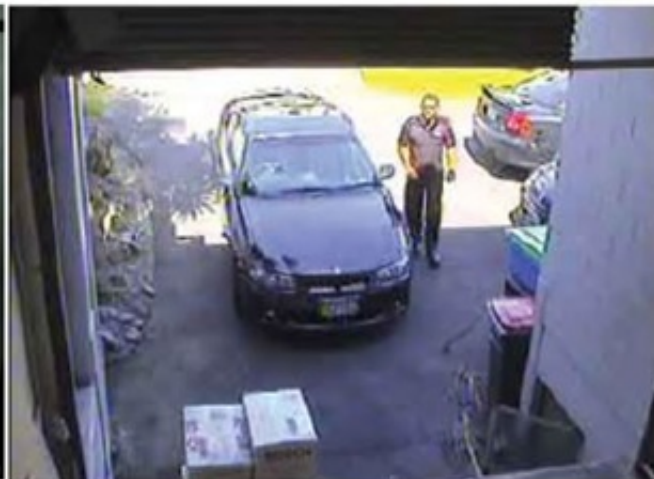


5) BLC (Back Light Compensation - kompensacja światła wstecznego)

Funkcja przydatna w sytuacji, gdy sprzęt ukierunkowany jest na silne światło i pierwszy plan jest zbyt ciemny, przez co też niewyraźny. BLC rozświetla ciemne miejsca, wraz z tłem, dzięki czemu jakość obrazu jest zdecydowanie lepsza.



Camera without BLC



Camera with BLC

Technologia Full Color monitoring 24/7

Full Color kamera Dahua Technology stanowi przełom w rejestrowaniu obrazu, umożliwiając rejestrowanie scen o żywych kolorach nawet w warunkach słabego oświetlenia. Doskonale wydobywa kolorystykę detali takich, jak ludzie, pojazdy czy inne elementy, co jest szczególnie przydatne w obszarach o wysokim wskaźniku przestępczości (np. parkach nocą czy ciemnych alejach). Kamera ta stanowi znaczące wsparcie dla funkcjonariuszy policji podczas zbierania dowodów.

Dodatkowo, Full Color kamera współpracuje z funkcjami sztucznej inteligencji, co dodatkowo zwiększa prawdopodobieństwo oraz dokładność rozpoznawania celów oraz wydobywania istotnych cech. To zaawansowane rozwiązanie, które podnosi efektywność monitoringu i pozwala na skuteczne reagowanie na potencjalne zagrożenia.

Ponadto...

- zapobiega odbiciom deszczu oraz skutecznie unika przyciągania owadów, co utrzymuje czystość obiektywu i jakość obrazu.
- umożliwia integrację z rejestratorem w celu wykorzystania funkcji wyszukiwania opartej na sztucznej inteligencji (AI), co zwiększa efektywność analizy nagranych materiałów.
- zaawansowany system filtrowania fałszywych alarmów pozwala na skoncentrowanie uwagi kamery na klasyfikacji ludzi i pojazdów, eliminując zakłócenia i umożliwiając skupienie się na istotnych zdarzeniach. Osiągnięcie 98% dokładności AI w nocy potwierdza wysoką efektywność monitoringu nawet w warunkach słabego oświetlenia.



Specyfikacja techniczna:

-
- przetwornik: 1/2.8" 2Mpx PS CMOS
 - czułość: 0.002 Lux@F1.6 (Color, 30IRE)
 - rozdzielczość: 1920 x 1080 (1080p), 1280 x 960 (1.3 Mpx), 1280 x 720 (720p)
 - prędkość transmisji strumienia głównego: 25 kI/s @ 1080P
 - kompresja wideo: H.265+ / H.265 / H.264+ / H.264 / MJPEG
 - obiektyw stałogniskowy 2.8 mm
 - kąt widzenia: 107°
 - zasięg promiennika podczerwieni IR: do 30 m (w terenie otwartym)
 - wbudowany mikrofon
 - interfejs sieciowy: 10/100 Base-T (RJ-45)
 - obsługa kart Micro SD do 256GB (możliwy zapis lokalny, brak w zestawie)
 - protokoły sieciowe: IPv4/IPv6, HTTP, TCP, UDP, ARP, RTP, RTSP, RTCP, RTMP, SMTP, FTP, SFTP, DHCP, DNS, DDNS, NTP, Multicast, ICMP, IGMP
 - zgodność ze standardem: ONVIF
 - użytkownicy online: 6
 - obudowa: Metal + Plastik
 - stopień ochrony: IP67
 - temperatura pracy: -40°C ... +60°C
 - wilgotność: 0-90% RH bez kondensacji
 - zasilanie: 12V DC / 320 mA; PoE (802.3af)
 - pobór mocy: ≤ 3.8W (12VDC), ≤ 4.4W (PoE)
 - wymiary: Ø122 x 100 mm

W zestawie:

- kamera Dahua IPC-HDW2249TM-S-IL-0280B - 1 szt.