

Link do produktu: <https://elektronikadomowa.pl/kamera-kopulkowa-ip-dahua-ipc-hdw1531s-0280b-5mpx-28mm-ir30-12vdc-poe-p-6907.html>



## KAMERA KOPUŁKOWA IP DAHUA IPC-HDW1531S-0280B 5Mpx 2.8mm IR30 12VDC PoE

Cena brutto	<b>643,83 zł</b>
Cena netto	<b>523,44 zł</b>
Dostępność	<b>Produkt archiwalny</b>
Numer katalogowy	<b>12073</b>
Producent	<b>Dahua</b>
Widzenie w nocy	<b>21-30 m</b>
Rozdzielczość	<b>5 Mpx</b>
Obiektyw	<b>stałogniskowy 2.8 mm</b>

### Opis produktu

#### Produkt archiwalny

**Kamera kopułkowa DAHUA IP** posiada wbudowany przetwornik obrazu o rozdzielczości **5 MPX** oraz obiektyw stałogniskowy **2.8 mm**, który pozwala na dopasowanie kąta widzenia do miejsca obserwacji. Produkt wyposażony jest też w reflektor podczerwieni **z zasięgiem do 30 m**, który zapewnia dobrą widoczność również **w zupełnej ciemności**. Dodatkowym atutem kamery jest możliwość pracy w chmurze **Easy4IP**, czyli podłączenia urządzenia do Internetu bez konieczności posiadania standardowego łącza oraz wykonywania skomplikowanej konfiguracji. Do obsługi sprzętu przydatna będzie też darmowa aplikacja **gDMSS Lite** (system Android - sklep Google Play) lub **iDMSS Lite** (system iOS - sklep App Store).

Produkt posiada wodoodporną obudowę, stanowiącą ochronę sprzętu. Przeznaczony jest **do różnorodnych zastosowań wewnętrznych i zewnętrznych**. Pozwala ona na montaż sprzętu **na suficie i na ścianie**.

#### Cechy produktu:

- przetwornik: 1/2.7", 5 MPX PS CMOS
- ilość klatek: 20 kl/s @ 5.0 Mpx 25 kl/s @ 3.7 Mpx
- kompresja wideo: H.265 / H.264 / MJPEG
- obiektyw stałogniskowy 2.8 mm
- funkcje: WDR (120dB), AWB, AGC, BLC, 3DNR, ICR
- zasięg promienników podczerwieni: do 30 m
- dużo opcji monitoringu sieciowego:
  - podgląd za pośrednictwem Internetu,
  - CMS (DSS/PSS)
  - DMSS
- stopień ochrony: IP67
- zasilanie: 12VDC, PoE

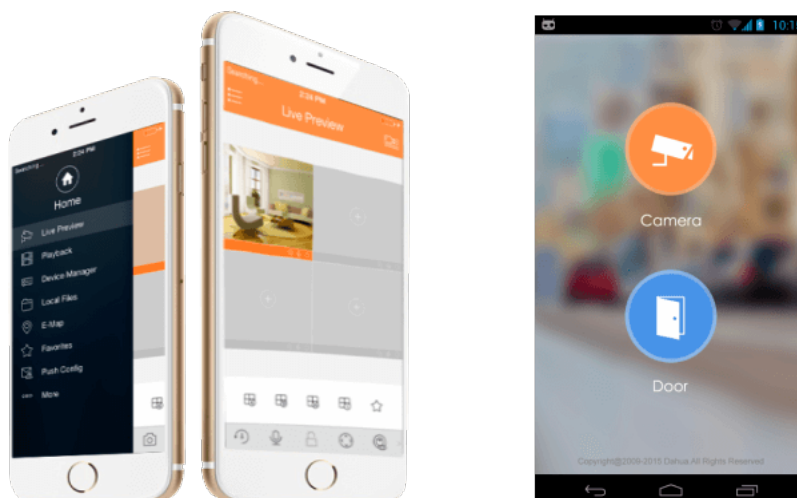
#### Przeznaczenie:

Kamera posiada wodoodporną obudowę, stanowiącą ochronę sprzętu. Przeznaczona jest do różnorodnych zastosowań wewnętrznych i zewnętrznych. Pozwala ona na montaż sprzętu na suficie i na ścianie. Jest przydatna do obserwacji np. magazynów, biur, hurtowni czy szkół.

#### Aplikacja mobilna GSMMS

---

Jest to dedykowana aplikacja do obsługi urządzeń marki Dahua na urządzeniach mobilnych. Umożliwia podgląd zdalny oraz odtwarzanie zarejestrowanego obrazu z wybranym urządzeniem marki Dahua.



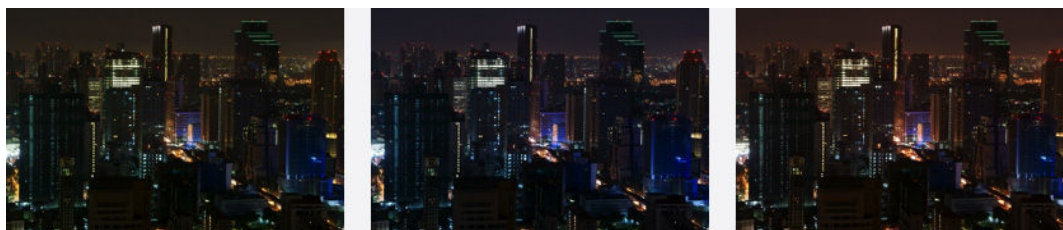
### Wybrane funkcje:

#### 1) AGC (Auto Gain Control - automatyczna kontrola wzmocnienia)

Funkcja, dzięki której można uzyskać większy poziom sygnału – szczególnie w warunkach słabego oświetlenia. Obraz staje się wyostrzony, więc jest też bardziej czytelny.

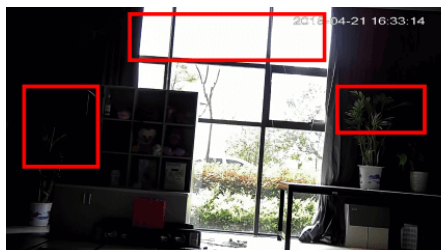
#### 2) AWB (system automatycznego balansu bieli)

Funkcja, dzięki której można uzyskać odpowiednie kolory obrazu - automatycznie dostosowywane są parametry, aby zachować naturalne proporcje odcieni bieli. Obraz staje się bardziej czytelny, rzeczywisty.

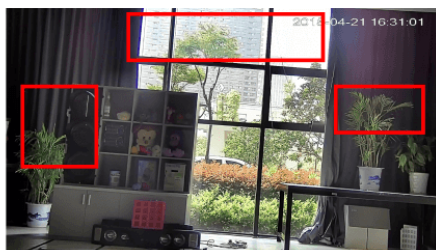


#### 3) WDR (Wide Dynamic Range - szeroki zakres dynamiki)

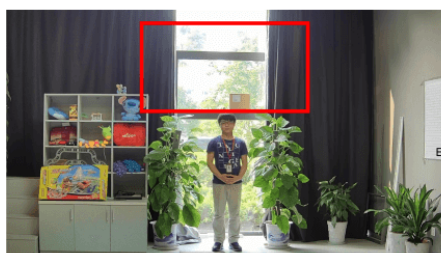
Dzięki niej poprawimy jakość obrazu, gdyż uzyskujemy optymalny kolor i doświetlenie kadru. Funkcja zmienia parametry miejsc niedoświetlonych oraz prześwietlonych.



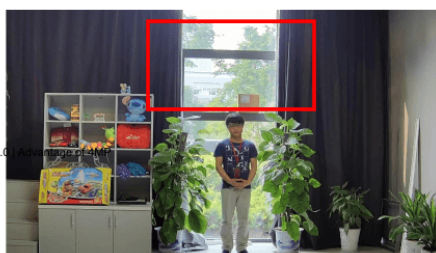
WDR OFF



WDR ON



120dB WDR



140dB WDR

#### 4) DNR (Digital Noise Reduction - cyfrowa redukcja szumów)

Dzięki niej łatwo zredukujemy szumy na obrazie, ale zminimalizujemy niedociągnięcia powstałe w wyniku całkowitego lub niedostatecznego braku światła.



#### 5) BLC (Back Light Compensation - kompensacja światła wstecznego)

Funkcja przydatna w sytuacji, gdy sprzęt ukierunkowany jest na silne światło i pierwszy plan jest zbyt ciemny, przez co też niewyraźny. BLC rozświetla ciemne miejsca, wraz z tłem, dzięki czemu jakość obrazu jest zdecydowanie lepsza.



Camera without BLC



Camera with BLC

#### Smart PSS (dla komputera)



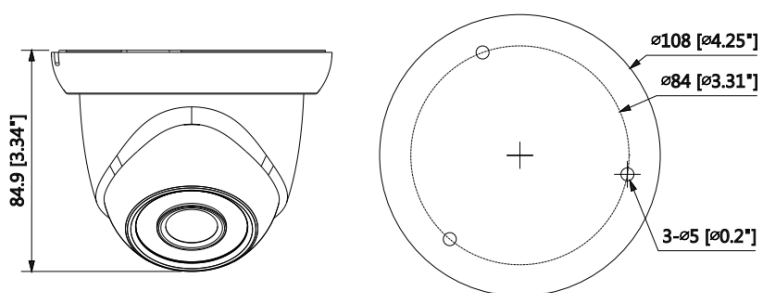
### Oprogramowanie ONVIF (współpraca z większością kamer IP)



### Specyfikacja techniczna:

- standard: TCP/IP
- przetwornik: 1/2.7" 5MPX Progressive Scan CMOS
- rozdzielczość:
  - 2592 x 1944 - 5.0 Mpx ,
  - 2688 x 1520 - 4.0 Mpx ,
  - 2560 x 1440 - 3.6 Mpx ,
  - 2304 x 1296 - 3.0 Mpx ,
  - 1920 x 1080 - 1080p
  - 1280 x 1024 - 1.4 Mpx ,
  - 1280 x 960 - 1.3 Mpx ,
  - 1280 x 720 - 720p
- tryby pracy:
  - strumień główny i pomocniczy mogą występować w dowolnej konfiguracji
  - firmware 2.460.0000.0000.16.R, build: 2017-09-04
  - strumień główny: 2592 x 1944, 2688 x 1520, 2560 x 1440, 2304 x 1296, 1920 x 1080, 1280 x 960, 1280 x 720
  - strumień pomocniczy : 704 x 576, 640 x 480, 352 x 288
- obiektyw stałogniskowy: 2.8 mm
- kąt widzenia: 96°
- zasięg oświetlacza podczerwieni IR: do 30 m
- stosunek sygnał/szum (S/N): > 50 dB
- metoda kompresji obrazu: H.265 / H.264 / MJPEG
- przepływność (bitrate):
  - 32 - 10240 kbit/s - H.264
  - 12 - 8448 kbit/s - H.265
- prędkość transmisji strumienia głównego:
  - 20 kl/s @ 5.0 Mpx
  - 25 kl/s @ 3.7 Mpx
- interfejs sieciowy: 10/100 Base-T (RJ-45)
- protokoły sieciowe: HTTP, HTTPS, TCP, ARP, RTSP, RTP, UDP, SMTP, FTP, DHCP, DNS, DDNS, PPPoE, IPv4/IPv6, QoS, UPnP, NTP, Bonjour, IEEE 802.1x, Multicast, ICMP, IGMP
- WEB Server: wbudowany
- max. liczba użytkowników on-line: 20
- ONVIF: 16.12
- dostęp z telefonu komórkowego:

- port: 37777 lub dostęp przez chmurę (P2P)
- Android: Darmowa aplikacja gDMSS Lite, Android: Darmowa aplikacja Lechange
- iOS (iPhone): Darmowa aplikacja iDMSS Lite, iOS (iPhone): Darmowa aplikacja Lechange
- istnieją też płatne wersje aplikacji mobilnych: gDMSS Plus, iDMSS Plus
- domyślny adres IP: 192.168.1.108
- domyślny login / hasło administratora: admin / admin
- port ONVIF: 80
- wybrane funkcje:
  - WDR - 120 dB - Szeroki zakres dynamiki oświetlenia
  - 3D-DNR - Cyfrowa redukcja szumu w obrazie
  - ROI - poprawianie jakości wybranych fragmentów obrazu
  - BLC/HLC - kompensacja światła tła / silnego światła
  - Możliwość zmiany rozdzielczości, jakości i przepustowości
  - Detekcja ruchu
  - Konfigurowalne strefy prywatności
  - D-ZOOM - Zoom cyfrowy
  - Mirror - Odbicie lustrzane obrazu
- obudowa: dome - metalowa/plastikowa
- kolor: biały
- stopień ochrony: IP67
- temperatura pracy: -30 °C ... 60 °C
- zasilanie: 12VDC / 330 mA; PoE (802.3af)
- pobór mocy: <4 W
- wymiary:  $\varnothing$  108 x 85 mm
- waga: 0,27 kg



#### W zestawie:

- kamera Dahua IPC-HDW1531S-0280B - 1 szt.