

Link do produktu: <https://elektronikadomowa.pl/kamera-kopulkowa-ip-dahua-ipc-hdw1431s-0280b-s4-4mpx-28mm-ir30-12vdc-poe-p-11872.html>



KAMERA KOPUŁKOWA IP DAHUA IPC-HDW1431S-0280B-S4 4Mpx 2.8mm IR30 12VDC PoE

Cena brutto	572,99 zł
Cena netto	465,85 zł
Dostępność	Dostępność 24h.
Czas wysyłki	24 godziny
Numer katalogowy	16290
Producent	Dahua
Rozdzielczość	4 Mpx (2K)
Obiektyw	stałogniskowy 2.8 mm
Widzenie w nocy	21-30 m

Opis produktu

Kamera kopułkowa IP DAHUA IPC-HDW1431S-0280B-S4 posiada rozdzielczość **4 MPX** oraz obiektyw stałogniskowy **2.8 mm**, który pozwala na uzyskanie szerokiego kąta widzenia. Wbudowany reflektor podczerwieni Smart IR posiada maksymalny **zasięg do 30 m** (w terenie otwartym), więc zapewni dobrą widoczność również **w zupełnej ciemności**. Produkt posiada wodoodporną obudowę, stanowiącą ochronę sprzętu przed złymi warunkami atmosferycznymi. Przeznaczony jest **do różnorodnych zastosowań wewnętrznych i zewnętrznych**. Pozwala ona na montaż sprzętu **na suficie**.

Cechy produktu:

- rozdzielczość: 4 MPX
- obiektyw
- kąt widzenia: 93°
- funkcje: WDR 120dB, 3D DNR, BLC, HLC, ROI, Detekcja ruchu, Konfigurowalne strefy prywatności, Mirror
- możliwość zmiany rozdzielczości, jakości i przepustowości
- zasięg promienników podczerwieni: do 30 m (w terenie otwartym)
- stopień ochrony: IP67

Przeznaczenie:

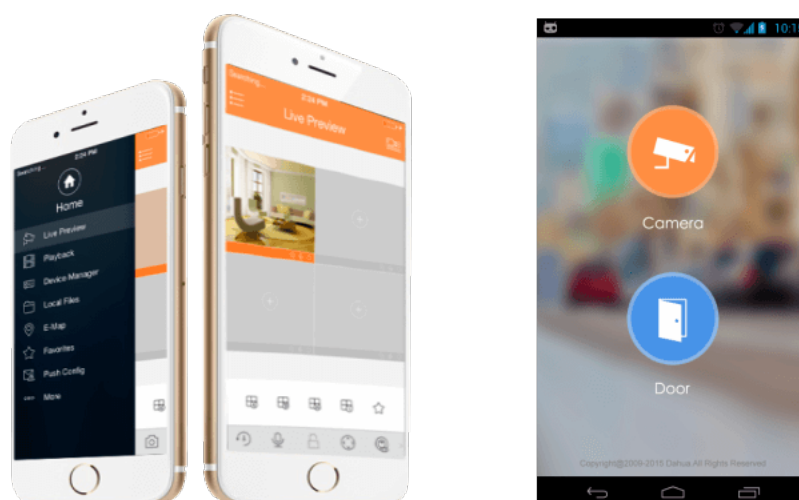
Kamera posiada wodoodporną obudowę, stanowiącą ochronę sprzętu przed złymi warunkami atmosferycznymi. Przeznaczona jest do różnorodnych zastosowań wewnętrznych i zewnętrznych. Pozwala ona na montaż sprzętu na suficie. Jest przydatna do obserwacji np. magazynów, biur, hurtowni czy szkół.

Jakość obrazu:



Aplikacja mobilna DMSS (Android, iOS)

Jest to dedykowana aplikacja do obsługi urządzeń marki Dahua na urządzeniach mobilnych. Umożliwia podgląd zdalny oraz odtwarzanie zarejestrowanego obrazu z wybranym urządzeniem marki Dahua.



Wybrane funkcje:

1) AGC (Auto Gain Control - automatyczna kontrola wzmocnienia)

Funkcja, dzięki której można uzyskać większy poziom sygnału – szczególnie w warunkach słabego oświetlenia. Obraz staje się wyostrzony, więc jest też bardziej czytelny.

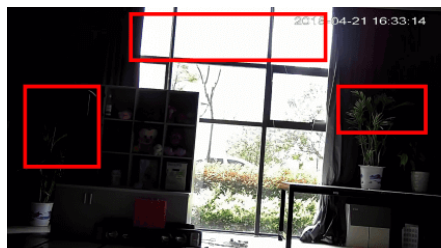
2) AWB (system automatycznego balansu bieli)

Funkcja, dzięki której można uzyskać odpowiednie kolory obrazu - automatycznie dostosowywane są parametry, aby zachować naturalne proporcje odcieni bieli. Obraz staje się bardziej czytelny, rzeczywisty.

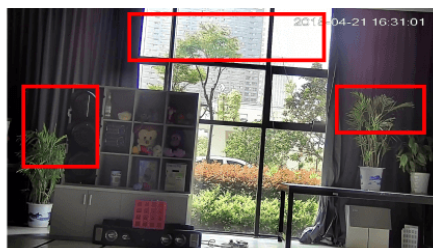


3) WDR (Wide Dynamic Range - szeroki zakres dynamiki)

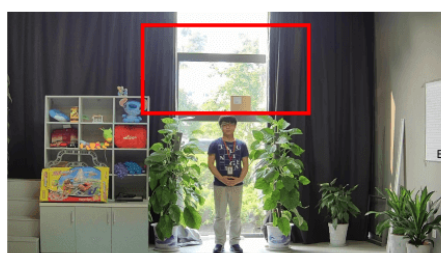
Dzięki niej poprawimy jakość obrazu, gdyż uzyskujemy optymalny kolor i doświetlenie kadru. Funkcja zmienia parametry miejsc niedoświetlonych oraz prześwietlonych.



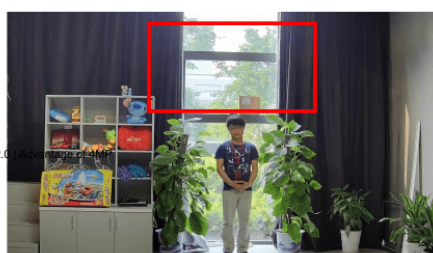
WDR OFF



WDR ON



120dB WDR



140dB WDR

4) DNR (Digital Noise Reduction - cyfrowa redukcja szumów)

Dzięki niej łatwo zredukujemy szumy na obrazie, ale zminimalizujemy niedociągnięcia powstałe w wyniku całkowitego lub niedostatecznego braku światła.



DNR OFF



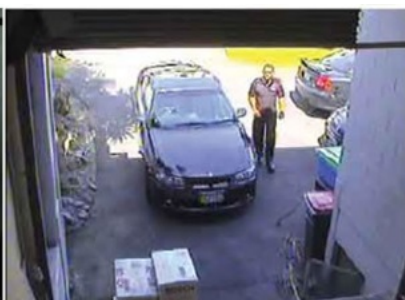
DNR ON

5) BLC (Back Light Compensation - kompensacja światła wstecznego)

Funkcja przydatna w sytuacji, gdy sprzęt ukierunkowany jest na silne światło i pierwszy plan jest zbyt ciemny, przez co też niewyraźny. BLC rozświetla ciemne miejsca, wraz z tłem, dzięki czemu jakość obrazu jest zdecydowanie lepsza.



Camera without BLC



Camera with BLC

Oprogramowanie ONVIF (współpraca z większością kamer IP)



Specyfikacja techniczna:

- przetwornik: 1/3" 4 MPX Sony CMOS
- system skanowania: progresywny
- rozdzielczość: 2688 x 1520 (4MPX), 2560 x 1440 (3.6 Mpx), 2304 x 1296 (3 Mpx), 1920 x 1080 (1080p), 1280 x 960 (1.3 Mpx), 1280 x 720 (720p)
- obiektyw stałogniskowy 2.8 mm
- kąt widzenia: 93°
- zasięg promiennika podczerwieni IR: do 30 m
- przepływność (bitrate): 32 ... 10240 kbit/s (H.264), 12 ... 8448 kbit/s (H.265)
- kompresja obrazu: H.265+ / H.265 / H.264+ / H.264
- prędkość transmisji strumienia głównego: 20 kl/s @ 4Mpx, 25 kl/s @ 3.7Mpx
- interfejs sieciowy: 10/100 Base-T (RJ-45)
- protokoły sieciowe: HTTP, HTTPS, TCP, ARP, RTSP, RTP, RTCP, UDP, SMTP, FTP, DHCP, DNS, DDNS, PPPoE, IPv4/IPv6, QoS, UPnP, NTP, RTMP, IEEE 802.1x, Multicast, ICMP, IGMP, TLS
- max. liczba użytkowników on-line: 20
- dostęp z mobilny: iPhone, iPad, Android
- zgodność: ONVIF 18.12
- stopień ochrony: IP67
- obudowa: dome, metal + plastik
- kolor: biały
- temperatura pracy: -30°C ... +60°C
- zasilanie: PoE (802.3af), 12V DC / 460mA
- pobór mocy: < 5.5 W
- wymiary: Φ108 x 85 mm
- waga: 0,27 kg



W zestawie:

- kamera Dahua IPC-HDW1431S-0280B - 1 szt.
- instrukcja.