

Link do produktu: <https://elektronikadomowa.pl/kamera-kopulkowa-ip-dahua-ipc-hdw1431s-0280b-4mpx-28mm-ir30-12vdc-poe-p-5044.html>



## KAMERA KOPUŁKOWA IP DAHUA IPC-HDW1431S-0280B 4Mpx 2.8mm IR30 12VDC PoE

Cena brutto	<b>738,00 zł</b>
Cena netto	<b>600,00 zł</b>
Dostępność	<b>Produkt archiwalny</b>
Numer katalogowy	<b>10632</b>
Producent	<b>Dahua</b>
Widzenie w nocy	<b>21-30 m</b>
Rozdzielczość	<b>4 Mpx (2K)</b>
Obiektyw	<b>stałogniskowy 2.8 mm</b>

### Opis produktu

**Kamera kopułkowa DAHUA IP** posiada wbudowany przetwornik obrazu o rozdzielczości **4 MPX** oraz obiektyw stałogniskowy **2.8 mm**, który pozwala na uzyskanie szerokiego kąta widzenia. Wbudowany reflektor podczerwieni Smart IR posiada maksymalny **zasięg do 30 m**, więc zapewni dobrą widoczność również **w zupełnej ciemności**. Produkt posiada wodoodporną obudowę, stanowiącą ochronę sprzętu przed złymi warunkami atmosferycznymi. Przeznaczony jest **do różnorodnych zastosowań wewnętrznych i zewnętrznych**. Pozwala ona na montaż sprzętu **na suficie i na ścianie**.

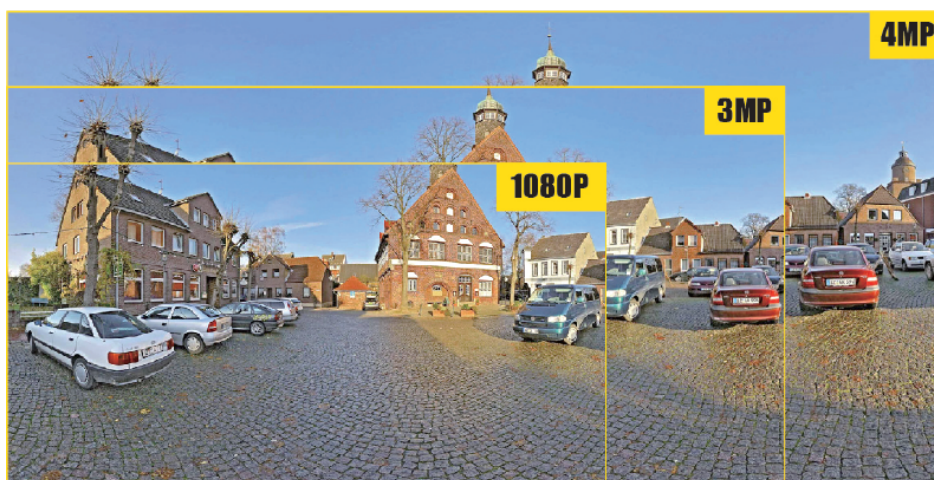
#### Cechy produktu:

- przetwornik: 1/3", 4 MPX PS CMOS
- ilość klatek: 30 kl/s @4MPX
- obiektyw
- funkcje: DWDR, AWB, AGC, BLC, 3DNR, Dzień/Noc (ICR)
- zasięg promienników podczerwieni: do 30 m
- dużo opcji monitoringu sieciowego:
  - podgląd za pośrednictwem Internetu,
  - CMS (DSS/PSS)
  - DMSS
- stopień ochrony: IP67
- zasilanie: 12VDC, PoE

#### Przeznaczenie:

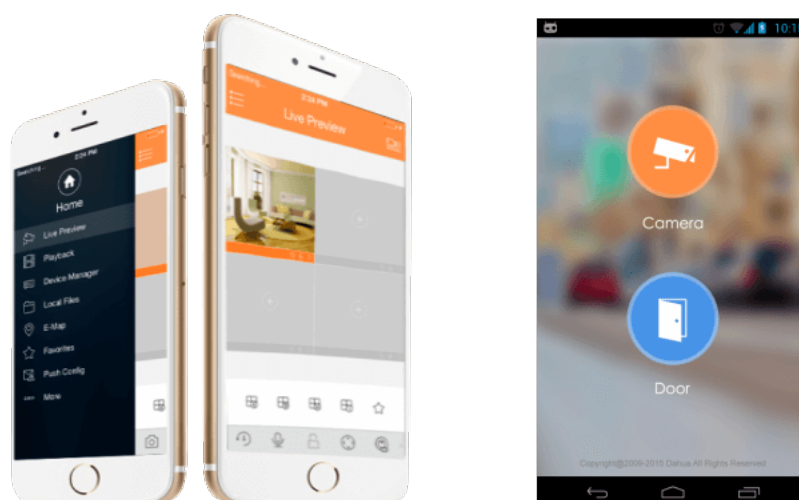
Kamera posiada wodoodporną obudowę, stanowiącą ochronę sprzętu przed złymi warunkami atmosferycznymi. Przeznaczona jest do różnorodnych zastosowań wewnętrznych i zewnętrznych. Pozwala ona na montaż sprzętu na suficie i na ścianie. Jest przydatna do obserwacji np. magazynów, biur, hurtowni czy szkół.

#### Jakość obrazu:



### Aplikacja mobilna

Jest to dedykowana aplikacja do obsługi urządzeń marki Dahua na urządzeniach mobilnych. Umożliwia podgląd zdalny oraz odtwarzanie zarejestrowanego obrazu z wybranym urządzeniem marki Dahua.



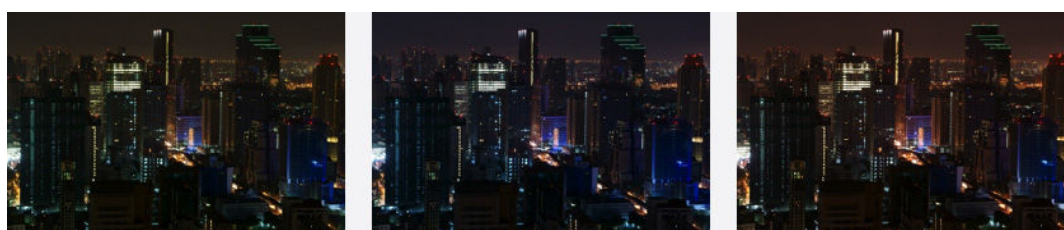
### Wybrane funkcje:

#### 1) AGC (Auto Gain Control - automatyczna kontrola wzmocnienia)

Funkcja, dzięki której można uzyskać większy poziom sygnału – szczególnie w warunkach słabego oświetlenia. Obraz staje się wyostrzony, więc jest też bardziej czytelny.

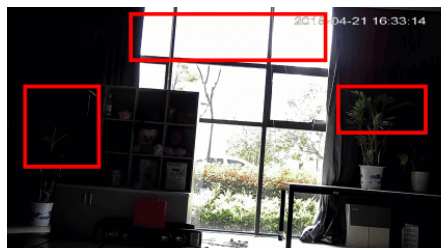
#### 2) AWB (system automatycznego balansu bieli)

Funkcja, dzięki której można uzyskać odpowiednie kolory obrazu - automatycznie dostosowywane są parametry, aby zachować naturalne proporcje odcieni bieli. Obraz staje się bardziej czytelny, rzeczywisty.

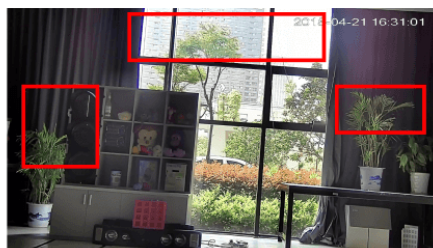


### 3) WDR (Wide Dynamic Range - szeroki zakres dynamiki)

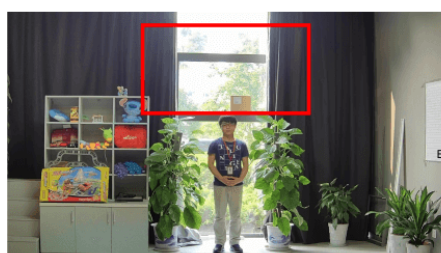
Dzięki niej poprawimy jakość obrazu, gdyż uzyskujemy optymalny kolor i doświetlenie kadru. Funkcja zmienia parametry miejsc niedoświetlonych oraz prześwietlonych.



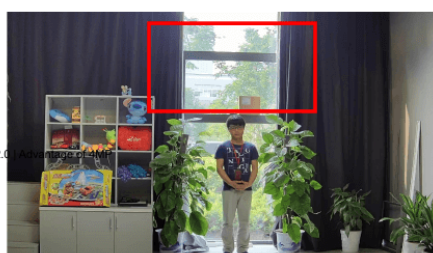
WDR OFF



WDR ON



120dB WDR



140dB WDR

### 4) DNR (Digital Noise Reduction - cyfrowa redukcja szumów)

Dzięki niej łatwo zredukujemy szumy na obrazie, ale zminimalizujemy niedociągnięcia powstałe w wyniku całkowitego lub niedostatecznego braku światła.



DNR OFF



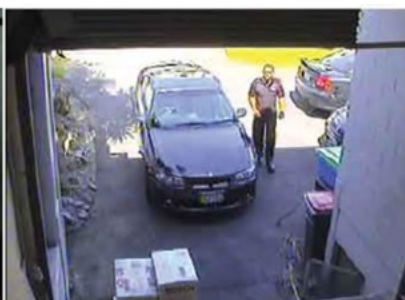
DNR ON

### 5) BLC (Back Light Compensation - kompensacja światła wstecznego)

Funkcja przydatna w sytuacji, gdy sprzęt ukierunkowany jest na silne światło i pierwszy plan jest zbyt ciemny, przez co też niewyraźny. BLC rozświetla ciemne miejsca, wraz z tłem, dzięki czemu jakość obrazu jest zdecydowanie lepsza.



Camera without BLC



Camera with BLC

## Smart PSS (dla komputera)



## Oprogramowanie ONVIF (współpraca z większością kamer IP)



### Specyfikacja techniczna:

- przetwornik: 1/3 " 4 MPX Sony CMOS
- system skanowania: progresywny
- rozdzielczość: 2688 x 1520 (4MPX)
- obiektyw stałoogniskowy 2.8 mm/ F2.0
- kąt widzenia: 106°
- min. oświetlenie: 0.08Lux/F2.0 (kolor), 0Lux/F2.0(IR wł.)
- częstotliwość odświeżania: strumień główny 4M (1~20 fps), podstrumień D1 (1~25 fps)
- szybkość transmisji bitów: 24~10240 Kbps - H.264 14~9984 Kbps - H.265
- zasięg promiennika podczerwieni IR: do 30 m
- stosunek sygnał/szum (S/N): > 50 dB
- kompresja obrazu: H.265+ / H.265 / H.264+ / H.264
- prędkość transmisji strumienia głównego: 30 kl/s @3M
- interfejs sieciowy: 10/100 Base-T (RJ-45)
- protokoły sieciowe: HTTP, HTTPS, TCP, ARP, RTSP, RTP, UDP, SMTP, FTP, DHCP, DNS, DDNS, PPPoE, IPv4/IPv6, QoS, UPnP, NTP, Multicast, Bonjour, 802.1x, Multicast, ICMP, IGMP
- max. liczba użytkowników on-line: 10
- dostęp z mobilny: iPhone, iPad, Android
- zgodność: ONVIF, PSIA, CGI
- wybrane funkcje: 3D-DNR DWDR ICR BLC HLC AGC balans bieli (auto/naturalny/oświetlenie uliczne/zewnątrz/ręczny) regulacja
- wzmocnienia (auto/ręczny) 4 strefy prywatności
- tryb dzień/noc: kolor/b&w/auto
- stopień ochrony: IP67
- temperatura pracy: -30°C ... +60°C
- zasilanie: PoE (802.3af), 12 V DC
- pobór mocy: ≤ 5.7 W
- wymiary: Φ108 x 84,9 mm

### W zestawie:

- kamera Dahua IPC-HDW1431S-0280B - 1 szt.

- 
- instrukcja.