

Link do produktu: <https://elektronikadomowa.pl/kamera-kopulkowa-ip-dahua-ipc-hdw1320sp-0280b-3mpx-28mm-ir20-12vdc-poe-p-2886.html>



KAMERA KOPUŁKOWA IP DAHUA IPC-HDW1320SP-0280B 3Mpx 2.8mm IR20 12VDC PoE

Cena brutto	567,03 zł
Cena netto	461,00 zł
Dostępność	Produkt archiwalny
Numer katalogowy	IPC-HDW1320SP-0280B
Producent	Dahua
Widzenie w nocy	10-20 m
Rozdzielczość	3 Mpx
Obiektyw	stałogniskowy 2.8 mm

Opis produktu

Kamera kopułkowa IP Dahua posiada wbudowany przetwornik obrazu o rozdzielczości **3 MPX** oraz obiektyw stałogniskowy **2.8 mm**.

Produkt wyposażony jest też w wydajny reflektor podczerwieni **z zasięgiem do 20 m**, dzięki któremu uzyskasz wyraźny obraz nawet **w zupełnej ciemności**.

Kamera posiada wodoodporną obudowę, zapewniającą ochronę sprzętu przed złymi warunkami atmosferycznymi.

Przeznaczony jest **do różnorodnych zastosowań**. Pozwala ona na montaż sprzętu **na suficie i na ścianie (wymagany dodatkowy uchwyt)**.

Cechy produktu:

- przetwornik: 1/3" 3MPX PS CMOS
- obiektyw stałogniskowy 2.8 mm
- jakość obrazu: 20 kl/s @3MPX; 1-30 kl/s @1080p
- kompresja obrazu: H.264, MJPEG
- funkcje: WDR, Dzień/noc (ICR), 3D DNR, BLC, AGC, AWB
- promiennik podczerwieni - zasięg do 20 m
- zgodność z ONVIF
- dużo opcji monitoringu sieciowego:
 - podgląd za pośrednictwem Internetu,
 - CMS (DSS/PSS)
 - DMSS
- stopień ochrony: IP67
- zasilanie: 12VDC, PoE

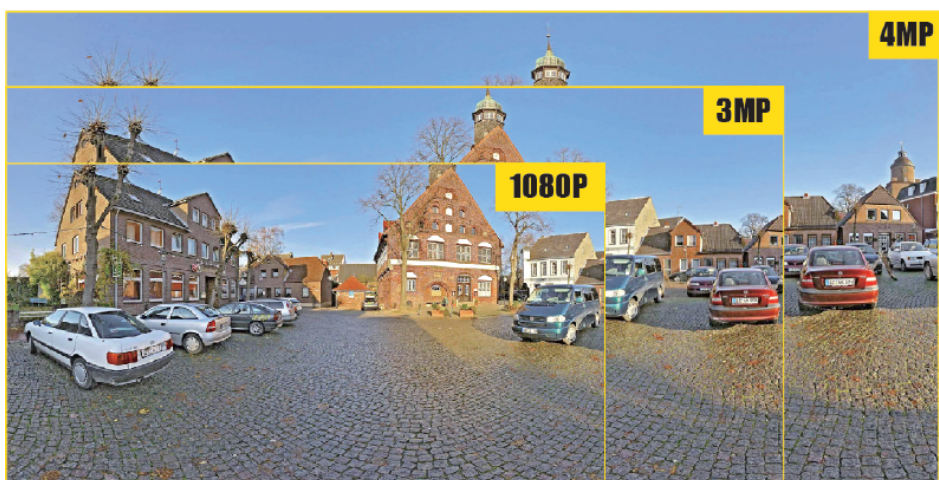
Przeznaczenie:

Kamera posiada wodoodporną obudowę, zapewniającą ochronę sprzętu przed złymi warunkami atmosferycznymi.

Przeznaczona jest do różnorodnych zastosowań. Pozwala ona na montaż sprzętu na suficie i na ścianie. Jest przydatna do obserwacji np. magazynów, biur, hurtowni czy szkół.

Jakość obrazu:

Kamera ma możliwość zapisu obrazu nawet do 3M.



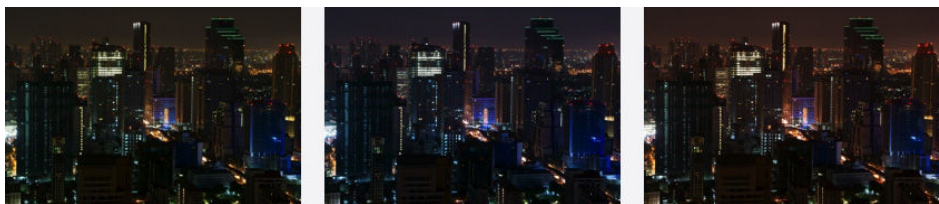
Wybrane funkcje:

1) AGC (Auto Gain Control - automatyczna kontrola wzmocnienia)

Funkcja, dzięki której można uzyskać większy poziom sygnału - szczególnie w warunkach słabego oświetlenia. Obraz staje się wyostrzony, więc jest też bardziej czytelny.

2) AWB (system automatycznego balansu bieli)

Funkcja, dzięki której można uzyskać odpowiednie kolory obrazu - automatycznie dostosowywane są parametry, aby zachować naturalne proporcje odcieni bieli. Obraz staje się bardziej czytelny, rzeczywisty.

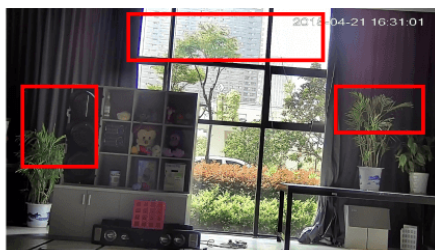


3) WDR (Wide Dynamic Range - szeroki zakres dynamiki)

Dzięki niej poprawimy jakość obrazu, gdyż uzyskujemy optymalny kolor i doświetlenie kadru. Funkcja zmienia parametry miejsc niedoświetlonych oraz prześwietlonych.



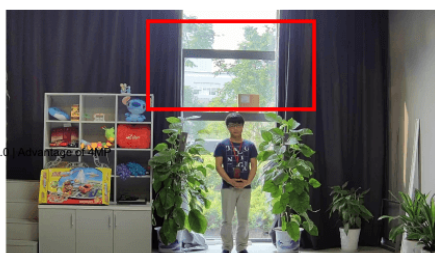
WDR OFF



WDR ON



120dB WDR



140dB WDR

4) DNR (Digital Noise Reduction - cyfrowa redukcja szumów)

Dzięki niej łatwo zredukujemy szumy na obrazie, ale zminimalizujemy niedociągnięcia powstałe w wyniku całkowitego lub niedostatecznego braku światła.



5) BLC (Back Light Compensation - kompensacja światła wstecznego)

Funkcja przydatna w sytuacji, gdy sprzęt ukierunkowany jest na silne światło i pierwszy plan jest zbyt ciemny, przez co też niewyraźny. BLC rozświetla ciemne miejsca, wraz z tłem, dzięki czemu jakość obrazu jest zdecydowanie lepsza.



Smart PSS (dla komputera)



DMSS (dla urządzeń mobilnych)



Oprogramowanie ONVIF (współpraca z większością kamer IP)



W zestawie:

- kamera Dahua IPC-HDW1320SP-0280B - 1 szt.