

Dane aktualne na dzień: 06-04-2025 13:02

Link do produktu: <https://elektronikadomowa.pl/kamera-kopulkowa-ip-dahua-ipc-hdw1120sp-0360b-1-3mpx-36mm-ir20-12vdc-poe-p-2889.html>



## KAMERA KOPUŁKOWA IP DAHUA IPC-HDW1120SP-0360B 1,3Mpx 3.6mm IR20 12VDC PoE

Cena brutto	<b>501,84 zł</b>
Cena netto	<b>408,00 zł</b>
Dostępność	<b>Produkt archiwalny</b>
Numer katalogowy	<b>IPC-HDW1120SP-0360B</b>
Producent	<b>Dahua</b>

### Opis produktu

Kamera kopułkowa DAHUA IP posiada wbudowany przetwornik obrazu o rozdzielczości **1,3 MPX** oraz obiektyw stałogniskowy **3.6 mm (2.8 mm opcjonalnie)**. Produkt wyposażony jest też w reflektor podczerwieni z zasięgiem do 20 m.

Produkt posiada wodoodporną obudowę, zapewniającą ochronę sprzętu przed zniszczeniem. Przeznaczony jest do różnorodnych zastosowań. Pozwala ona na montaż sprzętu na suficie i na ścianie (wymagany dodatkowy uchwyt).

#### Cechy produktu:

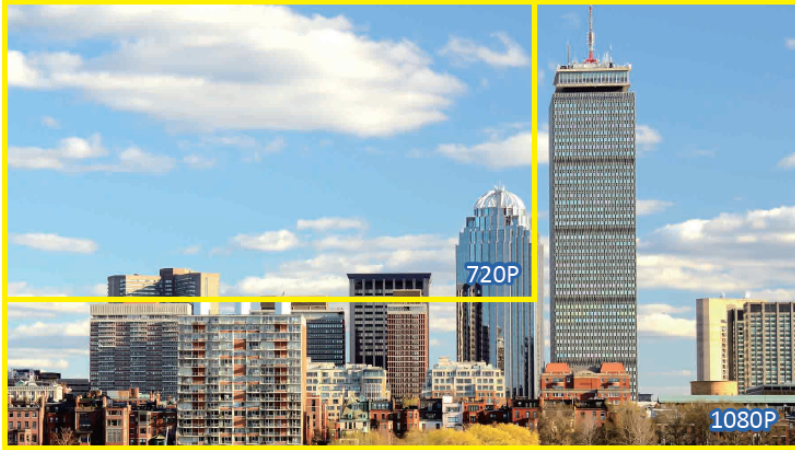
- przetwornik: 1/3", 1.3 MPX Progressive scan, CMOS
- ilość klatek: 1-30fps@1.3MPX
- funkcje: WDR, Dzień/noc (ICR), DNR, AWB, AGC, BLC
- zasięg promienników podczerwieni: do 20 m
- dużo opcji monitoringu sieciowego:
  - podgląd za pośrednictwem Internetu,
  - CMS (DSS/PSS)
  - DMSS
- stopień ochrony: IP67
- zasilanie: 12VDC, PoE

#### Przeznaczenie:

Kamera posiada wodoodporną obudowę, zapewniającą ochronę sprzętu przed zniszczeniem. Przeznaczona jest do różnorodnych zastosowań. Pozwala ona na montaż sprzętu na suficie i na ścianie. Jest przydatna do obserwacji np. magazynów, biur, hurtowni czy szkod.

#### Jakość obrazu:

Kamera ma możliwość zapisu obrazu nawet do 1.3MPX.



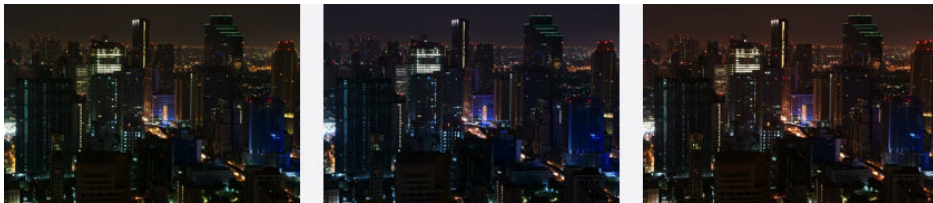
**Wybrane funkcje:**

**1) AGC (Auto Gain Control - automatyczna kontrola wzmocnienia)**

Funkcja, dzięki której można uzyskać większy poziom sygnału - szczególnie w warunkach słabego oświetlenia. Obraz staje się wyostrzony, więc jest też bardziej czytelny.

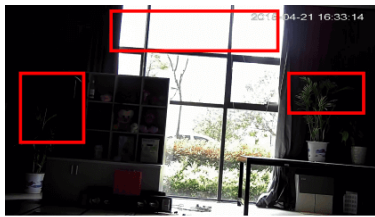
**2) AWB (system automatycznego balansu bielej)**

Funkcja, dzięki której można uzyskać odpowiednie kolory obrazu - automatycznie dostosowywane są parametry, aby zachować naturalne proporcje odcieni bielej. Obraz staje się bardziej czytelny, rzeczywisty.

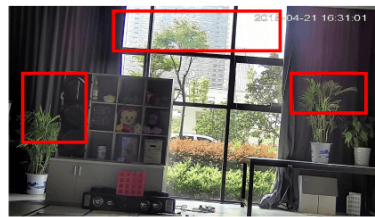


**3) WDR (Wide Dynamic Range - szeroki zakres dynamiki)**

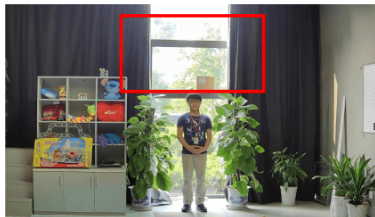
Dzięki niej poprawimy jakość obrazu, gdyż uzyskujemy optymalny kolor i doświetlenie kadru. Funkcja zmienia parametry miejsc niedoświetlonych oraz prześwietlonych.



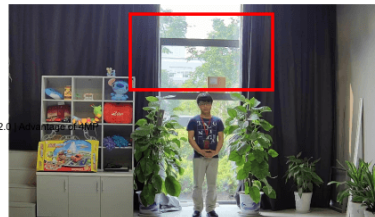
**WDR OFF**



**WDR ON**



**120dB WDR**



**140dB WDR**

**4) DNR (Digital Noise Reduction - cyfrowa redukcja szumów)**

Dzięki niej łatwo zredukujemy szumy na obrazie, ale zminimalizujemy niedociągnięcia powstałe w wyniku całkowitego lub niedostatecznego braku światła.



5) **BLC (Back Light Compensation - kompensacja światła wstecznego)**

Funkcja przydatna w sytuacji, gdy sprzęt ukierunkowany jest na silne światło i pierwszy plan jest zbyt ciemny, przez co też niewyraźny. BLC rozświetla ciemne miejsca, wraz z tym, dzięki czemu jakość obrazu jest zdecydowanie lepsza.



Camera without BLC

Camera with BLC

**Smart PSS (dla komputera)**



**DMSS (dla urządzeń mobilnych)**



Oprogramowanie ONVIF (współpraca z większością kamer IP)

# ONVIF

W zestawie:

- kamera Dahua IPC-HDW1120SP-0360B - 1 szt

- paragon lub faktura VAT.