

Link do produktu: <https://elektronikadomowa.pl/kamera-kopulkowa-ip-dahua-ipc-hdbw8331ep-zh-3mpx-2712mm-ir30-12vdc24vac-poe-p-5120.html>



KAMERA KOPUŁKOWA IP DAHUA IPC-HDBW8331EP-ZH 3Mpx 2.7~12mm IR30 12VDC/24VAC PoE

| | |
|------------------|------------------------------------|
| Cena brutto | 2 888,04 zł |
| Cena netto | 2 348,00 zł |
| Dostępność | Produkt archiwalny |
| Numer katalogowy | 10705 |
| Producent | Dahua |
| Widzenie w nocy | 21-30 m |
| Rozdzielczość | 3 Mpx |
| Obiektyw | zmiennooogniskowy 2.7-12 mm |

Opis produktu

Kamera tubowa DAHUA IP posiada wbudowany przetwornik obrazu o rozdzielczości **3 MPX** oraz obiektyw zmiennooogniskowy motozoom **2.7-12 mm**. Atut stanowi też reflektor podczerwieni **z zasięgiem do 30 m**, dzięki któremu uzyskasz dobrą widoczność również **w zupełnej ciemności**.

Obsługa i konfigurowanie kamery możliwe jest poprzez port 37777 lub przez **chmurę P2P**. Ze sklepu Google Play i App Store możemy pobrać darmową aplikację **gDMSS Lite (Android) i iDMSS Lite (iOS)**.

Produkt posiada wodoodporną i wandaloodporną obudowę, stanowiącą ochronę sprzętu przed złymi warunkami atmosferycznymi i aktami wandalizmu. Przeznaczony jest **do różnorodnych zastosowań**. Pozwala ona na montaż sprzętu **na suficie i na ścianie**.

Cechy produktu:

- przetwornik: 1/2.8", 3 MPX Starvis CMOS
- ilość klatek: 50/60 k/s @3Mpx
- funkcje:
 - U-WDR - 140 dB - Szeroki zakres dynamiki oświetlenia
 - EIS - Elektroniczna stabilizacja obrazu
 - ROI - poprawianie jakości wybranych fragmentów obrazu
 - F-DNR (Defog) - Redukcja szumów związanych z opadami atmosferycznymi
 - 3D-DNR - Cyfrowa redukcja szumu w obrazie
 - ICR - Mechaniczny filtr podczerwieni
 - WB - Balans bieli (ATW/AWB/manualny/wewnętrzny/zewnętrzny)
 - Konfigurowalne strefy prywatności
 - BLC/NLC - kompensacja światła tła / silnego światła
 - Sharpness - Wyostrenie konturów obrazu
 - Mirror - Odbicie lustrzane obrazu
 - Detekcja ruchu

- Mapa ciepła - zaznaczenie w obrazie odpowiednimi kolorami obszarów o różnym natężeniu ruchu

- Analiza IVS : przekroczenie linii, wtargnięcie, porzucony/brakujący obiekt, detekcja twarzy

- wejście na kartę MicroSD (do 128 Gb)

- zasięg promienników podczerwieni: do 30 m

- dużo opcji monitoringu sieciowego:

- podgląd za pośrednictwem Internetu,

- CMS (DSS/PSS)

- DMSS

- stopień ochrony: IP66, IK10

- zasilanie: 12VDC, 24VAC, PoE

Przeznaczenie:

Kamera posiada wodoodporną i wandaloodporną obudowę, stanowiącą ochronę sprzętu przed złymi warunkami atmosferycznymi i aktami wandalizmu. Przeznaczona jest

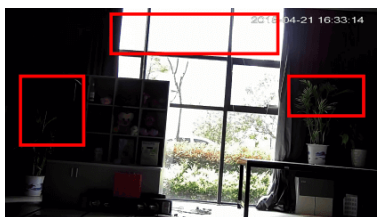
do różnorodnych zastosowań.

Pozwala ona na montaż sprzętu na suficie i na ścianie. Jest przydatna do obserwacji np. magazynów, biur, hurtowni czy szkół.

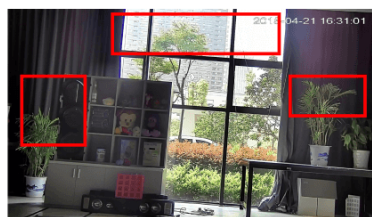
Wybrane funkcje:

WDR (Wide Dynamic Range - szeroki zakres dynamiki)

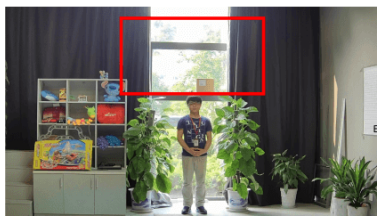
Dzięki niej poprawimy jakość obrazu, gdyż uzyskujemy optymalny kolor i doświetlenie kadru. Funkcja zmienia parametry miejsc niedoświetlonych oraz prześwietlonych.



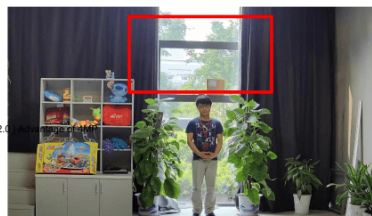
WDR OFF



WDR ON



120dB WDR



140dB WDR

Smart PSS (dla komputera)



DMSS (dla urzędów mobilnych)



Oprogramowanie ONVIF (współpraca z większością kamer IP)

ONVIF

Specyfikacja techniczna:

- standard: TCP/IP
- przetwornik obrazu: 1/2.8" 3 MPX Starvis CMOS
- system skanowania: progresywny

- strumień główny: 2048 x 1536, 1920 x 1080, 1280 x 720
- strumień pomocniczy 1: 704 x 576, 352 x 288
- strumień pomocniczy 2: 1920 x 1080, 1280 x 720, 704 x 576
- stosunek sygnału do szumu: >50 dB
- obiektyw 2.7-12 mm, motozoom
- kąt widzenia: 110° ... 31°
- kompresja obrazu: H.265 / H.264 / MJPEG
- wejścia/wyjścia alarmowe: 2/0
- audio: wejście na mikrofon zewnętrzny, wyjście audio, detekcja dźwięku, obsługa dwukierunkowego audio
- przepływność (bitrate): 24 ... 10240 kbit/s - H.264 14 ... 6144 kbit/s - H.265
- prędkość transmisji strumienia głównego: 50/60 kbit/s/30MPX
- interfejs sieciowy: 10/100 Base-T (RJ 45)
- protokoły sieciowe: HTTP, HTTPS, TCP, ARP, RTPS, RTP, UDP, SMTP, FTP, DHCP, DNS, DDNS, PPPoE, IPv4/IPv6, QoS, UPnP, NTP, Bonjour, IEEE 802.1x, Multicast, ICMP, IGMP, SNMP
- obsługa kart MicroSD do 128 GB (możliwy zapis lokalny)
- wbudowany Web server
- max. liczba użytkowników online: 20
- ONVIF: 16.12
- stopień ochrony: IP67, IK10
- zasilacz: 12VDC, 24VAC, PoE
- pobór prądu: ≤18W
- temperatura pracy: -40°C ... +60°C
- wymiary: Ø 159 x 118 mm
- waga: 0.95kg

W zestawie:

- kamera Dahua IPC-HDBW831EP-ZH - 1 szt
- uchwyty montażowe - 1 szt

- paragon lub faktura VAT.