

Link do produktu: <https://elektronikadomowa.pl/kamera-kopulkowa-ip-dahua-ipc-hdbw8232e-zh-sl-2mpx-41164mm-ir50-12vdc24vac-poe-p-5111.html>



## KAMERA KOPUŁKOWA IP DAHUA IPC-HDBW8232E-ZH-SL 2Mpx 4.1~16.4mm IR50 12VDC/24VAC PoE

Cena brutto	<b>4 387,41 zł</b>
Cena netto	<b>3 567,00 zł</b>
Dostępność	<b>Produkt archiwalny</b>
Numer katalogowy	<b>10696</b>
Producent	<b>Dahua</b>

### Opis produktu

**Kamera kopułkowa DAHUA IP** posiada wbudowany przetwornik obrazu o rozdzielczości **2 MPX** z kompresją wideo **H.264/H.265**, która pozwala na dodatkową redukcję zapotrzebowania na pasmo i przestrzeń dyskową do 50%. Produkt wyposażony jest też w obiektyw zmiennoogniskowy **4.1~16.4 mm, motozoom**, który pozwala na dopasowanie kąta widzenia do miejsca obserwacji. Wbudowany reflektor podczerwieni Smart IR posiada maksymalny **zasięg do 50 m**, więc zapewni dobrą widoczność również **w zupełnej ciemności**. Atutem kamery jest też możliwość pracy w **chmurze Easy4IP** - możliwość podłączenia urządzenia do internetu bez konieczności posiadania standardowego łącza i wykonywania skomplikowanej konfiguracji. Do obsługi sprzętu przydatna będzie też darmowa aplikacja **gDMSS Lite** (system Android - sklep Google Play) lub **iDMSS Lite** (system iOS - sklep App Store).

Produkt posiada wodoodporną i wandaloodporną obudowę, stanowiącą ochronę sprzętu przed złymi warunkami atmosferycznymi i aktami wandalizmu. Przeznaczony jest **do różnorodnych zastosowań wewnętrznych i zewnętrznych**. Pozwala ona na montaż sprzętu **na suficie i na ścianie**.

### Cechy produktu:

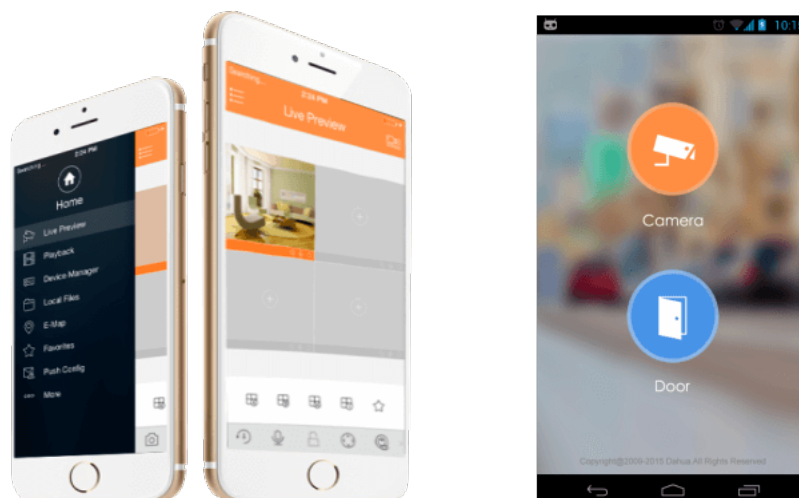
- przetwornik: 1/1.9", 2 MPX Starvis CMOS
- ilość klatek: 50/60 kl/s @2MPX
- kompresja wideo: H.264/H.265/MJPEG
- obiektyw zmiennoogniskowy 4.1~16.4 mm, motozoom
- funkcje: WDR 120dB, AWB, ATW, BLC, HLC, 3DNR, Dzień/Noc (ICR), ROI, EIS, Defog, Detekcja ruchu, Konfigurowalne strefy prywatności, Mirror, Sharpness, Mapa ciepła (zaznaczenie w obrazie odpowiednimi kolorami obszarów o różnym natężeniu ruchu), Analiza IVS (przekroczenie linii, wtargnięcie, porzucony/brakujący obiekt, detekcja twarzy, liczenie ludzi)
- wejście na kartę MicroSD (do 128 Gb)
- zasięg promienników podczerwieni: do 50 m
- dużo opcji monitoringu sieciowego:
  - podgląd za pośrednictwem Internetu,
  - CMS (DSS/PSS)
  - DMSS
- stopień ochrony: IP67, IK10
- zasilanie: 12VDC; 24VAC; PoE

### Przeznaczenie:

Kamera posiada wodoodporną i wandaloodporną obudowę, stanowiącą ochronę sprzętu przed złymi warunkami atmosferycznymi i aktami wandalizmu. Przeznaczona jest do różnorodnych zastosowań wewnętrznych i zewnętrznych. Pozwala ona na montaż sprzętu na suficie i na ścianie. Jest przydatna do obserwacji np. magazynów, biur, hurtowni czy szkół.

### Aplikacja mobilna

Jest to dedykowana aplikacja do obsługi urządzeń marki Dahua na urządzeniach mobilnych. Umożliwia podgląd zdalny oraz odtwarzanie zarejestrowanego obrazu z wybranym urządzeniem marki Dahua.



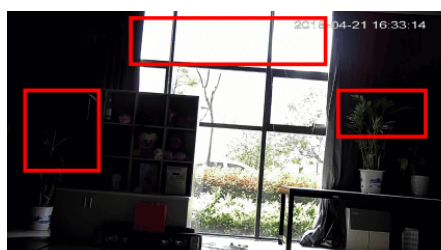
### Wybrane funkcje:

#### 1) AGC (Auto Gain Control - automatyczna kontrola wzmocnienia)

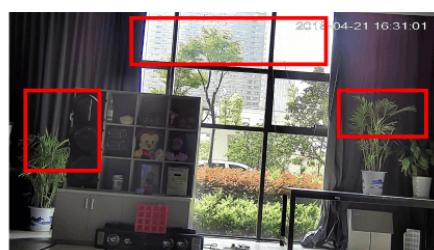
Funkcja, dzięki której można uzyskać większy poziom sygnału – szczególnie w warunkach słabego oświetlenia. Obraz staje się wyostrzony, więc jest też bardziej czytelny.

#### 2) WDR (Wide Dynamic Range - szeroki zakres dynamiki)

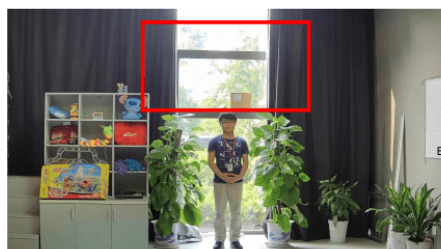
Dzięki niej poprawimy jakość obrazu, gdyż uzyskujemy optymalny kolor i doświetlenie kadru. Funkcja zmienia parametry miejsc niedoświetlonych oraz prześwietlonych.



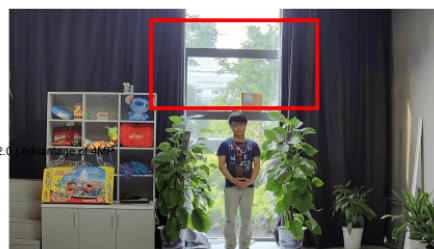
WDR OFF



WDR ON



120dB WDR



140dB WDR

#### 3) DNR (Digital Noise Reduction - cyfrowa redukcja szumów)

Dzięki niej łatwo zredukujemy szumy na obrazie, ale zminimalizujemy niedociągnięcia powstałe w wyniku całkowitego lub

niedostatecznego braku światła.



#### 4) BLC (Back Light Compensation - kompensacja światła wstecznego)

Funkcja przydatna w sytuacji, gdy sprzęt ukierunkowany jest na silne światło i pierwszy plan jest zbyt ciemny, przez co też niewyraźny. BLC rozświetla ciemne miejsca, wraz z tłem, dzięki czemu jakość obrazu jest zdecydowanie lepsza.



#### Smart PSS (dla komputera)



#### Oprogramowanie ONVIF (współpraca z większością kamer IP)



---

## Specyfikacja techniczna:

- standard: TCP/IP
- przetwornik obrazu: 1/1.9" 2 MPX PS CMOS
- system skanowania: progresywny
- rozdzielczość: 1920 x 1080 (1080p), 1280 x 960 (1.3MPX), 1280 x 720
- strumień główny: 1920 x 1080, 1280 x 960, 1280 x 720
- strumień pomocniczy 1: 704 x 576, 640 x 480, 352 x 288
- strumień pomocniczy 2: 1920 x 1080, 1280 x 720, 704 x 576
- stosunek sygnału do szumu: >50 dB
- obiektyw 4.1~16.4 mm, motozoom
- zasięg oświetlacza IR: do 50m
- kąt widzenia: 92 ° ... 32 °
- kompresja obrazu: H.265 / H.264 / MJPEG
- wejścia/wyjścia alarmowe: 1/1
- audio: wbudowany mikrofon, wejście na mikrofon zewnętrzny, wyjście audio, obsługa dwukierunkowego audio
- przepływność (bitrate): 24 ... 9216 kbit/s - H.264 14 ... 5632 kbit/s - H.265
- prędkość transmisji strumienia głównego: 50/60 kl/s @1080p
- interfejs sieciowy: 10/100 Base-T (RJ-45)
- protokoły sieciowe: HTTP, HTTPS, TCP, ARP, RTSP, RTP, UDP, SMTP, FTP, DHCP, DNS, DDNS, PPPoE, IPv4/IPv6, QoS, UPnP, NTP, Bonjour, IEEE 802.1x, Multicast, ICMP, IGMP, SNMP
- obsługa kart MicroSD do 128 Gb (możliwy zapis lokalny)
- wbudowany Web server
- max. liczba użytkowników online: 20
- ONVIF: 2.42
- stopień ochrony: IP67, IK10
- zasilacz: 12V DC, 24V AC, PoE
- pobór prądu: ≤18W
- temperatura pracy: -30°C ~ +60°C
- wymiary: Ø159 x 118 mm
- waga: 0.98 kg

## W zestawie:

- kamera Dahua IPC-HDBW8232E-ZH-SL - 1 szt.
- uchwyt montażowy - 1 szt;
- instrukcja.