

Link do produktu: <https://elektronikadomowa.pl/kamera-kopulkowa-ip-dahua-ipc-hdbw5631e-ze-27135-6mpx-27-135mm-ir50-12vdc-epoe-p-5085.html>



KAMERA KOPUŁKOWA IP DAHUA IPC-HDBW5631E-ZE-27135 6Mpx 2.7-13.5mm IR50 12VDC ePoE

| | |
|------------------|--------------------------------------|
| Cena brutto | 2 050,41 zł |
| Cena netto | 1 667,00 zł |
| Dostępność | Produkt archiwalny |
| Numer katalogowy | 10669 |
| Producent | Dahua |
| Widzenie w nocy | 41-50 m |
| Rozdzielczość | 6 Mpx |
| Obiektyw | zmiennooogniskowy 2.7-13,5 mm |

Opis produktu

Kamera kopułkowa DAHUA IP posiada wbudowany przetwornik obrazu o rozdzielczości **6 MPX** oraz obiektyw zmiennooogniskowy **2.7-13.5 mm, motozoom**, który pozwala na dopasowanie kąta widzenia do miejsca obserwacji. Wbudowany reflektor podczerwieni Smart IR posiada maksymalny **zasięg do 50 m**, więc zapewni dobrą widoczność również **w zupełnej ciemności**.

Atutem kamery jest też możliwość pracy w **chmurze Easy4IP** - możliwość podłączenia urządzenia do internetu bez konieczności posiadania standardowego łącza i wykonywania skomplikowanej konfiguracji. Do obsługi sprzętu przydatna będzie też darmowa aplikacja **gDMSS Lite** (system Android - sklep Google Play) lub **iDMSS Lite** (system iOS - sklep App Store).

Produkt posiada wodoodporną i wandaloodporną obudowę, stanowiącą ochronę sprzętu przed złymi warunkami atmosferycznymi i aktami wandalizmu. Urządzenie wyposażone jest w technologię **ePoE** która umożliwia transmisję **do 800 m** przy prędkości 10 Mb/s lub **300 m** z prędkością 100 Mb/s (poprzez skrętkę kat. 5). Przeznaczony jest **do różnorodnych zastosowań wewnętrznych i zewnętrznych**. Pozwala ona na montaż sprzętu **na suficie i na ścianie**.

Cechy produktu:

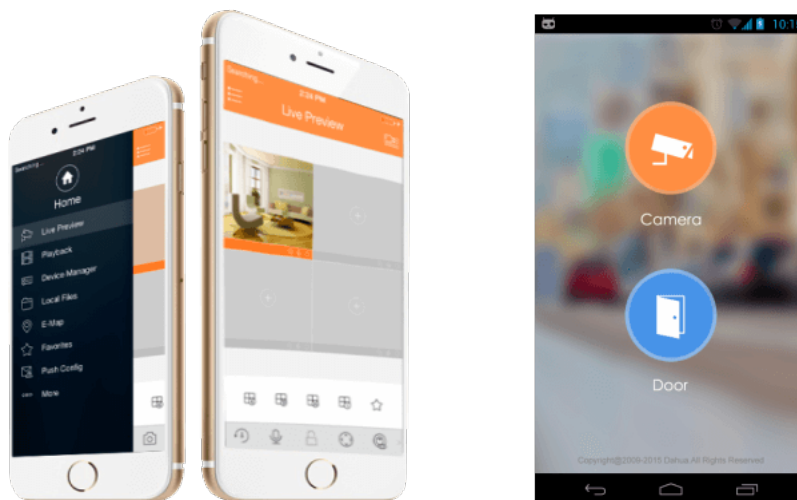
- przetwornik: 1/2.9", 6 MPX PS CMOS
- ilość klatek: 20 kl/s @6MPX; 25/30 kl/s @4MPX
- obiektyw
- funkcje: WDR 120dB, BLC, HLC, 3DNR, ROI, AWB, Dzień/Noc (ICR), Detekcja dźwięku, detekcja ruchu, konfigurowalne strefy prywatności
- zasięg promienników podczerwieni: do 50 m
- dużo opcji monitoringu sieciowego:
 - podgląd za pośrednictwem Internetu,
 - CMS (DSS/PSS)
 - DMSS
- stopień ochrony: IP67, IK10
- zasilanie: 12VDC; 24VAC; PoE; ePoE

Przeznaczenie:

Kamera posiada wodoodporną i wandaloodporną obudowę, stanowiącą ochronę sprzętu przed złymi warunkami atmosferycznymi i aktami wandalizmu. Przeznaczona jest do różnorodnych zastosowań wewnętrznych i zewnętrznych. Pozwala ona na montaż sprzętu na suficie i na ścianie. Jest przydatna do obserwacji np. magazynów, biur, hurtowni czy szkół.

Aplikacja mobilna

Jest to dedykowana aplikacja do obsługi urządzeń marki Dahua na urządzeniach mobilnych. Umożliwia podgląd zdalny oraz odtwarzanie zarejestrowanego obrazu z wybranym urządzeniem marki Dahua.



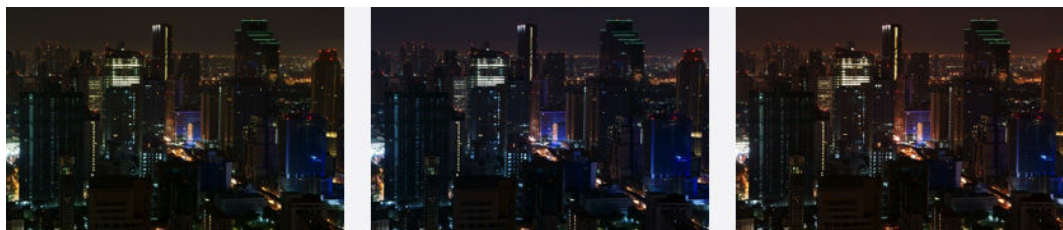
Wybrane funkcje:

1) AGC (Auto Gain Control - automatyczna kontrola wzmocnienia)

Funkcja, dzięki której można uzyskać większy poziom sygnału – szczególnie w warunkach słabego oświetlenia. Obraz staje się wyostrzony, więc jest też bardziej czytelny.

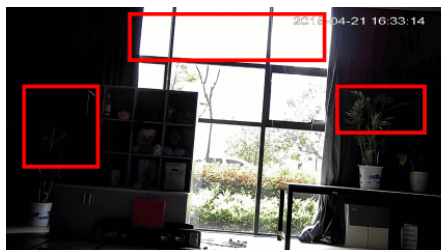
2) AWB (system automatycznego balansu bieli)

Funkcja, dzięki której można uzyskać odpowiednie kolory obrazu - automatycznie dostosowywane są parametry, aby zachować naturalne proporcje odcieni bieli. Obraz staje się bardziej czytelny, rzeczywisty.

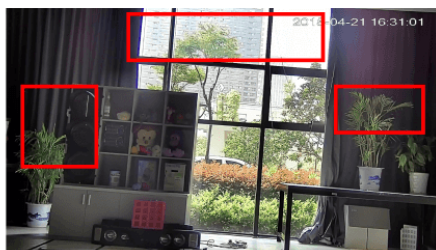


3) WDR (Wide Dynamic Range - szeroki zakres dynamiki)

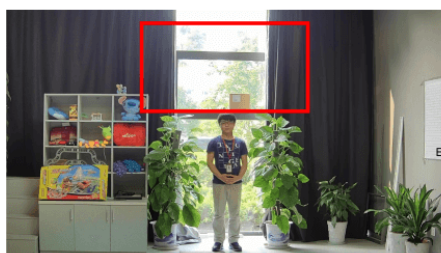
Dzięki niej poprawimy jakość obrazu, gdyż uzyskujemy optymalny kolor i doświetlenie kadru. Funkcja zmienia parametry miejsc niedoświetlonych oraz prześwietlonych.



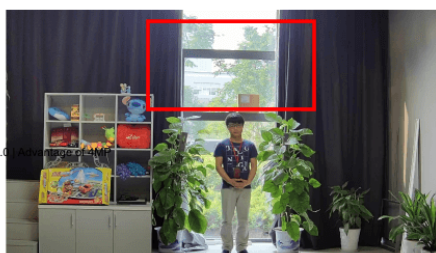
WDR OFF



WDR ON



120dB WDR



140dB WDR

4) DNR (Digital Noise Reduction - cyfrowa redukcja szumów)

Dzięki niej łatwo zredukujemy szumy na obrazie, ale zminimalizujemy niedociągnięcia powstałe w wyniku całkowitego lub niedostatecznego braku światła.



5) BLC (Back Light Compensation - kompensacja światła wstecznego)

Funkcja przydatna w sytuacji, gdy sprzęt ukierunkowany jest na silne światło i pierwszy plan jest zbyt ciemny, przez co też niewyraźny. BLC rozświetla ciemne miejsca, wraz z tłem, dzięki czemu jakość obrazu jest zdecydowanie lepsza.



Camera without BLC



Camera with BLC

Smart PSS (dla komputera)



Oprogramowanie ONVIF (współpraca z większością kamer IP)



Specyfikacja techniczna:

- przetwornik: 1/2.9" 6 MPX CMOS
- standard: TCP/IP
- system skanowania: progresywny
- rozdzielczość: 3072 x 2048 (6MPX), 3072 x 1728 (5.3 MPX), 2592 x 1944 (5 MPX), 2688 x 1520 (4MPX), 2560 x 1440 (3.7 MPX), 2304 x 1296 (3MPX), 1920 x 1080 (1080p), 1280 x 1024 (1.4 Mpx), 1280 x 960 (1.3 Mpx), 1280 x 720 (720p)
- obiektyw zmienneogniskowy 2.7-13.5 mm, motozoom
- kąt widzenia: 91° - 27°
- strumień główny: 3072 x 2048, 3072 x 1728, 2592 x 1944, 2688 x 1520, 2560 x 1440, 2304 x 1296, 1920 x 1080, 1280 x 960, 1280 x 720
- strumień pomocniczy 1: 704 x 576, 352 x 288
- strumień pomocniczy 2: 1920 x 1080, 1280 x 720, 704 x 576, 352 x 288
- zasięg promiennika podczerwieni IR: do 50 m
- stosunek sygnał/szum (S/N): > 50 dB
- kompresja obrazu: H.265/H.265+/H.264/H.264+
- przepływność (bitrate): 24 ... 10240 kbit/s - H.264; 14 ... 9984 kbit/s - H.265
- prędkość transmisji strumienia głównego: 20 kl/s @6MPX; 25/30 kl/s @4MPX
- interfejs sieciowy: 10/100 Base-T (RJ-45)
- protokoły sieciowe: HTTP, HTTPS, TCP, ARP, RTSP, RTP, UDP, SMTP, FTP, DHCP, DNS, DDNS, PPPoE, IPv4/IPv6, QoS, UPnP, NTP, Multicast, Bonjour, 802.1x, Multicast, ICMP, IGMP
- wejście na kartę MicroSD: do 128 Gb (możliwy zapis lokalny)
- wejścia/wyjścia alarmowe: 1/1
- audio: wejście na mikrofon zewnętrzny, wyjście audio, obsługa dwukierunkowego audio, detekcja dźwięku
- max. liczba użytkowników on-line: 20
- dostęp z mobilny: iPhone, iPad, Android
- ONVIF: 16.12
- wybrane funkcje: WDR 120dB, Dzień/noc (ICR), 3DNR, ROI, BLC, HLC, AWB, Detekcja dźwięku, detekcja ruchu, konfigurowalne strefy prywatności, analiza IVS
- temperatura pracy: -30°C ... +60°C
- zasilanie: PoE, ePoE, 12V DC, 24V AC
- pobór mocy: ≤ 15 W
- wymiary: Ø 159 x 118 mm
- waga: 0.88 kg

W zestawie:

- kamera Dahua IPC-HDBW5631E-ZE-27135 - 1 szt.
- instrukcja.