

Link do produktu: <https://elektronikadomowa.pl/kamera-kopulkowa-ip-dahua-ipc-hdbw5431e-ze-27135-4mpx-27-135mm-ir50-12vdc-epoe-p-5081.html>



## KAMERA KOPUŁKOWA IP DAHUA IPC-HDBW5431E-ZE-27135 4Mpx 2.7-13.5mm IR50 12VDC ePoE

Cena brutto	<b>1 361,17 zł</b>
Cena netto	<b>1 106,64 zł</b>
Dostępność	<b>Produkt archiwalny</b>
Numer katalogowy	<b>10665</b>
Producent	<b>Dahua</b>
Widzenie w nocy	<b>41-50 m</b>
Obiektyw	<b>zmiennooogniskowy 2.7-13,5 mm</b>
Rozdzielczość	<b>4 Mpx (2K)</b>

### Opis produktu

#### Produkt archiwalny

**Kamera kopułkowa DAHUA IP** posiada wbudowany przetwornik obrazu o rozdzielczości **4 MPX** oraz obiektyw zmiennooogniskowy **2.7-13.5 mm, motozoom**, który pozwala na dopasowanie kąta widzenia do miejsca obserwacji. Wbudowany reflektor podczerwieni Smart IR posiada maksymalny **zasięg do 50 m**, więc zapewni dobrą widoczność również **w zupełnej ciemności**.

Atutem kamery jest też możliwość pracy w **chmurze Easy4IP** - możliwość podłączenia urządzenia do internetu bez konieczności posiadania standardowego łącza i wykonywania skomplikowanej konfiguracji. Do obsługi sprzętu przydatna będzie też darmowa aplikacja **gDMSS Lite** (system Android - sklep Google Play) lub **iDMSS Lite** (system iOS - sklep App Store).

Produkt posiada wodoodporną i wandaloodporną obudowę, stanowiącą ochronę sprzętu przed złymi warunkami atmosferycznymi i aktami wandalizmu. Urządzenie wyposażone jest w technologię **ePoE** która umożliwia transmisję **do 800 m** przy prędkości 10 Mb/s lub **300 m** z prędkością 100 Mb/s (poprzez skrętkę kat. 5). Przeznaczony jest **do różnorodnych zastosowań wewnętrznych i zewnętrznych**. Pozwala ona na montaż sprzętu **na suficie i na ścianie**.

#### Cechy produktu:

- przetwornik: 1/3", 4 MPX PS CMOS
- ilość klatek: 25/30 kl/s @4MPX
- obiektyw
- funkcje: WDR 120dB, AWB, AGC, BLC, HLC, 3DNR, ROI, Dzień/Noc (ICR), Analiza IVS, D-ZOOM, Mirror, Sharpness
- zasięg promienników podczerwieni: do 50 m
- dużo opcji monitoringu sieciowego:
  - podgląd za pośrednictwem Internetu,
  - CMS (DSS/PSS)
  - DMSS
- stopień ochrony: IP67, IK10
- zasilanie: 12VDC; 24VAC; PoE; ePoE

#### Przeznaczenie:

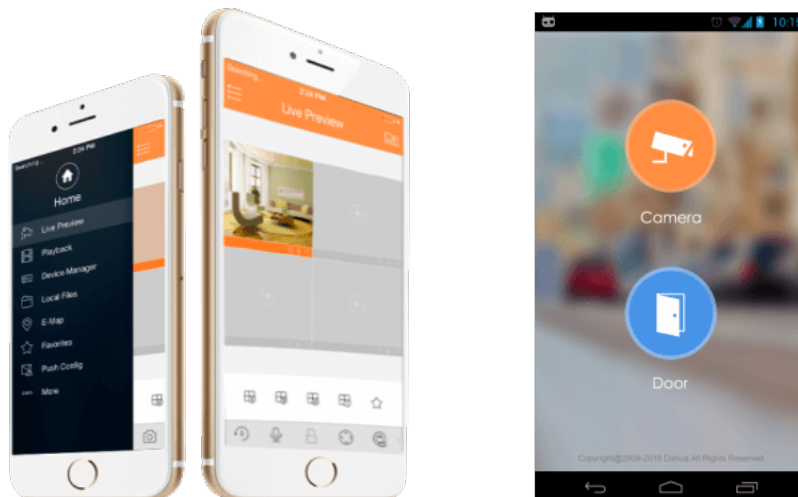
Kamera posiada wodoodporną i wandaloodporną obudowę, stanowiącą ochronę sprzętu przed złymi warunkami atmosferycznymi i aktami wandalizmu. Przeznaczona jest do różnorodnych zastosowań wewnętrznych i zewnętrznych.

---

Pozwala ona na montaż sprzętu na suficie i na ścianie. Jest przydatna do obserwacji np. magazynów, biur, hurtowni czy szkół.

### **Aplikacja mobilna**

Jest to dedykowana aplikacja do obsługi urządzeń marki Dahua na urządzeniach mobilnych. Umożliwia podgląd zdalny oraz odtwarzanie zarejestrowanego obrazu z wybranym urządzeniem marki Dahua.



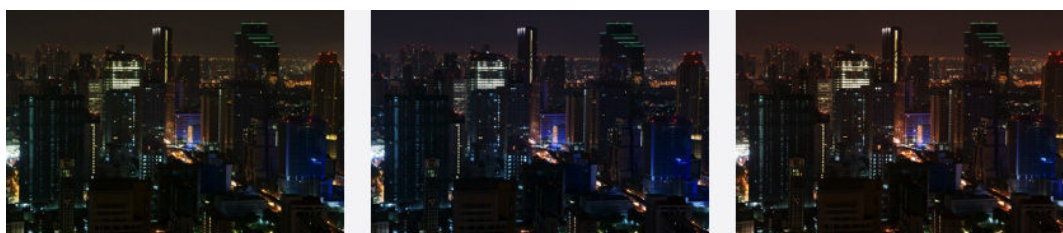
### **Wybrane funkcje:**

#### **1) AGC (Auto Gain Control - automatyczna kontrola wzmocnienia)**

Funkcja, dzięki której można uzyskać większy poziom sygnału – szczególnie w warunkach słabego oświetlenia. Obraz staje się wyostrzony, więc jest też bardziej czytelny.

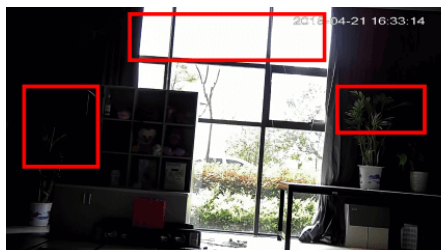
#### **2) AWB (system automatycznego balansu bieli)**

Funkcja, dzięki której można uzyskać odpowiednie kolory obrazu - automatycznie dostosowywane są parametry, aby zachować naturalne proporcje odcieni bieli. Obraz staje się bardziej czytelny, rzeczywisty.

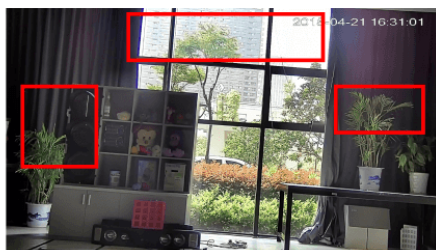


#### **3) WDR (Wide Dynamic Range - szeroki zakres dynamiki)**

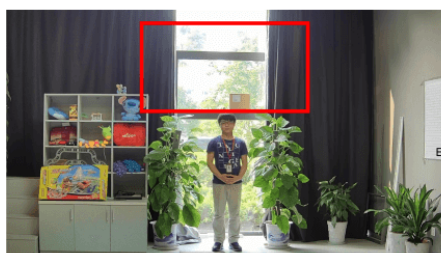
Dzięki niej poprawimy jakość obrazu, gdyż uzyskujemy optymalny kolor i doświetlenie kadru. Funkcja zmienia parametry miejsc niedoświetlonych oraz prześwietlonych.



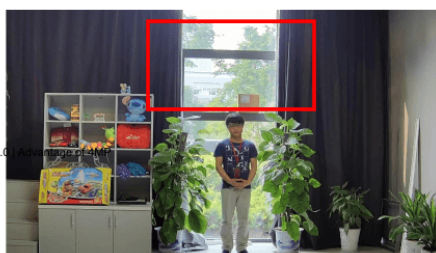
WDR OFF



WDR ON



120dB WDR



140dB WDR

#### 4) DNR (Digital Noise Reduction - cyfrowa redukcja szumów)

Dzięki niej łatwo zredukujemy szumy na obrazie, ale zminimalizujemy niedociągnięcia powstałe w wyniku całkowitego lub niedostatecznego braku światła.



#### 5) BLC (Back Light Compensation - kompensacja światła wstecznego)

Funkcja przydatna w sytuacji, gdy sprzęt ukierunkowany jest na silne światło i pierwszy plan jest zbyt ciemny, przez co też niewyraźny. BLC rozświetla ciemne miejsca, wraz z tłem, dzięki czemu jakość obrazu jest zdecydowanie lepsza.



Camera without BLC



Camera with BLC

#### Smart PSS (dla komputera)



### Oprogramowanie ONVIF (współpraca z większością kamer IP)



#### Specyfikacja techniczna:

- przetwornik: 1/3 " 4 MPX CMOS
- standard: TCP/IP
- system skanowania: progresywny
- rozdzielczość: 2688 x 1520 (4MPX), 2560 x 1440 (3.7 MPX), 2304 x 1296 (3MPX), 1920 x 1080 (1080p), 1280 x 1024 (1.4 Mpx), 1280 x 960 (1.3 Mpx), 1280 x 720 (720p)
- obiektyw zmienneogniskowy 2.7-13.5 mm, motozoom
- kąt widzenia: 106° - 31°
- strumień główny: 2688 x 1520, 2560 x 1440, 2304 x 1296, 1920 x 1080, 1280 x 960, 1280 x 720
- strumień pomocniczy 1: 704 x 576, 352 x 288
- strumień pomocniczy 2: 1920 x 1080, 1280 x 720, 704 x 576, 352 x 288
- zasięg promiennika podczerwieni IR: do 50 m
- stosunek sygnał/szum (S/N): > 50 dB
- kompresja obrazu: H.265/H.265+/H.264/H.264+
- przepływność (bitrate): 24 ... 10240 kbit/s - H.264
- prędkość transmisji strumienia głównego: 25/30 kl/s @4M
- interfejs sieciowy: 10/100 Base-T (RJ-45)
- protokoły sieciowe: HTTP, HTTPS, TCP, ARP, RTSP, RTP, UDP, SMTP, FTP, DHCP, DNS, DDNS, PPPoE, IPv4/IPv6, QoS, UPnP, NTP, Multicast, Bonjour, 802.1x, Multicast, ICMP, IGMP
- wejście na kartę MicroSD: do 128 Gb (możliwy zapis lokalny)
- wejścia/wyjścia alarmowe: 1/1
- audio: wejście na mikrofon zewnętrzny, wyjście audio, obsługa dwukierunkowego audio, detekcja dźwięku
- max. liczba użytkowników on-line: 20
- dostęp z mobilny: iPhone, iPad, Android
- ONVIF: 16.12
- wybrane funkcje: WDR 120dB, Dzień/noc (ICR), 3DNR, ROI, BLC, HLC, Detekcja dźwięku, Detekcja ruchu, konfigurowalne strefy prywatności
- temperatura pracy: -30°C ... +60°C
- zasilanie: PoE+, ePoE, 12V DC, 24V AC
- pobór mocy: ≤ 8.5 W
- wymiary: Ø 159 x 118 mm
- waga: 0.88 kg

#### W zestawie:

- 
- kamera Dahua IPC-HDBW5431E-ZE-27135 - 1 szt.
  - instrukcja.