

Link do produktu: <https://elektronikadomowa.pl/kamera-kopulkowa-ip-dahua-ipc-hdbw5241r-ase-0280b-2mpx-28mm-ir50-12vdc-poe-p-9809.html>



KAMERA KOPUŁKOWA IP DAHUA IPC-HDBW5241R-ASE-0280B 2Mpx 2.8mm IR50 12VDC PoE

Cena brutto	890,03 zł
Cena netto	723,60 zł
Dostępność	Produkt archiwalny
Numer katalogowy	14252
Producent	Dahua
Widzenie w nocy	41-50 m
Rozdzielczość	2 Mpx (FullHD)
Obiektyw	stałogniskowy 2.8 mm

Opis produktu

Kamera kopułkowa DAHUA IP posiada wbudowany przetwornik obrazu o rozdzielczości **2 MPX** oraz obiektyw stałogniskowy **2.8 mm**, który pozwala na dopasowanie kąta widzenia do miejsca obserwacji. Wbudowany reflektor podczerwieni Smart IR posiada maksymalny **zasięg do 50 m**, więc zapewni dobrą widoczność również **w zupełnej ciemności**.

Do obsługi sprzętu przydatna będzie też darmowa aplikacja **gDMSS Lite** (system Android - sklep Google Play) lub **iDMSS Lite** (system iOS - sklep App Store).

Produkt posiada wodoodporną i wandaloodporną obudowę, stanowiącą ochronę sprzętu przed złymi warunkami atmosferycznymi i aktami wandalizmu. Urządzenie wyposażone jest w technologię **ePoE** która umożliwia transmisję **do 800 m** przy prędkości 10 Mb/s lub **300 m** z prędkością 100 Mb/s (poprzez skrętkę kat. 5). Przeznaczony jest **do różnorodnych zastosowań wewnętrznych i zewnętrznych**. Pozwala ona na montaż sprzętu **na suficie i na ścianie**.

Cechy produktu:

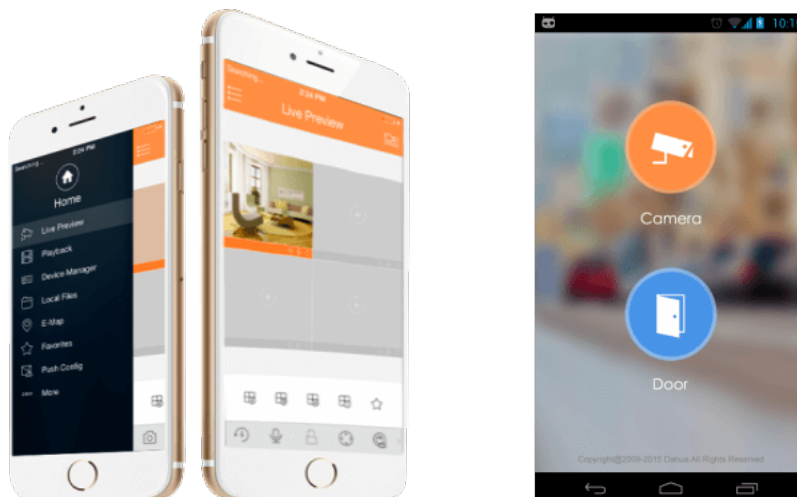
- rozdzielczość: 2MPX
H.265+ / H.265 / H.264+ / H.264 / MJPEG
- obiektyw stał
- funkcje: WDR 120dB, BLC, HLC, 3D DNR, ROI, Dzień/Noc (ICR), F-DNR (Defog), Detekcja ruchu, Konfigurowalne strefy prywatności, Mirror, Mapa ciepła (zaznaczenie w obrazie odpowiednimi kolorami obszarów o różnym natężeniu ruchu)
- możliwość zmiany rozdzielczości, jakości i przepustowości
- Analiza IVS:
 - przekroczenie linii,
 - zmiana sceny,
 - wtargnięcie - klasyfikacja ludzi i pojazdów,
 - porzucony/brakujący obiekt,
 - detekcja twarzy,
 - liczenie ludzi - wykrywanie i obsługa 4 niezależnych obszarów,
 - wykrywanie zgromadzenia ludzi
- wejścia/wyjścia alarmowe: 1/1
- audio: wejście na mikrofon zewnętrzny, wyjście audio, obsługa dwukierunkowego audio, detekcja dźwięku
- zasięg promienników podczerwieni: do 50 m
- stopień ochrony: IP67, IK10
- zasilanie: 12VDC; PoE; ePoE

Przeznaczenie:

Kamera posiada wodoodporną i wandaloodporną obudowę, stanowiącą ochronę sprzętu przed złymi warunkami atmosferycznymi i aktami wandalizmu. Przeznaczona jest do różnorodnych zastosowań wewnętrznych i zewnętrznych. Pozwala ona na montaż sprzętu na suficie i na ścianie. Jest przydatna do obserwacji np. magazynów, biur, hurtowni czy szkół.

Aplikacja mobilna gDMSS / iDMSS

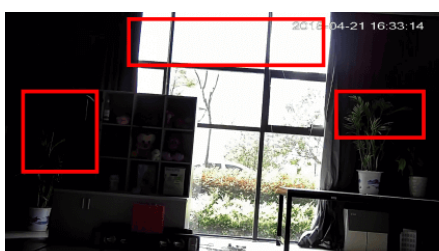
Jest to dedykowana aplikacja do obsługi urządzeń marki Dahua na urządzeniach mobilnych (system Android / iOS). Umożliwia podgląd zdalny oraz odtwarzanie zarejestrowanego obrazu z wybranym urządzeniem marki Dahua.



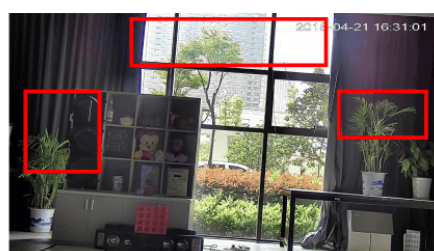
Wybrane funkcje:

1) WDR (Wide Dynamic Range - szeroki zakres dynamiki)

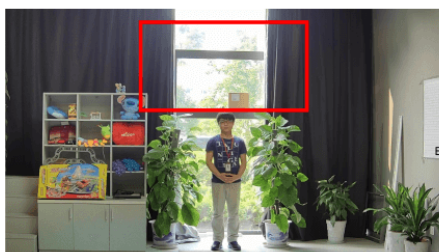
Dzięki niej poprawimy jakość obrazu, gdyż uzyskujemy optymalny kolor i doświetlenie kadru. Funkcja zmienia parametry miejsc niedoświetlonych oraz prześwietlonych.



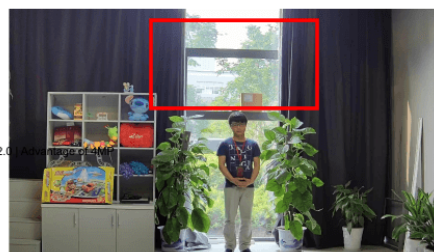
WDR OFF



WDR ON



120dB WDR



140dB WDR

2) DNR (Digital Noise Reduction - cyfrowa redukcja szumów)

Dzięki niej łatwo zredukujemy szумы na obrazie, ale zminimalizujemy niedociągnięcia powstałe w wyniku całkowitego lub niedostatecznego braku światła.



3) BLC (Back Light Compensation - kompensacja światła wstecznego)

Funkcja przydatna w sytuacji, gdy sprzęt ukierunkowany jest na silne światło i pierwszy plan jest zbyt ciemny, przez co też niewyraźny. BLC rozświetla ciemne miejsca, wraz z tłem, dzięki czemu jakość obrazu jest zdecydowanie lepsza.



Oprogramowanie ONVIF (współpraca z większością kamer IP)



Specyfikacja techniczna:

- przetwornik: 1/2.8 2 MPX STARVIS™ CMOS
- standard: TCP/IP
- system skanowania: progresywny
- rozdzielczość: 1920 x 1080 (1080p), 1280 x 960 (1.3 Mpx), 1280 x 720 (720p)
- obiektyw stałogniskowy 2.8 mm
- kąt widzenia: 106°
- prędkość transmisji strumienia głównego: 25 kl/s @ 1080p
- zasięg promiennika podczerwieni IR: do 50 m
- kompresja obrazu: H.265+ / H.265 / H.264+ / H.264 / MJPEG
- przepływność (bitrate): 32 ... 8192 kbit/s (H.264), 19 ... 7424 kbit/s (H.265)
- interfejs sieciowy: 10/100 Base-T (RJ-45)
- protokoły sieciowe: HTTP, HTTPS, TCP, ARP, RTSP, RTP, UDP, SMTP, FTP, DHCP, DNS, DDNS, PPPoE, IPv4/IPv6, QoS, UPnP, NTP, Multicast, Bonjour, 802.1x, Multicast, ICMP, IGMP
- wejście na kartę MicroSD: do 256 Gb (możliwy zapis lokalny; brak w zestawie)
- wejścia/wyjścia alarmowe: 1/1
- audio: wejście na mikrofon zewnętrzny, wyjście audio, obsługa dwukierunkowego audio, detekcja dźwięku
- temperatura pracy: -30°C ... +60°C
- obudowa: dome, metalowa

- kolor: biały
- stopień ochrony: IP67, IK10
- zasilanie: PoE (802.3af), ePoE, 12V DC / 460 mA
- pobór mocy: $\leq 5,5$ W
- wymiary: $\varnothing 122 \times 89$ mm
- waga: 0.45 kg



W zestawie:

- kamera Dahua IPC-HDBW5241R-ASE-0280B - 1 szt.