

Link do produktu: <https://elektronikadomowa.pl/kamera-kopulkowa-ip-dahua-ipc-hdbw4431e-ase-0280b-4mpx-28mm-ir60-12vdc-epoe-p-5073.html>



## KAMERA KOPUŁKOWA IP DAHUA IPC-HDBW4431E-ASE-0280B 4Mpx 2.8mm IR60 12VDC ePoE

Cena brutto	<b>1 043,04 zł</b>
Cena netto	<b>848,00 zł</b>
Dostępność	<b>Produkt archiwalny</b>
Numer katalogowy	<b>10657</b>
Producent	<b>Dahua</b>
Widzenie w nocy	<b>51-60 m</b>
Rozdzielczość	<b>4 Mpx (2K)</b>
Obiektyw	<b>stałogniskowy 2.8 mm</b>

### Opis produktu

**Kamera kopułkowa DAHUA IP** posiada wbudowany przetwornik obrazu o rozdzielczości **4 MPX** z kompresją wideo **H.264/H.265**, która pozwala na dodatkową redukcję zapotrzebowania na pasmo i przestrzeń dyskową do 50%. Produkt wyposażony jest w obiektyw stałogniskowy **2.8 mm**, który pozwala na uzyskanie szerokiego kąta widzenia. Wbudowany reflektor podczerwieni Smart IR posiada maksymalny **zasięg do aż 60 m**, więc zapewni dobrą widoczność również **w zupełnej ciemności**.

Atutem kamery jest też możliwość pracy w **chmurze Easy4IP** - możliwość podłączenia urządzenia do internetu bez konieczności posiadania standardowego łącza i wykonywania skomplikowanej konfiguracji. Do obsługi sprzętu przydatna będzie też darmowa aplikacja **gDMSS Lite** (system Android - sklep Google Play) lub **iDMSS Lite** (system iOS - sklep App Store).

Produkt posiada wodoodporną i wandaloodporną obudowę, stanowiącą ochronę sprzętu przed złymi warunkami atmosferycznymi i aktami wandalizmu. Urządzenie wyposażone jest w technologię **ePoE** która umożliwia transmisję **do 800 m** przy prędkości 10 Mb/s lub **300 m** z prędkością 100 Mb/s (poprzez skrętkę kat. 5). Przeznaczony jest **do różnorodnych zastosowań wewnętrznych i zewnętrznych**. Pozwala ona na montaż sprzętu **na suficie i na ścianie**.

### Cechy produktu:

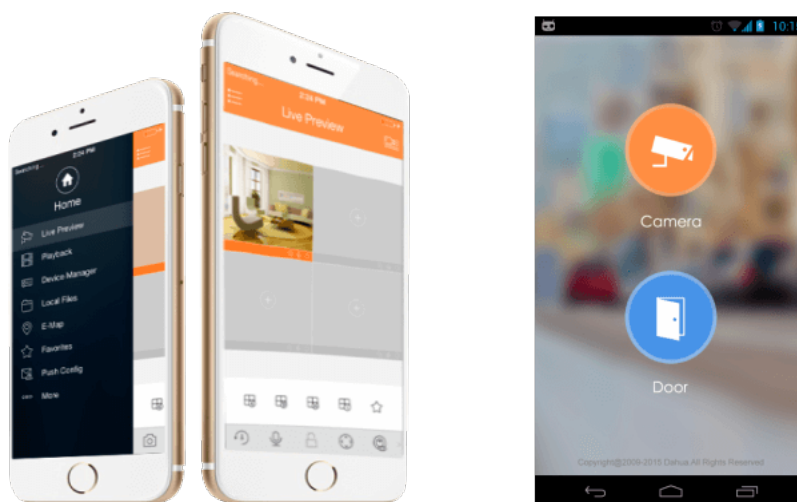
- przetwornik: 1/3", 4 MPX Starvis CMOS
- ilość klatek: 25 kl/s @4Mpx
- obiektyw
- funkcje: DWDR, BLC, HLC, 3DNR, ROI, Dzień/Noc (ICR), Detekcja dźwięku, Detekcja ruchu, konfigurowalne strefy prywatności
- zasięg promienników podczerwieni: do 60 m
- dużo opcji monitoringu sieciowego:
  - podgląd za pośrednictwem Internetu,
  - CMS (DSS/PSS)
  - DMSS
- stopień ochrony: IP67, IK10
- zasilanie: 12VDC / 420 mA; PoE; ePoE

### Przeznaczenie:

Kamera posiada wodoodporną i wandaloodporną obudowę, stanowiącą ochronę sprzętu przed złymi warunkami atmosferycznymi i aktami wandalizmu. Przeznaczona jest do różnorodnych zastosowań wewnętrznych i zewnętrznych. Pozwala ona na montaż sprzętu na suficie i na ścianie. Jest przydatna do obserwacji np. magazynów, biur, hurtowni czy szkół.

## Aplikacja mobilna

Jest to dedykowana aplikacja do obsługi urządzeń marki Dahua na urządzeniach mobilnych. Umożliwia podgląd zdalny oraz odtwarzanie zarejestrowanego obrazu z wybranym urządzeniem marki Dahua.



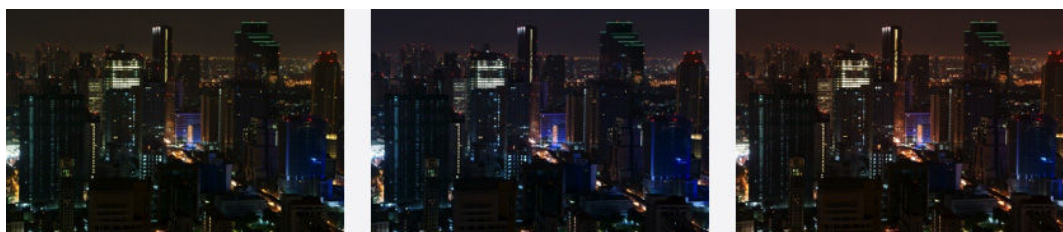
### Wybrane funkcje:

#### 1) AGC (Auto Gain Control - automatyczna kontrola wzmocnienia)

Funkcja, dzięki której można uzyskać większy poziom sygnału – szczególnie w warunkach słabego oświetlenia. Obraz staje się wystrzony, więc jest też bardziej czytelny.

#### 2) AWB (system automatycznego balansu bieli)

Funkcja, dzięki której można uzyskać odpowiednie kolory obrazu - automatycznie dostosowywane są parametry, aby zachować naturalne proporcje odcieni bieli. Obraz staje się bardziej czytelny, rzeczywisty.

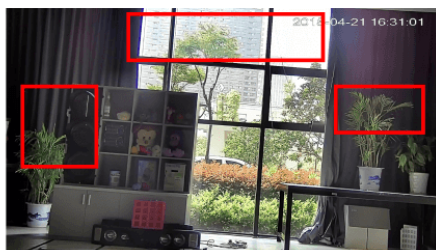


#### 3) WDR (Wide Dynamic Range - szeroki zakres dynamiki)

Dzięki niej poprawimy jakość obrazu, gdyż uzyskujemy optymalny kolor i doświetlenie kadru. Funkcja zmienia parametry miejsc niedoświetlonych oraz prześwietlonych.



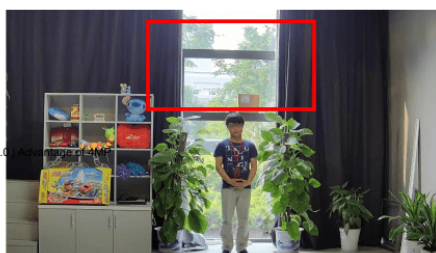
WDR OFF



WDR ON



120dB WDR



140dB WDR

#### 4) DNR (Digital Noise Reduction - cyfrowa redukcja szumów)

Dzięki niej łatwo zredukujemy szumy na obrazie, ale zminimalizujemy niedociągnięcia powstałe w wyniku całkowitego lub niedostatecznego braku światła.



#### 5) BLC (Back Light Compensation - kompensacja światła wstecznego)

Funkcja przydatna w sytuacji, gdy sprzęt ukierunkowany jest na silne światło i pierwszy plan jest zbyt ciemny, przez co też niewyraźny. BLC rozświetla ciemne miejsca, wraz z tłem, dzięki czemu jakość obrazu jest zdecydowanie lepsza.



Camera without BLC



Camera with BLC

#### Smart PSS (dla komputera)



### Oprogramowanie ONVIF (współpraca z większością kamer IP)



#### Specyfikacja techniczna:

- przetwornik: 1/3 " 4 MPX Starvis CMOS
- standard: TCP/IP
- system skanowania: progresywny
- rozdzielczość: 2688 x 1520 (4MPX), 2560 x 1440 (3.7 MPX), 2304 x 1296 (3MPX), 1920 x 1080 (1080p), 1280 x 1024 (1.4 Mpx), 1280 x 960 (1.3 Mpx), 1280 x 720 (720p)
- obiektyw stałoogniskowy 2.8 mm
- kąt widzenia: 104°
- strumień główny: 2688 x 1520, 2560 x 1440, 2304 x 1296, 1920 x 1080, 1280 x 960, 1280 x 720
- strumień pomocniczy 1: 704 x 576, 352 x 288
- strumień pomocniczy 2: 1920 x 1080, 1280 x 720, 704 x 576, 352 x 288
- zasięg promiennika podczerwieni IR: do 60 m
- stosunek sygnał/szum (S/N): > 50 dB
- kompresja obrazu: H.265 / H.264 / MJPEG
- wejścia/wyjścia alarmowe: 1/1
- audio: wejście na mikrofon zewnętrzny, wyjście audio, obsługa dwukierunkowego audio
- przepływność (bitrate): 24 ... 10240 kbit/s - H.264 14 ... 9984 kbit/s - H.265
- prędkość transmisji strumienia głównego: 25 kl/s @4M
- interfejs sieciowy: 10/100 Base-T (RJ-45)
- protokoły sieciowe: HTTP, HTTPS, TCP, ARP, RTSP, RTP, UDP, SMTP, FTP, DHCP, DNS, DDNS, PPPoE, IPv4/IPv6, QoS, UPnP, NTP, Multicast, Bonjour, 802.1x, Multicast, ICMP, IGMP
- wejście na kartę MicroSD: do 128 Gb (możliwy zapis lokalny)
- max. liczba użytkowników on-line: 20
- dostęp z mobilny: iPhone, iPad, Android
- ONVIF: 16.12
- wybrane funkcje: DWDR, Dzień/noc (ICR), 3DNR, ROI, BLC, HLC, Detekcja dźwięku, detekcja ruchu, konfigurowalne strefy prywatności
- temperatura pracy: -30°C ... +60°C
- zasilanie: PoE (802.3af), ePoE, 12V DC/420 mA
- pobór mocy: ≤ 5 W
- wymiary: śr. 110 x 81 mm
- waga: 0.36 kg

#### W zestawie:

- 
- kamera Dahua IPC-HDBW4431E-ASE-0280B - 1 szt.
  - instrukcja.