

Link do produktu: <https://elektronikadomowa.pl/kamera-kopulkowa-ip-dahua-ipc-hdbw4239r-ase-ni-0360b-2mpx-36mm-12vdc-epoe-p-8311.html>



KAMERA KOPUŁKOWA IP DAHUA IPC-HDBW4239R-ASE-NI-0360B 2Mpx 3.6mm 12VDC ePoE

Cena brutto	1 049,44 zł
Cena netto	853,20 zł
Dostępność	Produkt archiwalny
Numer katalogowy	13421
Producent	Dahua

Opis produktu

Produkt archiwalny

Kamera kopułkowa DAHUA IP posiada wbudowany przetwornik obrazu o rozdzielczości **2 MPX** oraz obiektyw stałogniskowy **3.6 mm**, który pozwala na uzyskanie szerokiego kąta widzenia.

Do obsługi sprzętu przydatna będzie też darmowa aplikacja **gDMSS Lite** (system Android - sklep Google Play) lub **iDMSS Lite** (system iOS - sklep App Store).

Produkt posiada wodoodporną i wandaloodporną obudowę, stanowiącą ochronę sprzętu przed złymi warunkami atmosferycznymi i aktami wandalizmu. Przeznaczony jest **do różnorodnych zastosowań wewnętrznych i zewnętrznych**. Pozwala ona na montaż sprzętu **na suficie i na ścianie**.

Cechy produktu:

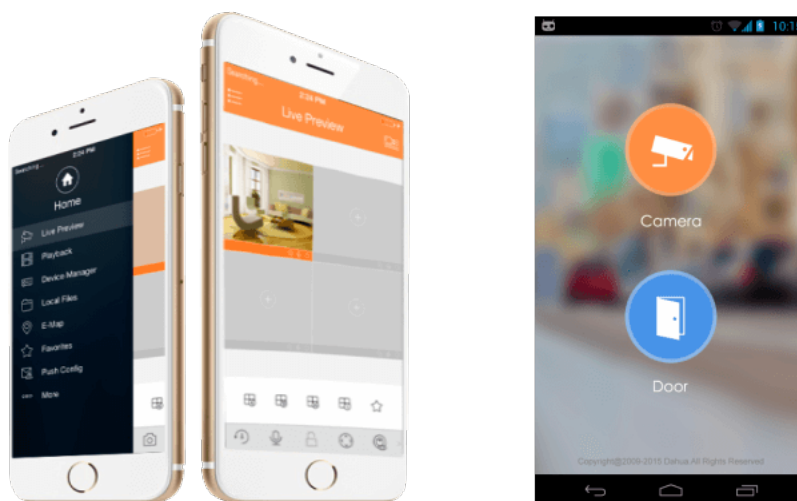
- przetwornik: 1/2.8" 2.1Mpx STARVIS™ CMOS
- ilość klatek: 25 kl/s @ 1080p
- kompresja wideo: H.265 / H.265+ / H.264 / H.264+ / MJPEG
- obiektyw stałogniskowy 3.6 mm
- możliwość zmiany rozdzielczości, jakości i przepustowości
- wybrane funkcje:
 - WDR - 120 dB - szeroki zakres dynamiki oświetlenia
 - 3D-DNR - cyfrowa redukcja szumu w obrazie
 - ROI - poprawianie jakości wybranych fragmentów obrazu
 - Znak czasu i opis na obrazie
 - Konfigurowalne: jasność, kontrast, nasycenie
 - Mirror - odbicie lustrzane obrazu
 - Detekcja ruchu i dźwięku
 - Strefy prywatności
 - Analiza IVS: przekroczenie linii, wtargnięcie, porzucony/brakujący obiekt, zmiana sceny, detekcja twarzy
- dużo opcji monitoringu sieciowego:
 - podgląd za pośrednictwem Internetu,
 - CMS (DSS/PSS)
 - DMSS
- stopień ochrony: IP67, IK10
- zasilanie: 12VDC, PoE, ePoE

Przeznaczenie:

Kamera posiada wodoodporną i wandaloodporną obudowę, stanowiącą ochronę sprzętu przed złymi warunkami atmosferycznymi i aktami wandalizmu. Przeznaczona jest do różnorodnych zastosowań wewnętrznych i zewnętrznych. Pozwala ona na montaż sprzętu na suficie i na ścianie. Jest przydatna do obserwacji np. magazynów, biur, hurtowni czy szkół.

Aplikacja mobilna GSMMS

Jest to dedykowana aplikacja do obsługi urządzeń marki Dahua na urządzeniach mobilnych. Umożliwia podgląd zdalny oraz odtwarzanie zarejestrowanego obrazu z wybranym urządzeniem marki Dahua.



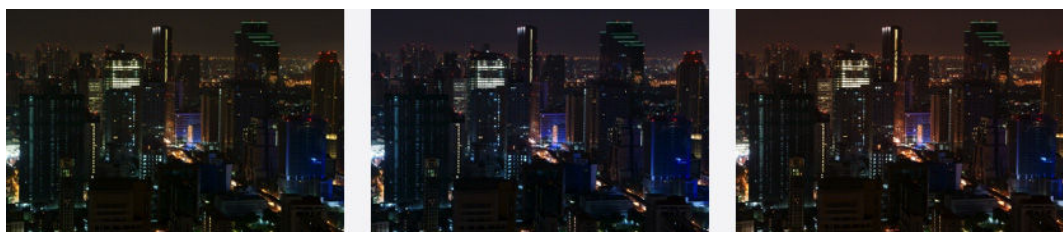
Wybrane funkcje:

1) AGC (Auto Gain Control - automatyczna kontrola wzmocnienia)

Funkcja, dzięki której można uzyskać większy poziom sygnału – szczególnie w warunkach słabego oświetlenia. Obraz staje się wyostrojony, więc jest też bardziej czytelny.

2) AWB (system automatycznego balansu bieli)

Funkcja, dzięki której można uzyskać odpowiednie kolory obrazu - automatycznie dostosowywane są parametry, aby zachować naturalne proporcje odcieni bieli. Obraz staje się bardziej czytelny, rzeczywisty.

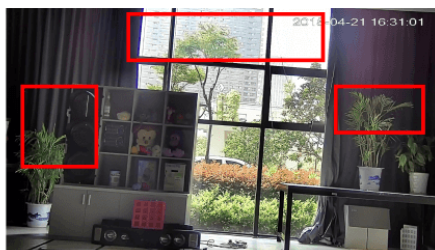


3) WDR (Wide Dynamic Range - szeroki zakres dynamiki)

Dzięki niej poprawimy jakość obrazu, gdyż uzyskujemy optymalny kolor i doświetlenie kadru. Funkcja zmienia parametry miejsc niedoświetlonych oraz prześwietlonych.



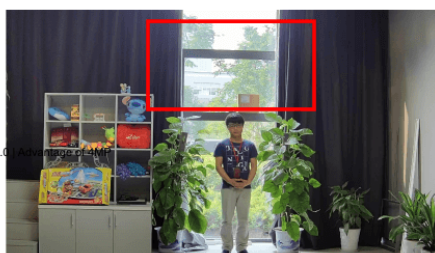
WDR OFF



WDR ON



120dB WDR



140dB WDR

4) DNR (Digital Noise Reduction - cyfrowa redukcja szumów)

Dzięki niej łatwo zredukujemy szumy na obrazie, ale zminimalizujemy niedociągnięcia powstałe w wyniku całkowitego lub niedostatecznego braku światła.



5) BLC (Back Light Compensation - kompensacja światła wstecznego)

Funkcja przydatna w sytuacji, gdy sprzęt ukierunkowany jest na silne światło i pierwszy plan jest zbyt ciemny, przez co też niewyraźny. BLC rozświetla ciemne miejsca, wraz z tłem, dzięki czemu jakość obrazu jest zdecydowanie lepsza.



Smart PSS (dla komputera)



Oprogramowanie ONVIF (współpraca z większością kamer IP)



Specyfikacja techniczna:

- standard: TCP/IP
- przetwornik: 1/2.8" 2.1Mpx STARVIS™ CMOS
- rozdzielczość: 1920 x 1080 (1080p), 1280 x 960 (1.3 Mpx), 1280 x 720 (720p)
- tryby pracy:
 - strumienie główny i pomocniczy mogą występować w dowolnej konfiguracji
 - firmware 2.622.000000.27.R, build: 2018-05-25
 - strumień główny: 1920 x 1080, 1280 x 960, 1280 x 720
 - strumień pomocniczy 1: 704 x 576, 352 x 288
 - strumień pomocniczy 2: 1920 x 1080, 1280 x 720, 704 x 576
- obiektyw stałoogniskowy 3.6 mm
- kąt widzenia: 87°
- stosunek sygnał/szum (S/N): > 50 dB
- metoda kompresji obrazu: H.265 / H.265+ / H.264 / H.264+ / MJPEG
- audio: wejście na mikrofon zewnętrzny, wyjście audio, detekcja dźwięku
- przepływność (bitrate):
 - 24 ... 10240 kbit/s - H.264
 - 14 ... 9984 kbit/s - H.265
- prędkość transmisji strumienia głównego: 25 kl/s @ 1080p
- interfejs sieciowy: 10/100 Base-T (RJ-45)
- protokoły sieciowe: HTTP, HTTPS, TCP, ARP, RTSP, RTP, UDP, SMTP, FTP, DHCP, DNS, DDNS, PPPoE, IPv4/IPv6, QoS, UPnP, NTP, Bonjour, IEEE 802.1x, Multicast, ICMP, IGMP, SNMP, TLS, SSH, NFS
- obsługa kart Micro SD do 128GB (możliwy zapis lokalny; brak w zestawie)
- WEB Server: wbudowany
- max. liczba użytkowników on-line: 20
- ONVIF: 16.12
- dostęp z telefonu komórkowego:
 - port: 37777 lub dostęp przez chmurę (P2P)
 - darmowa aplikacja gDMSS Lite i imou (Android), a także iDMSS Lite i imou (iOS)
 - istnieją też płatne wersje aplikacji mobilnych: gDMSS Plus, iDMSS Plus
- port ONVIF: 80
- obudowa: dome - metalowa
- kolor: biały
- stopień ochrony: IP67, IK10
- temperatura pracy: -30 °C ... 60 °C

-
- zasilanie: 12VDC / 310 mA; PoE (802.3af), ePoE
 - pobór prądu: ≤ 3.7 W
 - wymiary: $\varnothing 122 \times 90$ mm
 - waga: 0,47 kg



W zestawie:

- kamera Dahua IPC-HDBW4239R-ASE-NI-0360B - 1 szt.