

Link do produktu: <https://elektronikadomowa.pl/kamera-kopulkowa-ip-dahua-ipc-hdbw4231f-as-0280b-2mpx-28mm-ir20-12vdc-poe-p-9182.html>



KAMERA KOPUŁKOWA IP DAHUA IPC-HDBW4231F-AS-0280B 2Mpx 2.8mm IR20 12VDC PoE

Cena brutto	722,65 zł
Cena netto	587,52 zł
Dostępność	Produkt archiwalny
Numer katalogowy	437
Producent	Dahua

Opis produktu

Produkt archiwalny

Kamera kopułkowa DAHUA IP posiada wbudowany przetwornik obrazu o wysokiej rozdzielczości **2 MPX** oraz obiektyw stałogniskowy **2.8 mm**, dzięki któremu uzyskasz szeroki kąt widzenia. Dzięki wbudowanemu promiennikowi podczerwieni o zasięgu **do 20 m** uzyskujemy bardzo dobry obraz także w zupełnej ciemności. Produkt posiada wodoodporną i wandaloodporną obudowę, stanowiącą ochronę sprzętu przed złymi warunkami atmosferycznymi i aktami wandalizmu. Przeznaczony jest **do różnorodnych zastosowań wewnętrznych i zewnętrznych**. Pozwala ona na montaż sprzętu **na suficie**.

Cechy produktu:

- przetwornik: 1/2.8" 2MPX PS CMOS
- kompresja wideo: H.265 / H.264 / MJPEG
- obiektyw stałogniskowy 2,8 mm
- kąt widzenia: 110°
- promiennik podczerwieni IR - zasięg do 20 m (w terenie otwartym)
- audio: wbudowany mikrofon
- możliwość zmiany rozdzielczości, jakości i przepustowości
- funkcje: WDR 120dB, 3D-DNR, BLC, HLC, Detekcja dźwięku, konfigurowalne strefy prywatności, Mirror
- Analiza IVS:
 - przekroczenie linii,
 - wtargnięcie,
 - porzucony/brakujący obiekt,
 - detekcja twarzy
- dużo opcji monitoringu sieciowego:
 - podgląd za pośrednictwem Internetu,
 - CMS (DSS/PSS)
 - DMSS
- stopień ochrony: IP67, IK10
- zasilanie: 12VDC, PoE

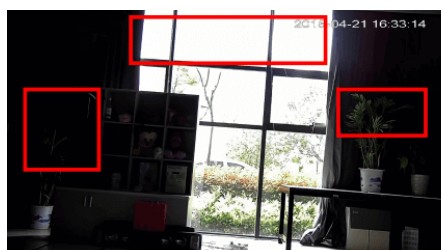
Przeznaczenie:

Kamera posiada wodoodporną i wandaloodporną obudowę, stanowiącą ochronę sprzętu przed złymi warunkami atmosferycznymi i aktami wandalizmu. Przeznaczona jest do różnorodnych zastosowań wewnętrznych i zewnętrznych. Pozwala ona na montaż sprzętu na ścianie. Jest przydatna do obserwacji np. magazynów, biur, hurtowni czy szkół.

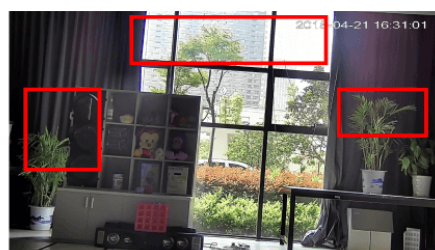
Wybrane funkcje:

WDR (Wide Dynamic Range - szeroki zakres dynamiki)

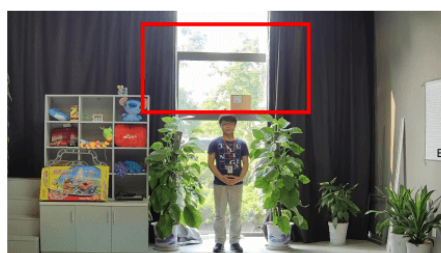
Dzięki niej poprawimy jakość obrazu, gdyż uzyskujemy optymalny kolor i doświetlenie kadru. Funkcja zmienia parametry miejsc niedoświetlonych oraz prześwietlonych.



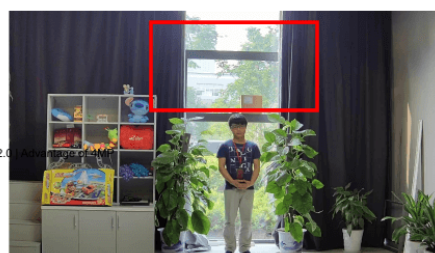
WDR OFF



WDR ON



120dB WDR



140dB WDR

DNR (Digital Noise Reduction - cyfrowa redukcja szumów)

Dzięki niej łatwo zredukujemy szumy na obrazie, ale zminimalizujemy niedociągnięcia powstałe w wyniku całkowitego lub niedostatecznego braku światła.



DNR OFF



DNR ON

Smart PSS (dla komputera)



DMSS (dla urządzeń mobilnych)

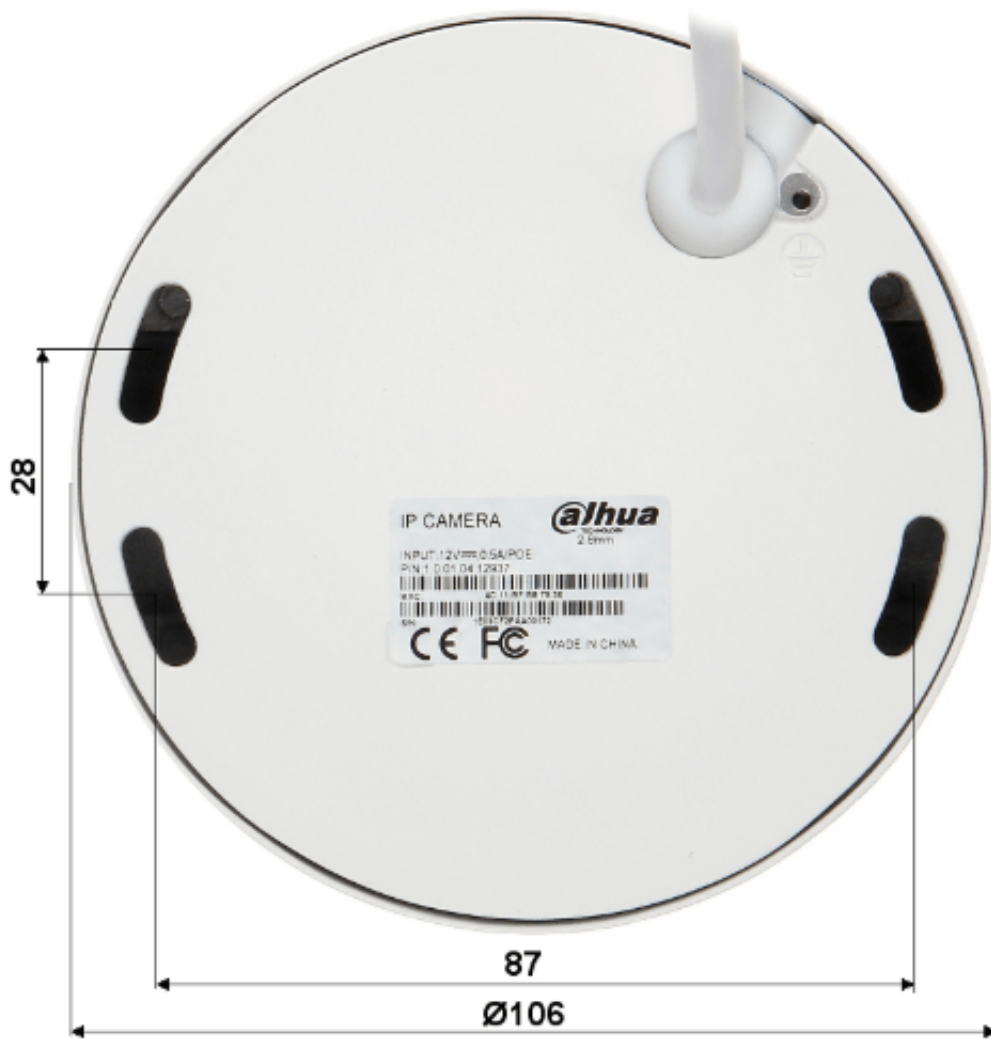


Oprogramowanie ONVIF (współpraca z większością kamer IP)



Specyfikacja techniczna:

- standard: TCP/IP
- przetwornik: 1/2.8" 2 MPX PS CMOS
- rozdzielczość: 1080p (1920 x 1080); 1.4 Mpx (1280 x 1024), 1.3 Mpx (1280 x 960); 720p (1280 x 720)
- obiektyw stałogniskowy 2.8 mm
- kąt widzenia: 110°
- kompresja wideo: H.265 / H.264 / MJPEG
- stosunek sygnał/szum (S/N): >50 dB
- audio: wbudowany mikrofon
- promiennik podczerwieni IR - zasięg do 20 m (w terenie otwartym)
- obsługa kart Micro SD do 128GB (możliwy zapis lokalny, brak w zestawie)
- przepływność (bitrate):
 - 14 ... 5632 kbit/s - H.265
 - 24 ... 9472 kbit/s - H.264
- prędkość transmisji strumienia głównego: 50 kl/s @ 1080p
- interfejs sieciowy: 10/100 Base-T (RJ-45)
- protokoły sieciowe: IPv4/IPv6, HTTP, HTTPS, SSL, TCP/IP, UDP, UPnP, ICMP, IGMP, SNMP, RTSP, RTP, SMTP, NTP, DHCP, DNS, PPPOE, DDNS, FTP, IP Filter, QoS, Bonjour
- max. liczba użytkowników online: 20
- ONVIF: 2.42
- dostęp z telefonu komórkowego:
 - port: 37777 lub dostęp przez chmurę (P2P)
 - darmowa aplikacja gDMSS Lite (Android) i iDMSS Lite (iOS)
- obudowa: dome, metalowa
- stopień ochrony: IP67, IK10
- zasilanie: 12V DC / 350 mA; PoE (802.3af)
- pobór mocy: <4.5W
- wymiary: Ø 106 x 51 mm
- waga: 0,33 kg



W zestawie:

- kamera Dahua IPC-HDBW4231F-AS-0280B - 1 szt.