

Link do produktu: <https://elektronikadomowa.pl/kamera-kopulkowa-ip-dahua-ipc-hdbw4231ep-as-0360b-2mpx-36mm-ir30-12vdc-poe-p-2905.html>



KAMERA KOPUŁKOWA IP DAHUA IPC-HDBW4231EP-AS-0360B 2Mpx 3.6mm IR30 12VDC PoE

Cena brutto	785,97 zł
Cena netto	639,00 zł
Dostępność	Produkt archiwalny
Numer katalogowy	IPC-HDBW4231EP-AS-0360B
Producent	Dahua
Widzenie w nocy	21-30 m
Rozdzielczość	2 Mpx (FullHD)
Obiektyw	stałogniskowy 3.6 mm

Opis produktu

Kamera kopułkowa DAHUA IP posiada wbudowany przetwornik obrazu o wysokiej rozdzielczości **2 MPX** z kompresją wideo **H.264/H.265**, która pozwala na dodatkową redukcję zapotrzebowania na pasmo i przestrzeń dyskową do 50%. Ponadto, dzięki technologii **Starlight** obraz jest kolorowy nawet przy bardzo niskim poziomie oświetlenia. Produkt wyposażony jest też w obiektyw stałopozycyjny **3.6 mm** oraz w reflektor podczerwieni z zasięgiem do **30 m**, dzięki któremu uzyskasz doskonałą widoczność również w zupełnej ciemności. Atut stanowi też wejście na kartę **MicroSD (do 128 Gb)**. Produkt posiada wodoodporną i wandaloodporną obudowę, zapewniającą ochronę sprzętu przed zniszczeniem. Przeznaczony jest do różnorodnych zastosowań. Pozwala ona na montaż sprzętu na suficie i na ścianie (wymagany dodatkowy uchwyty).

Cechy produktu:

- przetwornik: 1/2.8", 2 MPX Progressive scan, CMOS
- ilość klatek: 1-60fps@1080p
- funkcje: True WDR, Dzień/noc (ICR), 3DNR
- zasięg promienników podczerwieni: do 30 m
- dużo opcji monitoringu sieciowego:
 - podgląd za pośrednictwem Internetu,
 - CMS (DSS/PSS)
 - DMSS
- stopień ochrony: IP66, IK10
- zasilanie: 12VDC, PoE

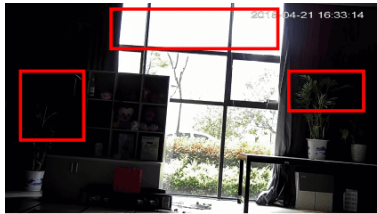
Przeznaczenie:

Kamera posiada wodoodporną i wandaloodporną obudowę, zapewniającą ochronę sprzętu przed zniszczeniem. Przeznaczona jest do różnorodnych zastosowań. Pozwala ona na montaż sprzętu na suficie i na ścianie. Jest przydatna do obserwacji np. magazynów, biur, hurtowni czy szkół.

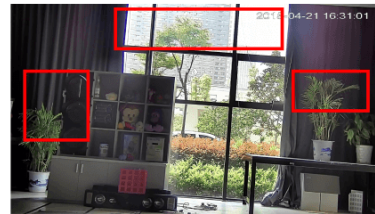
Wybrane funkcje:

WDR (Wide Dynamic Range - szeroki zakres dynamiki)

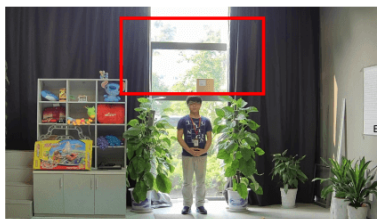
Dzięki niej poprawimy jakość obrazu, gdyż uzyskujemy optymalny kolor i doświetlenie kadru. Funkcja zmienia parametry miejsc niedoświetlonych oraz prześwietlonych.



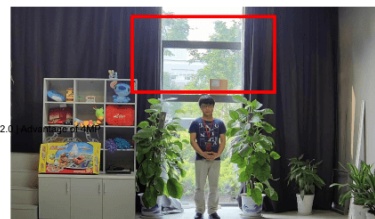
WDR OFF



WDR ON



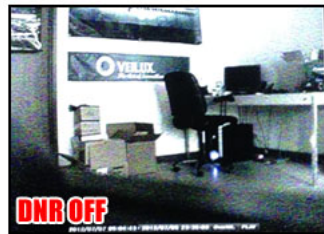
120dB WDR



140dB WDR

DNR (Digital Noise Reduction - cyfrowa redukcja szumów)

Dzięki niej łatwo zredukujemy szumy na obrazie, ale zminimalizujemy niedociągnięcia powstałe w wyniku całkowitego lub niedostatecznego braku światła.



Smart PSS (dla komputera)



DMSS (dla urządzeń mobilnych)



Oprogramowanie ONVIF (współpraca z większością kamer IP)

ONVIF

W zestawie:

- kamera Dahua IPC-HDBW4231EP-A5-03608 - 1 szt

- paragon lub faktura VAT.