

Link do produktu: <https://elektronikadomowa.pl/kamera-kopulkowa-ip-dahua-ipc-hdbw2531r-zs-27135-s2-5mpx-27-135mm-ir30-12vdc-poe-p-10515.html>



KAMERA KOPUŁKOWA IP DAHUA IPC-HDBW2531R-ZS-27135-S2 5Mpx 2.7-13.5mm IR30 12VDC PoE

Cena brutto	1 406,35 zł
Cena netto	1 143,37 zł
Dostępność	Produkt archiwalny
Czas wysyłki	24 godziny
Numer katalogowy	14955
Producent	Dahua
Widzenie w nocy	21-30 m
Rozdzielczość	5 Mpx
Obiektyw	zmiennooogniskowy 2.7-13,5 mm

Opis produktu

Kamera kopułkowa DAHUA IP posiada wbudowany przetwornik obrazu o rozdzielczości **5 MPX**, dzięki czemu dobrze zarejestruje szczegóły otoczenia oraz obiektyw zmiennooogniskowy **2.7-13.5 mm, motozoom**, który pozwala na dopasowanie kąta widzenia do miejsca obserwacji. Wbudowany reflektor podczerwieni Smart IR posiada maksymalny **zasięg do 30 m**, więc zapewni dobrą widoczność również **w zupełnej ciemności**.

Dodatkowym atutem kamery jest możliwość pracy w chmurze **Easy4IP**, czyli podłączenia urządzenia do Internetu bez konieczności posiadania standardowego łącza oraz wykonywania skomplikowanej konfiguracji. Do obsługi sprzętu przydatna będzie też darmowa aplikacja **gDMSS Lite** (system Android - sklep Google Play) lub **iDMSS Lite** (system iOS - sklep App Store).

Produkt posiada wodoodporną i wandaloodporną obudowę, stanowiącą ochronę sprzętu przed złymi warunkami atmosferycznymi i aktami wandalizmu. Przeznaczony jest **do różnorodnych zastosowań wewnętrznych i zewnętrznych**. Pozwala ona na montaż sprzętu **na suficie i na ścianie**.

Cechy produktu:

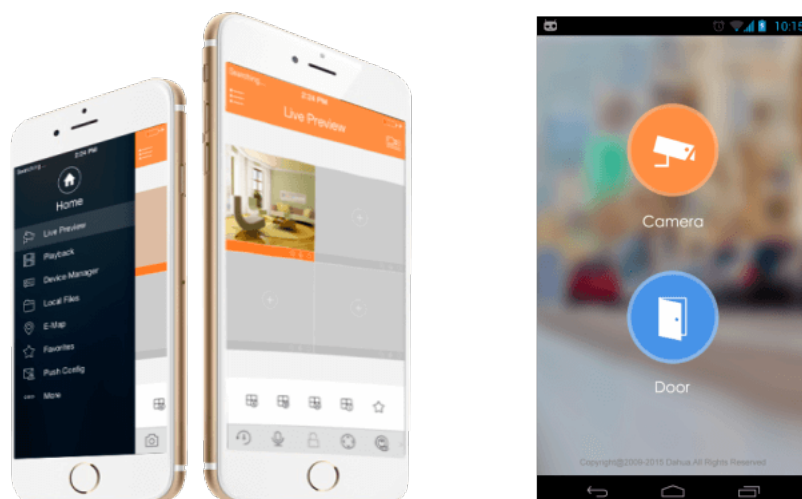
- rozdzielczość: 5 MPX
- kompresja wideo: H.265+ / H.265 / H.264+ / H.264 / MJPEG
- obiektyw zmiennooogniskowy 2.7-13.5 mm, motozoom
- funkcje: AWB, AGC, BLC, HLC, 3D DNR, WDR 120dB, ROI, Dzień/Noc (Automatyczny (ICR) / kolor / czarno-biały), Strefy prywatności, Detekcja ruchu, Analiza IVS (przekroczenie linii, wtargnięcie)
- zasięg promienników podczerwieni: do 30 m
- gniazdo karty microSD/ microSDHC/ microSDXC do 128GB (brak w zestawie)
- stopień ochrony: IP67, IK10

Przeznaczenie:

Kamera posiada wodoodporną i wandaloodporną obudowę, stanowiącą ochronę sprzętu przed złymi warunkami atmosferycznymi i aktami wandalizmu. Przeznaczona jest do różnorodnych zastosowań wewnętrznych i zewnętrznych. Pozwala ona na montaż sprzętu na suficie i na ścianie. Jest przydatna do obserwacji np. magazynów, biur, hurtowni czy szkół.

Aplikacja mobilna

Jest to dedykowana aplikacja do obsługi urządzeń marki Dahua na urządzeniach mobilnych. Umożliwia podgląd zdalny oraz odtwarzanie zarejestrowanego obrazu z wybranym urządzeniem marki Dahua.



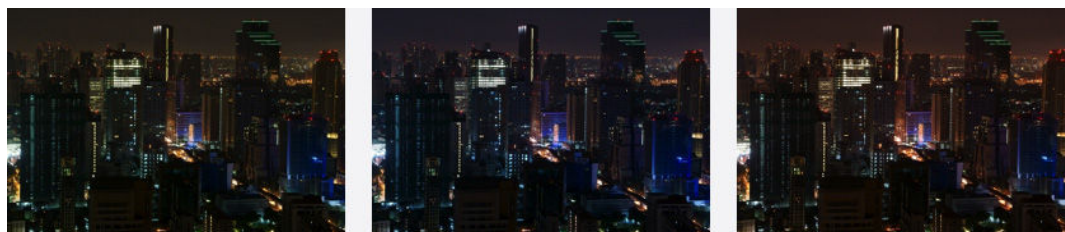
Wybrane funkcje:

1) AGC (Auto Gain Control - automatyczna kontrola wzmocnienia)

Funkcja, dzięki której można uzyskać większy poziom sygnału – szczególnie w warunkach słabego oświetlenia. Obraz staje się wyostrzony, więc jest też bardziej czytelny.

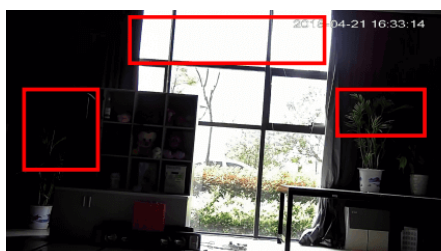
2) AWB (system automatycznego balansu bieli)

Funkcja, dzięki której można uzyskać odpowiednie kolory obrazu - automatycznie dostosowywane są parametry, aby zachować naturalne proporcje odcieni bieli. Obraz staje się bardziej czytelny, rzeczywisty.

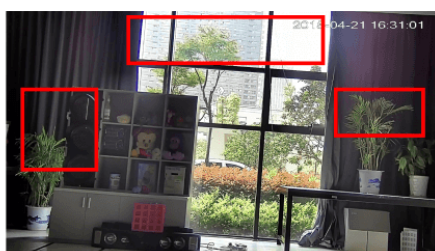


3) WDR (Wide Dynamic Range - szeroki zakres dynamiki)

Dzięki niej poprawimy jakość obrazu, gdyż uzyskujemy optymalny kolor i doświetlenie kadru. Funkcja zmienia parametry miejsc niedoświetlonych oraz prześwietlonych.



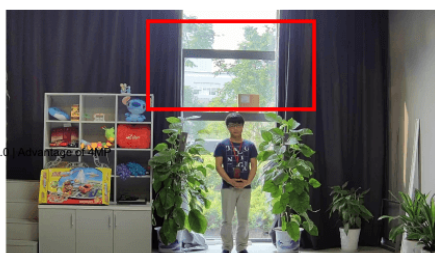
WDR OFF



WDR ON



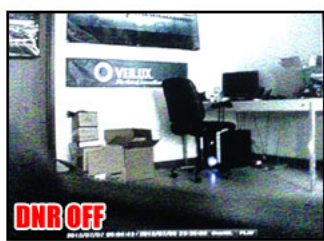
120dB WDR



140dB WDR

4) DNR (Digital Noise Reduction - cyfrowa redukcja szumów)

Dzięki niej łatwo zredukujemy szumy na obrazie, ale zminimalizujemy niedociągnięcia powstałe w wyniku całkowitego lub niedostatecznego braku światła.



5) BLC (Back Light Compensation - kompensacja światła wstecznego)

Funkcja przydatna w sytuacji, gdy sprzęt ukierunkowany jest na silne światło i pierwszy plan jest zbyt ciemny, przez co też niewyraźny. BLC rozświetla ciemne miejsca, wraz z tłem, dzięki czemu jakość obrazu jest zdecydowanie lepsza.



Camera without BLC



Camera with BLC

Oprogramowanie ONVIF (współpraca z większością kamer IP)



Specyfikacja techniczna:

- przetwornik: 1/2.7 " 5 MPX PS CMOS
- RAM/ROM: 512MB / 32MB
- migawka: automatyczna / ręczna, 1/3 ~ 1/100000s
- czułość: 0.02lux/F1.6 (kolor, 1/3s, 30IRE), 0.2lux/F1.6 (kolor, 1/30s, 30IRE), 0lux/F1.6 (IR wł.)
- rozdzielczość: 2592 x 1944 (5MPX), 2688 x 1520 (4MPX), 2304x1296 (3 MPX), 1920 x 1080 (1080p), 1280 x 960 (1.3 Mpx), 1280 x 720 (720p), 704 x 576 (D1), 640 x 480 (VGA), 352 x 288 (CIF)
- prędkość i rozdzielczość przetwarzania - strumień główny: 1~15kl/s @ 5MPX; 1~25kl/s @3MPX/2MPX
- prędkość i rozdzielczość przetwarzania - strumień pomocniczy: 1~20kl/s @D1/CIF
- kontrola szybkości transmisji: CBR / VBR
- obiektyw zmiennoogniskowy 2.7-13.5 mm, motozoom z autofocusem
- kąt widzenia: 95° ~ 27° (H), 70° ~ 20° (V)
- zasięg DORI: 64m ~ 222m (wykrywanie), 26m ~ 89m (obserwacja), 13m ~ 44m (rozpoznanie), 6m ~ 22m (identyfikacja)
- zasięg promiennika podczerwieni IR: do 30 m (2 diody Array IR LED)
- stosunek sygnał/szum (S/N): >50dB
- kompresja wideo: H.265+ / H.265 / H.264+ / H.264
- przepływność (bitrate): 32K ~ 10240Kbps (H.264); 12K ~ 8448Kbps (H.265)
- obrót obrazu: 0°, 90° 180°, 270°
- Ethernet: 1x RJ45 10/100 Base-T PoE 802.3af
- protokoły sieciowe: HTTP; HTTPS; TCP; ARP; RTSP; RTP; RTCP; UDP; SMTP; FTP; DHCP; DNS; DDNS; PPPoE; IPv4/v6; QoS; UPnP; NTP; Bonjour; IEEE 802.1x; Multicast; ICMP; IGMP; TLS; RTCP
- max. liczba użytkowników on-line: 10 użytkowników / 20 użytkowników
- dostęp z mobilny: iOS, Android
- zgodność ze standardem: Onvif profil S&G, API
- metoda strumieniowania: Unicast / Multicast
- archiwizacja: NAS, karta pamięci
- zdalne sterowanie: CMS (Smart PSS), Easy4ip, urządzenia mobilne: iOS, Android
- stopień ochrony: IP67, IK10
- temperatura pracy: -30°C ... +60°C
- zasilanie: PoE (802.3af) 48V, 12 V DC; 1x gniazdo 5,5/2,1 na przewodzie
- pobór mocy: <9.5 W
- wymiary: Ø 122 x 88.9 mm
- waga: 0.4 kg

W zestawie:

- kamera Dahua IPC-HDBW2531R-ZS-27135-S2 - 1 szt.