

Link do produktu: <https://elektronikadomowa.pl/kamera-kopulkowa-ip-dahua-ipc-hdbw2431r-zs-27135-4mpx-27-135mm-ir30m-12vdc-poe-p-8301.html>



KAMERA KOPUŁKOWA IP DAHUA IPC-HDBW2431R-ZS-27135 4Mpx 2.7-13.5mm IR30m 12VDC PoE

Cena brutto	1 218,93 zł
Cena netto	991,00 zł
Dostępność	Produkt archiwalny
Numer katalogowy	13411
Producent	Dahua
Widzenie w nocy	21-30 m
Rozdzielczość	4 Mpx (2K)
Obiektyw	zmienkoogniskowy 2.7-13,5 mm

Opis produktu

Kamera kopułkowa DAHUA IP posiada wbudowany przetwornik obrazu o rozdzielczości **4 MPX**, dzięki czemu dobrze zarejestruje szczegóły otoczenia oraz obiektów zmienkoogniskowy **2.7-13.5 mm, motozoom**, który pozwala na dopasowanie kąta widzenia do miejsca obserwacji. Wbudowany reflektor podczerwieni Smart IR posiada maksymalny **zasięg do 30 m**, więc zapewni dobrą widoczność również **w zupełnej ciemności**.

Dodatkowym atutem kamery jest możliwość pracy w chmurze **Easy4IP**, czyli podłączenia urządzenia do Internetu bez konieczności posiadania standardowego łącza oraz wykonywania skomplikowanej konfiguracji. Do obsługi sprzętu przydatna będzie też darmowa aplikacja **gDMSS Lite** (system Android - sklep Google Play) lub **iDMSS Lite** (system iOS - sklep App Store).

Produkt posiada wodoodporną i wandaloodporną obudowę, stanowiącą ochronę sprzętu przed złymi warunkami atmosferycznymi i aktami wandalizmu. Przeznaczony jest **do różnorodnych zastosowań wewnętrznych i zewnętrznych**. Pozwala ona na montaż sprzętu **na suficie i na ścianie**.

Cechy produktu:

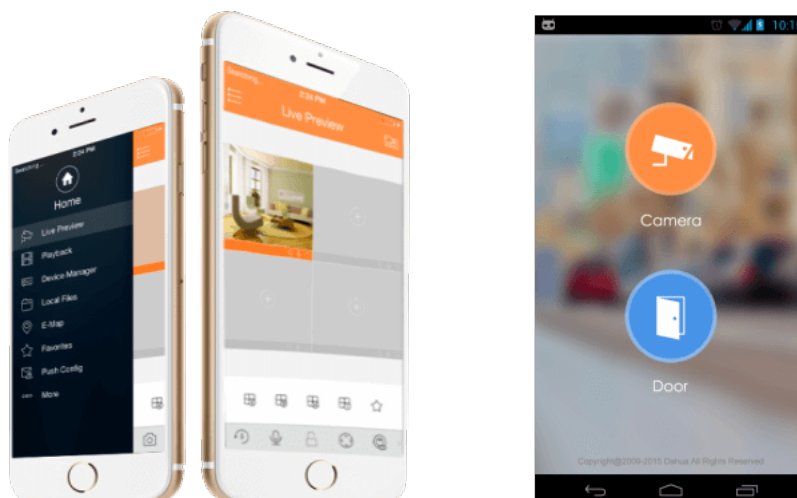
- przetwornik: 1/3" 4 MPX PS CMOS
- ilość klatek: 20 kl/s @ 4Mpx
- kompresja wideo: H.265 / H.264 / MJPEG
- obiektyw zmienkoogniskowy 2.7-13.5 mm, motozoom
- funkcje: WDR, Dzień/Noc (ICR), 3DNR, AWB, AGC, BLC, D-ZOOM
- zasięg promienników podczerwieni: do 30 m
- dużo opcji monitoringu sieciowego:
 - podgląd za pośrednictwem Internetu,
 - CMS (DSS/PSS)
 - DMSS
- stopień ochrony: IP67, IK10
- zasilanie: 12VDC, PoE

Przeznaczenie:

Kamera posiada wodoodporną i wandaloodporną obudowę, stanowiącą ochronę sprzętu przed złymi warunkami atmosferycznymi i aktami wandalizmu. Przeznaczona jest do różnorodnych zastosowań wewnętrznych i zewnętrznych. Pozwala ona na montaż sprzętu na suficie i na ścianie. Jest przydatna do obserwacji np. magazynów, biur, hurtowni czy szkół.

Aplikacja mobilna gDMSS

Jest to dedykowana aplikacja do obsługi urządzeń marki Dahua na urządzeniach mobilnych. Umożliwia podgląd zdalny oraz odtwarzanie zarejestrowanego obrazu z wybranym urządzeniem marki Dahua.



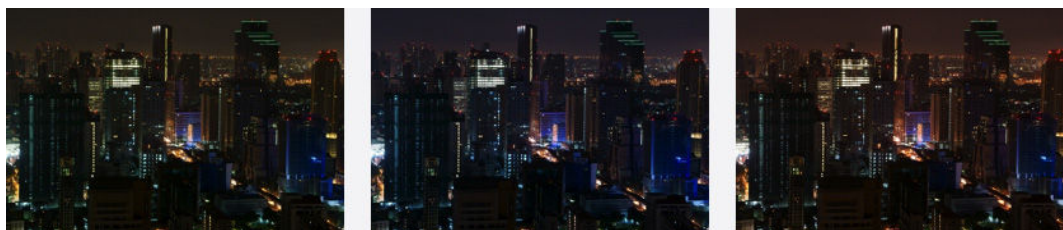
Wybrane funkcje:

1) AGC (Auto Gain Control - automatyczna kontrola wzmocnienia)

Funkcja, dzięki której można uzyskać większy poziom sygnału – szczególnie w warunkach słabego oświetlenia. Obraz staje się wyostrzony, więc jest też bardziej czytelny.

2) AWB (system automatycznego balansu bieli)

Funkcja, dzięki której można uzyskać odpowiednie kolory obrazu - automatycznie dostosowywane są parametry, aby zachować naturalne proporcje odcieni bieli. Obraz staje się bardziej czytelny, rzeczywisty.

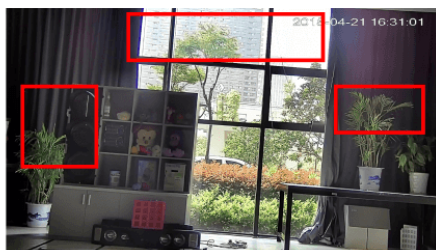


3) WDR (Wide Dynamic Range - szeroki zakres dynamiki)

Dzięki niej poprawimy jakość obrazu, gdyż uzyskujemy optymalny kolor i doświetlenie kadru. Funkcja zmienia parametry miejsc niedoświetlonych oraz prześwietlonych.



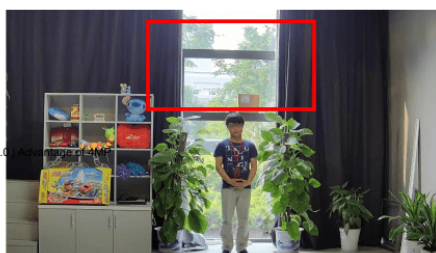
WDR OFF



WDR ON



120dB WDR



140dB WDR

4) DNR (Digital Noise Reduction - cyfrowa redukcja szumów)

Dzięki niej łatwo zredukujemy szumy na obrazie, ale zminimalizujemy niedociągnięcia powstałe w wyniku całkowitego lub niedostatecznego braku światła.



5) BLC (Back Light Compensation - kompensacja światła wstecznego)

Funkcja przydatna w sytuacji, gdy sprzęt ukierunkowany jest na silne światło i pierwszy plan jest zbyt ciemny, przez co też niewyraźny. BLC rozświetla ciemne miejsca, wraz z tłem, dzięki czemu jakość obrazu jest zdecydowanie lepsza.



Camera without BLC



Camera with BLC

Smart PSS (dla komputera)



Oprogramowanie ONVIF (współpraca z większością kamer IP)



Specyfikacja techniczna:

- przetwornik: 1/3" 4MPX PS CMOS
- system skanowania: progresywny
- rozdzielczość: 4 Mpx (2688 x 1520); 3.6 Mpx (2560 x 1440); 3 Mpx (2304 x 1296); 1080p (1920 x 1080); 1.4 Mpx (1280 x 1024); 1.3 Mpx (1280 x 960); 720p (1280 x 720)
- tryby pracy:
 - strumienie główny i pomocniczy mogą występować w dowolnej konfiguracji
 - firmware 2.460.0000.14.R, build : 2017-07-20
 - strumień główny: 2688 x 1520, 2560 x 1440, 2304 x 1296, 1920 x 1080, 1280 x 1024, 1280 x 960, 1280 x 720
 - strumień pomocniczy: 704 x 576, 640 x 480, 352 x 288
- obiektyw zmiennoogniskowy 2.7-13.5 mm, motozoom
- kąt widzenia: 104° - 28°
- zasięg promiennika podczerwieni IR: do 30 m
- stosunek sygnał/szum (S/N): > 50 dB
- obsługa kart Micro SD: do 128GB
- kompresja obrazu: H.265 / H.264 / MJPEG
- przepływność (bitrate):
 - 32 - 10240 kbit/s @ H.264
 - 12 - 8448 kbit/s @ H.265
- prędkość transmisji strumienia głównego:
 - 20 kl/s @ 4.0 Mpx
 - 25 kl/s @ 3.0 Mpx
- interfejs sieciowy: 10/100 Base-T (RJ-45)
- protokoły sieciowe: HTTP, HTTPS, ARP, RTSP, RTP, UDP, RTCP, SMTP, FTP, DHCP, DNS, DDNS, PPPoE, IPv4/IPv6, SNMP, QoS, UPnP, NTP
- wbudowany Web Viewer
- max. liczba użytkowników on-line: 10
- dostęp z mobilny: iOS, Android
- ONVIF: Tak, 16.12
- obudowa: metalowa
- stopień ochrony: IP67, IK10
- temperatura pracy: -30°C ... +60°C
- zasilanie: 12V DC / 710 mA; PoE (802.3af)
- pobór mocy: <8,5 W
- wymiary: Ø 122 x 89 mm

-
- waga: 0.44 kg

W zestawie:

- kamera Dahua IPC-HDBW2431R-ZS-27135 - 1 szt.
- instrukcja.