

Link do produktu: <https://elektronikadomowa.pl/kamera-kopulkowa-ip-dahua-ipc-hdbw1531e-s-0360b-5mpx-36mm-ir30-12vdc-poe-p-8300.html>



KAMERA KOPUŁKOWA IP DAHUA IPC-HDBW1531E-S-0360B 5Mpx 3.6mm IR30 12VDC PoE

Cena brutto	934,80 zł
Cena netto	760,00 zł
Dostępność	Produkt archiwalny
Numer katalogowy	13410
Producent	Dahua
Widzenie w nocy	21-30 m
Rozdzielczość	5 Mpx
Obiektyw	stałogniskowy 3.6 mm

Opis produktu

Kamera kopułkowa DAHUA IP posiada wbudowany przetwornik obrazu o rozdzielczości **5 MPX** oraz obiektyw stałogniskowy **3.6 mm**, który pozwala na dopasowanie kąta widzenia do miejsca obserwacji. Produkt wyposażony jest też w reflektor podczerwieni **z zasięgiem do 30 m**, który zapewnia dobrą widoczność również **w zupełnej ciemności**. Do obsługi sprzętu przydatna będzie też darmowa aplikacja **gDMSS Lite** (system Android - sklep Google Play) lub **iDMSS Lite** (system iOS - sklep App Store). Produkt posiada wodoodporną i wandaloodporną obudowę, stanowiącą ochronę sprzętu przed złymi warunkami atmosferycznymi i aktami wandalizmu. Przeznaczony jest **do różnorodnych zastosowań wewnętrznych i zewnętrznych**. Pozwala ona na montaż sprzętu **na suficie i na ścianie**.

Cechy produktu:

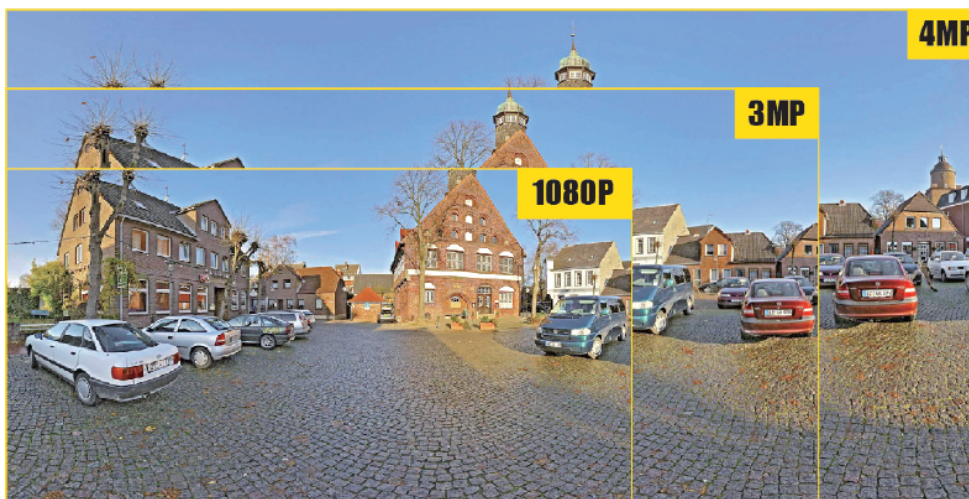
- przetwornik: 1/2.7", 5 MPX PS CMOS
- rozdzielczość: 5 Mpx (2592 x 1944); 4 Mpx (2688 x 1520); 3 Mpx (2304 x 1296); 1080p (1920 x 1080); 1.3 Mpx (1280 x 960); 720p (1280 x 720)
- kompresja wideo: H.265 / H.265+ / H.264 / H.264+ / MJPEG
- obiektyw stałogniskowy 3.6 mm
- kąt widzenia: 78 st.
- obsługa kart Micro SD do 128GB (możliwy zapis lokalny; brak w zestawie)
- możliwość zmiany rozdzielczości, jakości i przepustowości
- funkcje:
 - WDR - 120 dB - szeroki zakres dynamiki oświetlenia
 - 3D-DNR - cyfrowa redukcja szumu w obrazie
 - ROI - poprawianie jakości wybranych fragmentów obrazu
 - BLC/HLC - kompensacja światła tła / silnego światła
 - Detekcja ruchu
 - Konfigurowalne strefy prywatności
 - D-ZOOM - zoom cyfrowy
 - Mirror - odbicie lustrzane obrazu
 - Inteligentna Analiza Obrazu: przekroczenie linii, wtargnięcie
- zasięg promienników podczerwieni: do 30 m
- dużo opcji monitoringu sieciowego:
 - podgląd za pośrednictwem Internetu,
 - CMS (DSS/PSS)
 - DMSS
- stopień ochrony: IP67, IK10

- zasilanie: 12VDC, PoE

Przeznaczenie:

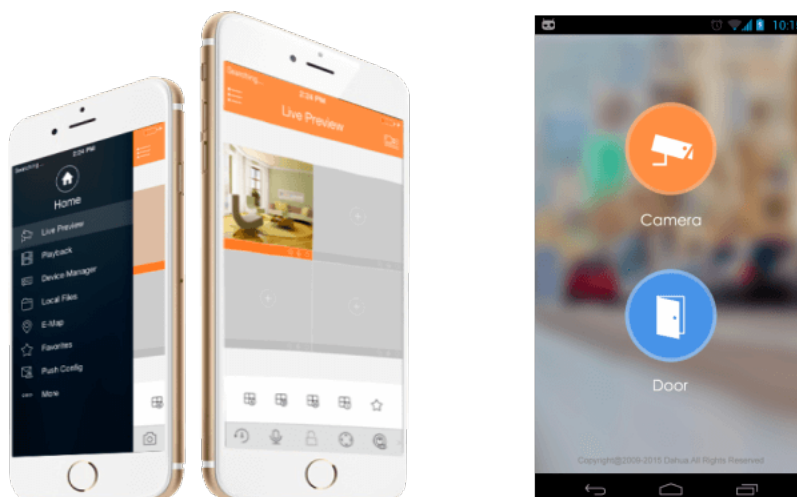
Kamera posiada wodoodporną i wandaloodporną obudowę, stanowiącą ochronę sprzętu przed złymi warunkami atmosferycznymi i aktami wandalizmu. Przeznaczona jest do różnorodnych zastosowań wewnętrznych i zewnętrznych. Pozwala ona na montaż sprzętu na suficie i na ścianie. Jest przydatna do obserwacji np. magazynów, biur, hurtowni czy szkół.

Jakość obrazu:



Aplikacja mobilna gDMSS

Jest to dedykowana aplikacja do obsługi urządzeń marki Dahua na urządzeniach mobilnych. Umożliwia podgląd zdalny oraz odtwarzanie zarejestrowanego obrazu z wybranym urządzeniem marki Dahua.



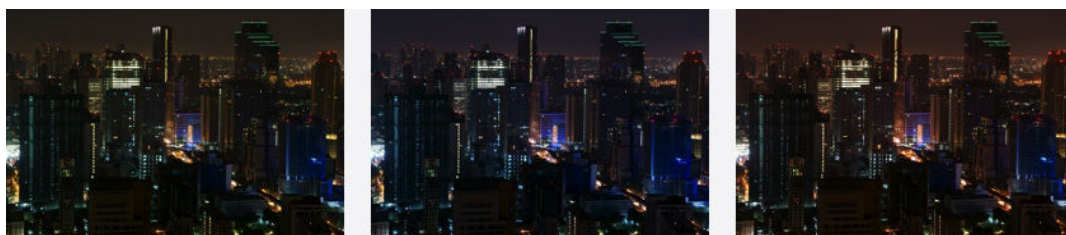
Wybrane funkcje:

1) AGC (Auto Gain Control - automatyczna kontrola wzmocnienia)

Funkcja, dzięki której można uzyskać większy poziom sygnału – szczególnie w warunkach słabego oświetlenia. Obraz staje się wyostrzony, więc jest też bardziej czytelny.

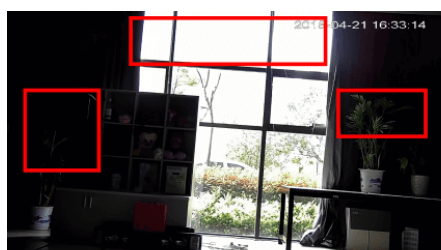
2) AWB (system automatycznego balansu bieli)

Funkcja, dzięki której można uzyskać odpowiednie kolory obrazu - automatycznie dostosowywane są parametry, aby zachować naturalne proporcje odcieni bieli. Obraz staje się bardziej czytelny, rzeczywisty.

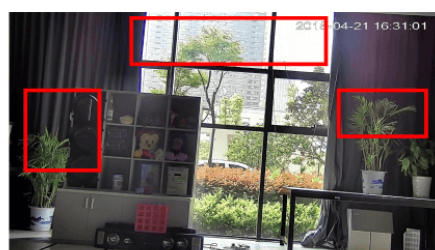


3) WDR (Wide Dynamic Range - szeroki zakres dynamiki)

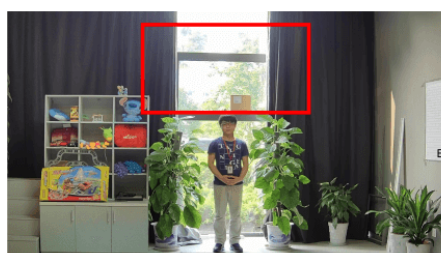
Dzięki niej poprawimy jakość obrazu, gdyż uzyskujemy optymalny kolor i doświetlenie kadru. Funkcja zmienia parametry miejsc niedoświetlonych oraz prześwietlonych.



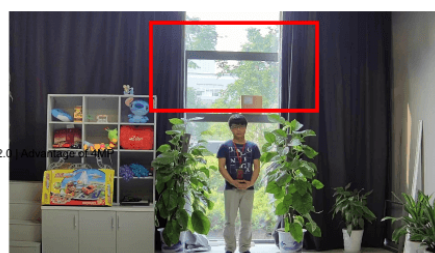
WDR OFF



WDR ON



120dB WDR



140dB WDR

4) DNR (Digital Noise Reduction - cyfrowa redukcja szumów)

Dzięki niej łatwo zredukujemy szумы na obrazie, ale zminimalizujemy niedociągnięcia powstałe w wyniku całkowitego lub niedostatecznego braku światła.



5) BLC (Back Light Compensation - kompensacja światła wstecznego)

Funkcja przydatna w sytuacji, gdy sprzęt ukierunkowany jest na silne światło i pierwszy plan jest zbyt ciemny, przez co też niewyraźny. BLC rozświetla ciemne miejsca, wraz z tłem, dzięki czemu jakość obrazu jest zdecydowanie lepsza.



Camera without BLC

Camera with BLC

Smart PSS (dla komputera)



Oprogramowanie ONVIF (współpraca z większością kamer IP)



Specyfikacja techniczna:

- standard: TCP/IP
- przetwornik: 1/2.7" 5MPX Progressive Scan CMOS
- rozdzielczość: 5 Mpx (2592 x 1944); 4 Mpx (2688 x 1520); 3 Mpx (2304 x 1296); 1080p (1920 x 1080); 1.3 Mpx (1280 x 960); 720p (1280 x 720)
- kompresja wideo: H.265 / H.265+ / H.264 / H.264+ / MJPEG
- tryby pracy:
 - strumień główny i pomocniczy mogą występować w dowolnej konfiguracji
 - firmware 2.622.0000000.23.R, build: 2018-03-30
 - strumień główny: 2592 x 1944, 2688 x 1520, 2304 x 1296, 1920 x 1080, 1280 x 960, 1280 x 720
 - strumień pomocniczy: 704 x 576, 640 x 480, 352 x 288
- obiektyw stałogniskowy: 3.6 mm
- kąt widzenia: 78°
- zasięg oświetlacza podczerwieni IR: do 30 m
- stosunek sygnał/szum (S/N): > 50 dB
- przepływność (bitrate):
 - 32 ... 10240 kbit/s - H.264
 - 12 ... 8448 kbit/s - H.265
- prędkość transmisji strumienia głównego:

-
- 15 kl/s @ 2592 x 1944
 - 25 kl/s @ 2304 x 1296
 - interfejs sieciowy: 10/100 Base-T (RJ-45)
 - protokoły sieciowe: HTTP, HTTPS, TCP, ARP, RTSP, RTP, UDP, SMTP, FTP, DHCP, DNS, DDNS, PPPoE, IPv4/IPv6, QoS, UPnP, NTP, Bonjour, IEEE 802.1x, Multicast, ICMP, IGMP
 - WEB Server: wbudowany
 - max. liczba użytkowników on-line: 20
 - ONVIF: 16.12
 - obudowa: dome - metalowa
 - kolor: biały
 - stopień ochrony: IP67, IK10
 - temperatura pracy: -30 °C ... 60 °C
 - zasilanie: 12VDC / 350 mA; PoE (802.3af)
 - pobór prądu: <4.2 W
 - wymiary: Ø 110 x 81 mm
 - waga: 0,344 kg



W zestawie:

- kamera Dahua IPC-HDBW1531E-S-0360B - 1 szt.