

Link do produktu: <https://elektronikadomowa.pl/kamera-kopulkowa-ip-dahua-ipc-hdbw1431ep-0280b-4mpx-28mm-ir30-12vdc-poe-p-5045.html>



KAMERA KOPUŁKOWA IP DAHUA IPC-HDBW1431EP-0280B 4Mpx 2.8mm IR30 12VDC PoE

Cena brutto	836,40 zł
Cena netto	680,00 zł
Dostępność	Produkt archiwalny
Numer katalogowy	10633
Producent	Dahua

Opis produktu

Kamera kopułkowa DAHUA IP posiada wbudowany przetwornik obrazu o rozdzielczości **4 MPX** oraz obiektyw stałoogniskowy **2.8 mm**, który pozwala na uzyskanie szerokiego kąta widzenia. Wbudowany reflektor podczerwieni Smart IR posiada maksymalny **zasięg do 30 m**, więc zapewni dobrą widoczność również **w zupełnej ciemności**. Produkt posiada wodoodporną i wandaloodporną obudowę, stanowiącą ochronę sprzętu przed złymi warunkami atmosferycznymi i aktami wandalizmu. Przeznaczony jest **do różnorodnych zastosowań wewnętrznych i zewnętrznych**. Pozwala ona na montaż sprzętu **na suficie i na ścianie**.

Cechy produktu:

- przetwornik: 1/3", 4 MPX PS CMOS
- ilość klatek: 20 kl/s @4MPX
- obiektyw
- funkcje: DWDR, AWB, AGC, BLC, 3DNR, Dzień/Noc (ICR)
- zasięg promienników podczerwieni: do 30 m
- dużo opcji monitoringu sieciowego:
 - podgląd za pośrednictwem Internetu,
 - CMS (DSS/PSS)
 - DMSS
- stopień ochrony: IP67, IK10
- zasilanie: 12VDC, PoE

Przeznaczenie:

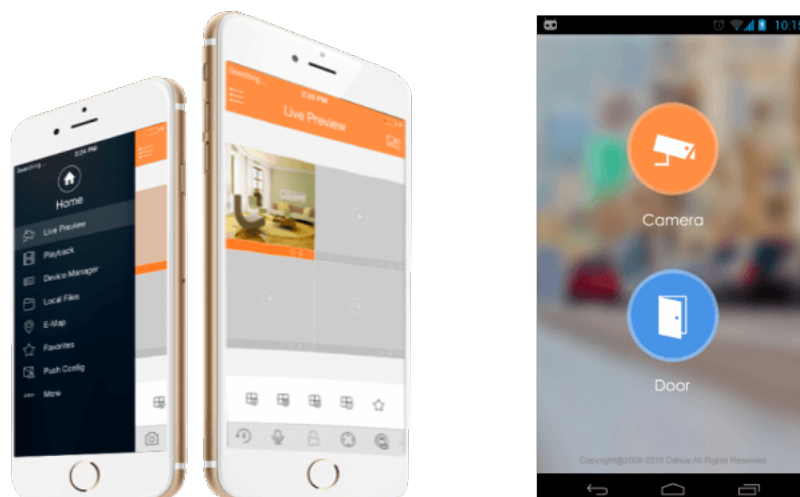
Kamera posiada wodoodporną i wandaloodporną obudowę, stanowiącą ochronę sprzętu przed złymi warunkami atmosferycznymi i aktami wandalizmu. Przeznaczona jest do różnorodnych zastosowań wewnętrznych i zewnętrznych. Pozwala ona na montaż sprzętu na suficie i na ścianie. Jest przydatna do obserwacji np. magazynów, biur, hurtowni czy szkół.

Jakość obrazu:



Aplikacja mobilna

Jest to dedykowana aplikacja do obsługi urządzeń marki Dahua na urządzeniach mobilnych. Umożliwia podgląd zdalny oraz odtwarzanie zarejestrowanego obrazu z wybranym urządzeniem marki Dahua.



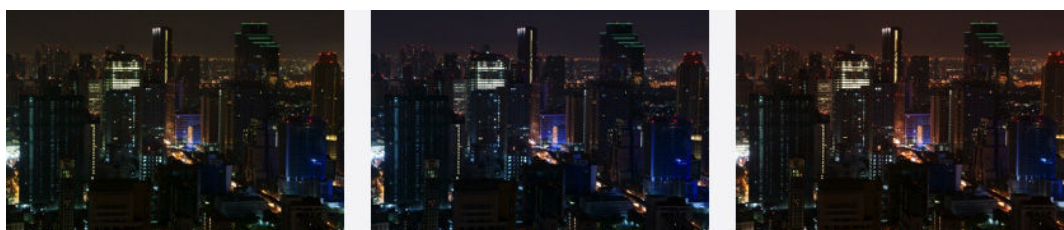
Wybrane funkcje:

1) AGC (Auto Gain Control - automatyczna kontrola wzmocnienia)

Funkcja, dzięki której można uzyskać większy poziom sygnału – szczególnie w warunkach słabego oświetlenia. Obraz staje się wyostrzony, więc jest też bardziej czytelny.

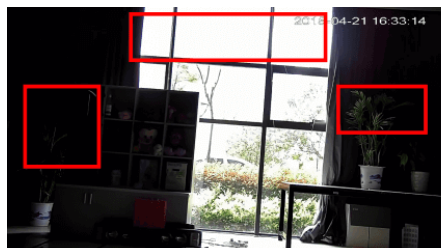
2) AWB (system automatycznego balansu bieli)

Funkcja, dzięki której można uzyskać odpowiednie kolory obrazu - automatycznie dostosowywane są parametry, aby zachować naturalne proporcje odcieni bieli. Obraz staje się bardziej czytelny, rzeczywisty.

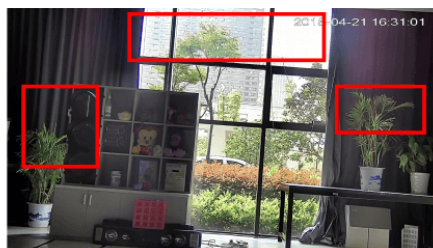


3) WDR (Wide Dynamic Range - szeroki zakres dynamiki)

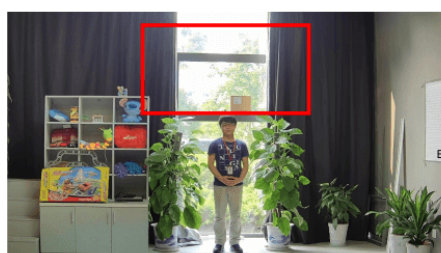
Dzięki niej poprawimy jakość obrazu, gdyż uzyskujemy optymalny kolor i doświetlenie kadru. Funkcja zmienia parametry miejsc niedoświetlonych oraz prześwietlonych.



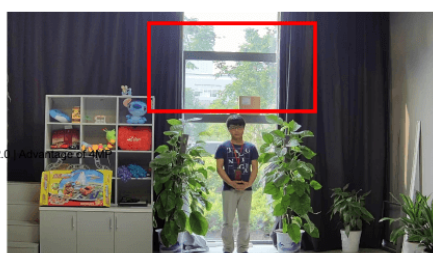
WDR OFF



WDR ON



120dB WDR



140dB WDR

4) DNR (Digital Noise Reduction - cyfrowa redukcja szumów)

Dzięki niej łatwo zredukujemy szumy na obrazie, ale zminimalizujemy niedociągnięcia powstałe w wyniku całkowitego lub niedostatecznego braku światła.



DNR OFF



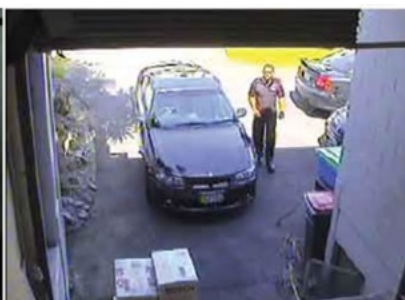
DNR ON

5) BLC (Back Light Compensation - kompensacja światła wstecznego)

Funkcja przydatna w sytuacji, gdy sprzęt ukierunkowany jest na silne światło i pierwszy plan jest zbyt ciemny, przez co też niewyraźny. BLC rozświetla ciemne miejsca, wraz z tłem, dzięki czemu jakość obrazu jest zdecydowanie lepsza.



Camera without BLC



Camera with BLC

Smart PSS (dla komputera)



Oprogramowanie ONVIF (współpraca z większością kamer IP)



Specyfikacja techniczna:

- przetwornik: 1/3 " 4 MPX Sony CMOS
- system skanowania: progresywny
- rozdzielczość: 2688 x 1520 (4Mpx) , 2560 x 1440 (3.6 Mpx), 2304 x 1296 (3 Mpx), 1920 x 1080 (1080p), 1280 x 1024 (1.4 Mpx), 1280 x 960 (1.3 Mpx), 1280 x 720 (720p)
- obiektyw stałoogniskowy 2.8 mm
- kąt widzenia: 104°
- strumień główny : 2688 x 1520, 2560 x 1440, 2304 x 1296, 1920 x 1080, 1280 x 1024, 1280 x 960, 1280 x 720
- strumień pomocniczy : 704 x 576, 640 x 480, 352 x 288
- zasięg promiennika podczerwieni IR: do 30 m
- stosunek sygnał/szum (S/N): > 50 dB
- kompresja obrazu: H.265+ / H.265 / H.264+ / H.264
- przepływność (bitrate): 32 ... 10240 kbit/s – H.264 12 ... 8448 kbit/s – H.265
- prędkość transmisji strumienia głównego: 20 kl/s @4MPX 25 kl/s @3.6 MPX
- interfejs sieciowy: 10/100 Base-T (RJ-45)
- protokoły sieciowe: HTTP, HTTPS, TCP, ARP, RTSP, RTP, UDP, SMTP, FTP, DHCP, DNS, DDNS, PPPoE, IPv4/IPv6, QoS, UPnP, NTP, Multicast, Bonjour, 802.1x, Multicast, ICMP, IGMP
- max. liczba użytkowników on-line: 20
- dostęp z mobilny: iPhone, iPad, Android
- ONVIF: 16.12
- wybrane funkcje: 3D-DNR DWDR ICR BLC HLC AGC detekcja ruchu D-zoom Mirror
- stopień ochrony: IP67, IK10
- temperatura pracy: -30°C ... +60°C
- zasilanie: PoE (802.3af), 12 V DC
- pobór mocy: ≤ 4.58 W
- wymiary: Φ 110 x 81 mm
- waga: 0.336 kg

W zestawie:

- kamera Dahua IPC-HDBW1431EP-0280B - 1 szt.
- instrukcja.

