

Link do produktu: <https://elektronikadomowa.pl/kamera-kopulkowa-ip-dahua-ipc-hdbw1431e-s-0280b-4mpx-28mm-ir30-12vdc-poe-p-8297.html>



## KAMERA KOPUŁKOWA IP DAHUA IPC-HDBW1431E-S-0280B 4Mpx 2.8mm IR30 12VDC PoE

Cena brutto	<b>842,55 zł</b>
Cena netto	<b>685,00 zł</b>
Dostępność	<b>Produkt archiwalny</b>
Numer katalogowy	<b>13407</b>
Producent	<b>Dahua</b>
Widzenie w nocy	<b>21-30 m</b>
Rozdzielczość	<b>4 Mpx (2K)</b>
Obiektyw	<b>stałogniskowy 2.8 mm</b>

### Opis produktu

**Kamera kopułkowa DAHUA IP** posiada wbudowany przetwornik obrazu o rozdzielczości **4 MPX** oraz obiektyw stałogniskowy **2.8 mm**, który pozwala na uzyskanie szerokiego kąta widzenia. Wbudowany reflektor podczerwieni Smart IR posiada maksymalny **zasięg do 30 m**, więc zapewni dobrą widoczność również **w zupełnej ciemności**. Produkt posiada wodoodporną i wandaloodporną obudowę, stanowiącą ochronę sprzętu przed złymi warunkami atmosferycznymi oraz aktami wandalizmu. Przeznaczony jest **do różnorodnych zastosowań wewnętrznych i zewnętrznych**. Pozwala ona na montaż sprzętu **na suficie i na ścianie**.

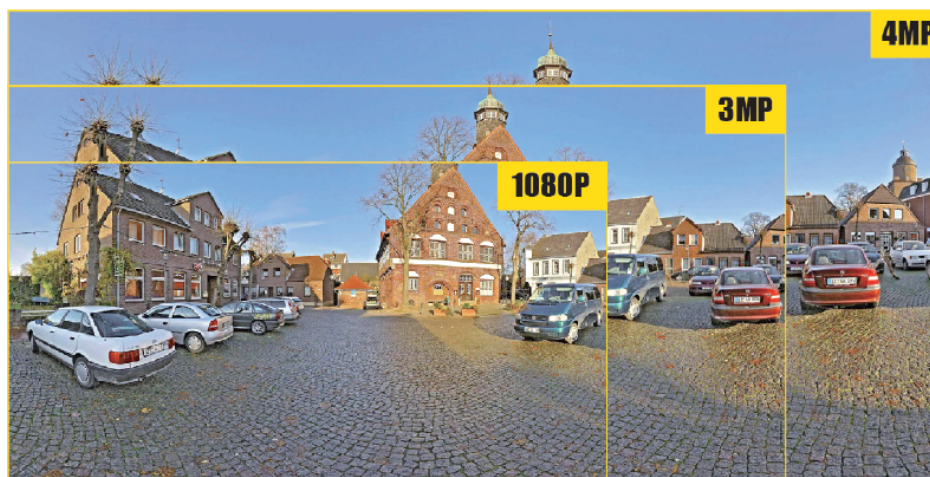
### Cechy produktu:

- przetwornik: 1/3", 4 MPX PS CMOS
- rozdzielczość: 4MPX (2688 x 1520); 3MPX (2304 x 1296); 1080p (1920 x 1080); 1.3MPX (1280 x 960); 720p (1280 x 720)
- obiektyw
- zliwość zmiany rozdzielczości, jakości i przepustowości
- funkcje:
  - WDR - 120 dB - szeroki zakres dynamiki oświetlenia
  - 3D-DNR - cyfrowa redukcja szumu w obrazie
  - ROI - poprawianie jakości wybranych fragmentów obrazu
  - BLC/HLC - kompensacja światła tła / silnego światła
  - Detekcja ruchu
  - Strefy prywatności (do 4)
  - AGC - automatyczna regulacja wzmocnienia obrazu
  - Mirror - odbicie lustrzane obrazu
  - Inteligentna Analiza Obrazu: wtargnięcie, przekroczenie linii
- zasięg promienników podczerwieni: do 30 m
- dużo opcji monitoringu sieciowego:
  - podgląd za pośrednictwem Internetu,
  - CMS (DSS/PSS)
  - DMSS
- stopień ochrony: IP67, IK10
- zasilanie: 12VDC, PoE

### Przeznaczenie:

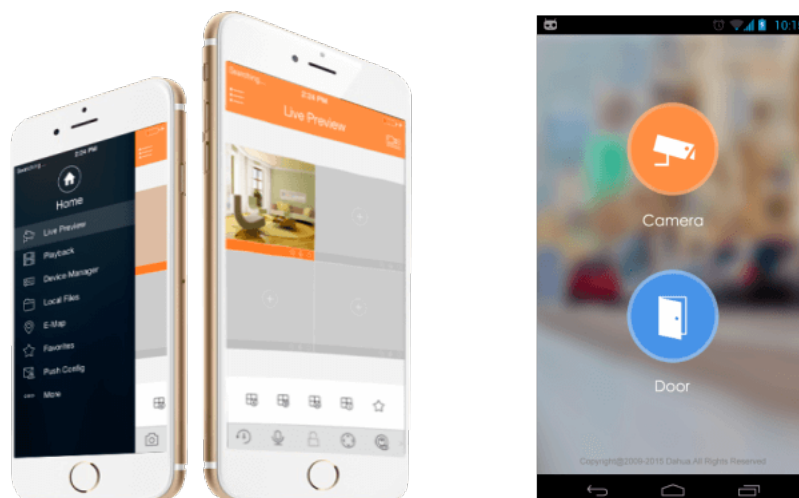
Kamera posiada wodoodporną i wandaloodporną obudowę, stanowiącą ochronę sprzętu przed złymi warunkami atmosferycznymi i aktami wandalizmu. Przeznaczona jest do różnorodnych zastosowań wewnętrznych i zewnętrznych. Pozwala ona na montaż sprzętu na suficie i na ścianie. Jest przydatna do obserwacji np. magazynów, biur, hurtowni czy szkół.

#### Jakość obrazu:



#### Aplikacja mobilna gDMSS

Jest to dedykowana aplikacja do obsługi urządzeń marki Dahua na urządzeniach mobilnych. Umożliwia podgląd zdalny oraz odtwarzanie zarejestrowanego obrazu z wybranym urządzeniem marki Dahua.



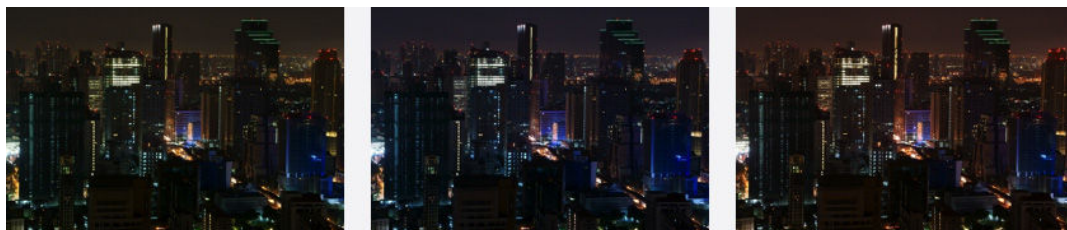
#### Wybrane funkcje:

##### 1) AGC (Auto Gain Control - automatyczna kontrola wzmocnienia)

Funkcja, dzięki której można uzyskać większy poziom sygnału – szczególnie w warunkach słabego oświetlenia. Obraz staje się wyostrzony, więc jest też bardziej czytelny.

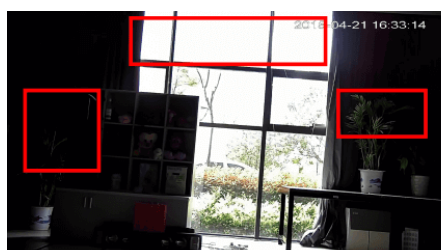
##### 2) AWB (system automatycznego balansu bieli)

Funkcja, dzięki której można uzyskać odpowiednie kolory obrazu - automatycznie dostosowywane są parametry, aby zachować naturalne proporcje odcieni bieli. Obraz staje się bardziej czytelny, rzeczywisty.

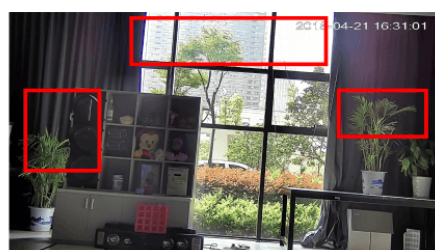


### 3) WDR (Wide Dynamic Range - szeroki zakres dynamiki)

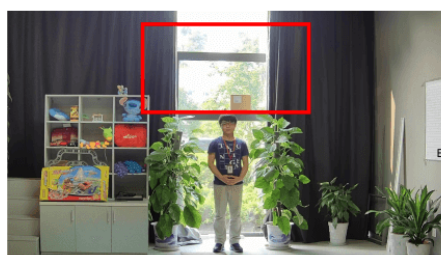
Dzięki niej poprawimy jakość obrazu, gdyż uzyskujemy optymalny kolor i doświetlenie kadru. Funkcja zmienia parametry miejsc niedoświetlonych oraz prześwietlonych.



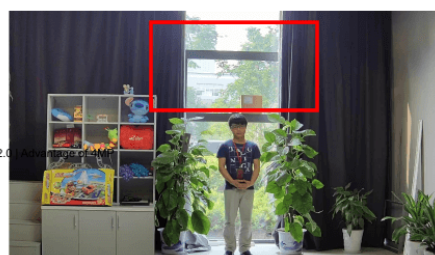
WDR OFF



WDR ON



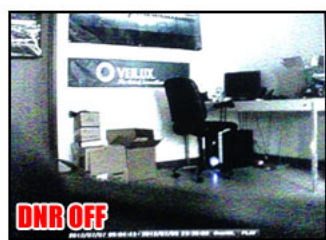
120dB WDR



140dB WDR

### 4) DNR (Digital Noise Reduction - cyfrowa redukcja szumów)

Dzięki niej łatwo zredukujemy szumy na obrazie, ale zminimalizujemy niedociągnięcia powstałe w wyniku całkowitego lub niedostatecznego braku światła.



### 5) BLC (Back Light Compensation - kompensacja światła wstecznego)

Funkcja przydatna w sytuacji, gdy sprzęt ukierunkowany jest na silne światło i pierwszy plan jest zbyt ciemny, przez co też niewyraźny. BLC rozświetla ciemne miejsca, wraz z tłem, dzięki czemu jakość obrazu jest zdecydowanie lepsza.



Camera without BLC

Camera with BLC

### Smart PSS (dla komputera)



### Oprogramowanie ONVIF (współpraca z większością kamer IP)



### Specyfikacja techniczna:

- przetwornik: 1/3 " 4 MPX Sony CMOS
- system skanowania: progresywny
- rozdzielczość: 4MPX (2688 x 1520); 3MPX (2304 x 1296); 1080p (1920 x 1080); 1.3MPX (1280 x 960); 720p (1280 x 720)
- obiektyw stałogniskowy 2.8 mm
- kąt widzenia: 104°
- tryby pracy:
  - strumień główny i pomocniczy mogą występować w dowolnej konfiguracji
  - firmware 2.622.0000000.23.R, build: 2018-03-30
  - strumień główny: 2688 x 1520, 2304 x 1296, 1920 x 1080, 1280 x 960, 1280 x 720
  - strumień pomocniczy: 704 x 576, 640 x 480, 352 x 288
- zasięg promiennika podczerwieni IR: do 30 m
- stosunek sygnał/szum (S/N): > 50 dB
- obsługa kart Micro SD do 128GB (możliwy zapis lokalny; brak w zestawie)
- kompresja obrazu: H.265 / H.265+ / H.264 / H.264+ / MJPEG
- przepływność (bitrate):
  - 32 ... 10240 kbit/s - H.264
  - 12 ... 8448 kbit/s - H.265

- 
- prędkość transmisji strumienia głównego:
    - 20 kl/s @ 2688 x 1520
    - 25 kl/s @ 2304 x 1296
  - interfejs sieciowy: 10/100 Base-T (RJ-45)
  - protokoły sieciowe: HTTP, TCP, ARP, RTSP, RTP, UDP, SMTP, FTP, DHCP, DNS, DDNS, PPPoE, IPv4/IPv6, QoS, UPnP, NTP, Multicast
  - max. liczba użytkowników on-line: 20
  - dostęp z mobilny: iPhone, iPad, Android
  - ONVIF: 16.12
  - stopień ochrony: IP67, IK10
  - temperatura pracy: -30°C ... +60°C
  - zasilanie: 12V DC / 380 mA; PoE (802.3af)
  - pobór mocy: < 4.6 W
  - wymiary:  $\Phi$  110 x 81 mm
  - waga: 0.3 kg



**W zestawie:**

- kamera Dahua IPC-HDBW1431E-S-0280B - 1 szt.
- instrukcja.