

Link do produktu: <https://elektronikadomowa.pl/kamera-kopulkowa-ip-dahua-ipc-hdbw1320e-w-0280b-3mpx-28mm-ir30-wi-fi-12vdc-p-2204.html>



KAMERA KOPUŁKOWA IP DAHUA IPC-HDBW1320E-W-0280B 3Mpx 2.8mm IR30 Wi-Fi 12VDC

Cena brutto	441,00 zł
Cena netto	358,54 zł
Dostępność	Produkt archiwalny
Numer katalogowy	IPC-HDBW1320E-W-0280B
Producent	Dahua

Opis produktu

Kamera kopułkowa DAHUA IP posiada wbudowany przetwornik obrazu o rozdzielczości **3 MPX** oraz obiektyw stałoogniskowy **2.8 mm**. Produkt wyposażony jest też w reflektor podczerwieni **z zasięgiem do 30 m**, który zapewnia dobrą widoczność także w zupełnej ciemności.

Jest to nowoczesny sprzęt, który posiada wbudowany **moduł WiFi**, dzięki któremu nie wymaga połączenia kablowego do z sieci lokalną.

Produkt posiada wodoodporną i wandaloodporną obudowę, zapewniającą ochronę sprzętu przed zniszczeniem.

Przeznaczony jest **do różnorodnych zastosowań**. Pozwala ona na montaż sprzętu **na suficie i na ścianie**.

Cechy produktu:

- przetwornik: 1/3", 3 MPX Progressive scan, CMOS
- ilość klatek: 20fps@3M(2048×1536) & 25/30fps@1080P(1920×1080)
- kompresja wideo: H.264 i MJPEG
- obiektyw stałoogniskowy 2.8 mm
- funkcje: WDR, Dzień/noc (ICR), 3DNR, AWB, AGC, BLC
- moduł WiFi
- wejście na karte MicroSD (do 128 Gb, brak w zestawie)
- zasięg promienników podczerwieni: do 30 m
- dużo opcji monitoringu sieciowego:
 - podgląd za pośrednictwem Internetu,
 - CMS (DSS/PSS)
 - DMSS
- stopień ochrony: IP67, IK10
- zasilanie: 12VDC

Przeznaczenie:

Kamera posiada wodoodporną i wandaloodporną obudowę, zapewniającą ochronę sprzętu przed zniszczeniem. Przeznaczona jest do różnorodnych zastosowań. Pozwala ona na montaż sprzętu na suficie i na ścianie. Jest przydatna do obserwacji np. magazynów, biur, hurtowni czy szkół.

Jakość obrazu:

Kamera ma możliwość zapisu obrazu nawet do 3M.



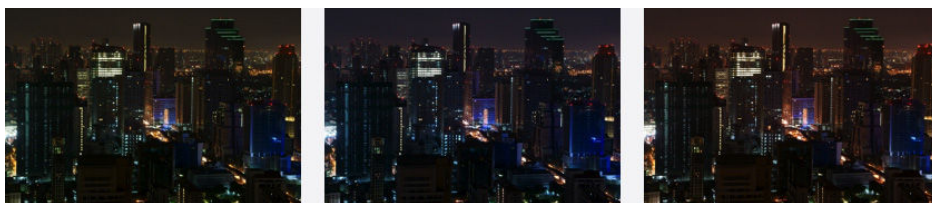
Wybrane funkcje:

1) AGC (Auto Gain Control - automatyczna kontrola wzmocnienia)

Funkcja, dzięki której można uzyskać większy poziom sygnału – szczególnie w warunkach słabego oświetlenia. Obraz staje się wyostrzony, więc jest też bardziej czytelny.

2) AWB (system automatycznego balansu bieli)

Funkcja, dzięki której można uzyskać odpowiednie kolory obrazu - automatycznie dostosowywane są parametry, aby zachować naturalne proporcje odcieni bieli. Obraz staje się bardziej czytelny, rzeczywisty.

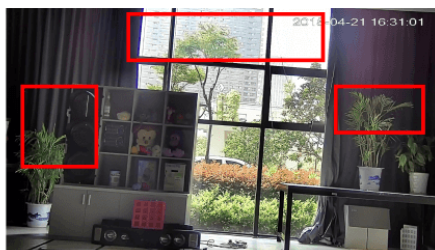


3) WDR (Wide Dynamic Range - szeroki zakres dynamiki)

Dzięki niej poprawimy jakość obrazu, gdyż uzyskujemy optymalny kolor i doświetlenie kadru. Funkcja zmienia parametry miejsc niedoświetlonych oraz prześwietlonych.



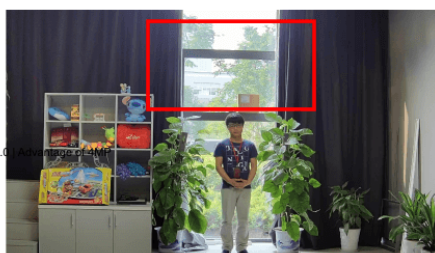
WDR OFF



WDR ON



120dB WDR



140dB WDR

4) DNR (Digital Noise Reduction - cyfrowa redukcja szumów)

Dzięki niej łatwo zredukujemy szumy na obrazie, ale zminimalizujemy niedociągnięcia powstałe w wyniku całkowitego lub niedostatecznego braku światła.



5) BLC (Back Light Compensation - kompensacja światła wstecznego)

Funkcja przydatna w sytuacji, gdy sprzęt ukierunkowany jest na silne światło i pierwszy plan jest zbyt ciemny, przez co też niewyraźny. BLC rozświetla ciemne miejsca, wraz z tłem, dzięki czemu jakość obrazu jest zdecydowanie lepsza.



Smart PSS (dla komputera)



DMSS (dla urządzeń mobilnych)



Oprogramowanie ONVIF (współpraca z większością kamer IP)



Specyfikacja techniczna:

- przetwornik obrazu: 1/3" 3MPX CMOS
- standard: TCP/IP
- efektywna liczba pikseli: 2304 (poz.) x 1536 (pion.)
- system skanowania: progresywny
- rozdzielczość: 2304 x 1296 - 3.0 Mpx, 1920 x 1080 - 1080p, 1280 x 960 - 1.3 Mpx, 1280 x 720 - 720p, 640 x 480 - 0.3 Mpx
- tryby pracy: strumień główny i pomocniczy mogą występować w dowolnej konfiguracji (Firmware 2.400.0000.5.R, build : 2016-07-01)
 - strumień główny: 2304 x 1296, 1920 x 1080, 1280 x 960, 1280 x 720, 640 x 480

-
- strumień pomocniczy: 640 x 480, 320 x 240
 - max. zasięg diod LED podczerwieni: 30 m
 - dzień/noc: Automatyczny (ICR) / Kolor / Czarno-biały
 - funkcja: BLC, HLC, DWDR, AWB, regulacja wzmocnienia, 3D DNR, strefy prywatności (do 4), D-ZOOM, Mirror
 - obiektyw stałogniskowy: 2.8mm
 - stosunek sygnał/szum (S/N): > 50 dB
 - kąt widzenia: 100°
 - kompresja wideo: H.264 / MJPEG
 - przepływność (bitrate): 32 ... 10240 kbit/s - H.264
 - prędkość transmisji strumienia głównego: 20 kl/s @ 2304 x 1296 25 kl/s @ 1920 x 1080
 - interfejs sieciowy: 10/100 Base-T (RJ-45)
 - protokoły sieciowe: IPv4/IPv6, HTTP, HTTPS, SSL, TCP/IP, UDP, UPnP, ICMP, IGMP, SNMP, RTSP, RTP, SMTP, NTP, DHCP, DNS, PPPOE, DDNS, FTP, IP Filter, QoS, Bonjour
 - WEB Server: wbudowany
 - max. liczba użytkowników on-line:: 20
 - ONVIF:: 2.42
 - moduł Wi-Fi - IEEE 802.11 b/g/n, zasięg : 50 m (otwarta przestrzeń)
 - dostęp z telefonu komórkowego: Port: 37777 lub dostęp przez chmurę (P2P), Darmowa aplikacja gDMSS Lite (Android), Easy4IP (Android / iOS), iDMSS Lite (iOS)
 - gniazdo pamięci: karta Micro SD (do 128 Gb, brak w zestawie)
 - temperatura pracy: -30°C~+60°C
 - stopień ochrony: IP67, IK10
 - zasilanie: 12V DC / 460 mA
 - pobór prądu: <5.5W (wł.podczerwień)
 - wymiary: Φ110 mm × 81 mm
 - waga: 0,400 kg

W zestawie:

- kamera Dahua IPC-HDBW1320E-W-0280B - 1 szt.