

Link do produktu: <https://elektronikadomowa.pl/kamera-kopulkowa-ip-dahua-ipc-hdbw1230e-0280b-black-2mpx-28mm-ir30-12vdc-poe-p-7376.html>



KAMERA KOPUŁKOWA IP DAHUA IPC-HDBW1230E-0280B-BLACK 2Mpx 2.8mm IR30 12VDC PoE

Cena brutto	436,60 zł
Cena netto	354,96 zł
Dostępność	Produkt archiwalny
Numer katalogowy	12514
Producent	Dahua

Opis produktu

Produkt archiwalny

Kamera kopułkowa DAHUA IP posiada wbudowany przetwornik obrazu o rozdzielczości **2 MPX** oraz obiektyw stałoogniskowy **2.8 mm**. Produkt wyposażony jest też w reflektor podczerwieni **z zasięgiem do 30 m**. Atutem kamery jest też możliwość pracy w chmurze **Easy4IP** - możliwość podłączenia urządzenia do internetu bez konieczności posiadania standardowego łącza i wykonywania skomplikowanej konfiguracji. Do obsługi sprzętu przydatna będzie też darmowa aplikacja **gDMSS Lite** (system Android - sklep Google Play) lub **iDMSS Lite** system iOS - sklep App Store).

Produkt posiada wodoodporną i wandaloodporną obudowę, stanowiącą ochronę sprzętu przed złymi warunkami atmosferycznymi i aktami wandalizmu. Przeznaczony jest **do różnorodnych zastosowań wewnętrznych i zewnętrznych**. Pozwala ona na montaż sprzętu **na suficie i na ścianie**.

Cechy produktu:

- przetwornik: 1/2.7", 2 MPX Progressive scan, CMOS
- ilość klatek: 25 kl/s @1080p
- kompresja wideo: H.264+/H.264/H.265+/H.265
- obiektyw stałoogniskowy 2.8 mm
- funkcje: DWDR, Dzień/noc (ICR), 3DNR, AWB, AGC, BLC
- zasięg promienników podczerwieni: do 30 m
- dużo opcji monitoringu sieciowego:
 - podgląd za pośrednictwem Internetu,
 - CMS (DSS/PSS)
 - DMSS
- stopień ochrony: IP67, IK10
- zasilanie: 12VDC, PoE

* Kamera dostępna także w kolorze białym (IPC-HDBW1230EP-0280).

Przeznaczenie:

Kamera posiada wodoodporną i wandaloodporną obudowę, stanowiącą ochronę sprzętu przed złymi warunkami atmosferycznymi i aktami wandalizmu. Przeznaczona jest do różnorodnych zastosowań wewnętrznych i zewnętrznych. Pozwala ona na montaż sprzętu na suficie i na ścianie. Jest przydatna do obserwacji np. magazynów, biur, hurtowni czy szkół.

Jakość obrazu:



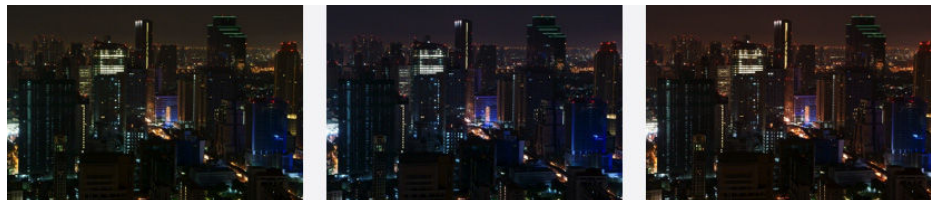
Wybrane funkcje:

1) AGC (Auto Gain Control - automatyczna kontrola wzmocnienia)

Funkcja, dzięki której można uzyskać większy poziom sygnału - szczególnie w warunkach słabego oświetlenia. Obraz staje się wyostrojony, więc jest też bardziej czytelny.

2) AWB (system automatycznego balansu bieli)

Funkcja, dzięki której można uzyskać odpowiednie kolory obrazu - automatycznie dostosowywane są parametry, aby zachować naturalne proporcje odcieni bieli. Obraz staje się bardziej czytelny, rzeczywisty.

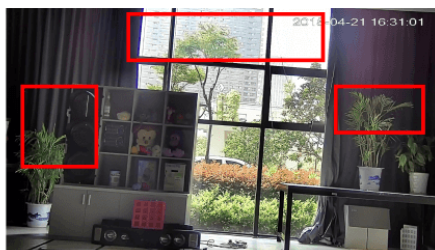


3) WDR (Wide Dynamic Range - szeroki zakres dynamiki)

Dzięki niej poprawimy jakość obrazu, gdyż uzyskujemy optymalny kolor i doświetlenie kadru. Funkcja zmienia parametry miejsc niedoświetlonych oraz prześwietlonych.



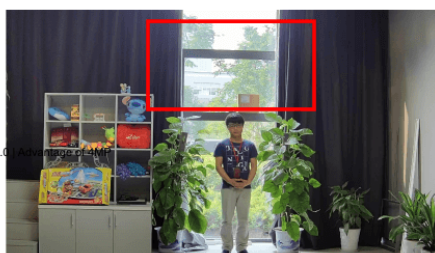
WDR OFF



WDR ON



120dB WDR



140dB WDR

4) DNR (Digital Noise Reduction - cyfrowa redukcja szumów)

Dzięki niej łatwo zredukujemy szumy na obrazie, ale zminimalizujemy niedociągnięcia powstałe w wyniku całkowitego lub niedostatecznego braku światła.



5) BLC (Back Light Compensation - kompensacja światła wstecznego)

Funkcja przydatna w sytuacji, gdy sprzęt ukierunkowany jest na silne światło i pierwszy plan jest zbyt ciemny, przez co też niewyraźny. BLC rozświetla ciemne miejsca, wraz z tłem, dzięki czemu jakość obrazu jest zdecydowanie lepsza.



Smart PSS (dla komputera)



DMSS (dla urządzeń mobilnych)



Oprogramowanie ONVIF (współpraca z większością kamer IP)



Specyfikacja techniczna:

- przetwornik: 1/2.7 " 2 MPX PS CMOS
- system skanowania: progresywny
- rozdzielczość: 1920 x 1080 (1080p), 1280 x 960 (1.3 Mpx), 1280 x 720 (720p), 704 x 576 / 704 x 480 (D1), 352 x 288 / 352 x 240 (CIF)
- obiektyw stałoogniskowy 2.8 mm/F2.0
- kąt widzenia: 110°
- strumień główny: 2M (1~25 fps)
- strumień pomocniczy : D1/CIF (1~25/30 fps)
- szybkość elektronicznej migawki: automatyczne/ręczne, 1s ~1/10000s
- min. oświetlenie: 0.1 Lux/F2.0 (kolor) 0Lux/F2.0 (IR wł.)
- zasięg promiennika podczerwieni IR: do 30 m
- wybrane funkcje: 3D-DNR DWDR ICR BLC HLC AGC detekcja ruchu balans bieli (automatyczny/ręczny)

-
- regulacja wzmocnienia: automatyczny/ręczny strefy prywatności (4)
 - tryb korytarzowy: wspierany
 - stosunek sygnał/szum (S/N): > 50 dB
 - kompresja obrazu: H.265+ / H.265 / H.264+ / H.264
 - przepływność (bitrate): 4 ... 8192 kbit/s – H.264
 - prędkość transmisji strumienia głównego: 20 kl/s @4MPX 25 kl/s @3.6 MPX
 - interfejs sieciowy: 10/100 Base-T (RJ-45)
 - protokoły sieciowe: HTTP, HTTPS, TCP, ARP, RTSP, RTP, UDP, SMTP, FTP, DHCP, DNS, DDNS, PPPoE, IPv4/IPv6, QoS, UPnP, NTP, Multicast, Bonjour, 802.1x, Multicast, ICMP, IGMP
 - standard: ONVIF, CGI
 - max. liczba użytkowników on-line: 20
 - dostęp z mobilny: iPhone, iPad, Android
 - stopień ochrony: IP67, IK10
 - temperatura pracy: -30°C ... +60°C
 - zasilanie: PoE (802.3af), 12 V DC
 - pobór mocy: ≤ 3.7 W
 - wymiary: Φ 110 x 81 mm
 - waga: 0.34 kg

W zestawie:

- kamera Dahua IPC-HDBW1230E-0280B-BLACK - 1 szt.